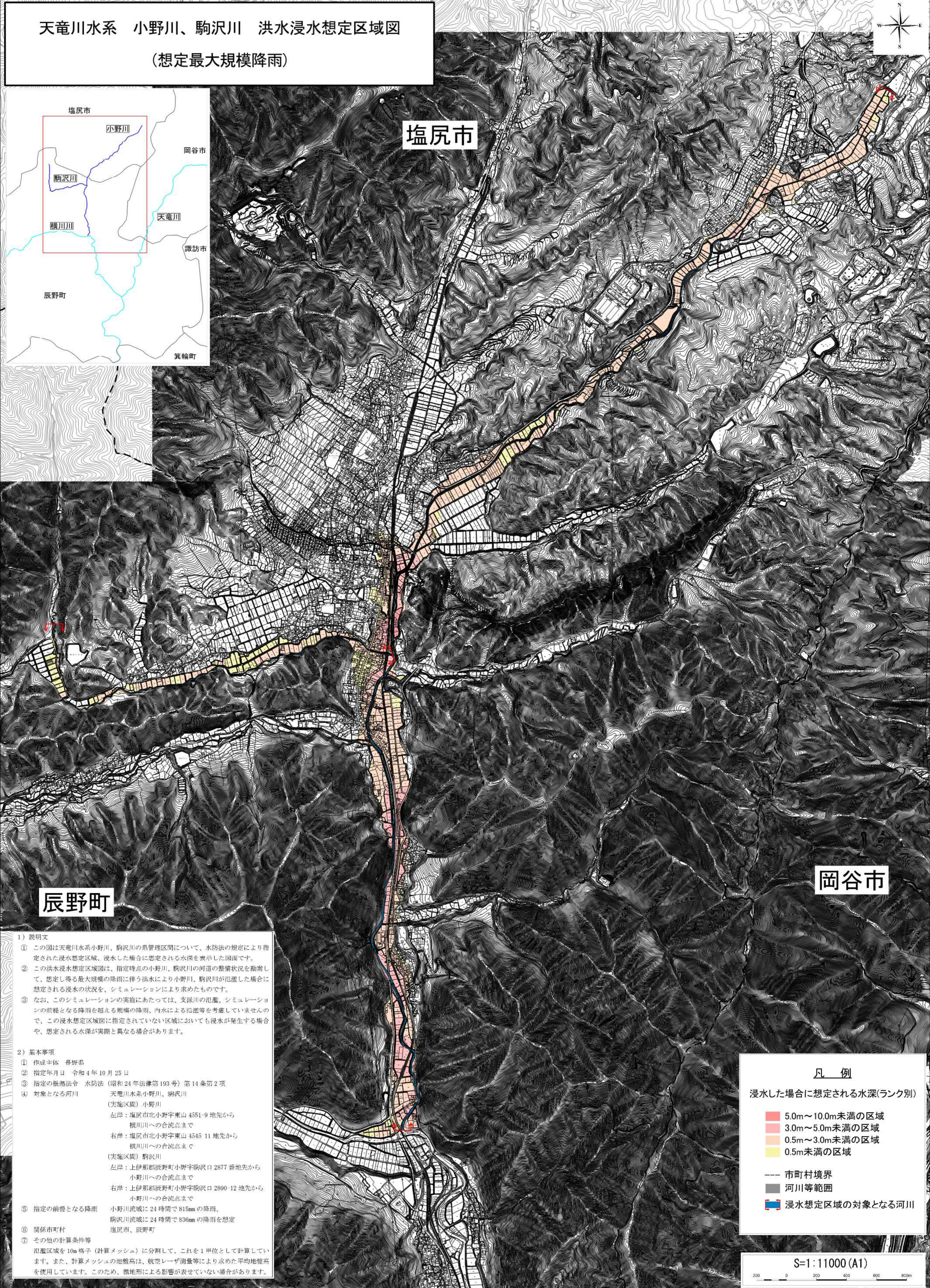
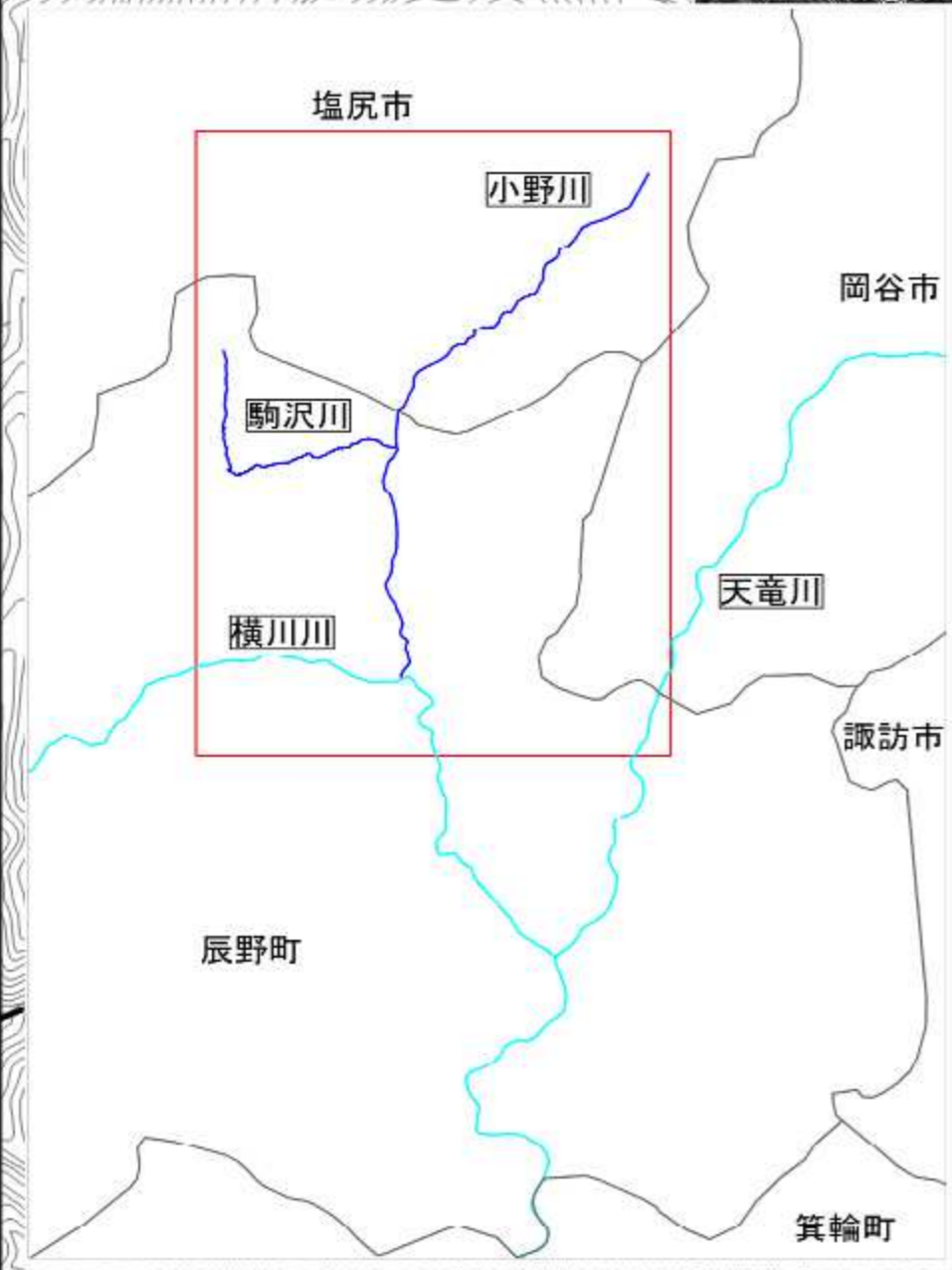


# 天竜川水系 小野川、駒沢川 洪水浸水想定区域図

(想定最大規模降雨)



塩尻市

辰野町

岡谷市

## 1) 説明文

- この図は天竜川水系小野川、駒沢川の県管理区間について、水防法の規定により指定された浸水想定区域、浸水した場合に想定される水深を表示した図面です。
- この洪水浸水想定区域図は、指定時点の小野川、駒沢川の河道の整備状況を勘案して、想定し得る最大規模の降雨に伴う洪水により小野川、駒沢川が氾濫した場合に想定される浸水の状況を、シミュレーションにより求めたものです。
- なお、このシミュレーションの実施にあたっては、支流川の氾濫、シミュレーションの前提となる降雨を超える規模の降雨、内水による氾濫等を考慮していませんので、この浸水想定区域図に指定されていない区域においても浸水が発生する場合があります、想定される水深が実際と異なる場合があります。

## 2) 基本事項

- 作成主体 長野県
- 指定年月日 令和4年10月25日
- 指定の根拠法令 水防法(昭和24年法律第193号)第14条第2項  
天竜川水系小野川、駒沢川
- 対象となる河川  
(実施区間) 小野川  
左岸: 塩尻市北小野字東山 4551-9 地先から横川川への合流点まで  
右岸: 塩尻市北小野字東山 4545 11 地先から横川川への合流点まで  
(実施区間) 駒沢川  
左岸: 上伊那郡辰野町小野字駒沢口 2877 番地先から小野川への合流点まで  
右岸: 上伊那郡辰野町小野字駒沢口 2890-12 地先から小野川への合流点まで
- 指定の前提となる降雨 小野川流域に24時間で815mmの降雨、駒沢川流域に24時間で836mmの降雨を想定  
塩尻市、辰野町
- 関係市町村
- その他の計算条件等  
氾濫区域を10m格子(計算メッシュ)に分割して、これを1単位として計算しています。また、計算メッシュの地盤高は、航空レーザ測量等により求めた平均地盤高を使用しています。このため、微地形による影響が表せていない場合があります。

## 凡例

浸水した場合に想定される水深(ランク別)

- 5.0m~10.0m未満の区域
- 3.0m~5.0m未満の区域
- 0.5m~3.0m未満の区域
- 0.5m未満の区域

- 市町村境界
- 河川等範囲
- 浸水想定区域の対象となる河川

S=1:11000(A1)

