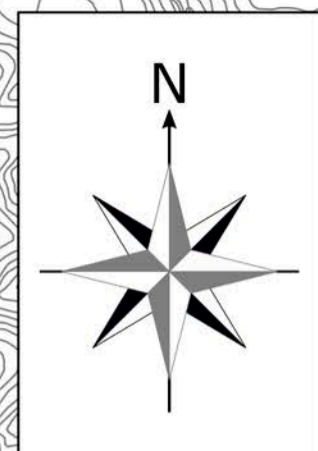


天竜川水系帯無川 洪水浸水想定区域図 (想定最大規模)



凡例

浸水した場合に想定される水深
(ランク別)

	5.0~10.0m未満の区域
	3.0~5.0m未満の区域
	0.5~3.0m未満の区域
	0.5m未満の区域
	市区町村境界
	河川区域等
	洪水浸水想定区域 の対象となる河川

1 説明文

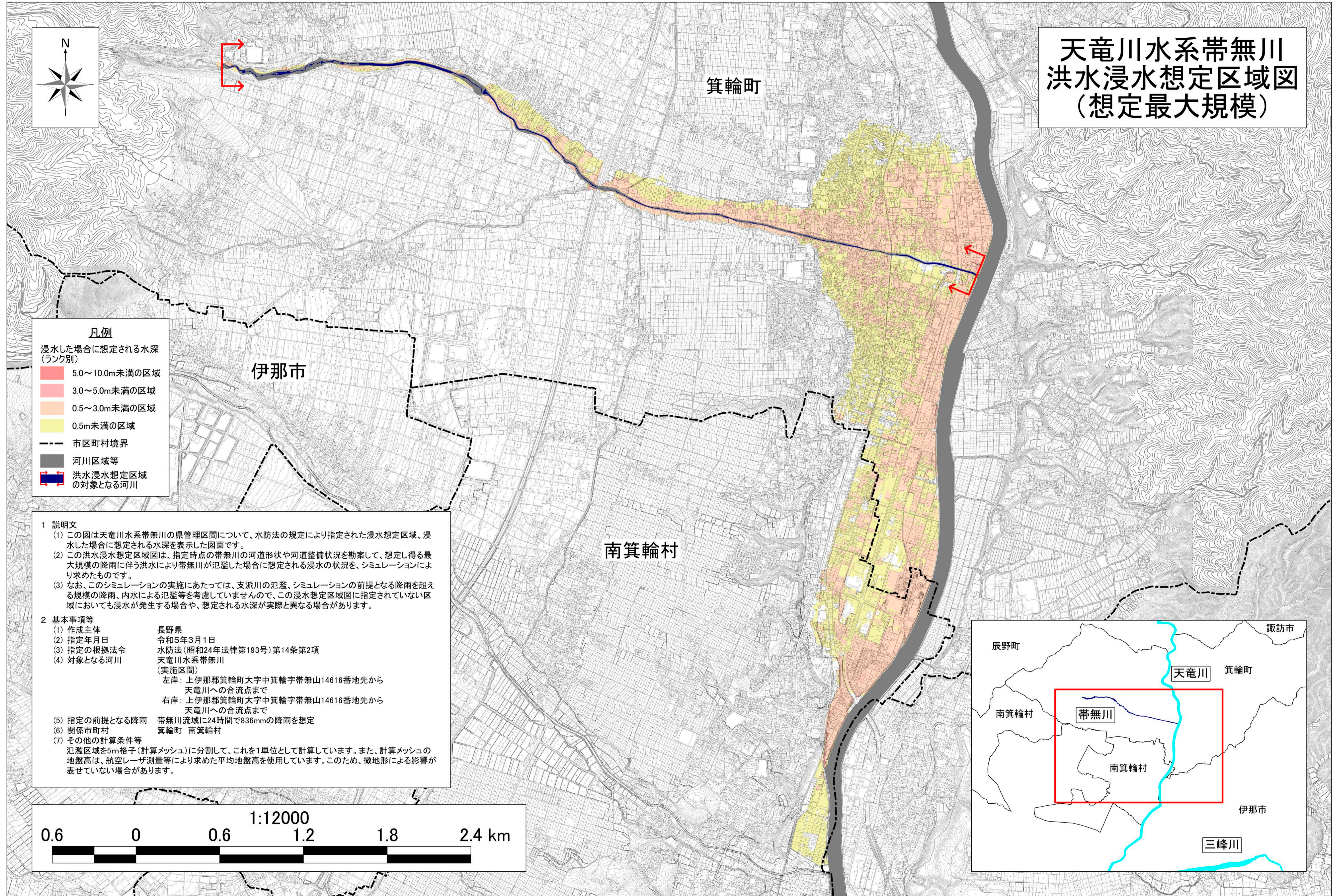
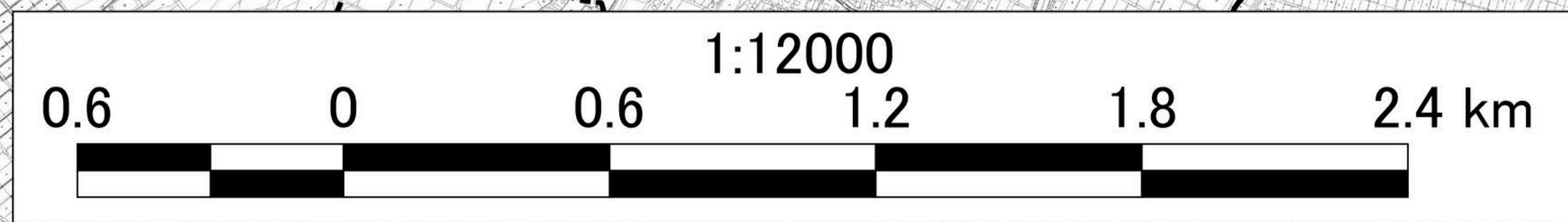
(1) この図は天竜川水系帯無川の県管理区間について、水防法の規定により指定された浸水想定区域、浸水した場合に想定される水深を表示した図面です。

(2) この洪水浸水想定区域図は、指定時点の帯無川の河道形状や河道整備状況を勘案して、想定し得る最大規模の降雨に伴う洪水により帯無川が氾濫した場合に想定される浸水の状況を、シミュレーションにより求めたものです。

(3) なお、このシミュレーションの実施にあたっては、支派川の氾濫、シミュレーションの前提となる降雨を超える規模の降雨、内水による氾濫等を考慮していませんので、この浸水想定区域図に指定されていない区域においても浸水が発生する場合や、想定される水深が実際と異なる場合があります。

2 基本事項等

(1) 作成主体	長野県
(2) 指定年月日	令和5年3月1日
(3) 指定の根拠法令	水防法(昭和24年法律第193号)第14条第2項
(4) 対象となる河川	天竜川水系帯無川 (実施区間) 左岸: 上伊那郡箕輪町大字中箕輪字帯無山14616番地先から 天竜川への合流点まで 右岸: 上伊那郡箕輪町大字中箕輪字帯無山14616番地先から 天竜川への合流点まで
(5) 指定の前提となる降雨	帯無川流域に24時間で836mmの降雨を想定
(6) 関係市町村	箕輪町 南箕輪村
(7) その他の計算条件等	氾濫区域を5m格子(計算メッシュ)に分割して、これを1単位として計算しています。また、計算メッシュの地盤高は、航空レーザ測量等により求めた平均地盤高を使用しています。このため、微地形による影響が表せていない場合があります。



この地図は、伊那市発行の2,500分の1伊那市都市計画図、南箕輪村発行の2,500分の1南箕輪村都市計画図(承認番号:4建第1328号)、箕輪町発行の2,500分の1箕輪町都市計画図(承認番号:3建第337号)を使用したものである。国土地理院長の承認を得て、同院発行の基礎地図情報を使用したものである。「測量法に基づく国土地理院長承認(使用)R 4JHs 684」