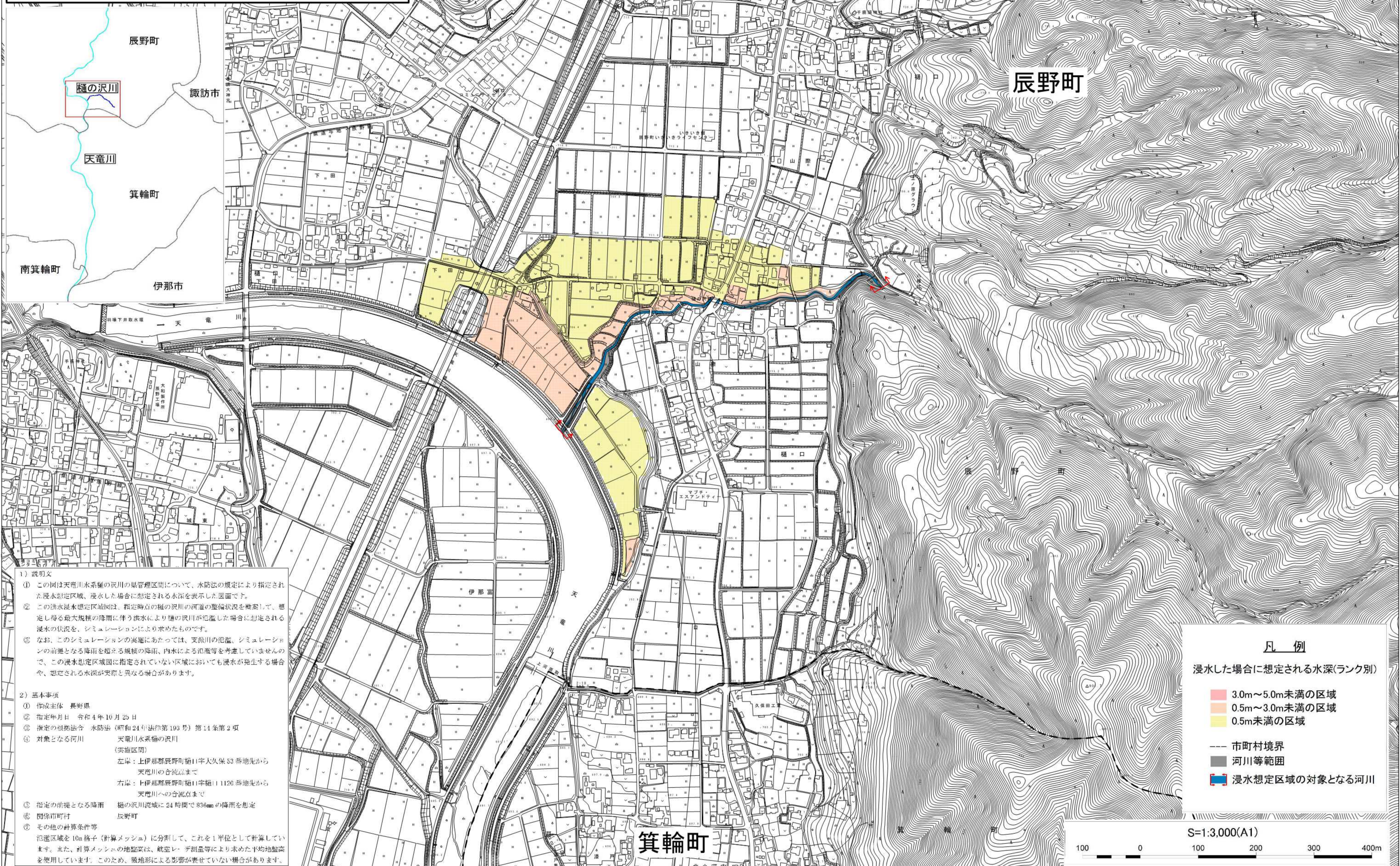
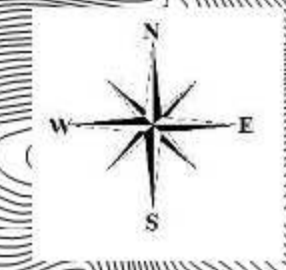


天竜川水系 樋の沢川 洪水浸水想定区域図

(想定最大規模降雨)



1) 説明文
① この図は天竜川水系樋の沢川の排水区域について、水防法の規定により指定された浸水想定区域、浸水した場合に想定される水深を表示した図面です。
② この洪水浸水想定区域図は、指定時点の樋の沢川の河道の整備状況を勘案して、想定し得る最大規模の降雨に伴う洪水により樋の沢川が氾濫した場合に想定される浸水の状況を、シミュレーションにより求めたものです。
③ なお、このシミュレーションの実施にあたっては、支流川の氾濫、シミュレーションの前堤となる降雨を超える規模の降雨、内水による氾濫等を考慮していませんので、この浸水想定区域図に指定されていない区域においても浸水が発生する場合があります、想定される水深が実際と異なる場合があります。

2) 基本事項
① 作成主体 長野県
② 指定年月日 令和4年10月25日
③ 指定の根拠法令 水防法(昭和24年法律第193号)第11条第2項
④ 対象となる河川 天竜川水系樋の沢川
(実施区域)
左岸: 上伊那郡辰野町樋11字大久保53番地先から天竜川の合流点まで
右岸: 上伊那郡辰野町樋11字樋11120番地先から天竜川への合流点まで
⑤ 指定の前堤となる降雨 樋の沢川流域に24時間で836mmの降雨を想定
⑥ 関係市町村 辰野町
⑦ その他の計算条件等
沿道区域を10m格子(計算メッシュ)に分割して、これを1単位として計算しています。また、計算メッシュの地盤高は、航空レーザー測量等により求めた平均地盤高を使用しています。このため、微地形による影響が表せていない場合があります。

凡例
浸水した場合に想定される水深(ランク別)

- 3.0m~5.0m未満の区域
- 0.5m~3.0m未満の区域
- 0.5m未満の区域

--- 市町村境界
■ 河川等範囲
■ 浸水想定区域の対象となる河川

S=1:3,000(A1)
100 0 100 200 300 400m