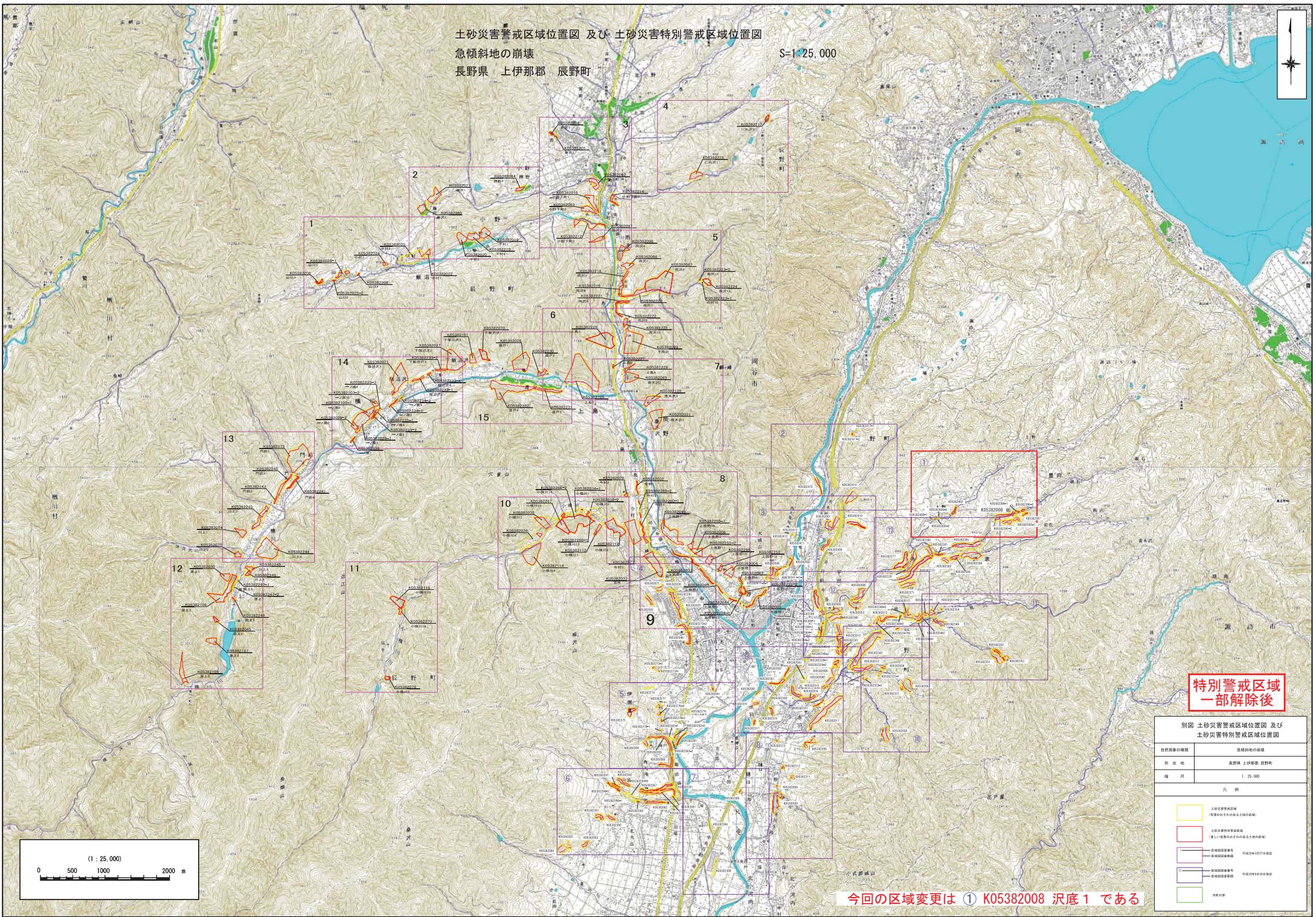
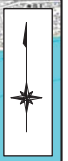


土砂災害警戒区域位置図 及び 土砂災害特別警戒区域位置図
急傾斜地の崩壊
長野県 上伊那郡 辰野町

S=1:25,000



特別警戒区域
一部解除後

別図 土砂災害警戒区域位置図 及び 土砂災害特別警戒区域位置図	
自然現象の種類	急傾斜地の崩壊
所在地	長野県 上伊那郡 辰野町
縮尺	1:25,000
凡例	
	土砂災害警戒区域 (土砂災害防止法第4条第1項第1号)
	土砂災害特別警戒区域 (土砂災害防止法第4条第1項第2号)
	区域図番号 平成24年12月27日現在
	区域図番号 平成24年12月27日現在
	消滅区域

今回の区域変更は ① K05382008 沢底1 である