

平成21年3月30日告示

K05210020 K05210080 K05210081
K05210101 K05210102 K05210103
K05210104 K05210106 K05210107
K05210108 K05210109 K05210112
K05210113 K05210115 K05210116
K05210117 K05210118 K05210119
K05210121 K05210122 K05210123
K05210124 K05210125

平成22年3月11日告示

K05210099 K05210010 K05210011
K05210014 K05210016 K05210070
K05210071 K05210072 K05210074
K05210075 K05210138 K05210140
K05210141 K05210142 K05210143
K05210144 K05210145 K05210146
K05210147 K05210148 K05210149
K05210150

平成23年8月1日告示

K05210023 K05210024 K05210026
K05210027 K05210028 K05210029
K05210030 K05210031 K05210032
K05210034 K05210035 K05210036
K05210042 K05210044 K05210054
K05210056 K05210057 K05210062
K05210063 K05210064 K05210065
K05210076 K05210077 K05210078
K05210078 K05210126 K05210127
K05210128 K05210129 K05210130
K05210131 K05210132 K05210133
K05210134 K05210135 K05210136
K05210137 K05210151 K05210153
K05210154 K05210156 K05210157
K05210158 K05210159 K05210160
K05210201 K05210202 K05210203
K05210204 K05210205 K05210206
K05210207 K05210208 K05210209
K05210210 K05210211 K05210212
K05210213 K05210214 K05210215
K05210216 K05210217 K05210218
K05210219 K05210220 K05210221
K05210222 K05210223 K05210224
K05210225 K05210226 K05210227
K05210228 K05210229 K05210230
K05210231 K05210232 K05210233
K05210234 K05210235 K05210236
K05210237 K05210238 K05210239
K05210240 K05210241 K05210242
K05210243 K05210244 K05210245
K05210246 K05210247 K05210248
K05210249 K05210250 K05210251
K05210252 K05210253 K05210254
K05210301 K05210302 K05210303
K05210304 K05210305 K05210306
K05210308 K05210309 K05210310
K05210311 K05210312 K05210313
K05210314 K05210315 K05210316
K05210317 K05210318 K05210319
K05210320 K05210321 K05210322
K05210323 K05210324 K05210325
K05210326 K05210327 K05210328
K05210329 K05210330 K05210331
K05210332 K05210333 K05210334
K05210335 K05210336 K05210337
K05210338 K05210339 K05210340
K05210341 K05210342 K05210343
K05210344 K05210345 K05210346
K05210347 K05210348 K05210349
K05210350 K05210351 K05210352
K05210353 K05210354 K05210356
K05210358 K05210359 K05210360
K05210361 K05210362 K05210363
K05210364 K05210365 K05210366
K05210367 K05210368 K05210369
K05210370 K05210371 K05210372
K05210373 K05210374 K05210375
K05210376 K05210377 K05210378
K05210379 K05210380 K05210381
K05210382 K05210383 K05210384
K05210385 K05210386 K05210387
K05210389 K05210390 K05210392
K05210394 K05210395 K05210396
K05210397 K05210398 K05210400
K05210401 K05210402 K05210403
K05210404 K05210405 K05210406
K05210407 K05210408 K05210409
K05210410 K05210411 K05210412
K05210413 K05210416 K05210418
K05210419 K05210420 K05210421
K05210422 K05210423 K05210424
K05210425 K05210426 K05210427
K05210428 K05210429 K05210430
K05210431 K05210432 K05210433
K05210434 K05210435 K05210436
K05210437 K05210438 K05210439
K05210440 K05210441 K05210442
K05210443 K05210444 K05210445
K05210446 K05210447 K05210448
K05210449 K05210450 K05210451
K05210452 K05210453 K05210454
K05210456 K05210457 K05210458
K05210459 K05210460 K05210461
K05210462 K05210464 K05210465
K05210466 K05210467 K05210468
K05210469 K05210470 K05210471
K05210472 K05210474 K05210475
K05210476 K05210477 K05210478
K05210479 K05210480 K05210481
K05210482 K05210483 K05210484
K05210485 K05210486 K05210487
K05210488 K05210489 K05210490
K05210491 K05210492 K05210493
K05210494 K05210495 K05210496
K05210497 K05210498 K05210499
K05210500 K05210501 K05210502
K05210503 K05210504

平成29年3月27日

一部レッド解除

K05210019 K05210461

(2巡目基礎調査)

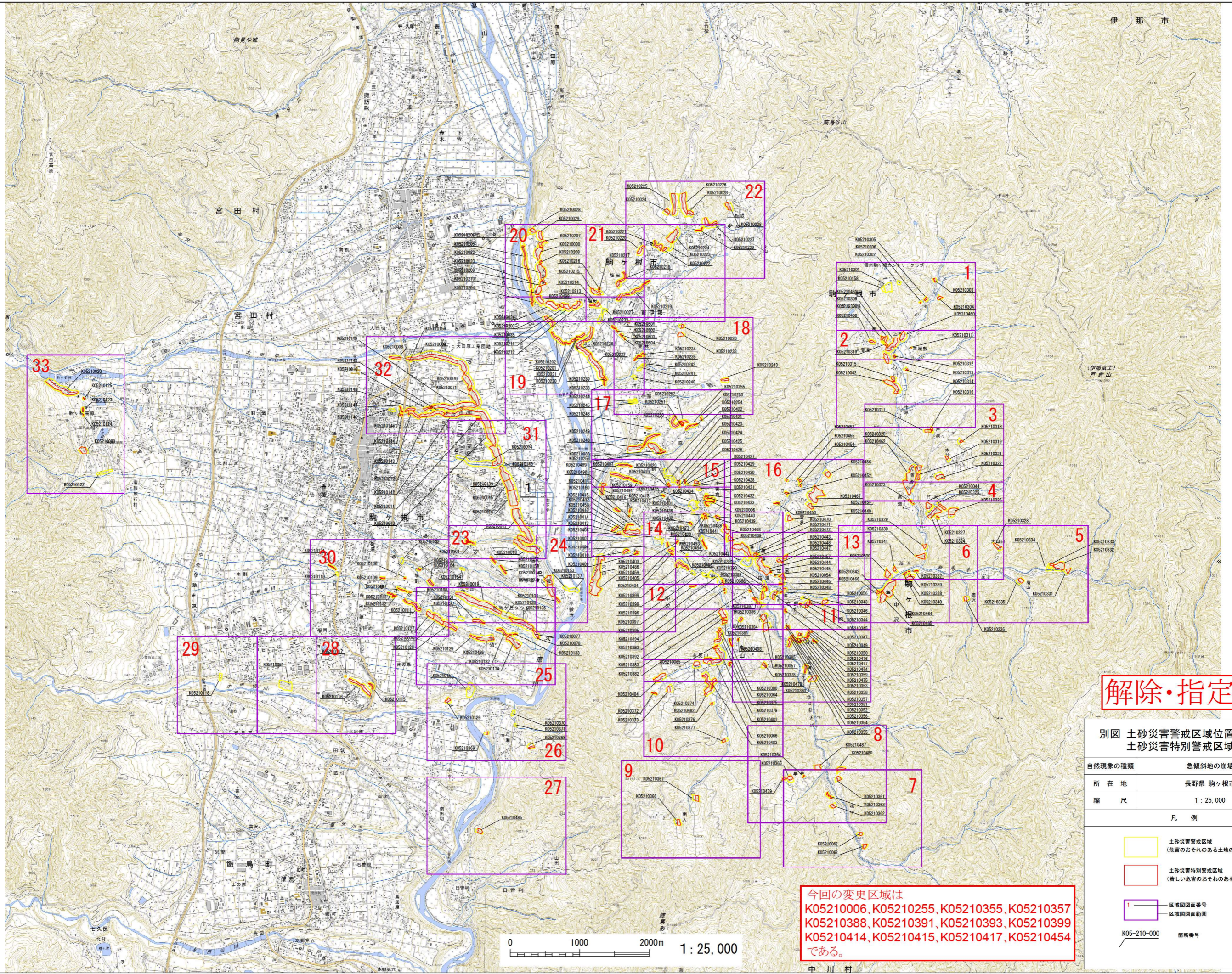
令和4年4月25日告示

K05210008 K05210012 K05210015
K05210017 K05210018 K05210019
K05210011 K05210139

(2巡目基礎調査)

令和4年度告示予定

K05210006 K05210255 K05210355
K05210357 K05210388 K05210391
K05210393 K05210398 K05210414
K05210415 K05210417 K05210454



解除・指定後

別図 土砂災害警戒区域位置図 及び 土砂災害特別警戒区域位置図

自然現象の種類	急傾斜地の崩壊
所在地	長野県 駒ヶ根市
縮尺	1 : 25,000

凡例	
	土砂災害警戒区域 (危害のおそれのある土地の区域)
	土砂災害特別警戒区域 (著しい危害のおそれのある土地の区域)
	区域図面番号 区域図面範囲
	箇所番号

今回の変更区域は
K05210006, K05210255, K05210355, K05210357
K05210388, K05210391, K05210393, K05210399
K05210414, K05210415, K05210417, K05210454
である。

0 1000 2000m 1 : 25,000