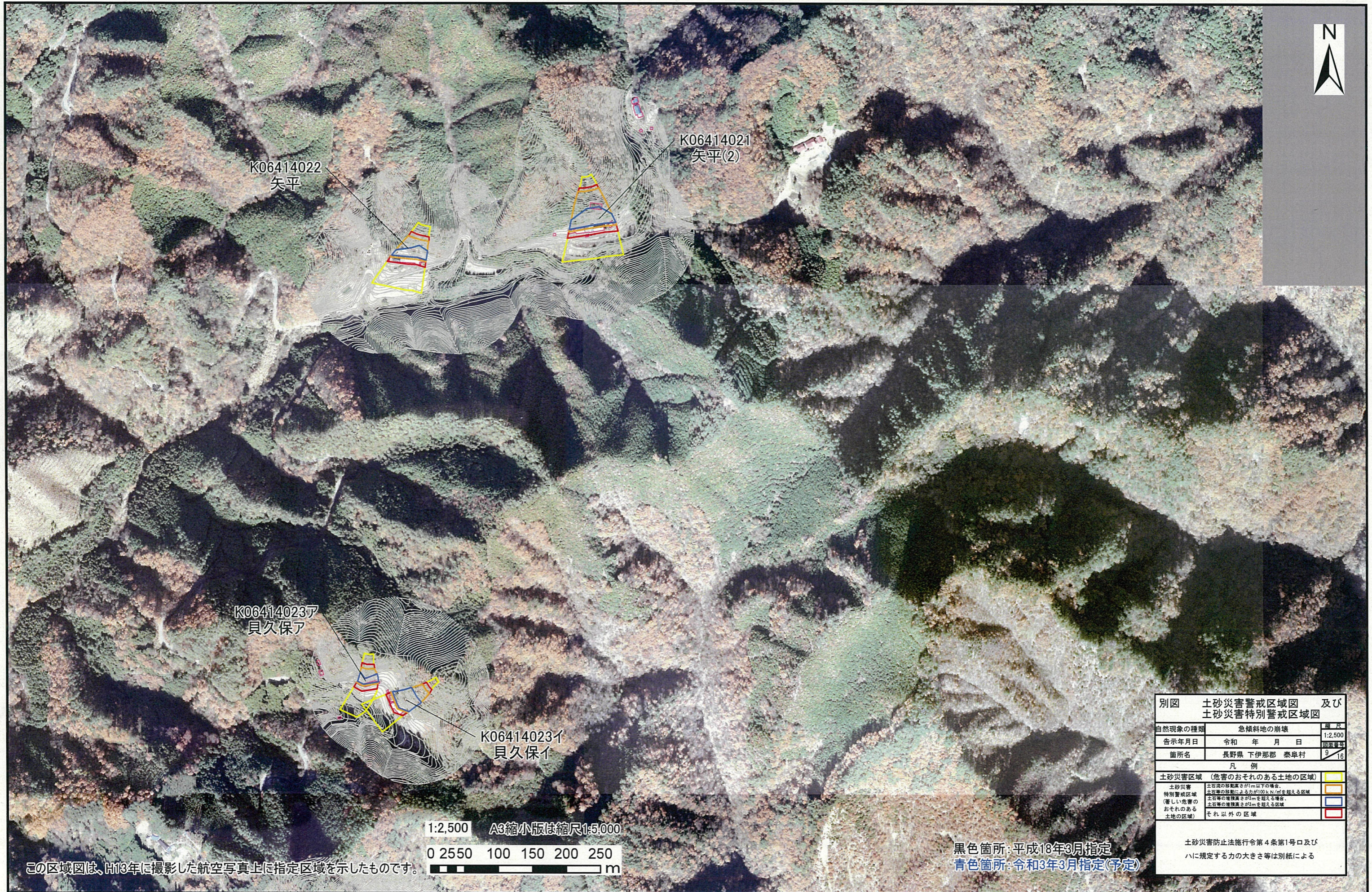


# 土砂災害警戒区域・特別警戒区域（急傾斜地の崩壊）長野県 下伊那郡 泰阜村



K06414022  
矢平

K06414021  
矢平(2)

K06414023ア  
貝久保ア

K06414023イ  
貝久保イ

1:2,500 A3縮小版は縮尺1:5,000

0 250 100 150 200 250 m

この区域図は、H13年に撮影した航空写真上に指定区域を示したものです。

黒色箇所：平成18年3月指定  
青色箇所：令和3年3月指定(予定)

別図 土砂災害警戒区域図 及び 土砂災害特別警戒区域図		
自然現象の種類	急傾斜地の崩壊	縮尺
告示年月日	令和 年 月 日	1:2,500
箇所名	長野県 下伊那郡 泰阜村	図面番号
凡 例		
土砂災害区域 (危害のおそれのある土地の区域)		黄色
土砂災害 特別警戒区域 (著しい危害の おそれのある 土地の区域)	土石流の移動高さが1m以下の場合、 土石流の移動による力が10kN/m <sup>2</sup> を超える区域 土石等の堆積高さが3mを超える区域	青色
それ以外の区域	土石等の堆積高さが3mを超える区域	黒色
それ以外の区域	それ以外の区域	赤色

土砂災害防止法施行令第4条第1号ロ及び  
ハに規定する力の大きさ等は別紙による