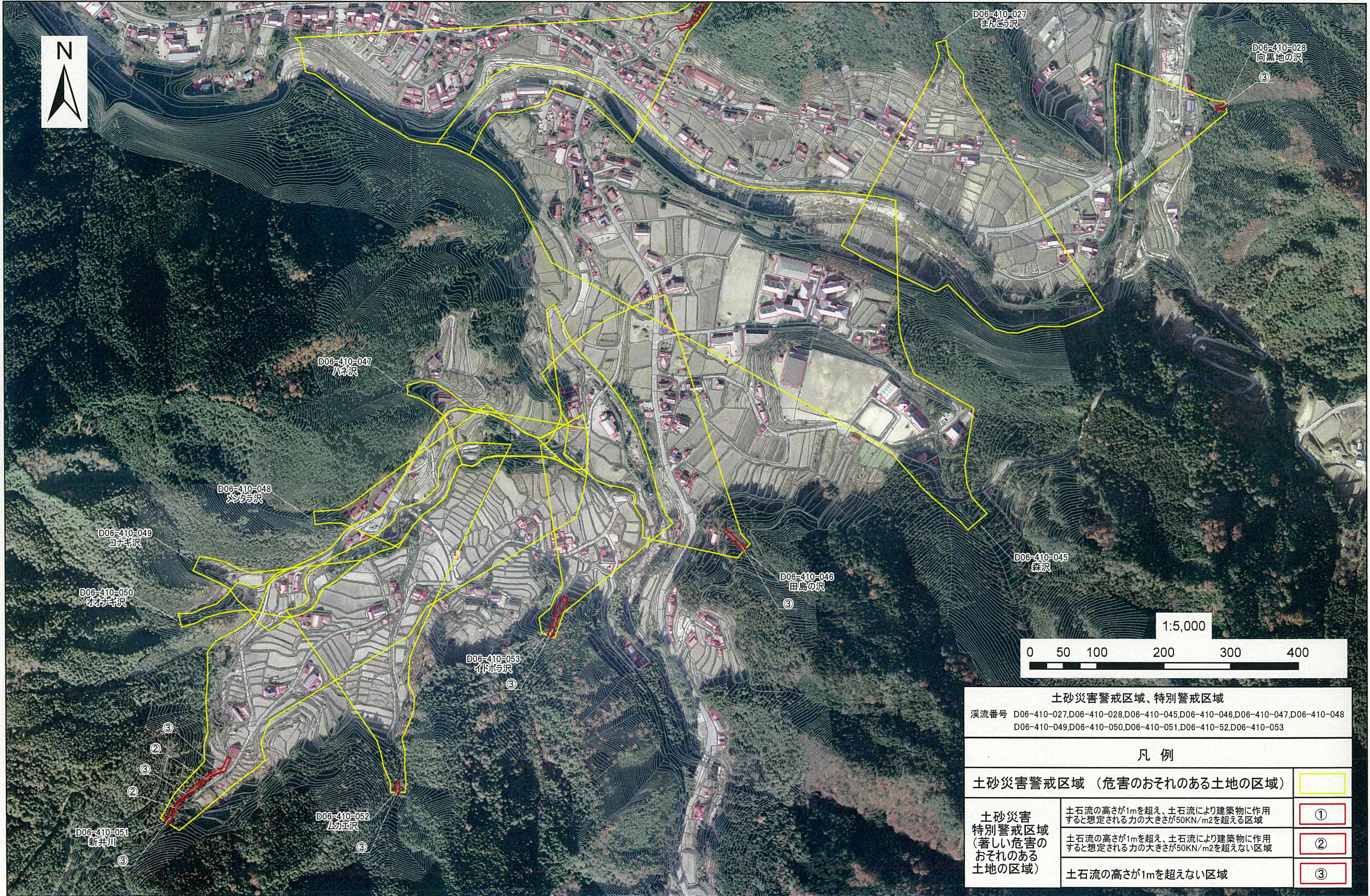


土砂災害警戒区域・特別警戒区域図（土石流）下伊那郡根羽村
 黒地、向黒地、上町、下町、坂間、田島、新井地区

図面番号6



土砂災害警戒区域、特別警戒区域		
溪流番号 D06-410-027,D06-410-028,D06-410-045,D06-410-046,D06-410-047,D06-410-048 D06-410-049,D06-410-050,D06-410-051,D06-410-52,D06-410-053		
凡例		
土砂災害警戒区域（危害のおそれのある土地の区域）		
土砂災害特別警戒区域（著しい危害のおそれのある土地の区域）	土石流の高さが1mを超え、土石流により建築物に作用すると想定される力の大きさが50KN/m2を超える区域	①
	土石流の高さが1mを超え、土石流により建築物に作用すると想定される力の大きさが50KN/m2を超えない区域	②
	土石流の高さが1mを超えない区域	③