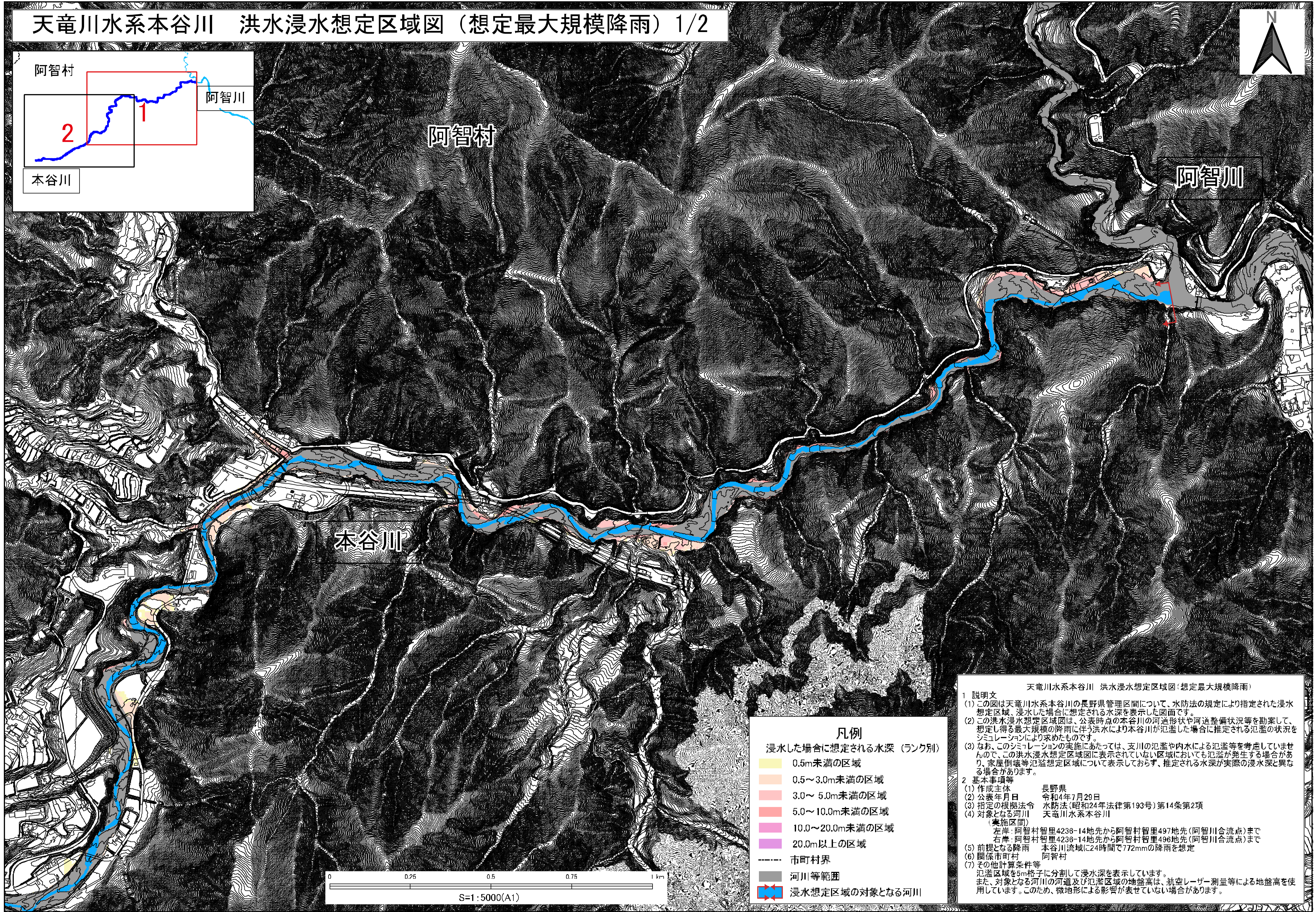
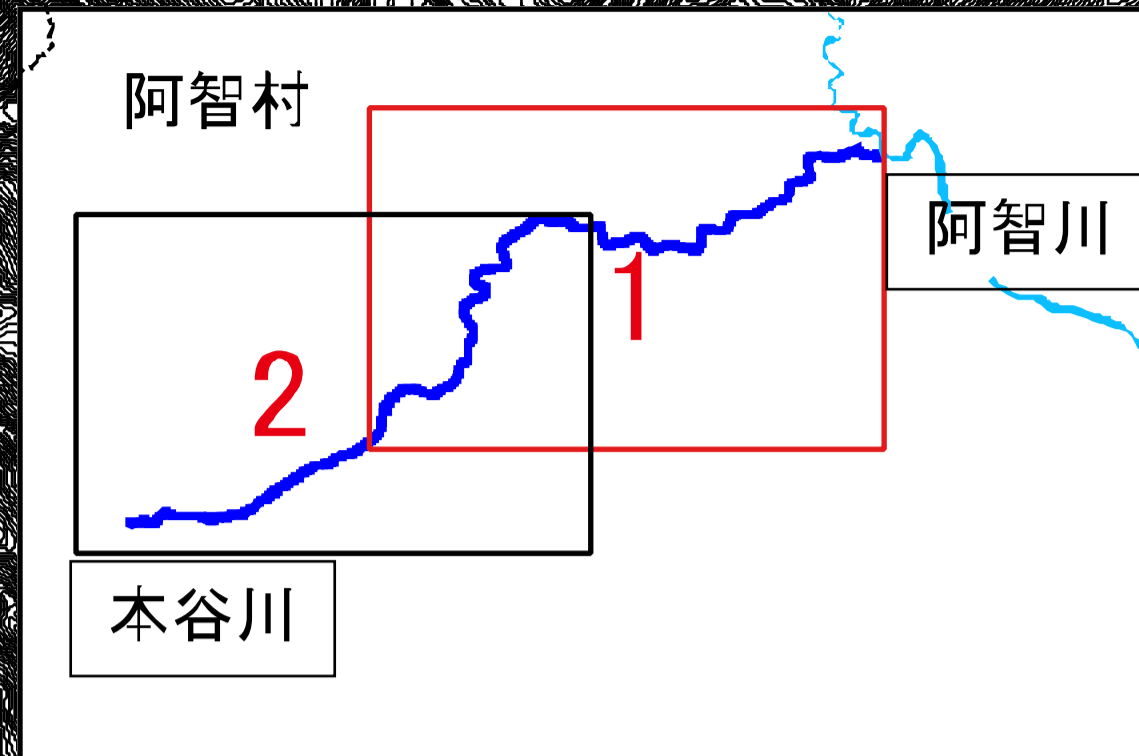


# 天竜川水系本谷川 洪水浸水想定区域図（想定最大規模降雨） 1/2



### 凡例

浸水した場合に想定される水深（ランク別）

Yellow	0.5m未満の区域
Orange	0.5～3.0m未満の区域
Red	3.0～5.0m未満の区域
Pink	5.0～10.0m未満の区域
Purple	10.0～20.0m未満の区域
Purple	20.0m以上の区域
Black dashed line	市町村界
Grey	河川等範囲
Blue with red outline	浸水想定区域の対象となる河川

天竜川水系本谷川 洪水浸水想定区域図（想定最大規模降雨）

1 説明文  
 (1) この図は天竜川水系本谷川の長野県管理区間について、水防法の規定により指定された浸水想定区域、浸水した場合に想定される水深を表示した図面です。  
 (2) この洪水浸水想定区域図は、公表時点の本谷川の河道形状や河道整備状況等を勘案して、想定し得る最大規模の降雨に伴う洪水により本谷川が氾濫した場合に推定される氾濫の状況をシミュレーションにより求めたものです。  
 (3) なお、このシミュレーションの実施にあたっては、支川の氾濫や内水による氾濫等を考慮していませんので、この洪水浸水想定区域図に表示されていない区域においても氾濫が発生する場合があります。家屋倒壊等氾濫想定区域について表示しておらず、推定される水深が実際の浸水深と異なる場合があります。

2 基本事項等  
 (1) 作成主体 長野県  
 (2) 公表年月日 令和4年7月29日  
 (3) 指定の根拠法令 水防法（昭和24年法律第193号）第14条第2項  
 (4) 対象となる河川 天竜川水系本谷川（実施区間）  
 左岸：阿智村智里4236-14地先から阿智村智里497地先（阿智川合流点）まで  
 右岸：阿智村智里4236-14地先から阿智村智里496地先（阿智川合流点）まで  
 (5) 前提となる降雨 本谷川流域に24時間で772mmの降雨を想定  
 (6) 関係市町村 阿智村  
 (7) その他計算条件等  
 氾濫区域を5m格子に分割して浸水深を表示しています。  
 また、対象となる河川の河道及び氾濫区域の地盤高は、航空レーザー測量等による地盤高を使用しています。このため、微地形による影響が表せていない場合があります。

「この地図（図面）の作成に当たっては、阿智村長の承認を得て、同村発行の1/2500 地形図を使用した。（承認番号 4阿建第464号）」