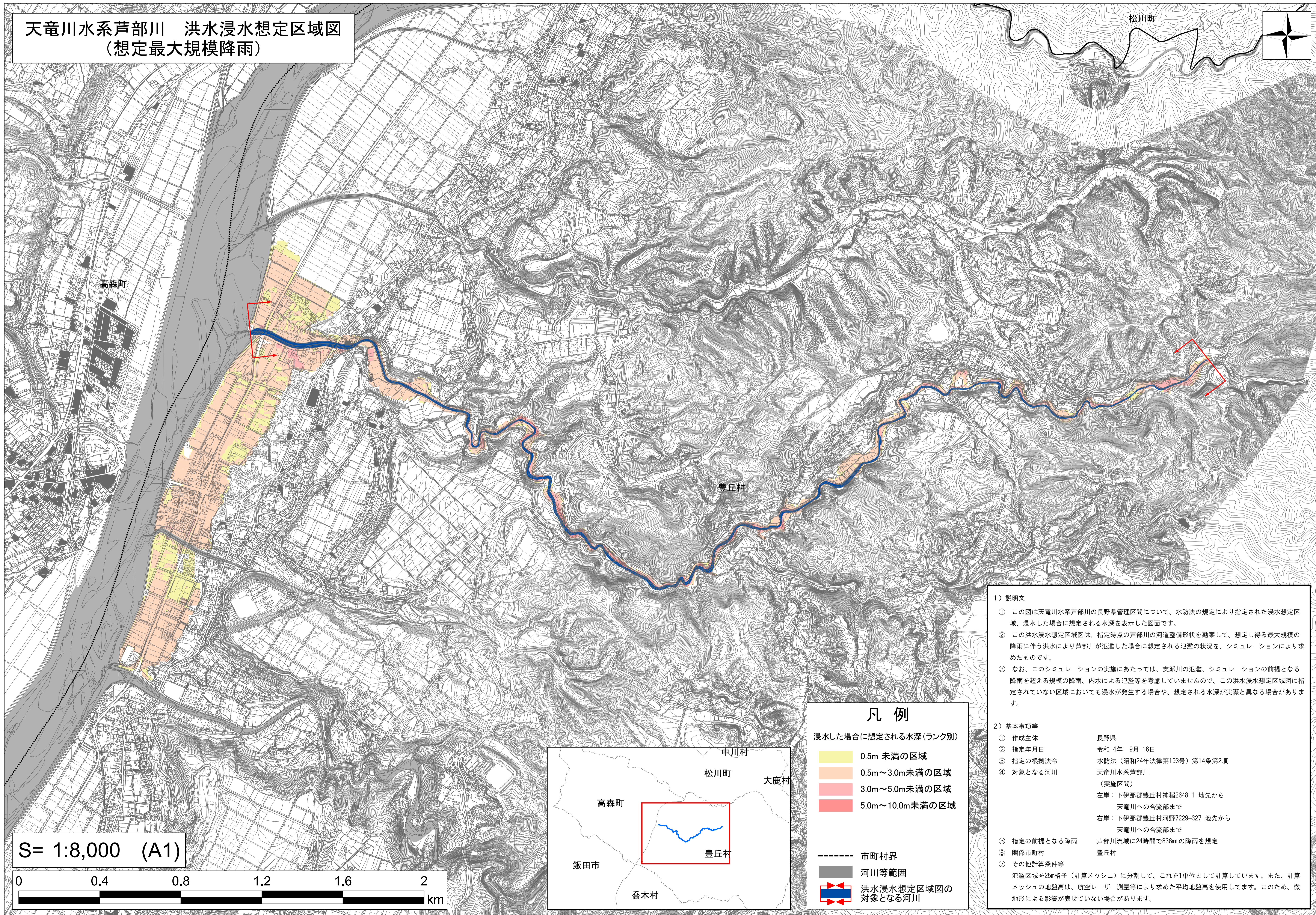
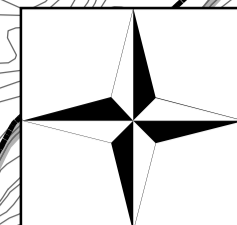


天竜川水系芦部川 洪水浸水想定区域図  
(想定最大規模降雨)

松川町



S= 1:8,000 (A1)



**凡例**

浸水した場合に想定される水深(ランク別)

	0.5m 未満の区域
	0.5m~3.0m 未満の区域
	3.0m~5.0m 未満の区域
	5.0m~10.0m 未満の区域

	市町村界
	河川等範囲
	洪水浸水想定区域図の対象となる河川

- 1) 説明文
- この図は天竜川水系芦部川の長野県管理区間について、水防法の規定により指定された浸水想定区域、浸水した場合に想定される水深を表示した図面です。
  - この洪水浸水想定区域図は、指定時点の芦部川の河道整備形状を勘案して、想定し得る最大規模の降雨に伴う洪水により芦部川が氾濫した場合に想定される氾濫の状況を、シミュレーションにより求めたものです。
  - なお、このシミュレーションの実施にあたっては、支派川の氾濫、シミュレーションの前提となる降雨を超える規模の降雨、内水による氾濫等を考慮していませんので、この洪水浸水想定区域図に指定されていない区域においても浸水が発生する場合や、想定される水深が実際と異なる場合があります。
- 2) 基本事項等
- |              |   |
|--------------|---|
| ① 作成主体       | 長野県   |
| ② 指定年月日      | 令和 4年 9月 16日  |
| ③ 指定の根拠法令    | 水防法(昭和24年法律第193号)第14条第2項  |
| ④ 対象となる河川    | 天竜川水系芦部川<br>(実施区間)<br>左岸: 下伊那郡豊丘村神福2648-1 地先から<br>天竜川への合流部まで<br>右岸: 下伊那郡豊丘村河野7229-327 地先から<br>天竜川への合流部まで          |
| ⑤ 指定の前提となる降雨 | 芦部川流域に24時間で836mmの降雨を想定  |
| ⑥ 関係市町村      | 豊丘村   |
| ⑦ その他計算条件等   | 氾濫区域を25m格子(計算メッシュ)に分割して、これを1単位として計算しています。また、計算メッシュの地盤高は、航空レーザー測量等により求めた平均地盤高を使用しています。このため、微地形による影響が表せていない場合があります。 |