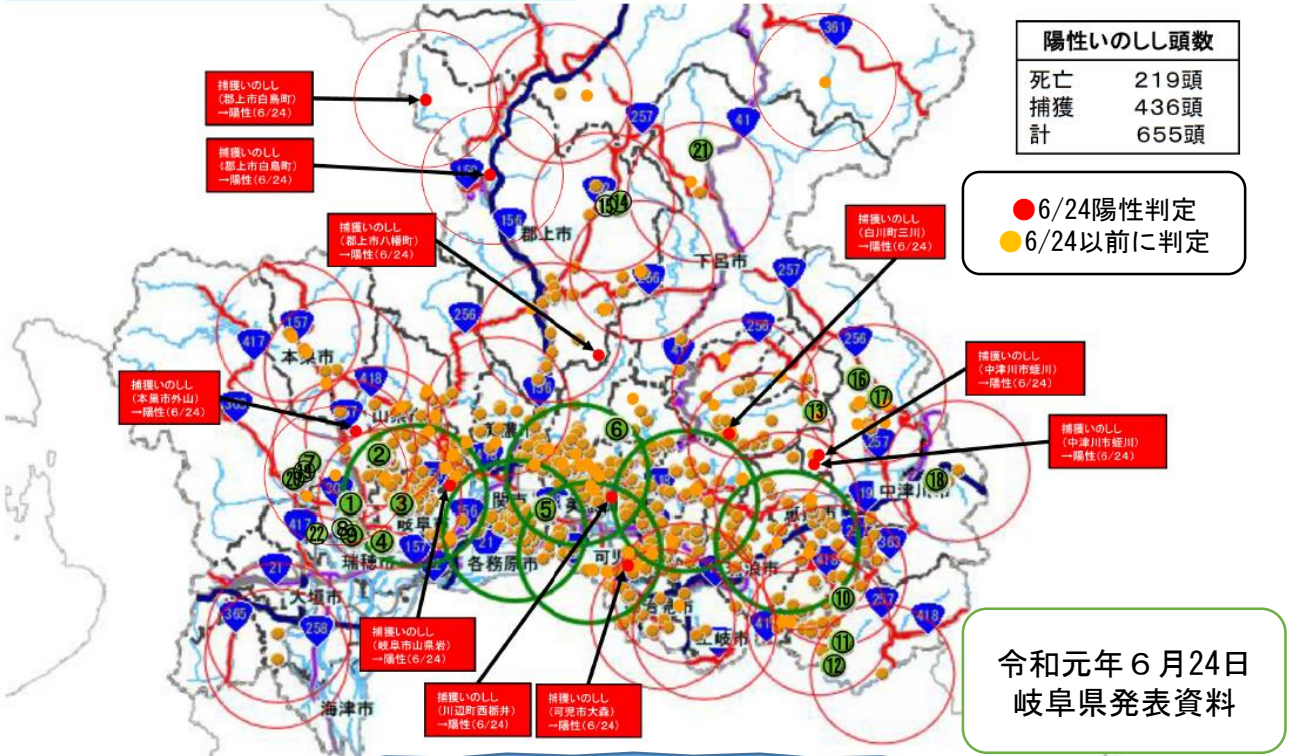


豚コレラウイルス陽性野生いのししが迫る

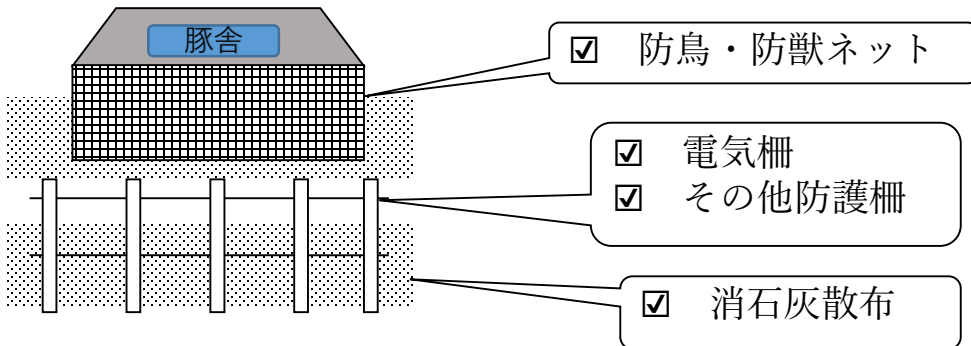
南信州地域に隣接する岐阜県中津川市、恵那市の野生イノシシで継続確認

野生いのししの調査対象区域
及び区域内の豚の飼養農場

調査対象区域:各地区陽性個体発生地点の重心から半径10km圏内
調査対象区域に含まれる豚の飼養農場:①~㉔



農場への野生イノシシ等侵入防止対策を！



・設置の方法は？
・どこに頼めば？
・いくら位かかる？

ネット等の設置のお問い合わせは南信州地域振興局農政課、飯田家畜保健衛生所まで