

公立・公的医療機関以外の2025年に向けた具体的対応 方針の調査結果について

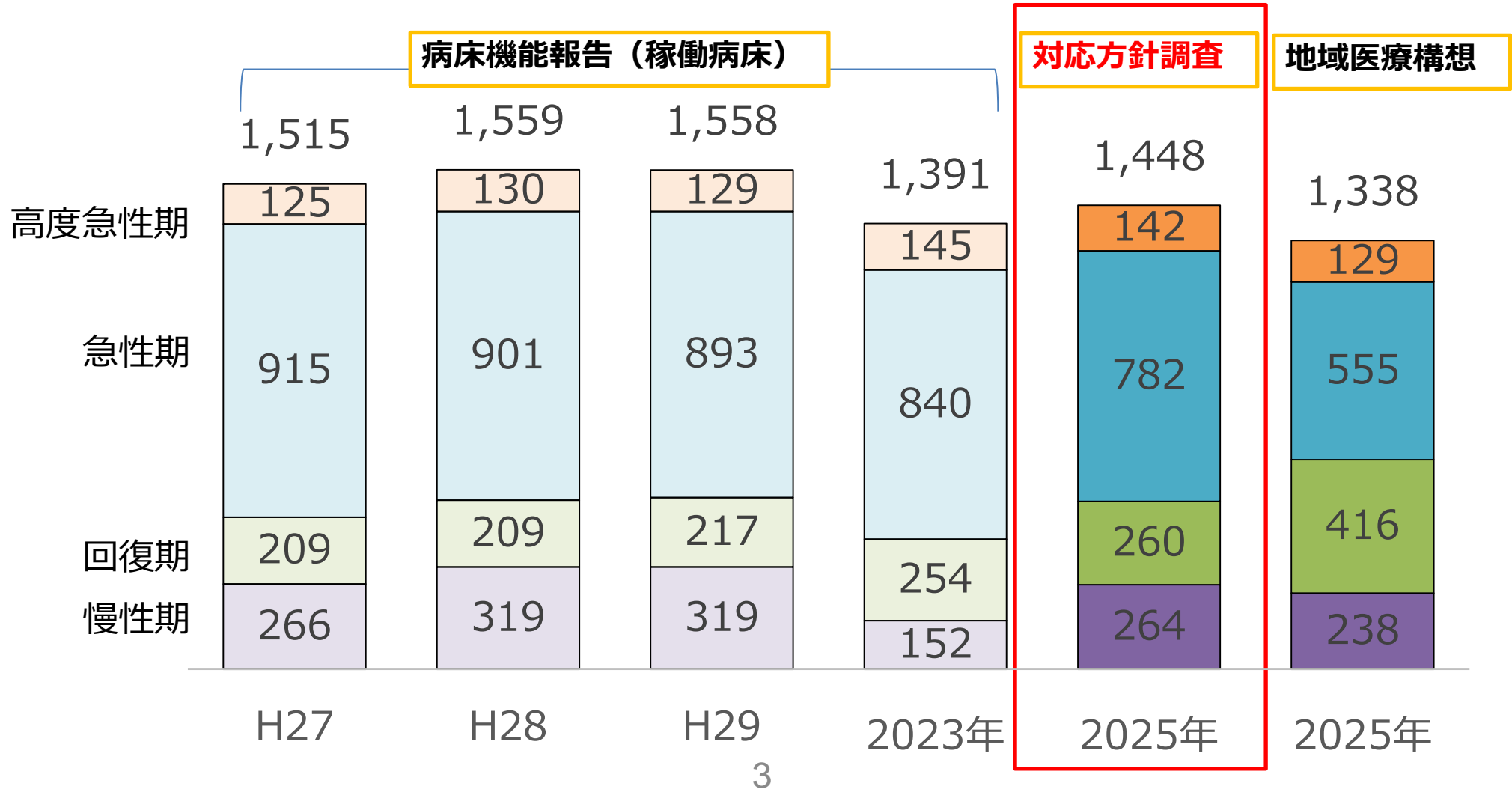
2025年に向けた対応方針調査の概要

- 本県では、**民間の医療機関の具体的な対応方針の策定**について、地域医療構想調整会議で了承された対応方針に基づき、調査を実施。

調査項目	記入例
病院類型	在宅療養支援病院、救急告示病院 等
入院機能（入院基本料）	急性期一般病入院料 1、療養病棟入院料 1 等
連携・ネットワーク	急性期病院 ○○病院のポストアキュート患者を受け入（年○○○人） 開業医 開業医のかかりつけ患者の急変受入（年○○人） 介護・福祉施設 ○○（特養）へ訪問診療を実施（年○○回）、看取り（年○○人）まで対応
病院が抱える課題	在宅急変時患者の対応を強化したいが、内科医の不足により困難。等
将来（2025年）の姿	(1) 入院：病床数 ○○病棟（急性期○○床）、○○病棟（回復期○○床）、介護医療院へ転換○○床 (2) 必要となる連携先 ○○病院（循環器ポストアキュート）、特養等（在宅急変時対応） 等 (3) その他 オンライン診療の導入を検討 等
今後の方向性	救急機能の充実 医師の確保、総合確保基金を活用した病床機能転換 等 在宅医療の実施 介護・福祉施設との連携の在り方を検討 等
総合確保基金事業等への要望	自由記載

調査結果について - 病床機能 -

- 2025年に向けた対応方針調査に基づく飯伊医療圏の病床数は、以下のとおり。
- 平成29年度病床機能報告と比較すると、急性期病床からの転換が検討されている。
(医療機関ごとの詳細は、次頁に掲載)



調査結果について - 医療機関詳細 -

○ 医療機関ごとの対応方針は、以下のとおり。複数の医療機関において、病床機能の転換が行われる見込み。

病院名	高度急性期			急性期			回復期			慢性期			計			許可病床数
	A	B	B-A	A	B	B-A	A	B	B-A	A	B	B-A	A	B	B-A	
飯田市立病院	124	121	-3	262	220	-42	0	46	46	0	0		386	387	1	419
健和会病院	5	5		115	78	-27	46	46		33	70	37	199	199		199
飯田病院	0	0		160	160		52	52		0	0		212	212		212
輝山会記念病院	0	0		52	36	-16	100	116	16	47	47		199	199		199
長野県立阿南病院	0	0		85	85		0	0		0	0		85	85		85
瀬口脳神経外科病院	0	16	16	66	50	-16	0	0		0	0		66	66		66
下伊那厚生病院	0	0		55	55		0	0		56	56		111	111		111
下伊那赤十字病院	0	0		60	60		0	0		40	40		100	100		112
西澤病院	0	0		0	0		0	0		111	0	-111	111	0	-111	111
菅沼病院	0	0		0	0		0	0		32	32		32	32		32
病院計	129	142	13	855	744	-101	198	260	62	319	245	-74	1501	1391	-110	1546

有床診療所機関名	高度急性期			急性期			回復期			慢性期			計			許可病床数
	A	B	B-A	A	B	B-A	A	B	B-A	A	B	B-A	A	B	B-A	
橋上医院	0			19			0			0			19			19
市瀬整形外科	0			19			0			0			19			19
慶友整形外科	0			0			0			19			19			19
椎名レディースクリニック	未報告															
有床診療所計	0	0		38	38		0	0		19	19		57	57		57

総計	129	142	13	893	782	-101	198	260	62	338	264	-74	1558	1448	-110	1603
----	-----	-----	----	-----	-----	------	-----	-----	----	-----	-----	-----	------	------	------	------

病床数の必要量（参考値）との差	B	C	B-C	B	C	B-C	B	C	B-C	B	C	B-C	B	C	B-C	許可-C
		142	129	13	782	555	227	260	416	-156	264	238	26	1448	1338	110

注1 A:平成29年度病床機能報告結果(稼働病床数) B:2025年に向けた対応方針調査結果(公立・公的プラン、対応方針調査) C:2025年度の病床数必要量の推計値
 注2 有床診療所は今回の調査対象外のため、個々の有床診療所のB欄は空欄とし、合計数は便宜的にA欄と同様としている。
 注3 許可病床数は平成30年10月時点の一般・療養許可病床の合計数)

調査結果について - ネットワーク -

【連携・ネットワークの状況】 ※調査票にご記載をいただいたもの。

○ 飯伊医療圏の医療機関ごとの連携状況は以下のとおり。

急性期		医療機関施設名		開業医
医療行為のある方優先入院	→	西澤病院		
飯田市立病院のポストアキュート患者を受入（年40人）	→	輝山会記念病院	→	開業医かかりつけ患者の急変時受入 在宅支援連携医療機関の患者急変時受入・往診・看取り（年150人）
地域連携パス：飯田市立病院：100件 瀬口病院：33件	→	健和会病院	←	年500～550人（外来・入院）
地域の各病院より脳血管疾患の救急患者を受入	→	瀬口脳神経外科病院	←	開業医のかかりつけ患者の急変受入
飯田市立病院を中心とした近隣急性期病院から受入	→	菅沼病院	←	近隣開業医の先生からの入院受入
		飯田病院	←	近隣開業医のかかりつけ患者の急変時受入（年120人）

医療機関施設名		介護・福祉施設
西澤病院	→	看取り
輝山会記念病院	→	特別養護老人ホーム「きりしま邸苑」への往診・救急対応
健和会病院	→	特養ゆいの里嚙下往診年12回
瀬口脳神経外科病院	→	関連する特養へ訪問診察を実施（年45回）、看取りは全例対応
菅沼病院	→	老人ホーム、特養へ訪問診療を週1回
飯田病院		

調査結果について - 課題 -

【抱える課題】 ※調査票にご記載をいただいたもの。

○ 飯伊医療圏における医療機関ごとの課題は以下のとおり。

医療機関施設名	人的資源	物的資源	その他（在宅医療、役割）
西澤病院			医療行為での持ち出しが多いが、介護保険に反映されない
輝山会記念病院	医療従事スタッフの増強		在宅医療の更なる強化
健和会病院	医師・看護師、介護職員確保	施設の老朽化と立て替え課題	適切な病床選択
瀬口脳神経外科病院	医師の増員が困難で、在宅医療（訪問診察、訪問看護、訪問リハビリテーション等）の実施ができない	病院建物の老朽化に伴い、遠くない将来に建替えの必要性	
菅沼病院	職員の確保（特に薬剤師、介護職員の確保が難しい）		介護療養型医療施設の廃止に伴う病床転換が確定していない
飯田病院	医師不足（特に精神科医、泌尿器科医） 構想地域内の高齢化の進展が著しく、精神科医師の不足により十分な対応が困難になることも起こりうる		認知症患者が急増しており、地域内で唯一精神科病床を持つ当院は、身体合併症を持つ認知症患者への対応が不可欠

調査結果について - 今後の方向性 -

【今後の取組】 ※調査票にご記載をいただいたもの。

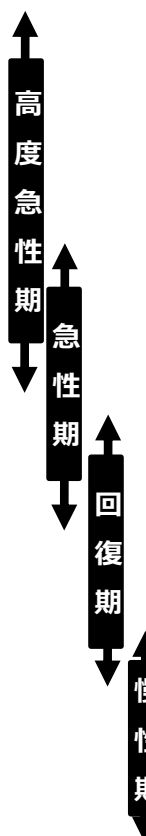
○ 飯伊医療圏における医療機関ごとの今後の方向性は以下のとおり。

医療機関施設名	救急機能の充実	在宅医療の実施
西澤病院		
輝山会記念病院	医療従事者の増強	医療従事者の増強、在宅支援連携医療機関との連携強化
健和会病院	現在の機能を維持する (医師の後継者対策)	現在の在宅医療は拡大していきたい
瀬口脳神経外科病院	脳卒中ケアユニットの充実	医師確保ができれば在宅医療の充実に取り組む
菅沼病院		介護・福祉施設との連携をさらに強化していく
飯田病院	救急車受入れの拡大	近隣の在宅支援診療所との連携強化

(参考) 飯伊医療圏の入院機能 (診療報酬改定等を反映したもの)

1 診療報酬改定後の飯伊医療圏の入院機能 (出典: 「施設基準の届出状況」 関東信越厚生局長野事務所 平成30年10月1日現在等を基に県で集計)

	飯田市立病院	瀬口脳神経外科病院	健和会病院	飯田病院	下伊那厚生病院	下伊那赤十字病院	輝山会記念病院	長野県立阿南病院	菅沼病院	西澤病院	計
	市町村	医療法人	医療法人	医療法人	厚生連	日赤	医療法人	地方独立行政法人	医療法人	医療法人	
救命救急センター	◇										-
地域医療支援病院	◇										-
救命救急入院料 1	9										9
特定集中治療室管理料 4	4										4
脳卒中ケアユニット入院医療管理料		9									9
新生児特定集中治療室管理料 2	3										3
ハイケアユニット入院医療管理料 1			5								5
病院群輪番制	◆		◆	◆	◆	◆	◆				-
救急告示病院	●	●	●	●	●	●	●	●	●		-
急性期一般入院料 1	317		78	160	55						610
急性期一般入院料 2		50									50
急性期一般入院料 4						66					66
急性期一般入院料 6							52	85			137
小児入院医療管理料 4 (病室単位)	20										20
地域包括ケア病棟入院料 1			37								37
地域包括ケア入院医療管理料 1 (病室単位)						16	8				24
地域包括ケア病棟入院料 2	41			52							93
地域包括ケア入院医療管理料 2 (病室単位)		6			14						20
回復期リハビリテーション病棟入院料 1			46								46
回復期リハビリテーション病棟入院料 3							100				100
入院料 1 (療養病床)			33		56		47		32		168
入院料 2 (療養病床)						46					46
介護療養病床					36	40			19	111	206
在宅療養支援病院			●		●	●	●				-
計	394	59	199	212	111	112	199	85	32	111	1514



2 平成29年度病床機能報告における稼働病床数と病床機能の区分

高度急性期	124		5								129
急性期	262	66	115	160	55	60	52	85			855
回復期			46	52			100				198
慢性期			33		56	40	47		32	111	208
計	386	66	199	212	111	100	199	85	32	111	1390

急性期病棟で提供する医療内容について

急性期病棟で提供する医療内容

- 平成29年度病床機能報告において、急性期と報告した病棟で提供する医療内容

急性期病棟20病棟（許可：891床、稼働：855床）

入院基本料	施設基準等	病棟数	許可病床	稼働病床	備考（病室単位での算定等）
7対1	看護配置：7対1 平均在院日数：18日 看護必要度：2割5分 在宅復帰率：80	15病棟	658床	658床	地域包括ケア1：32床 小児入管：20床
10対1	看護配置：10対1 平均在院日数：21日	4病棟	203床	197床	地域包括ケア1：24床
非稼働		1病棟	30床	0床	将来は回復期として稼働
	計	20病棟	891床	855床	

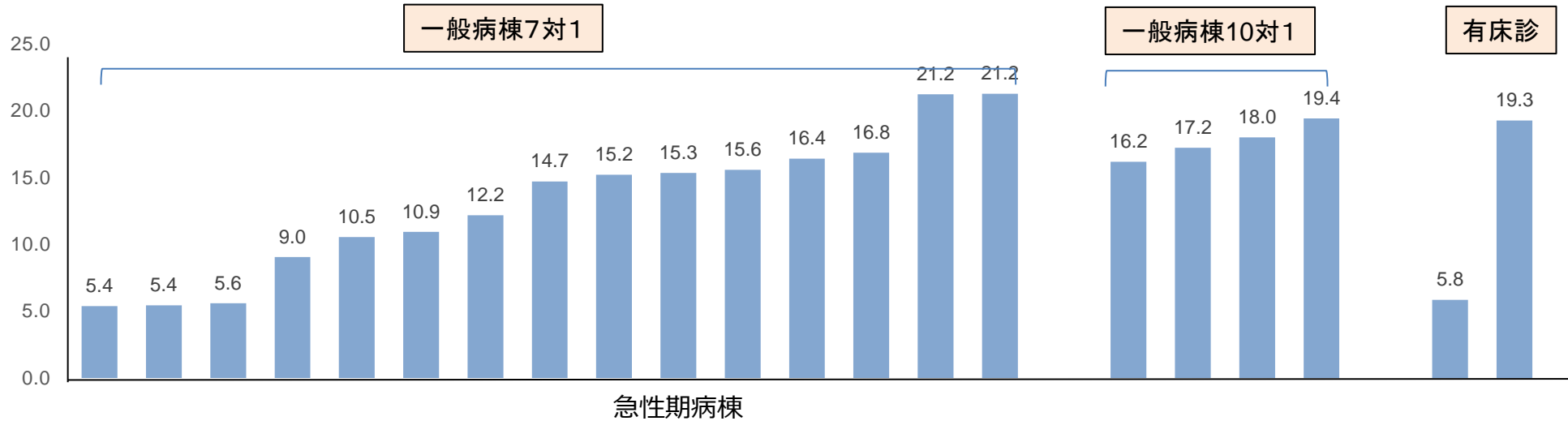
急性期有床診療所2所（許可：38床、稼働：38床）

入院基本料	診療所数	許可病床	稼働病床	備考（病室単位での算定等）
有床診療所入院基本料	2診療所	20床	20床	
介護療養病床	1診療所	18床	18床	再掲
計	2診療所	38床	38床	

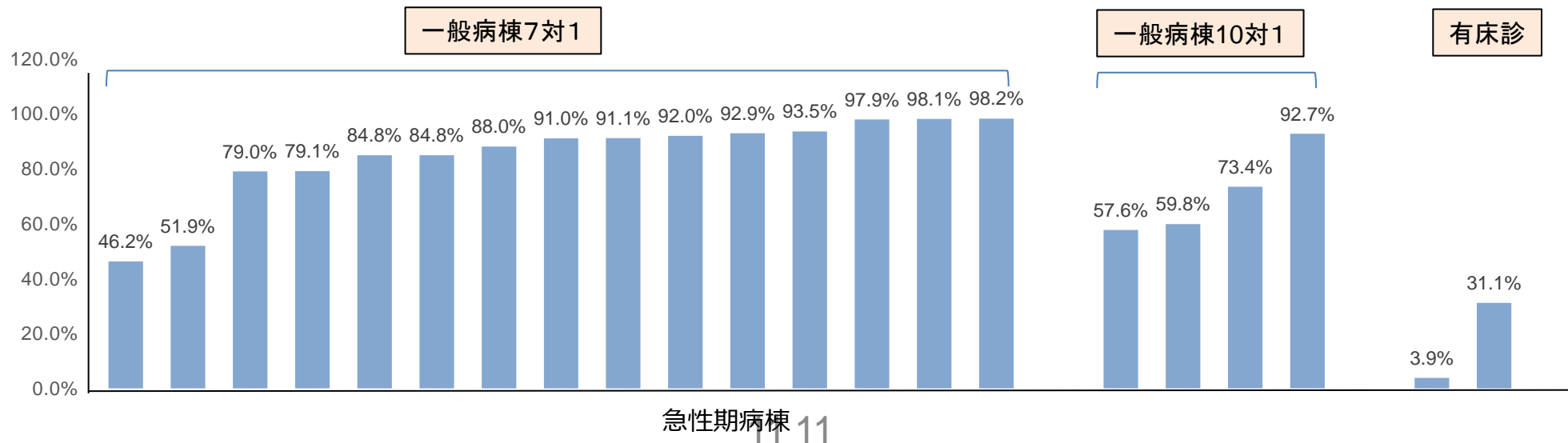
急性期病棟で提供する医療内容

○ 平成29年度病床機能報告において、急性期と報告した病棟で提供する医療内容

【急性期病棟の平均在院日数（年間・基本料ごと）】 ※平均在院日数：延べ入院患者/（新規入院+退棟）/2（単位：日）

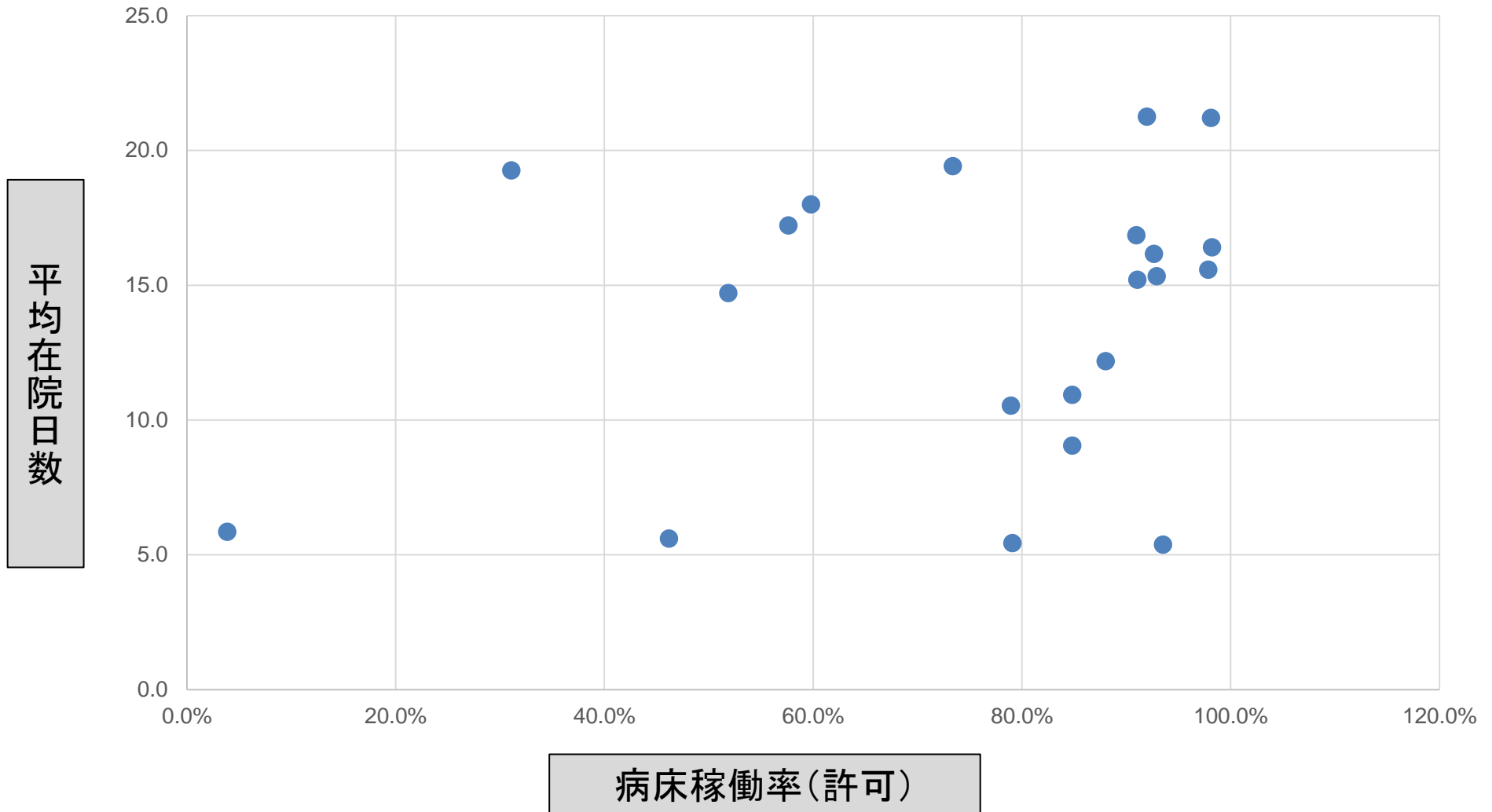


【急性期病棟の病床稼働率（年間・基本料等ごと）】 ※病床稼働率：延べ入院患者/年間稼働日数/許可病床（単位：%）



急性期病棟で提供する医療内容

- 平成29年度病床機能報告において、急性期と報告した病棟で提供する医療内容【急性期病棟の平均在院日数×病床稼働率】

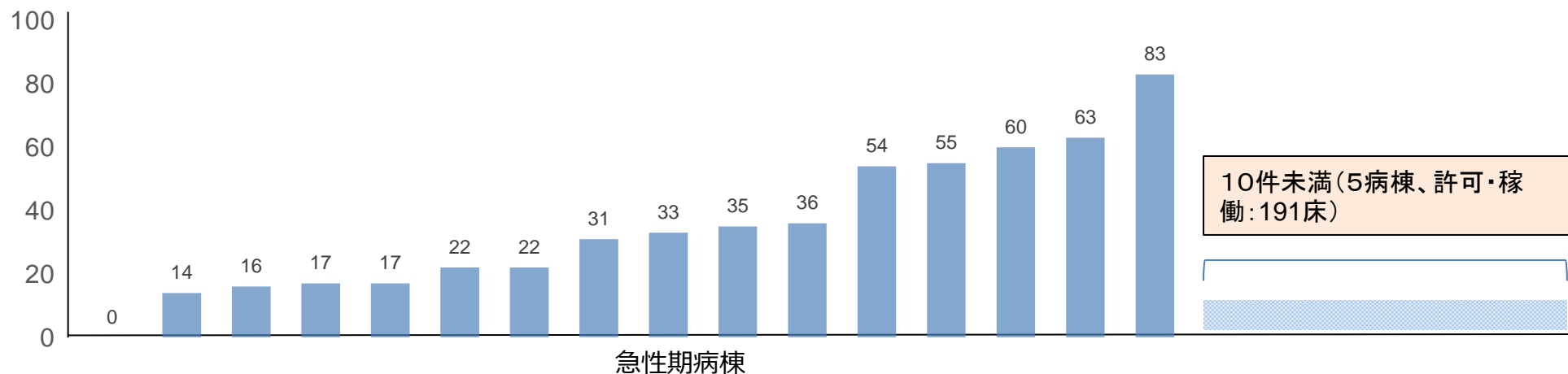


急性期病棟で提供する医療内容

○ 平成29年度病床機能報告において、急性期と報告した病棟で提供する医療内容

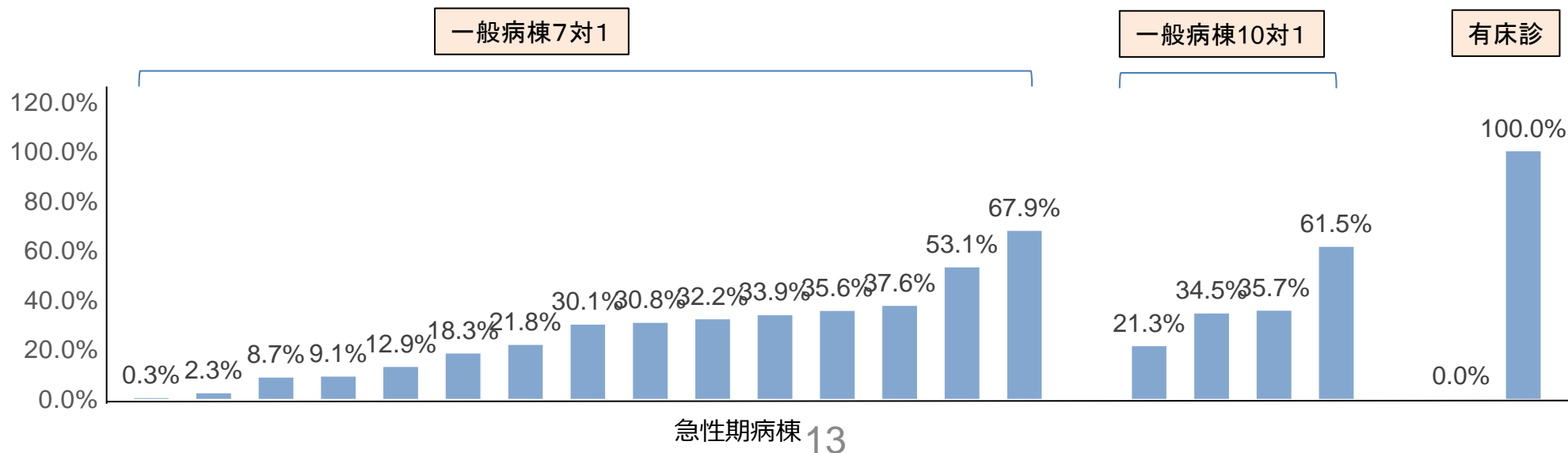
【急性期病棟の手術件数（レセプト件数/1か月）】 ※未報告の有床診療所除く

(単位：件)



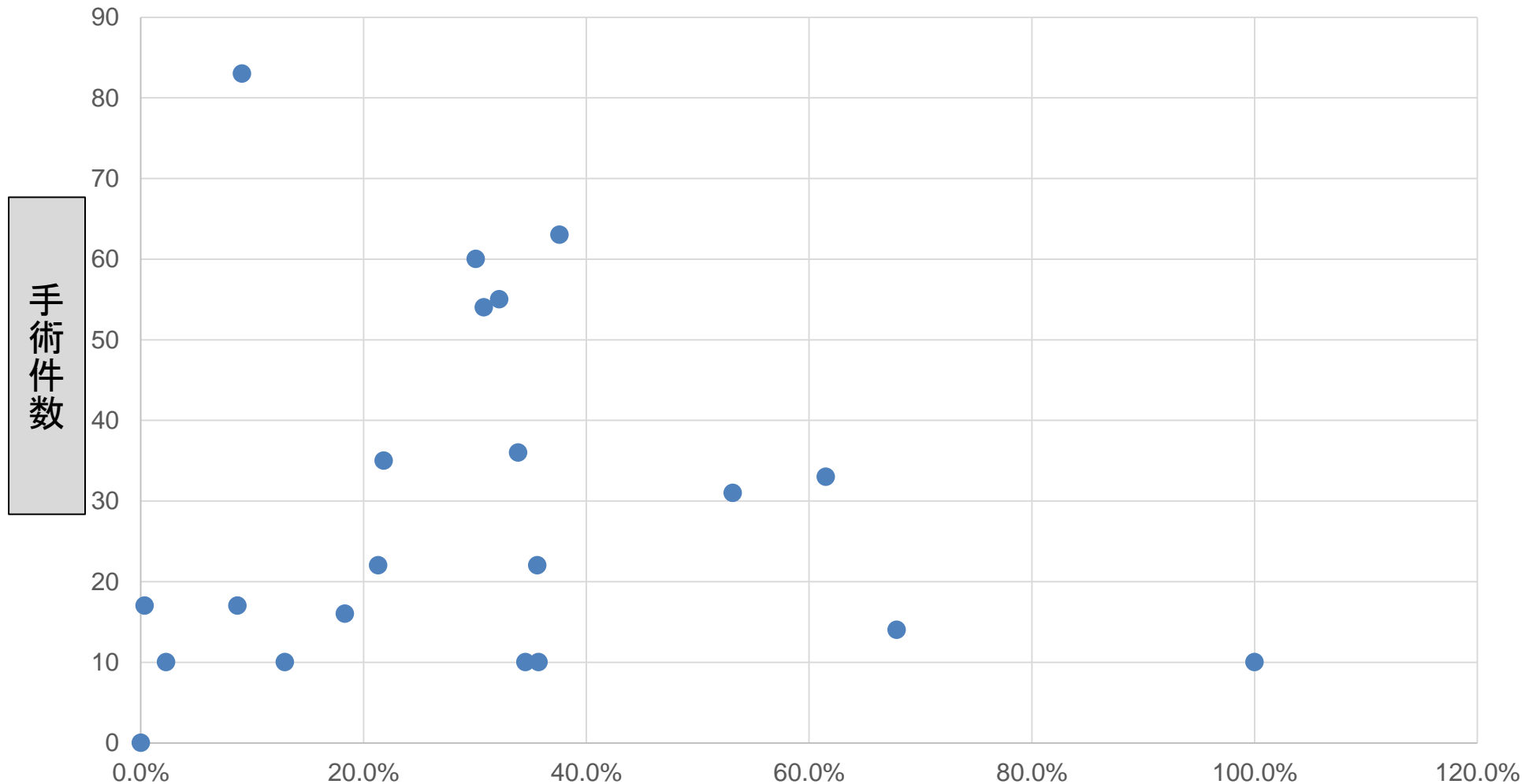
【急性期病棟の救急医療入院率（救急医療入院/新規入院患者・年間）】

(単位：%)



急性期病棟で提供する医療内容

- 平成29年度病床機能報告において、急性期と報告した病棟で提供する医療内容【急性期病棟の手術件数×救急医療入院率】



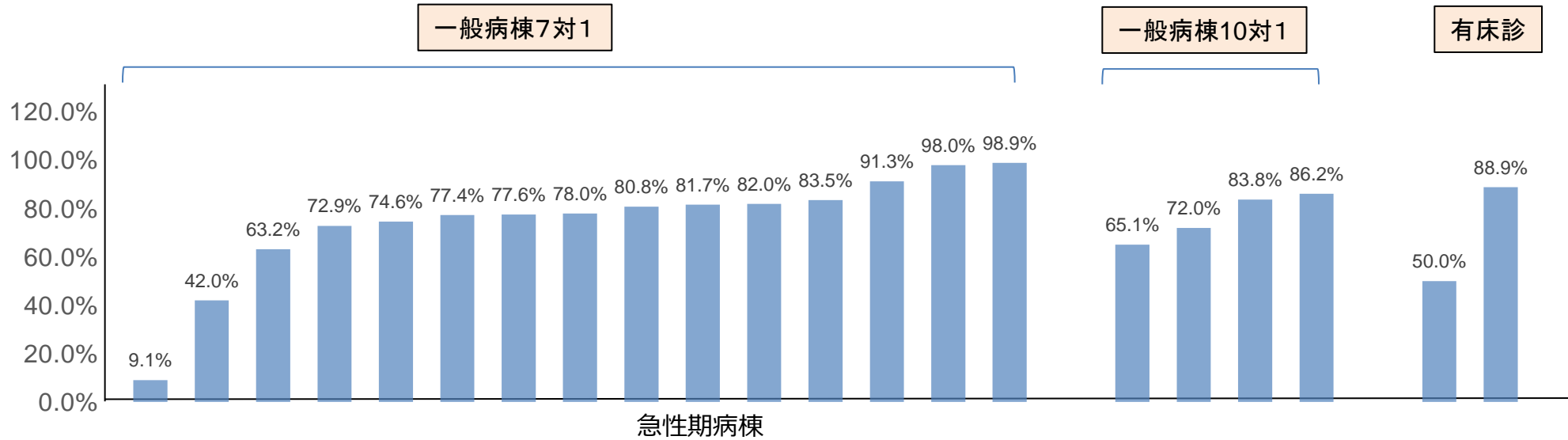
救急医療入院率

※手術件数が10件未満のものは便宜的に10件としてグラフを作成

急性期病棟で提供する医療内容

○ 平成29年度病床機能報告において、急性期と報告した病棟で提供する医療内容

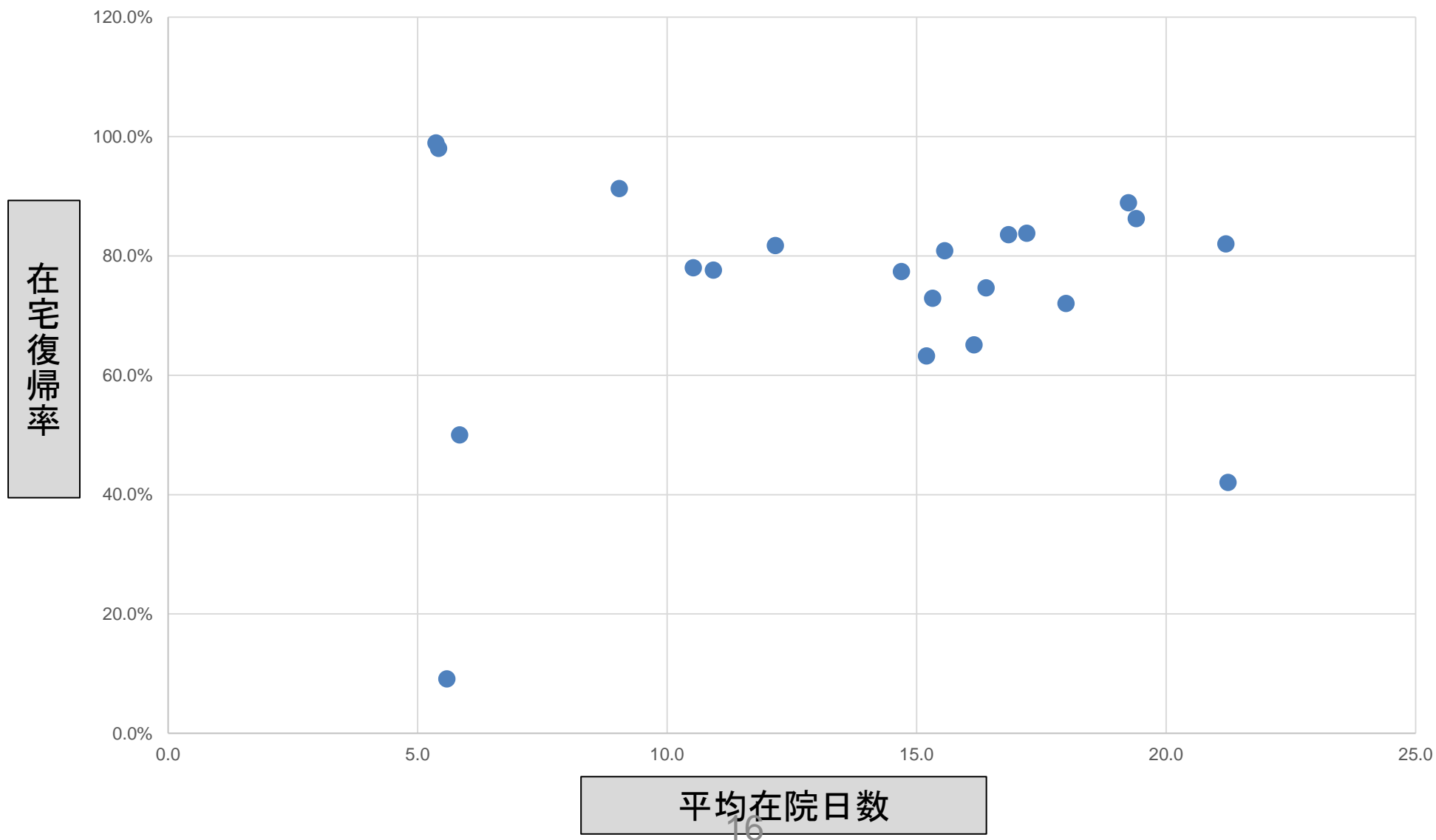
【急性期病棟の在宅復帰率（一か月・基本料等ごと）】 ※在宅復帰率：（家庭+介護施設等）/退棟患者 （単位：％）



急性期病棟で提供する医療内容

○ 平成29年度病床機能報告において、急性期と報告した病棟で提供する医療内容

【急性期病棟の在宅復帰率×平均在院日数】



急性期病棟で提供する医療内容

- 平成29年度病床機能報告において、急性期と報告した病棟で提供する医療内容
【急性期病棟の入退棟経路】

入院基本料							入棟経路 (%)					退棟経路 (%)				
病棟	病室	平均在院 日数	救急医療 入院率	疾患別リ ハ実施率	在宅復帰 率	転棟	家庭	転院	介護施設 等	出生・そ の他	転棟	家庭	転院	介護施設 等	死亡退 院・その 他	
7対1	-	5.4	0.3%	0.9%	98.9%	0.0%	57.4%	0.0%	0.0%	42.6%	1.1%	98.9%	0.0%	0.0%	0.0%	
7対1	小児入管4	5.4	9.1%	20.4%	98.0%	2.1%	97.3%	0.7%	0.0%	0.0%	0.7%	98.0%	0.7%	0.0%	0.7%	
7対1	-	5.6	67.9%	277.0%	9.1%	12.0%	82.0%	0.0%	6.0%	0.0%	88.6%	6.8%	2.3%	2.3%	0.0%	
7対1	-	9.0	32.2%	39.7%	91.3%	10.0%	85.0%	1.7%	3.3%	0.0%	3.2%	86.5%	2.4%	4.8%	3.2%	
7対1	-	10.5	21.8%	37.0%	78.0%	23.8%	75.2%	1.0%	0.0%	0.0%	14.7%	77.1%	1.8%	0.9%	5.5%	
7対1	-	10.9	33.9%	71.9%	77.6%	17.5%	76.7%	1.9%	3.9%	0.0%	7.5%	74.8%	5.6%	2.8%	9.3%	
7対1	-	12.2	37.6%	101.9%	81.7%	3.5%	90.1%	0.0%	6.4%	0.0%	7.0%	77.5%	2.8%	4.2%	8.5%	
7対1	地域ケア1	14.7	2.3%	374.2%	77.4%	68.4%	31.6%	0.0%	0.0%	0.0%	11.3%	71.7%	11.3%	5.7%	0.0%	
7対1	-	15.2	30.1%	155.2%	63.2%	8.5%	79.3%	4.9%	7.3%	0.0%	6.9%	58.6%	29.9%	4.6%	0.0%	
7対1	-	15.3	53.1%	120.9%	72.9%	4.6%	78.9%	1.8%	14.7%	0.0%	16.9%	60.2%	1.7%	12.7%	8.5%	
7対1	-	15.6	18.3%	134.5%	80.8%	13.5%	83.8%	1.4%	1.4%	0.0%	15.1%	76.7%	1.4%	4.1%	2.7%	
7対1	-	16.4	8.7%	91.9%	74.6%	18.5%	78.5%	0.0%	3.1%	0.0%	17.9%	73.1%	3.0%	1.5%	4.5%	
7対1	地域ケア1	16.8	35.6%	140.1%	83.5%	9.2%	80.5%	6.9%	3.4%	0.0%	9.4%	77.6%	1.2%	5.9%	5.9%	
7対1	地域ケア1	21.2	12.9%	135.7%	82.0%	12.0%	68.0%	14.0%	6.0%	0.0%	10.0%	78.0%	6.0%	4.0%	2.0%	
7対1	-	21.2	30.8%	159.4%	42.0%	1.6%	93.8%	0.0%	4.7%	0.0%	58.0%	42.0%	0.0%	0.0%	0.0%	
10対1	地域ケア1	16.2	21.3%	36.5%	65.1%	6.0%	90.5%	0.0%	3.6%	0.0%	26.5%	65.1%	0.0%	0.0%	8.4%	
10対1	-	17.2	34.5%	50.7%	83.8%	0.0%	63.4%	2.4%	34.1%	0.0%	0.0%	51.4%	5.4%	32.4%	10.8%	
10対1	-	18.0	35.7%	64.4%	72.0%	0.0%	62.5%	6.3%	31.3%	0.0%	0.0%	44.0%	6.0%	28.0%	22.0%	
10対1	地域ケア1	19.4	61.5%	39.2%	86.2%	2.0%	83.8%	13.1%	1.0%	0.0%	4.6%	78.2%	3.4%	8.0%	5.7%	
有床診		5.8	0.0%	17.9%	50.0%	0.0%	100.0%	0.0%	0.0%	0.0%	0.0%	0.0%	0.0%	50.0%	50.0%	
有床診		19.3	100.0%	0.0%	88.9%	0.0%	90.9%	9.1%	0.0%	0.0%	0.0%	88.9%	11.1%	0.0%	0.0%	

急性期病棟で提供する医療内容

○ 平成29年度病床機能報告において、急性期と報告した病棟で提供する医療内容

【急性期病棟の重症度、医療・看護必要度（一か月）】 ※ 7対1・10対1病棟、18病棟の状況（非稼働等除く）

○ A ≥ 2点かつB ≥ 3点、A ≥ 3点又はC ≥ 1点の割合

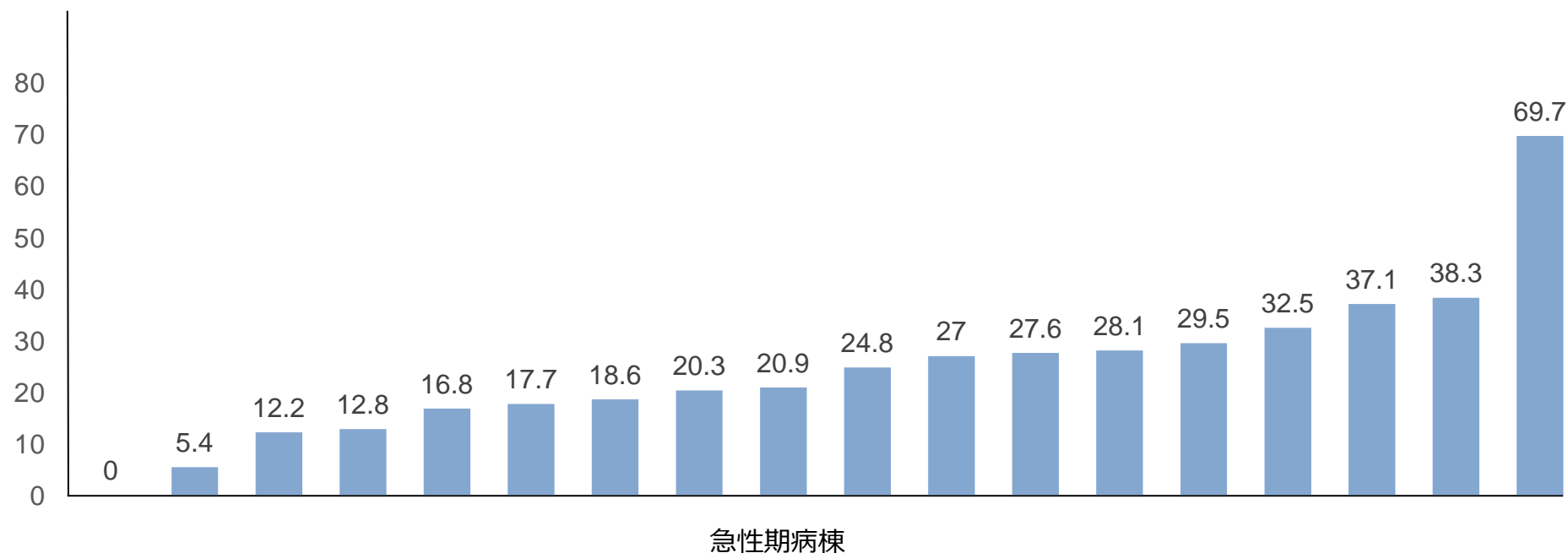
（重症度、医療・看護必要度）

A モニタリング・処置：褥瘡処置、呼吸ケア、救急搬送後の入院等

B 患者の状況等：寝返り、食事摂取等の介助、危険行動の有無等

C 手術等の医学的状況等：各部位の外科手術、全身麻酔・脊椎麻酔手術、経皮的血管内治療等

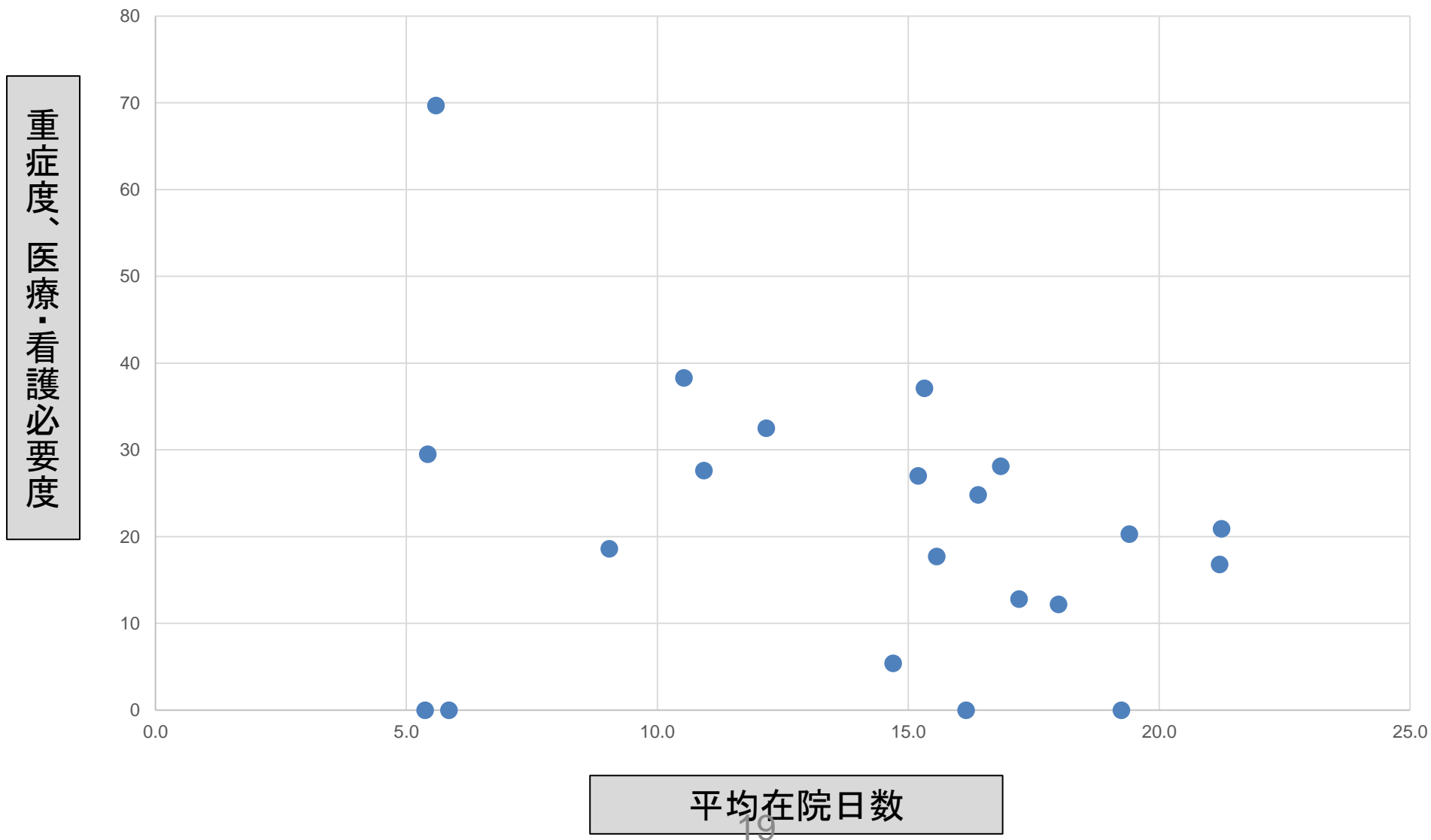
（単位：％）



急性期病棟で提供する医療内容

○ 平成29年度病床機能報告において、急性期と報告した病棟で提供する医療内容

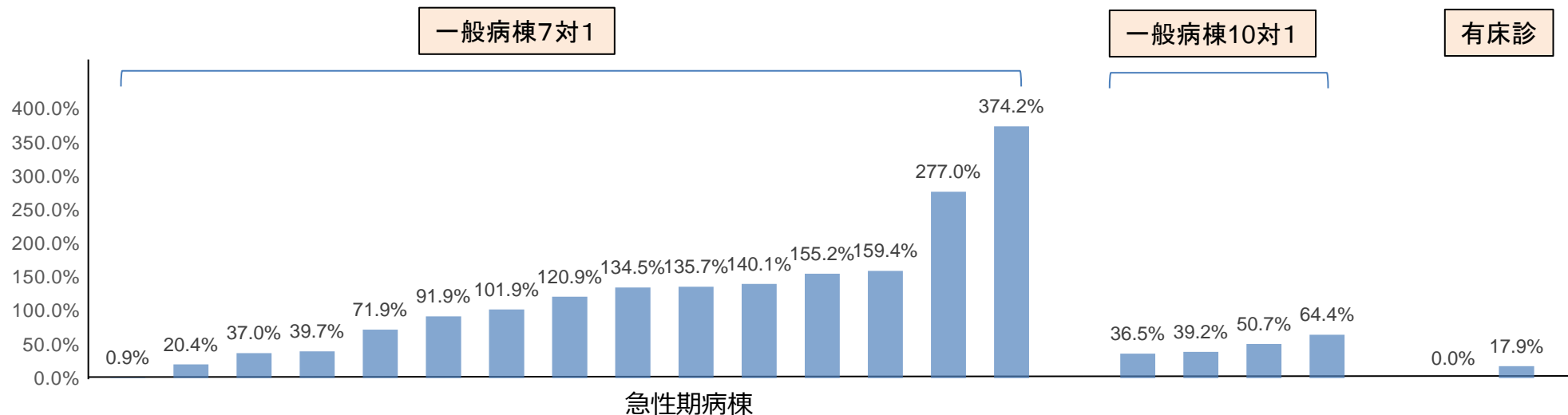
【急性期病棟の重症度、医療・看護必要度×平均在院日数】



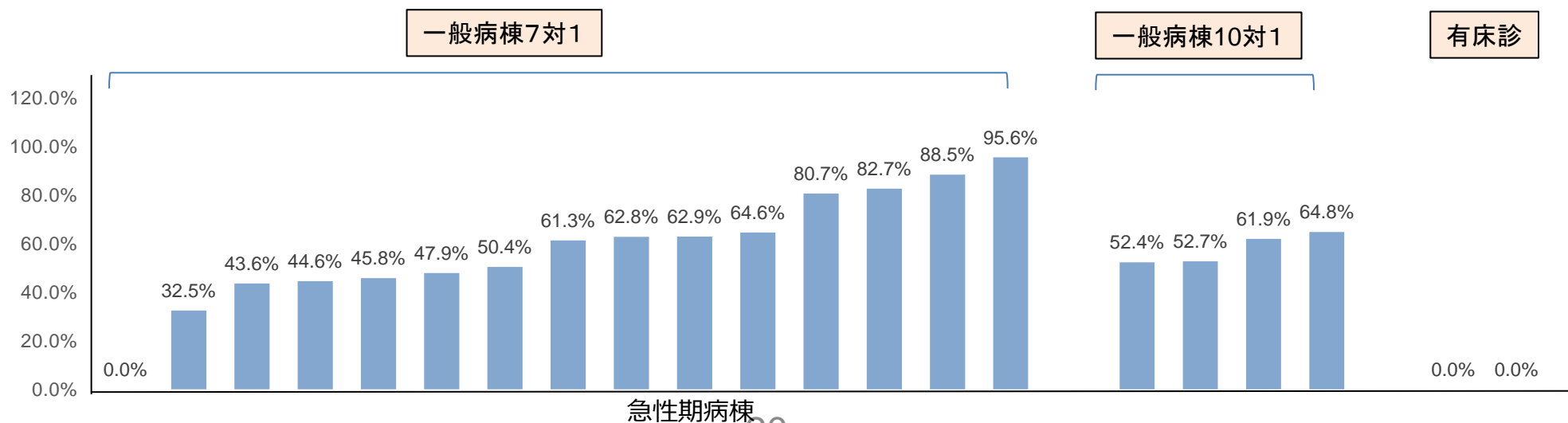
急性期病棟で提供する医療内容

○ 平成29年度病床機能報告において、急性期と報告した病棟で提供する医療内容

【急性期病棟の疾患別リハの実施率（一か月・基本料ごと）】 ※疾患別リハ算定回数/基本料算定回数（単位：日）

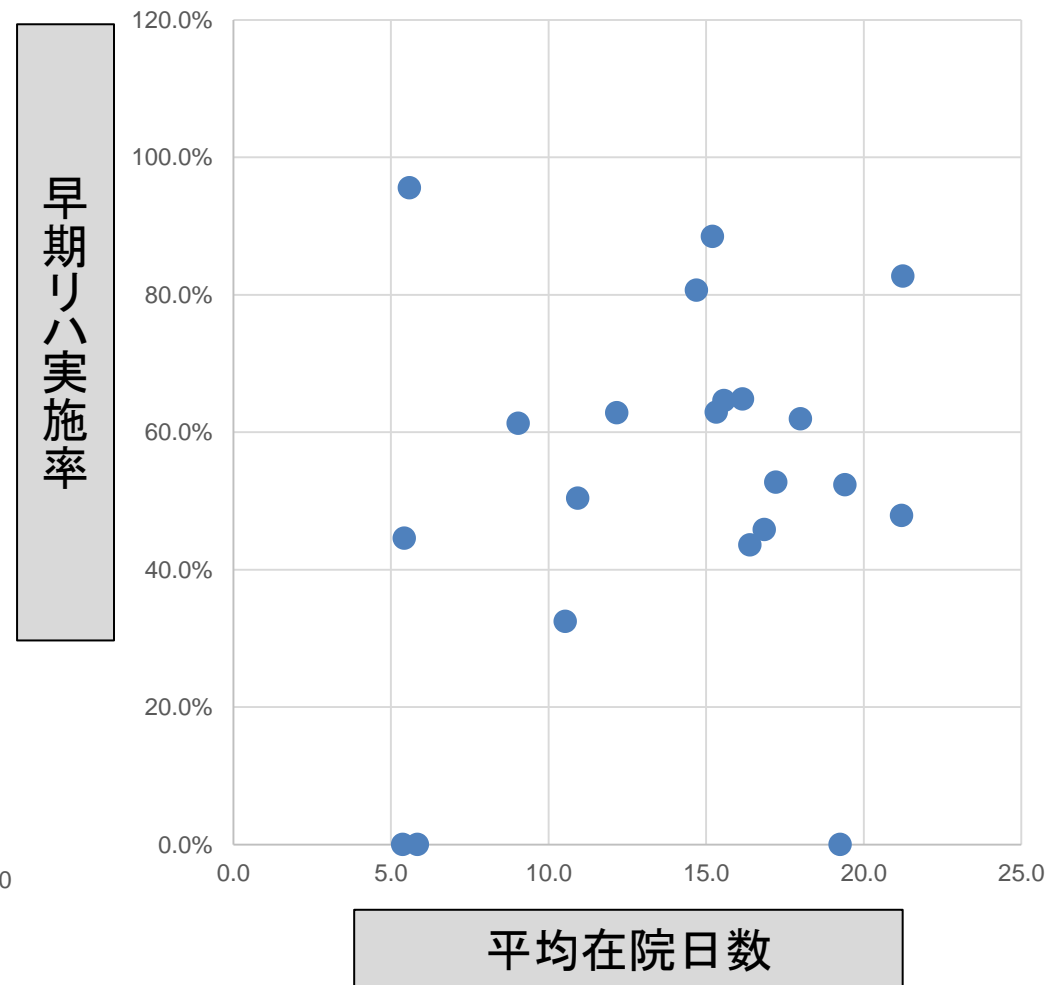
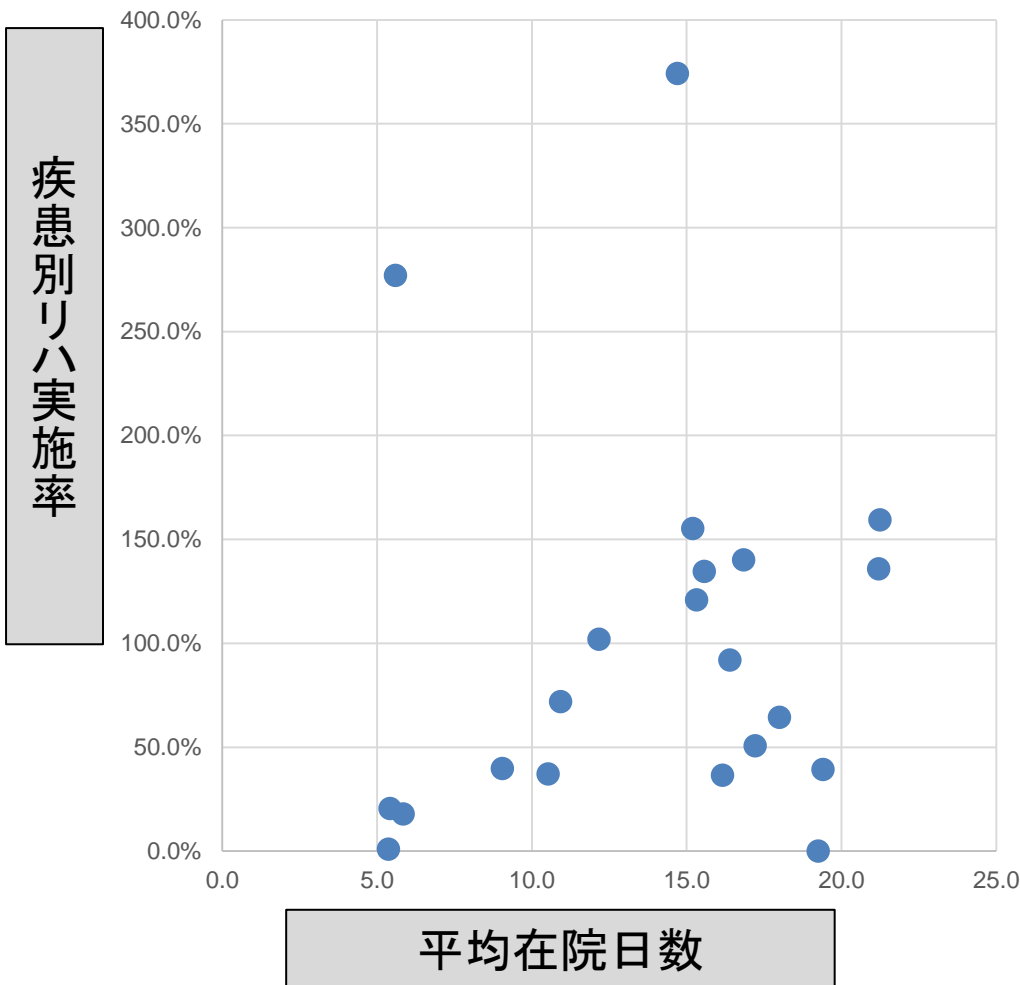


【急性期病棟の早期リハの実施率（一か月・基本料等ごと）】 ※早期リハ算定回数/疾患別リハ算定回数（単位：%）



急性期病棟で提供する医療内容

- 平成29年度病床機能報告において、急性期と報告した病棟で提供する医療内容【急性期病棟のリハ実施率×平均在院日数】



急性期病棟で提供する医療内容

○ 平成29年度病床機能報告において、急性期と報告した病棟で提供する医療内容

【急性期病棟の医療内容の状況】

項目	最大値	最小値	備考
平均在院日数	21.2日	5.4日	測定期間：年間（28.7~29.6） 算出方法：延べ入院患者/（新規入院+退棟）/2
病床稼働率	98.2%	3.9%	測定期間：年間（28.7~29.6） 算出方法：延べ入院患者/365/許可病床数
手術件数	83件	10未満	測定期間：一か月（29.6）
救急医療入院率	67.9%	0.0%	測定期間：年間（28.7~29.6） 算出方法：救急医療入院患者/新規入院患者
在宅復帰率	98.9%	9.1%	測定期間：一か月（29.6） 算出方法：（自宅+介護施設+老人ホーム等）/退棟患者
急性期病棟の重症度、医療・看護必要度の割合	0.0%	69.7%	測定期間：一か月（29.6） 算出方法：A ≥ 2点かつB ≥ 3点、A ≥ 3点 又はC ≥ 1点の割合
疾患別リハ実施率	374.2%	0.0%	測定期間：一か月（29.6） 算出方法：疾患別リハ算定回数/入院基本料算定回数

急性期病棟で提供する医療内容

○ 平成29年度病床機能報告において、急性期と報告した病棟で提供する医療内容
 【急性期病棟で提供する医療内容2（各グラフのバックデータ）】

医療機関名	許可病床	稼働病床	医療機能		医療行為の実施状況				入院患者数				入棟（院）経路						退棟（院）経路										
			H29.7.1	6年後	手術件数	入院基本料等算定回数	疾患別リハビリ算定回数	早期リハ加算算定回数	新規入棟患者数	救急医療入院患者	在棟患者延べ数	退棟患者数	新規入棟患者数	転棟	家庭	転院	介護施設・福祉施設	院内出生	その他	退棟患者数	転棟	家庭	転院	老健	特養	老人ホーム等	死亡退院等	その他	
			29.7	2023.7.1																									29.6
飯田市立病院	10	9	高度急性期	高度急性期	19	162	114	114	1112	1002	2415	1112	80	1	69	5	5	0	0	80	70	3	1	0	0	0	0	6	0
	6	4	高度急性期	高度急性期	25	59	37	36	422	13	1098	419	40	39	1	0	0	0	0	39	35	0	1	0	0	0	0	3	0
	16	16	高度急性期	高度急性期	*	129	32	32	519	0	2474	520	33	5	3	4	0	21	0	31	1	28	1	0	0	0	1	0	
	3	3	高度急性期	高度急性期	0	36	*	*	111	2	999	114	4	1	0	0	0	3	0	5	5	0	0	0	0	0	0	0	0
	45	45	高度急性期	高度急性期	35	1198	703	474	1327	250	14311	1331	114	27	83	1	3	0	0	114	7	93	5	1	3	2	3	0	
	47	47	高度急性期	高度急性期	*	1068	2439	1928	782	211	14590	789	66	26	38	1	1	0	0	66	8	42	12	0	0	1	3	0	
	38	38	急性期	急性期	17	700	*	0	2427	8	12972	2402	188	0	108	0	0	80	0	184	2	182	0	0	0	0	0	0	
	49	49	急性期	急性期	55	1302	517	317	1675	539	15169	1679	120	12	102	2	4	0	0	126	4	109	3	3	2	1	4	0	
	46	46	急性期	急性期	36	1281	921	464	1302	441	14242	1304	103	18	79	2	4	0	0	107	8	80	6	2	1	0	10	0	
	30	0	急性期	回復期	-	-	-	-	-	-	-	-	-	-	-	-	-	-	-	-	-	-	-	-	-	-	-	-	-
	35	35	急性期	急性期	83	859	175	78	1861	169	10103	1863	146	3	142	1	0	0	0	150	1	147	1	0	0	0	1	0	
	49	49	急性期	急性期	35	1123	416	135	1335	291	14122	1347	101	24	76	1	0	0	0	109	16	84	2	0	0	1	5	1	
45	45	急性期	急性期	60	1136	1763	1560	978	294	14957	990	82	7	65	4	6	0	0	87	6	51	26	1	2	1	0	0		
健和会病院	5	5	高度急性期	高度急性期	*	52	66	33	146	17	1046	204	14	11	3	0	0	0	18	15	0	0	0	0	0	0	3	0	
	41	41	急性期	急性期	17	1003	922	402	854	74	14699	939	65	12	51	0	2	0	0	67	12	49	2	0	1	0	3	0	
	37	37	急性期	回復期	8	960	1303	624	626	81	13252	624	50	6	34	7	3	0	0	50	5	39	3	0	1	1	1	0	
	37	37	急性期	急性期	16	1012	1361	879	835	153	13216	863	74	10	62	1	1	0	0	73	11	56	1	0	3	0	2	0	
飯田病院	54	54	急性期	急性期	31	1530	1850	1164	1193	634	18313	1197	109	5	86	2	16	0	0	118	20	71	2	5	2	8	10	0	
	53	53	急性期	急性期	54	1524	2429	2009	838	258	17793	837	64	1	60	0	3	0	0	69	40	29	0	0	0	0	0	0	
	53	53	急性期	急性期	63	1381	1407	884	1402	527	17029	1396	141	5	127	0	9	0	0	142	10	110	4	2	2	2	12	0	
阿南病院	43	43	急性期	急性期	*	722	366	193	533	184	9044	518	41	0	26	1	14	0	0	37	0	19	2	2	6	4	4	0	
	42	42	急性期	急性期	*	657	423	262	507	181	9169	512	48	0	30	3	15	0	0	50	0	22	3	5	4	5	11	0	
瀬口脳神経外科病院	50	50	急性期	急性期	*	663	2481	2001	616	14	9466	672	57	39	18	0	0	0	53	6	38	6	0	2	1	0	0		
	16	16	急性期	高度急性期	14	261	723	691	501	340	2698	464	50	6	41	0	3	0	0	44	39	3	1	0	0	1	0	0	
下伊那厚生病院	55	55	急性期	急性期	22	1399	1960	898	1096	390	18262	1072	87	8	70	6	3	0	0	85	8	66	1	1	4	0	5	0	
輝山会記念病院	52	52	急性期	急性期	22	1385	506	328	1145	244	17586	1032	84	5	76	0	3	0	0	83	22	54	0	0	0	0	7	0	
下伊那赤十字病院	66	60	急性期	急性期	33	1458	571	299	914	562	17679	908	99	2	83	13	1	0	0	87	4	68	3	0	0	7	5	0	
市瀬整形外科	19	19	急性期	急性期	*	210	0	0	115	115	2156	109	11	10	1	0	0	0	9	8	1	0	0	0	0	0	0	0	
橋上医院	19	19	急性期	急性期	0	28	*	0	46	0	269	46	2	2	0	0	0	0	2	0	0	0	0	1	0	1	0		