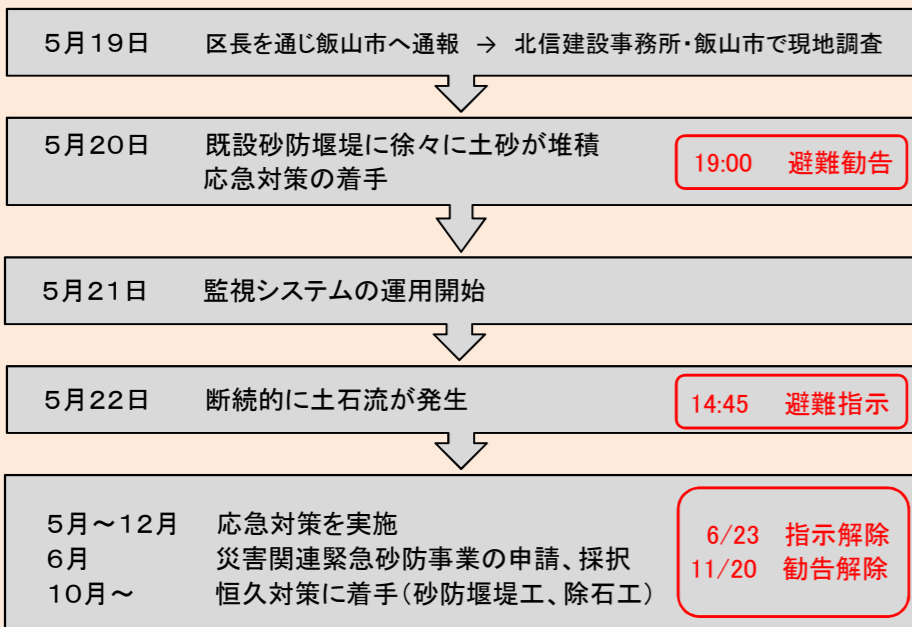


■■■飯山市井出川山腹崩落災害の概要■■■

- 平成29年5月19日、飯山市照岡において普通河川井出川上流山腹の崩落が確認された。
- 崩落規模 幅約150m、長さ約500m
- 主な被害 一級河川出川 護岸決壊、市道の羽広橋上部損傷



■■■応急対策■■■

- 平成29年
- 5月21日 **土石流監視システム**運用開始(監視カメラ、土石流センサー等)
 - 6月19日 **鋼製牛柵**4基の設置完了(国土交通省北陸地方整備局より貸与)
 - 6月23日 コンクリートブロック(N=114個)、大型土のう設置による**堤防嵩上げ工**の完了
 - 8月2日 **リングネット工**の設置完了(L=17.5m H=3.5m)
 - 12月28日 **ブロック堰堤工**の完成(L=35.2m H=5.5m N=363個)

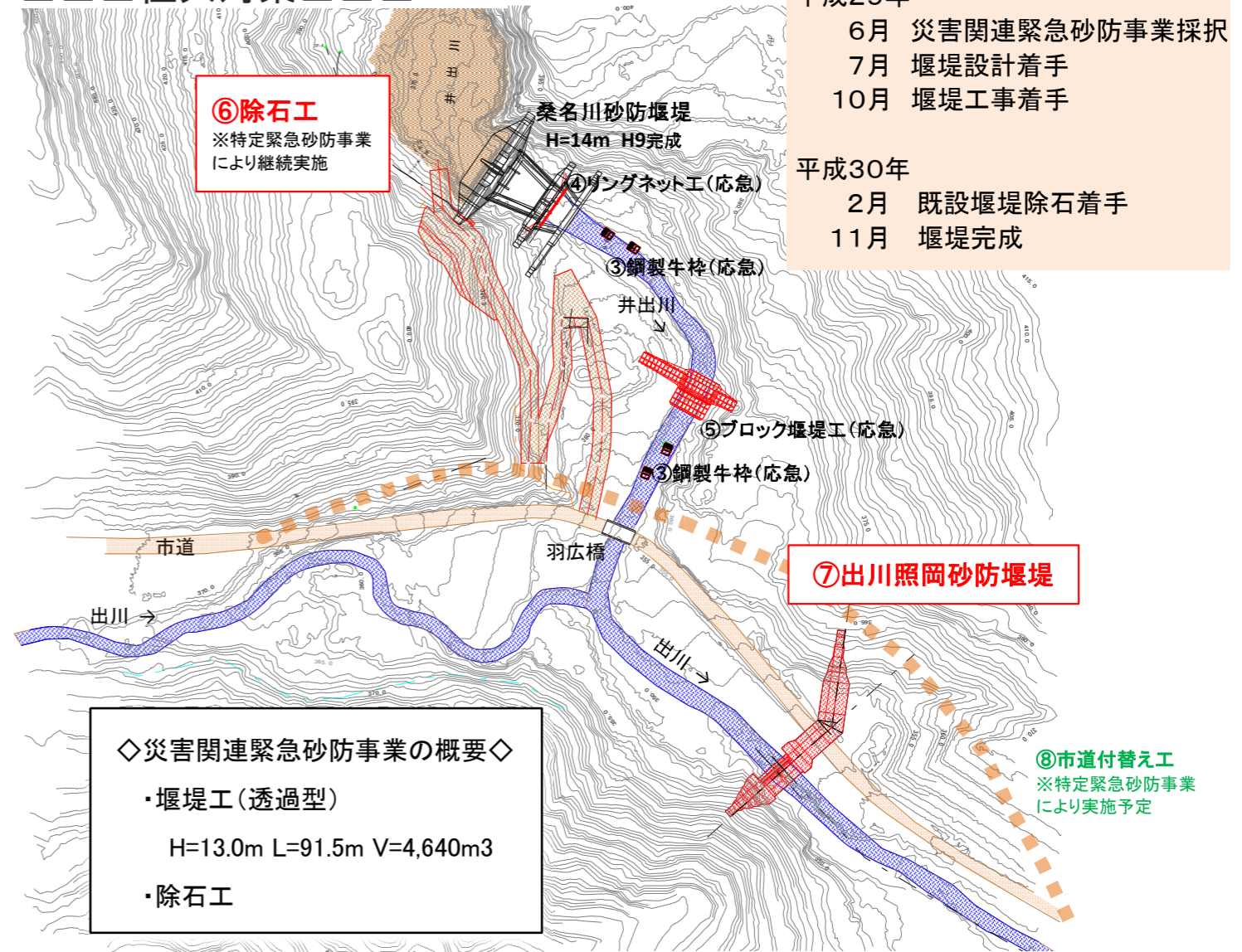


○国土交通省からの支援や技術的な助言を受け対策を実施。

○飯山市は24時間体制で現地に監視員を配置。

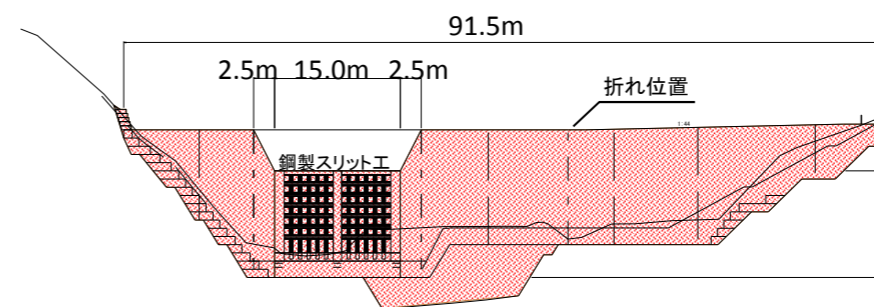
※④⑤は、災害関連緊急砂防事業により実施

■■■恒久対策■■■



- 平成29年
- 6月 災害関連緊急砂防事業採択
 - 7月 堰堤設計着手
 - 10月 堰堤工事着手
- 平成30年
- 2月 既設堰堤除石着手
 - 11月 堰堤完成

【堰堤正面図】



【堰堤側面図】

