

新型コロナウイルス感染症(COVID-19) 長野県内の状況

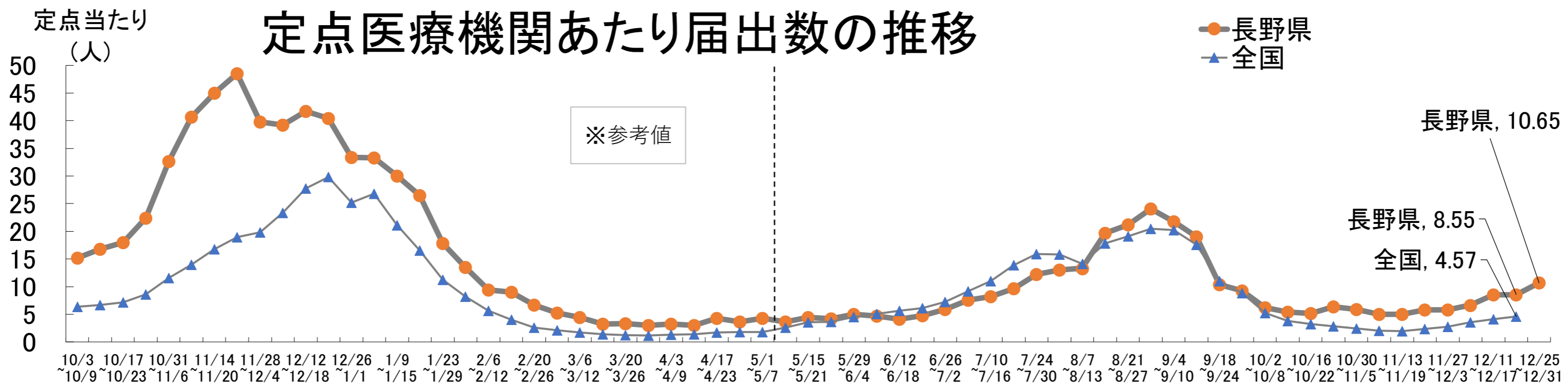
【第52週:2023年12月25日 ~ 2023年12月31日】

※下記のデータは指定届出機関(定点医療機関)からの届出をもとに集計した速報値です。

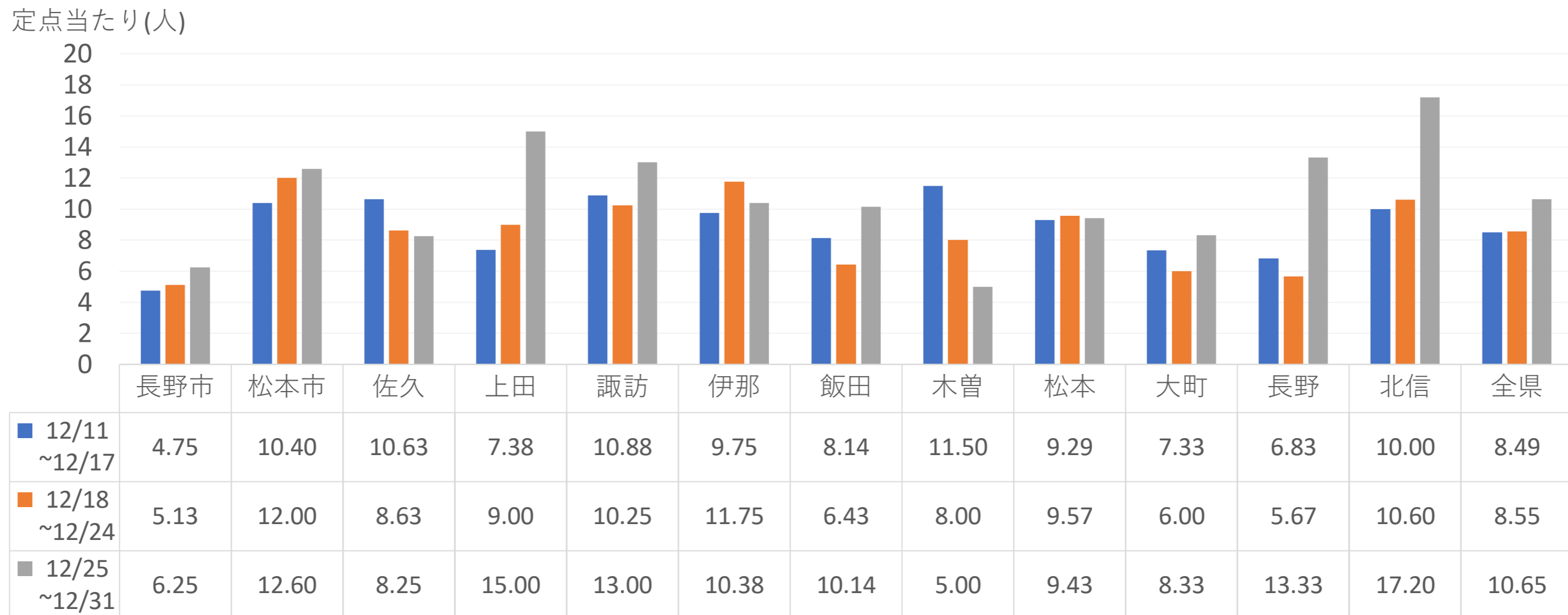
1. 全県の状況

12月25日~12月31日		12月18日~12月24日		前週との比較	
届出数	937 人	届出数	752 人	185 人	
定点あたり	10.65 人	定点あたり	8.55 人	2.10 人	

5/7以前のデータについては厚生労働省算出の数値を掲載
第52週の全国の定点医療機関あたり届出数は、1月10日(水)に公表予定



2. 地区別定点医療機関あたりの届出数



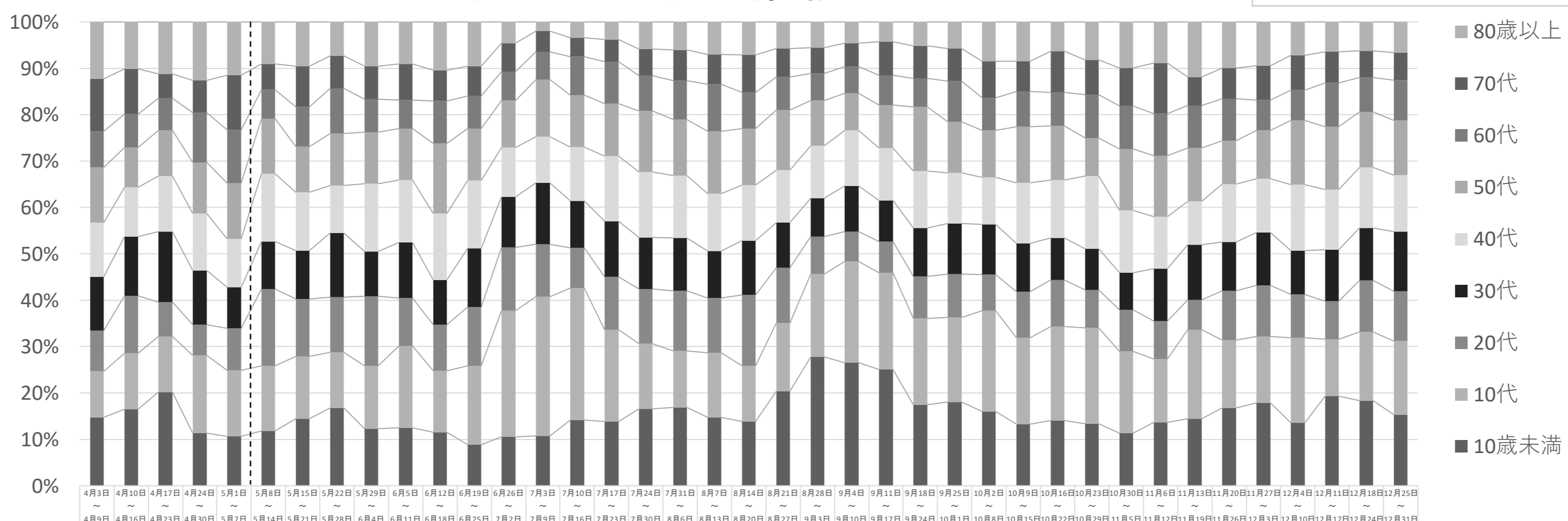
3. 年代別の状況

(人)

	10歳未満	10代	20代	30代	40代	50代	60代	70代	80歳以上	計
12月11日~12月17日	144	92	61	83	97	101	71	50	48	747
12月18日~12月24日	138	111	84	85	98	90	56	43	47	752
12月25日~12月31日	144	148	101	120	114	111	81	56	62	937
累計(令和5年5月8日以降)	4,814	4,744	2,808	2,858	3,348	3,105	2,054	1,783	1,759	27,273

年代別比率の推移

5/7以前のデータについては厚生労働省算出の数値を掲載



～参考情報～

※以下の情報は、定点報告とは別に把握できる情報として、提供する速報値です。

1. 変異株検出状況

※環境保全研究所、信州大学医学部附属病院及び国が委託する民間検査機関によるゲノム解析結果を記載しています。

(件)

判明日	オミクロン株											
	BA.2	BA.2.75	BA.2.86	BA.5	BQ.1/1.1	XBB※	XBB.1.5	XBB.1.9.1	XBB.1.16	EG.5	その他	
12/11～12/17	4	1	0	1	0	0	1	1	0	1	0	0
12/18～12/24	23	3	0	3	0	0	1	3	2	0	14	0
12/25～12/31	2	0	0	0	0	0	0	0	0	0	2	0
令和5年計	1,389	182	173	6	561	127	135	88	83	129	187	24

※組換え体とは、2種類の新型コロナウイルスの間で遺伝子の一部が組換わって生成されたもの。その他とは、XBB系統以外。

※EG.5系統はXBB系統のひとつである。

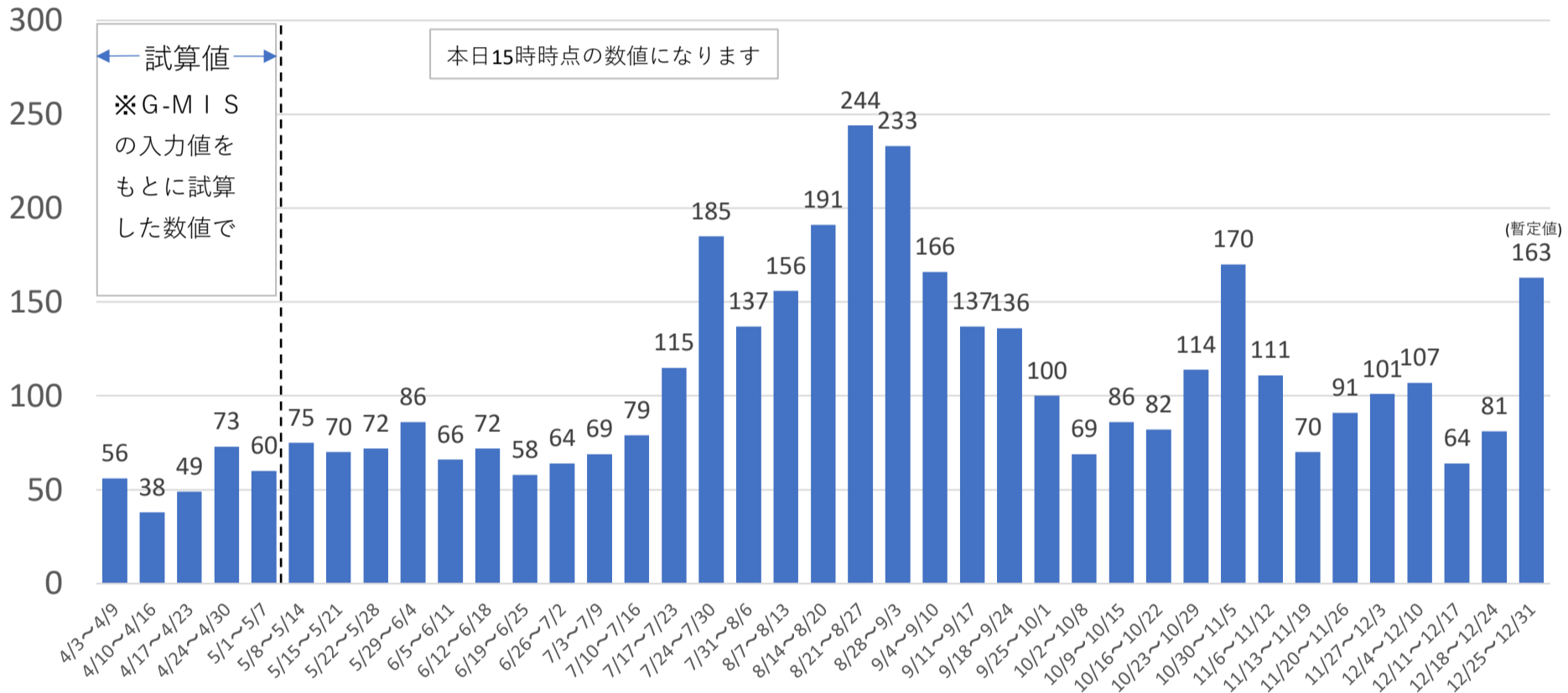
2. 新規入院者数の推移

※G-MIS(医療機関等情報支援システム、注1)に報告された1週間(月～日曜日)の新規入院者数の合計を記載しています。

注1:厚生労働省による、病院の稼働状況、病床や医療スタッフの状況等の情報について一元的に把握・支援するシステム

※医療機関間の情報共有を目的に運用されているシステムであり、その内容を参考値として集計したものです。

(人)

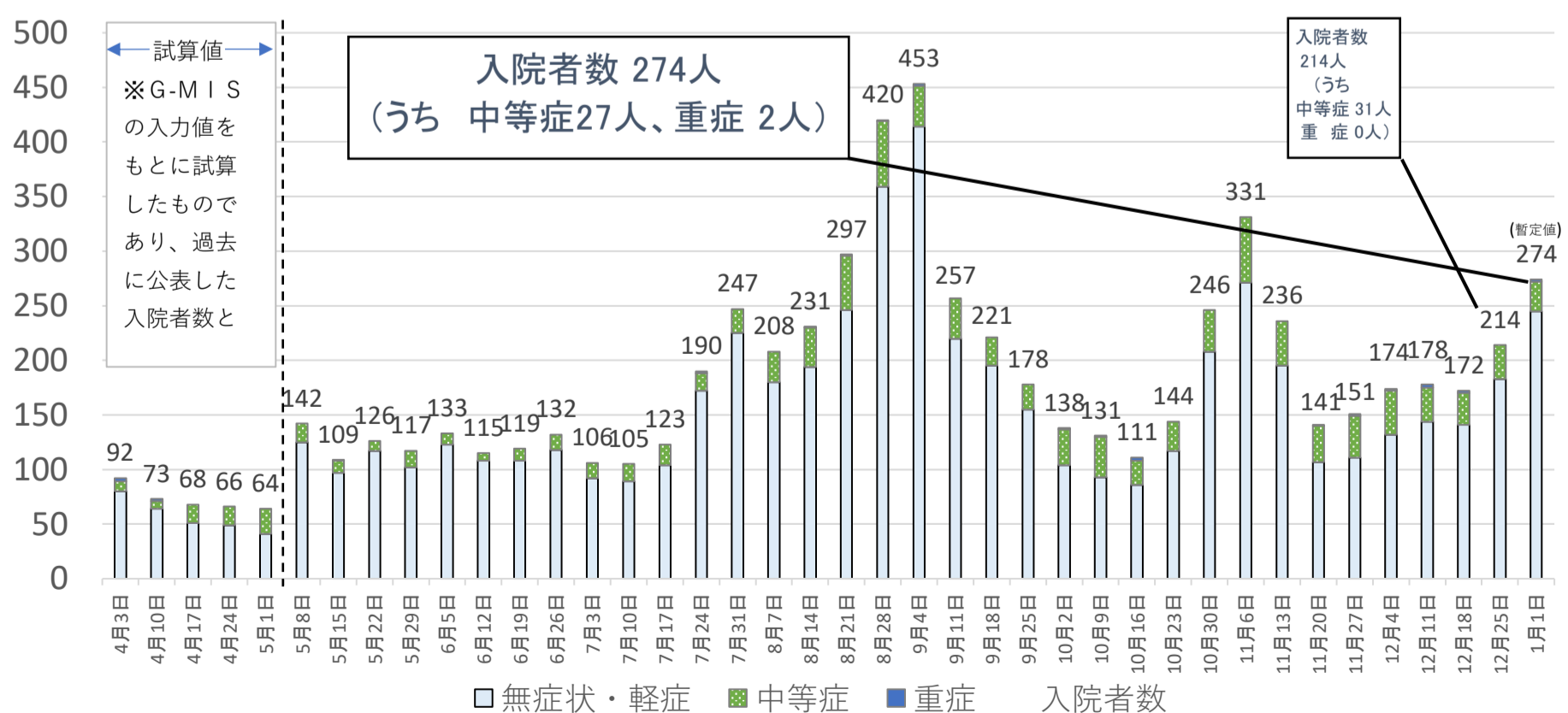


3. 入院者数の推移

※G-MISに報告された毎週月曜日24時時点の入院者数を記載しています。

※医療機関間の情報共有を目的に運用されているシステムであり、その内容を参考値として集計したものです。

(人)



4. 医療機関・社会福祉施設の集団発生状況

※5類移行に伴い、インフルエンザやノロウイルス等と同様に報告することとされ、それに合わせて集計したものです。

◆2023年第52週(12月25日～12月31日)把握

	施設数(箇所)	患者等		
		入院患者数 ・利用者数(人)	職員数(人)	合計(人)
医療機関数				
佐久保健所管内	1	6	4	10
上田保健所管内				
諏訪保健所管内				
伊那保健所管内				
飯田保健所管内				
木曾保健所管内				
松本保健所管内				
大町保健所管内				
長野保健所管内	1	23	5	28
北信保健所管内				
(参考)長野市保健所管内	4	36	17	53
(参考)松本市保健所管内				
社会福祉施設数 (児童福祉施設を除く)				
佐久保健所管内				
上田保健所管内				
諏訪保健所管内				
伊那保健所管内				
飯田保健所管内				
木曾保健所管内				
松本保健所管内				
大町保健所管内				
長野保健所管内				
北信保健所管内	1	9	2	11
(参考)長野市保健所管内	4	42	11	53
(参考)松本市保健所管内				

・新型コロナウイルス感染症(COVID-19)によると疑われる者が、10名以上発生した場合。