

# 長野県感染症情報（2024年（令和6年）第10週）

（2024年3月4日～2024年3月10日）

2024年（令和6年）3月13日  
 （問合せ先）  
 長野県健康福祉部感染症対策課 伊藤、二本松  
 026-235-7148(直) 026-232-0111(代)内線2646  
 026-235-7334(FAX)  
 Email kansen@pref.nagano.lg.jp

## ●全数把握感染症

結核2例、潜在性結核感染症1例、アメーバ赤痢1例、梅毒2例の届出がありました。

## ●定点把握感染症

インフルエンザは先週から増加して、定点あたり15.68人でした。

新型コロナウイルス感染症(COVID-19)は5週続けて減少し、定点あたり7.20人でした。

引き続き、外出後の手洗いや手指消毒、室内の換気や適度な湿度の保持、適切なマスクの着脱、症状がある場合の咳エチケットなど、「かからない」、「うつさない」ように十分注意しましょう。

○第11週は、3月21日（木）発行予定です。

○インフルエンザ情報（季節性インフルエンザ）

<https://www.pref.nagano.lg.jp/kansensho-taisaku/kenko/kenko/kansensho/joho/influ.html>

○学校等のインフルエンザ様疾患による休業状況

<https://www.pref.nagano.lg.jp/hoken-shippei/kenko/kenko/kansensho/joho/influ2.html>

○厚生労働省 インフルエンザ（総合ページ）

[https://www.mhlw.go.jp/stf/seisakunitsuite/bunya/kenkou\\_iryuu/kenkou/kekakaku-kansenshou/infuleza/index.html](https://www.mhlw.go.jp/stf/seisakunitsuite/bunya/kenkou_iryuu/kenkou/kekakaku-kansenshou/infuleza/index.html)

○新型コロナウイルス感染症対策 総合サイト

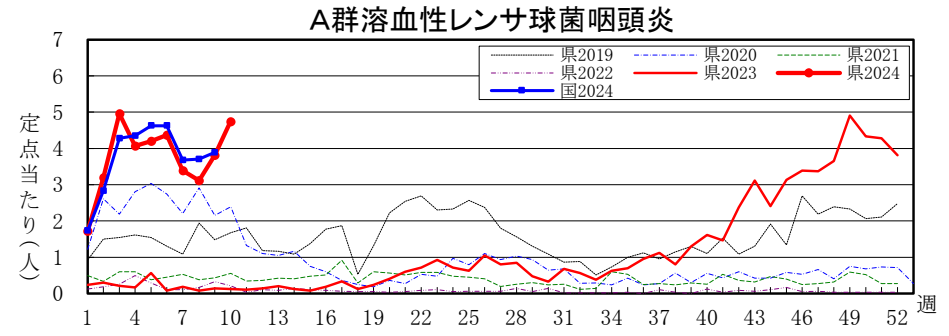
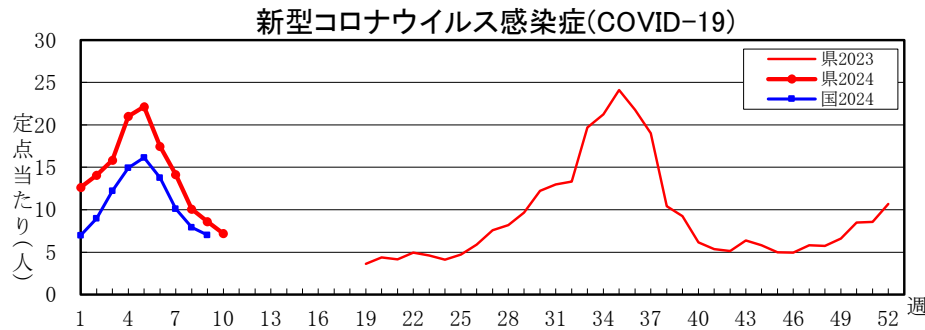
<https://www.pref.nagano.lg.jp/hoken-shippei/kenko/kenko/kansensho/joho/corona.html>

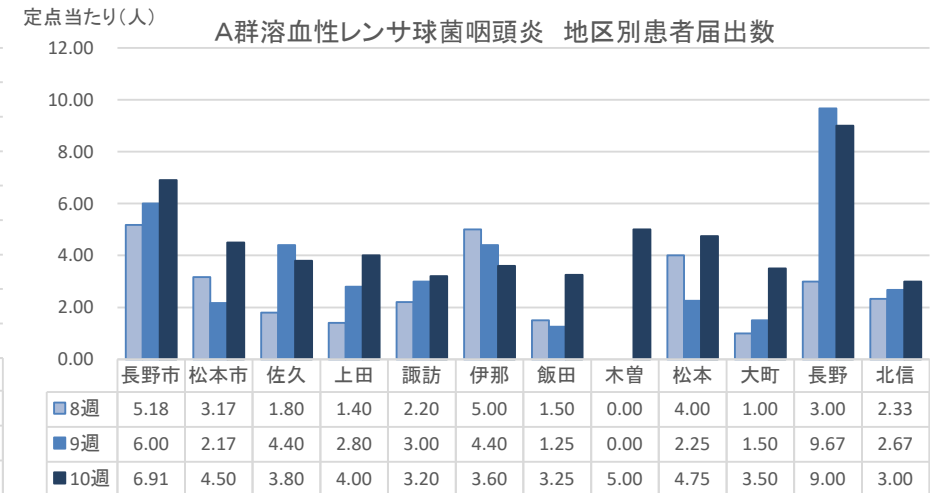
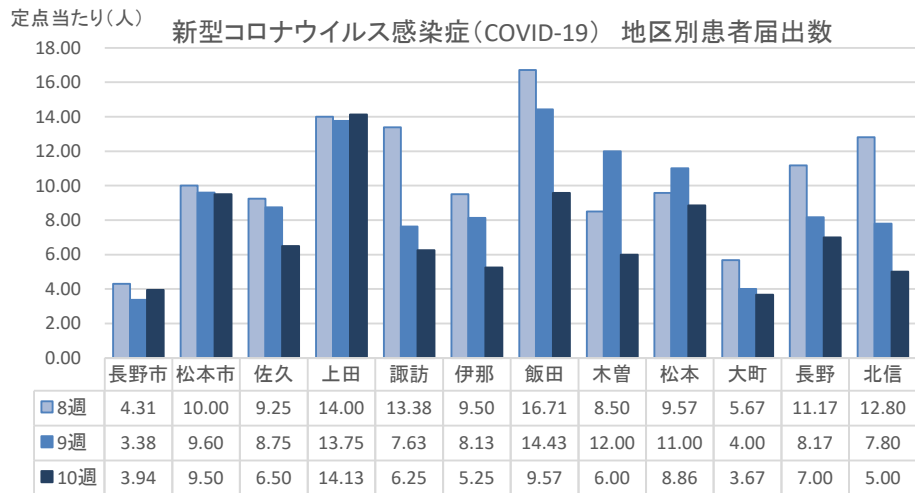
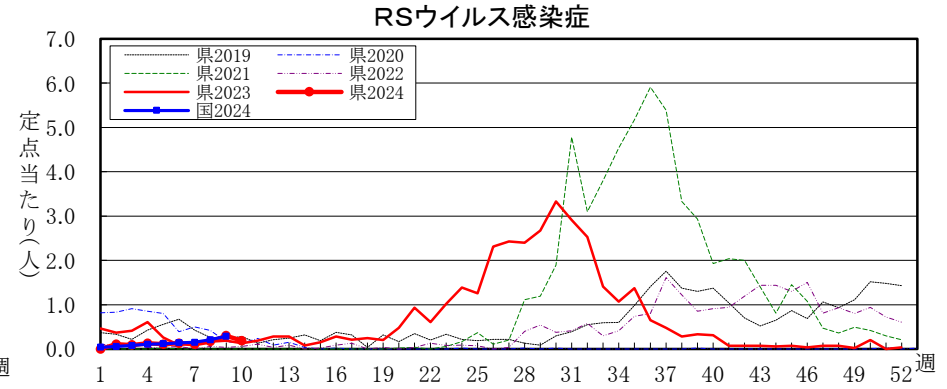
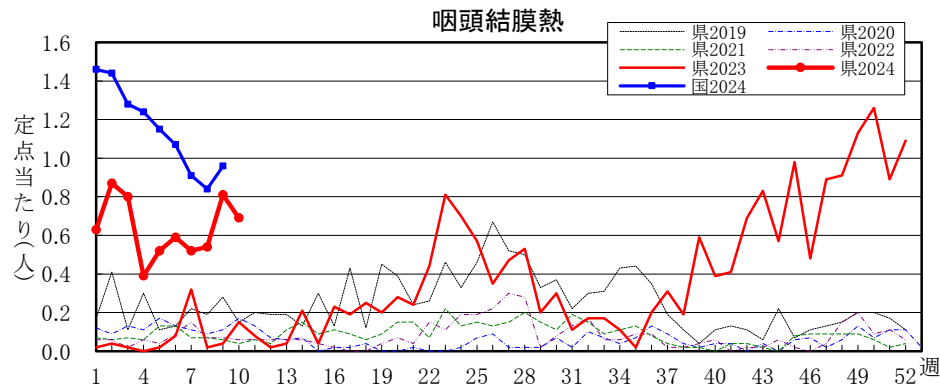
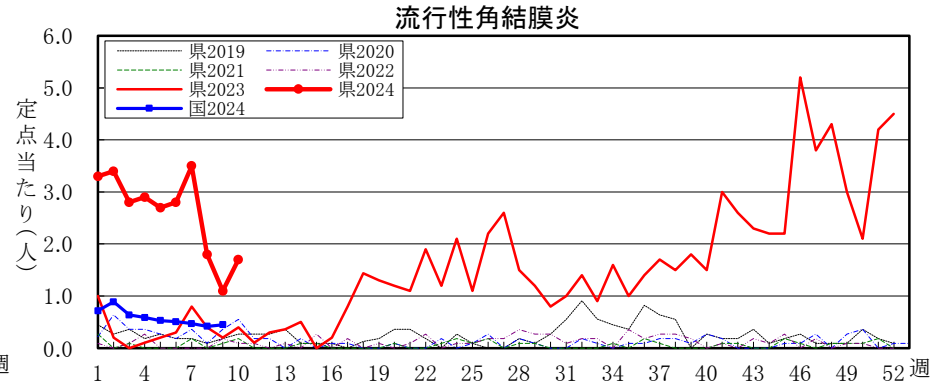
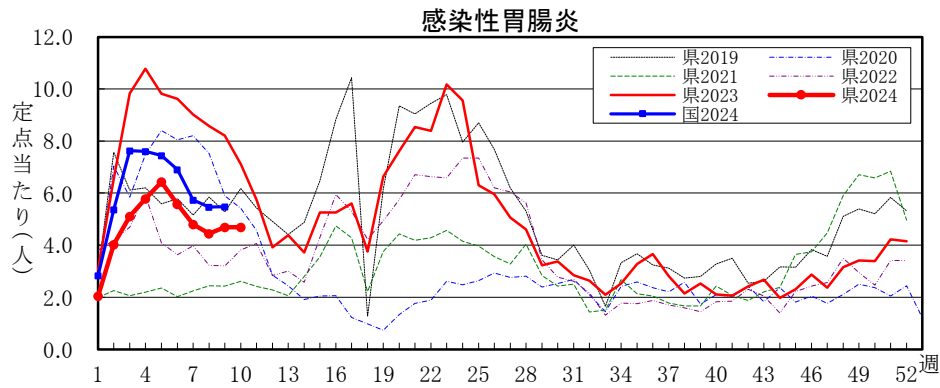
## 全数把握感染症届出状況

一類感染症	なし
二類感染症	結核2例、潜在性結核感染症1例
三類感染症	なし
四類感染症	なし
五類感染症	アメーバ赤痢1例、梅毒2例
動物感染症	なし

## 定点把握感染症届出状況

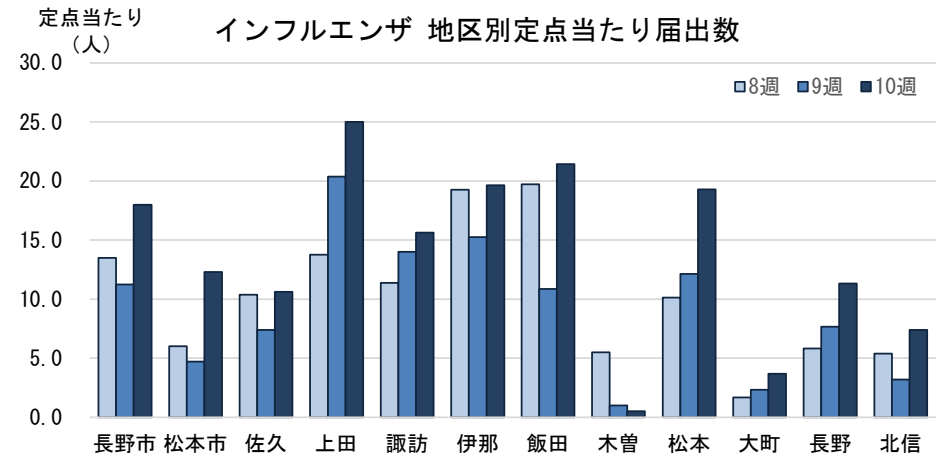
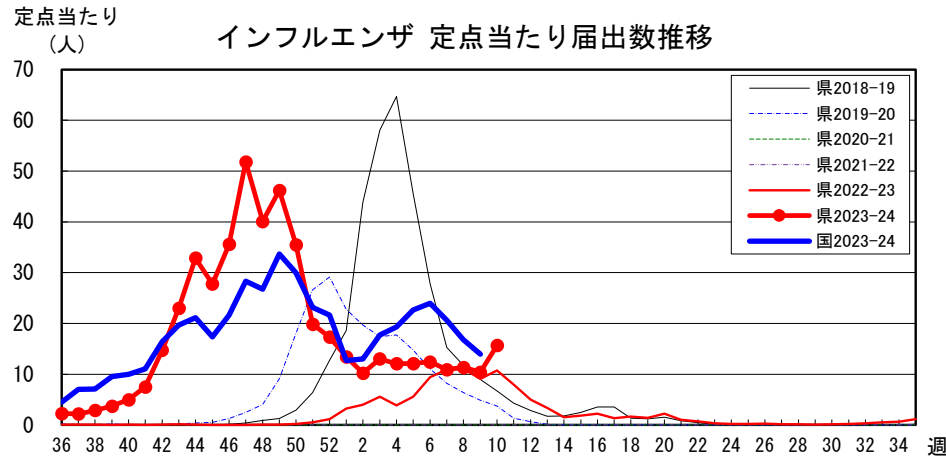
感染症名	今週	1週前	2週前
1 インフルエンザ	15.68	10.40	11.38
2 新型コロナウイルス感染症	7.20	8.61	10.08
3 A群溶血性レンサ球菌咽頭炎	4.74	3.81	3.11
4 感染性胃腸炎	4.69	4.69	4.44
5 流行性角結膜炎	1.70	1.10	1.80







## 長野県インフルエンザ情報（2024年（令和6年）第10週） （2024年3月4日～2024年3月10日）



### ・地区別定点あたり届出数（最近5週間）

	定点数	定点あたり届出数(人)				
		6週	7週	8週	9週	10週
長野市	16	16.31	15.94	13.50	11.25	18.00
松本市	10	9.20	5.80	6.00	4.70	12.30
佐久	8	13.88	12.75	10.38	7.38	10.63
上田	8	18.00	18.75	13.75	20.38	25.00
諏訪	8	10.63	10.00	11.38	14.00	15.63
伊那	8	8.13	9.50	19.25	15.25	19.63
飯田	7	21.00	13.43	19.71	10.86	21.43
木曾	2	31.00	15.00	5.50	1.00	0.50
松本	7	3.71	5.14	10.14	12.14	19.29
大町	3	2.33	2.67	1.67	2.33	3.67
長野	6	4.83	6.50	5.83	7.67	11.33
北信	5	13.00	6.20	5.40	3.20	7.40
全県	88	12.43	10.90	11.38	10.40	15.68

### ・インフルエンザウイルスサーベイランス（地区別検体数及び結果）

	第 8 週						第 9 週						シーズン累計(36週～)								
	検体数	AH1pdm09	AH3亜型(A香港)	B(山形)	B(ヒノカ)	検査中	不検出	検体数	AH1pdm09	AH3亜型(A香港)	B(山形)	B(ヒノカ)	検査中	不検出	検体数	AH1pdm09	AH3亜型(A香港)	B(山形)	B(ヒノカ)	検査中	不検出
長野市	-	-	-	-	-	-	-	2	-	-	-	2	-	-	115	18	84	-	12	-	1
松本市	4	-	-	-	4	-	-	1	-	-	-	1	-	-	145	37	87	-	15	2	4
佐久	-	-	-	-	-	-	-	-	-	-	-	-	-	-	35	17	15	-	1	-	2
上田	-	-	-	-	-	-	-	1	-	-	-	1	-	-	9	4	3	-	1	1	-
諏訪	-	-	-	-	-	-	-	-	-	-	-	-	-	-	4	-	3	-	-	-	1
伊那	-	-	-	-	-	-	-	-	-	-	-	-	-	-	2	-	2	-	-	-	-
飯田	-	-	-	-	-	-	-	-	-	-	-	-	-	-	4	3	-	-	1	-	-
木曾	-	-	-	-	-	-	-	-	-	-	-	-	-	-	3	-	3	-	-	-	-
松本	1	-	1	-	-	-	-	-	-	-	-	-	-	-	18	4	14	-	-	-	-
大町	-	-	-	-	-	-	-	-	-	-	-	-	-	-	3	-	3	-	-	-	-
長野	-	-	-	-	-	-	-	-	-	-	-	-	-	-	36	8	22	-	3	-	3
北信	-	-	-	-	-	-	-	-	-	-	-	-	-	-	5	-	4	-	-	-	1
合計	5	-	1	-	4	-	-	4	-	-	-	2	2	-	379	91	240	-	33	3	12

検体数「-」の地区は、検体が採取されなかったことを示す。速報値のため今後の集計で変更が生じることがあります。

学校等での集団発生 <https://www.pref.nagano.lg.jp/hoken-shippei/kenko/kenko/kansensho/joho/influ2.html>

参考: 注意報の基準値: 10人以上30人未満

警報の基準値: 30人以上

(警報の終息基準値: 10人未満)