

長野県感染症情報（2024年（令和6年）第6週） （2024年2月5日～2024年2月11日）

2024年（令和6年）2月14日
（問合せ先）
長野県健康福祉部感染症対策課 伊藤、二本松
026-235-7148(直) 026-232-0111(代)内線2646
026-235-7334(FAX)
Email kansen@pref.nagano.lg.jp

●全数把握感染症

結核1例、潜在性結核感染症3例、細菌性赤痢1例、レジオネラ症1例、カルバペネム耐性腸内細菌目細菌感染症1例、劇症型溶血性レンサ球菌感染症1例、梅毒1例、破傷風1例の届出がありました。

●定点把握感染症

新型コロナウイルス感染症(COVID-19)は先週から減少し、定点あたり17.47人でした。

インフルエンザは先週からわずかに増加し、定点あたり12.43人でした。

引き続き、外出後の手洗いや手指消毒、室内の換気や適度な湿度の保持、適切なマスクの着脱、症状がある場合の咳エチケットなど、「かからない」、「うつさない」ように十分注意しましょう。

○第7週は、2月21日（水）発行予定です。

○インフルエンザ情報（季節性インフルエンザ）

<https://www.pref.nagano.lg.jp/kansensho-taisaku/kenko/kenko/kansensho/joho/influ.html>

○学校等のインフルエンザ様疾患による休業状況

<https://www.pref.nagano.lg.jp/hoken-shippei/kenko/kenko/kansensho/joho/influ2.html>

○厚生労働省 インフルエンザ（総合ページ）

https://www.mhlw.go.jp/stf/seisakunitsuite/bunya/kenkou_iryuu/kenkou/kekaku-kansenshou/infulenza/index.html

○新型コロナウイルス感染症対策 総合サイト

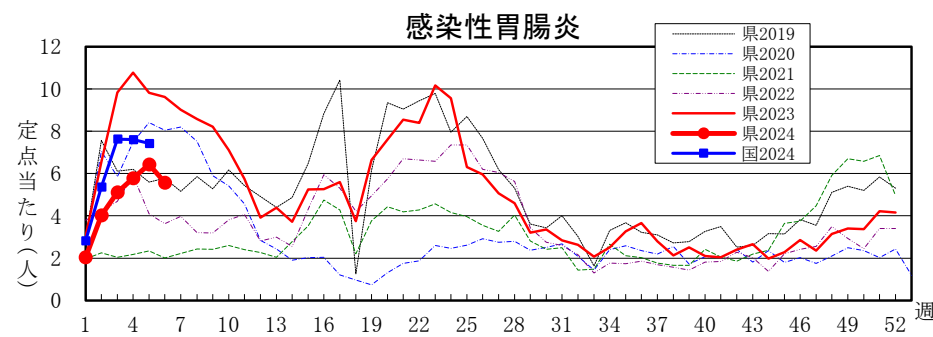
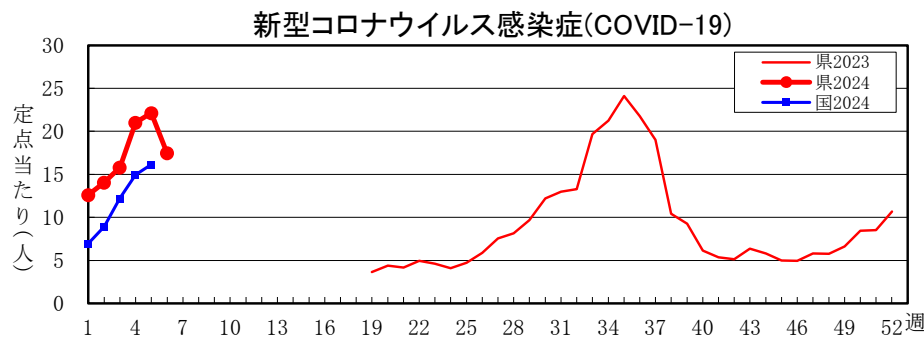
<https://www.pref.nagano.lg.jp/hoken-shippei/kenko/kenko/kansensho/joho/corona.html>

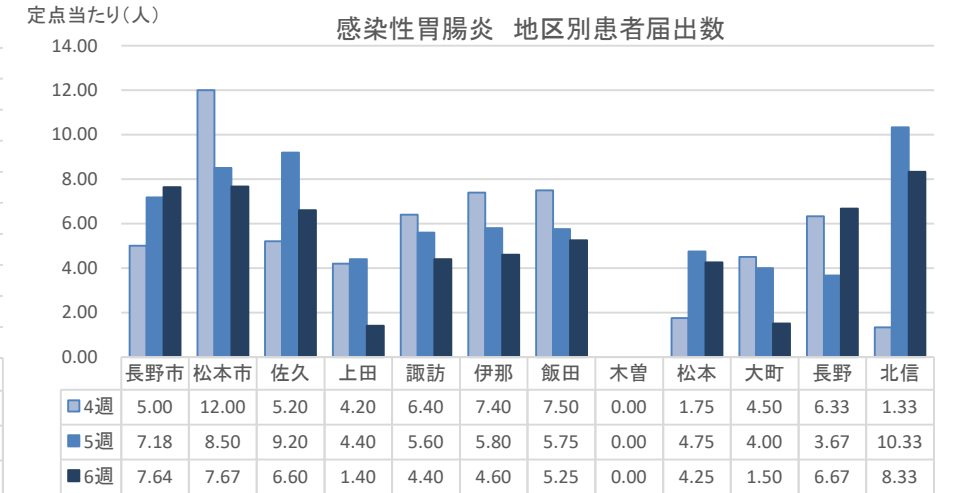
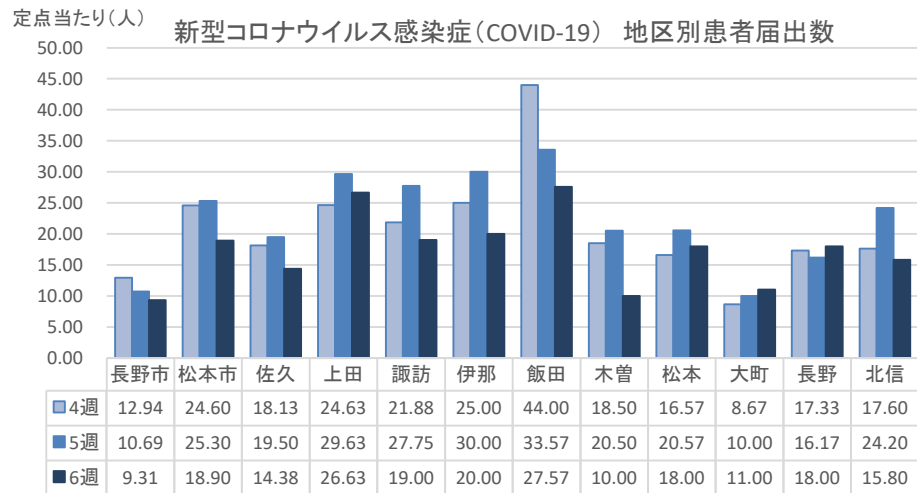
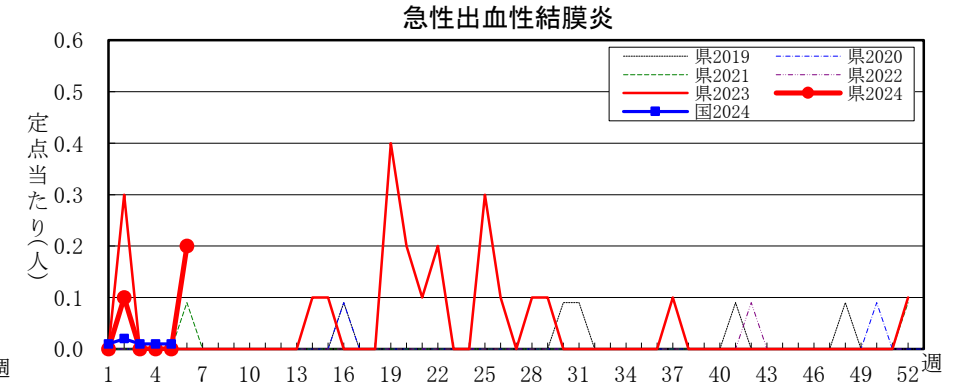
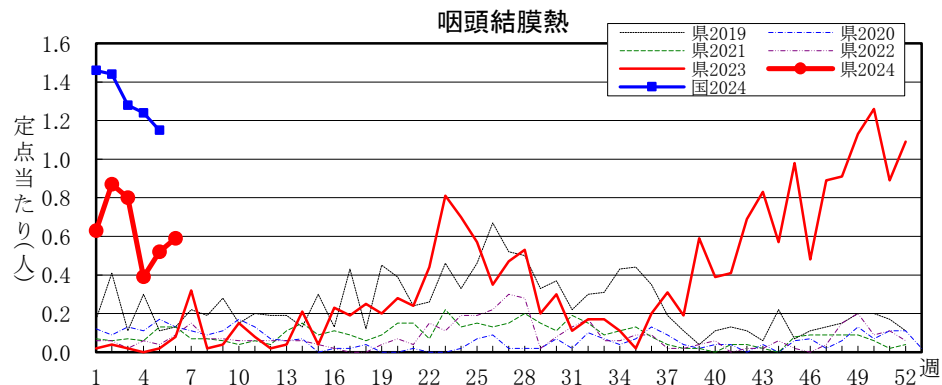
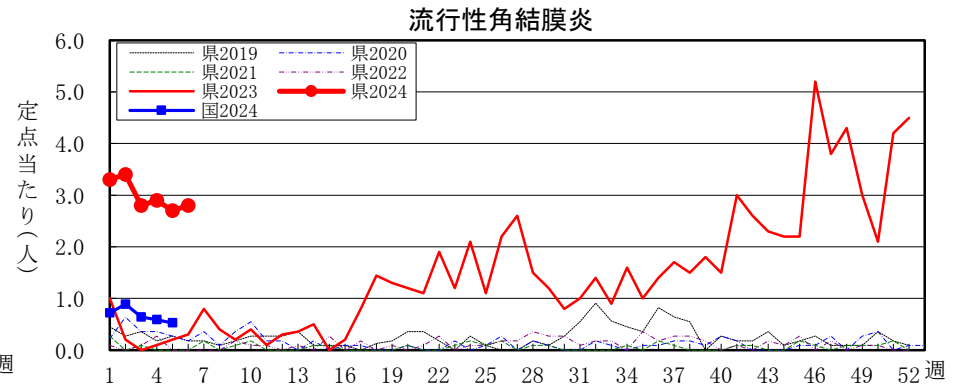
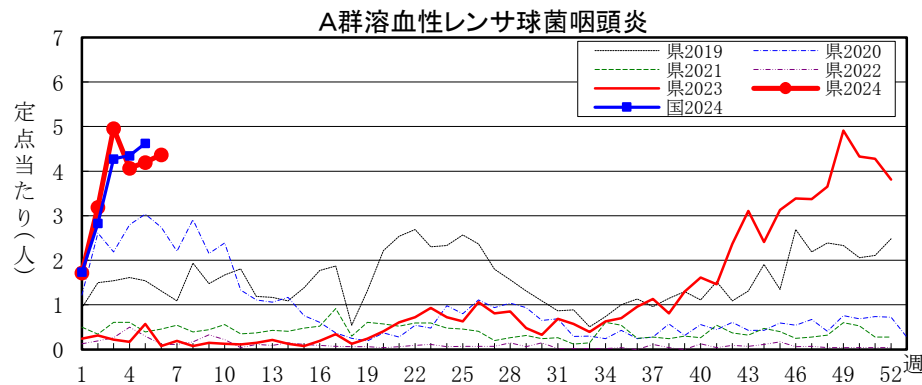
全数把握感染症届出状況

一類感染症	なし
二類感染症	結核1例、潜在性結核感染症3例
三類感染症	細菌性赤痢1例
四類感染症	レジオネラ症1例
五類感染症	カルバペネム耐性腸内細菌目細菌感染症1例、劇症型溶血性レンサ球菌感染症1例、梅毒1例、破傷風1例
動物感染症	なし

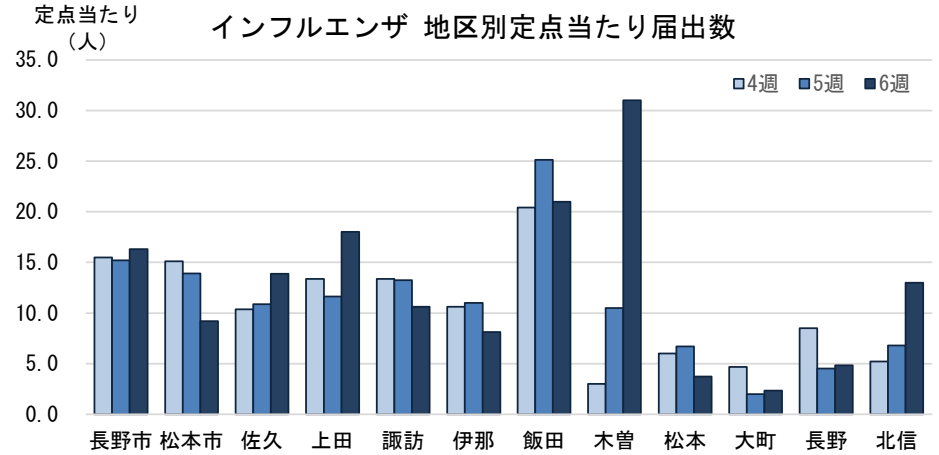
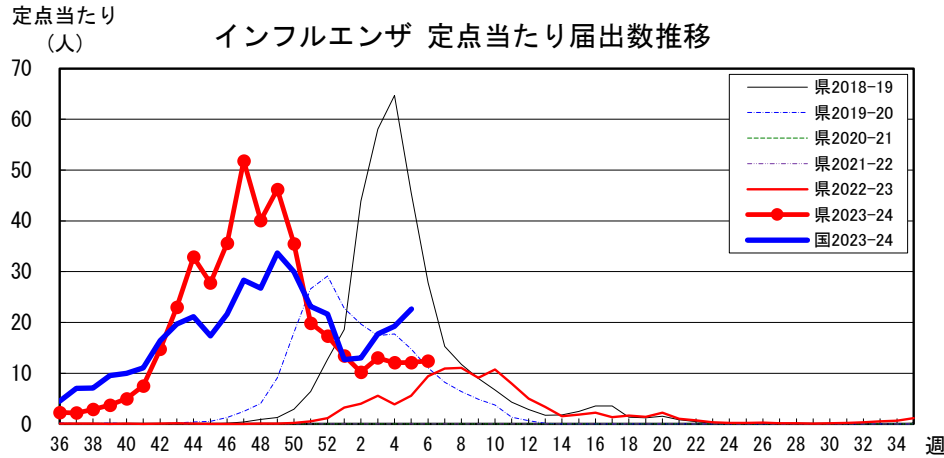
定点把握感染症届出状況

感染症名	今週	1週前	2週前
1 新型コロナウイルス感染症	17.47	22.13	21.01
2 インフルエンザ	12.43	12.13	12.08
3 感染性胃腸炎	5.57	6.43	5.78
4 A群溶血性レンサ球菌咽頭炎	4.37	4.20	4.07
5 流行性角結膜炎	2.80	2.70	2.90





長野県インフルエンザ情報（2024年（令和6年）第6週） （2024年2月5日～2024年2月11日）



・地区別定点当たり届出数（最近5週間）

	定点数	定点当たり届出数(人)				
		2週	3週	4週	5週	6週
長野市	16	7.19	17.94	15.50	15.19	16.31
松本市	10	10.90	14.30	15.10	13.90	9.20
佐久	8	13.25	12.00	10.38	10.88	13.88
上田	8	11.13	10.13	13.38	11.63	18.00
諏訪	8	8.00	12.00	13.38	13.25	10.63
伊那	8	12.25	12.63	10.63	11.00	8.13
飯田	7	17.57	18.86	20.43	25.14	21.00
木曾	2	5.50	2.50	3.00	10.50	31.00
松本	7	6.29	9.86	6.00	6.71	3.71
大町	3	2.67	5.00	4.67	2.00	2.33
長野	6	11.83	12.50	8.50	4.50	4.83
北信	5	12.20	9.40	5.20	6.80	13.00
全県	88	10.22	13.03	12.08	12.13	12.43

・インフルエンザウイルスサーベイランス（地区別検体数及び結果）

	第 4 週						第 5 週						シーズン累計(36週～)								
	検体数	AH1pdm09	AH3亜型(A香港)	B(山形)	B(ヒノカ)	検査中	不検出	検体数	AH1pdm09	AH3亜型(A香港)	B(山形)	B(ヒノカ)	検査中	不検出	検体数	AH1pdm09	AH3亜型(A香港)	B(山形)	B(ヒノカ)	検査中	不検出
長野市	1	-	-	-	1	-	-	5	2	1	-	2	-	-	104	17	83	-	4	-	-
松本市	4	4	-	-	-	-	-	6	-	-	-	-	6	-	136	35	83	-	3	12	3
佐久	-	-	-	-	-	-	-	3	1	2	-	-	-	-	34	17	15	-	-	-	2
上田	1	-	-	-	1	-	-	-	-	-	-	-	-	-	8	4	3	-	1	-	-
諏訪	-	-	-	-	-	-	-	-	-	-	-	-	-	-	4	-	3	-	-	-	1
伊那	-	-	-	-	-	-	-	-	-	-	-	-	-	-	2	-	2	-	-	-	-
飯田	-	-	-	-	-	-	-	-	-	-	-	-	-	-	3	3	-	-	-	-	-
木曾	-	-	-	-	-	-	-	-	-	-	-	-	-	-	3	-	3	-	-	-	-
松本	1	-	1	-	-	-	-	-	-	-	-	-	-	-	17	4	12	-	-	1	-
大町	-	-	-	-	-	-	-	-	-	-	-	-	-	-	3	-	3	-	-	-	-
長野	2	-	2	-	-	-	-	1	-	-	-	-	1	-	33	8	21	-	-	1	3
北信	-	-	-	-	-	-	-	-	-	-	-	-	-	-	5	-	4	-	-	-	1
合計	9	4	3	-	2	-	-	15	3	3	-	2	7	-	352	88	232	-	8	14	10

検体数「-」の地区は、検体が採取されなかったことを示す。速報値のため今後の集計で変更が生じる場合があります。

学校等での集団発生 <https://www.pref.nagano.lg.jp/hoken-shippei/kenko/kenko/kansensho/joho/influ2.html>

参考: 注意報の基準値: 10人以上30人未満

警報の基準値: 30人以上

(警報の終息基準値: 10人未満)