

長野県感染症情報（2023年（令和5年）第7週） （2023年2月13日～2023年2月19日）

2023年（令和5年）2月22日
 長野県健康福祉部感染症対策課
 （課長）大日方隆 （担当）伊藤博臣 内山友里恵
 026-235-7148(直) 026-232-0111(代) 内線2640
 026-235-7334(FAX)
 Email kansen@pref.nagano.lg.jp

●全数把握感染症

結核2例、新型コロナウイルス感染症3,117例、梅毒1例の届出がありました。

●定点把握感染症

インフルエンザが、定点当たり10.94人で、注意報の基準である10人を上回ったことから、インフルエンザ注意報を発表しました。日頃から体温や健康状態のセルフチェックをしていただくとともに、適切なマスクの脱着、手指消毒、換気や加湿などの基本的な感染対策の徹底をお願いします。

※インフルエンザについては、4ページ「長野県インフルエンザ情報」にも掲載

○第8週は、3月1(水)発行予定です。

○インフルエンザ情報(季節性インフルエンザ)

<https://www.pref.nagano.lg.jp/kansensho-taisaku/kenko/kenko/kansensho/joho/influ.html>

○学校等のインフルエンザ様疾患による休業状況

<https://www.pref.nagano.lg.jp/hoken-shippei/kenko/kenko/kansensho/joho/influ2.html>

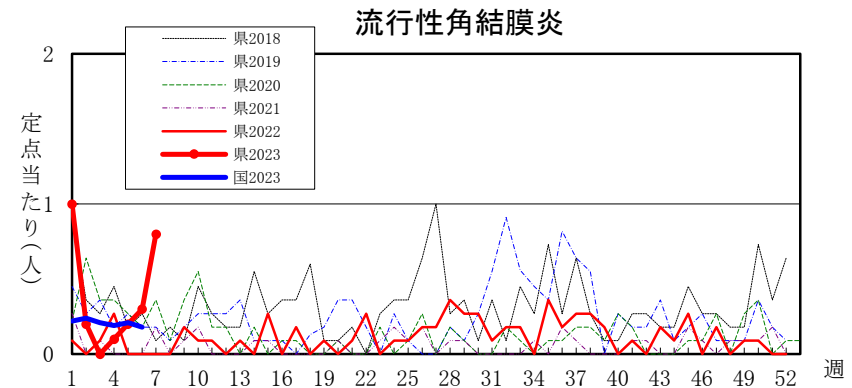
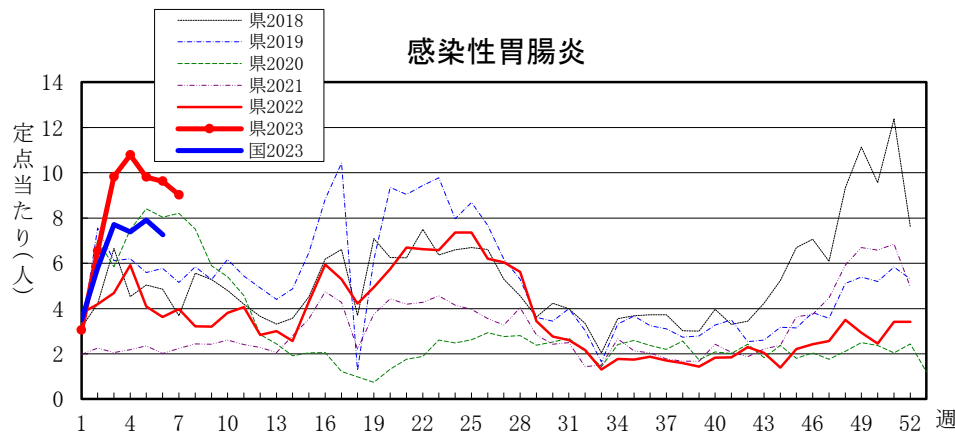
○厚生労働省 インフルエンザ(総合ページ)

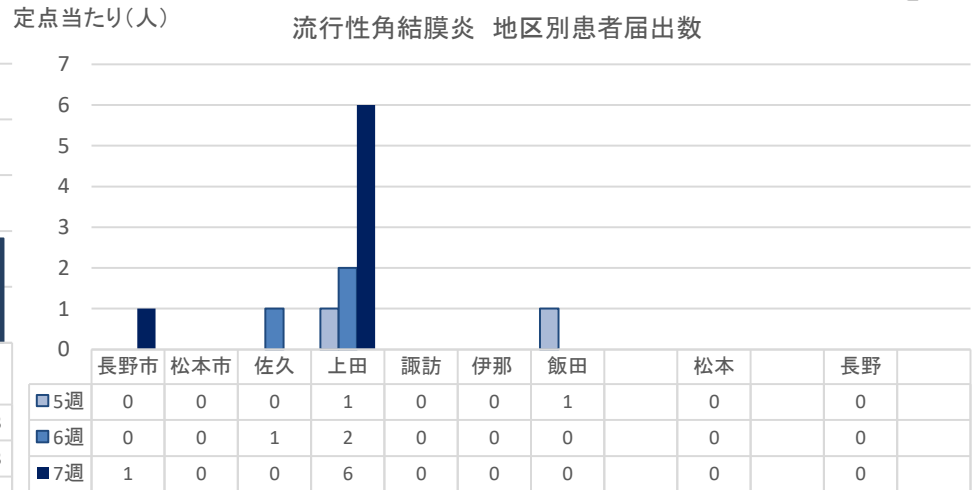
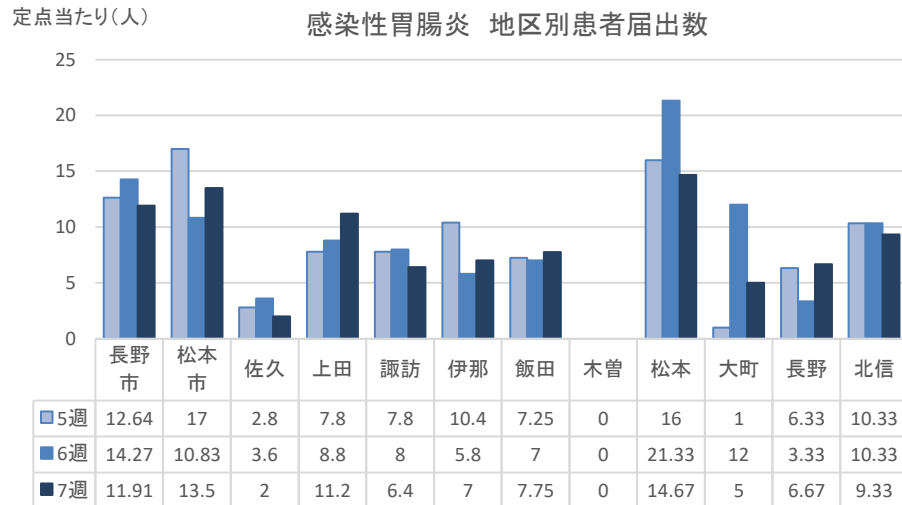
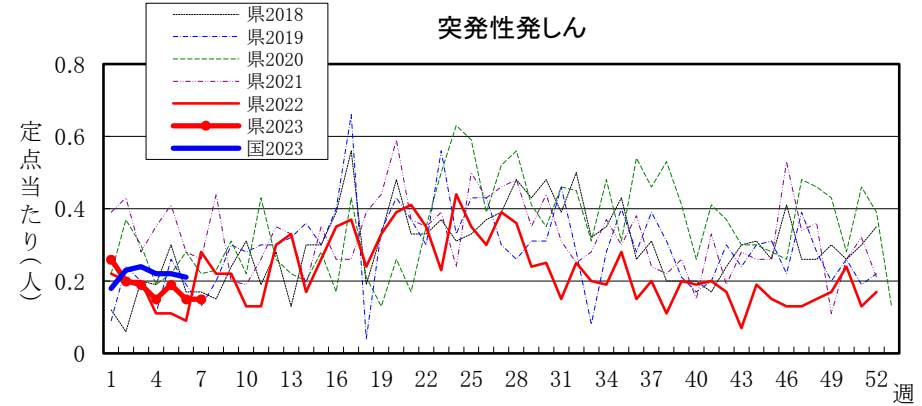
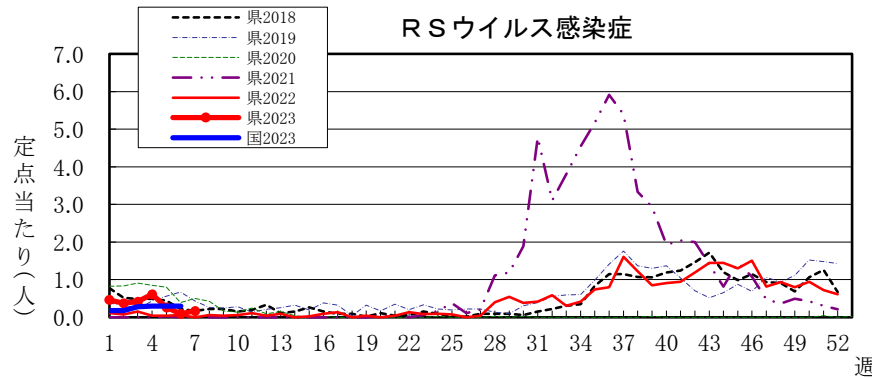
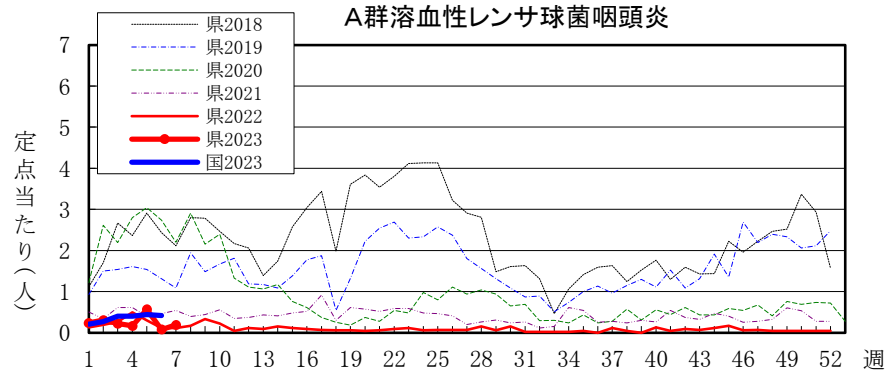
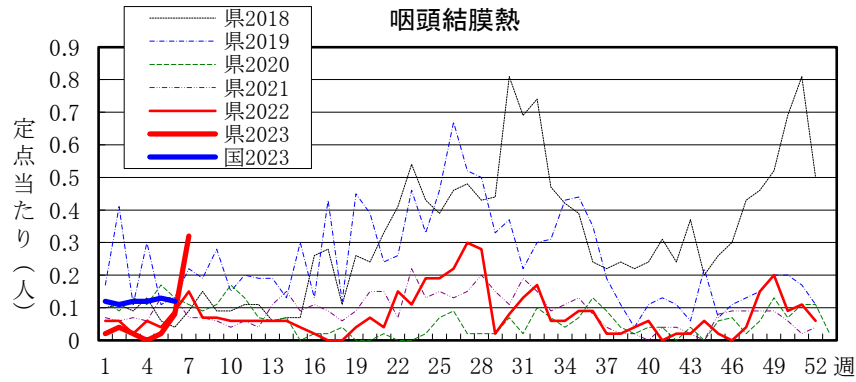
全数把握感染症届出状況

一類感染症	なし
二類感染症	結核2例
三類感染症	なし
四類感染症	なし
五類感染症	梅毒1例
新型インフルエンザ等感染症	新型コロナウイルス感染症3,117例
動物感染症	なし

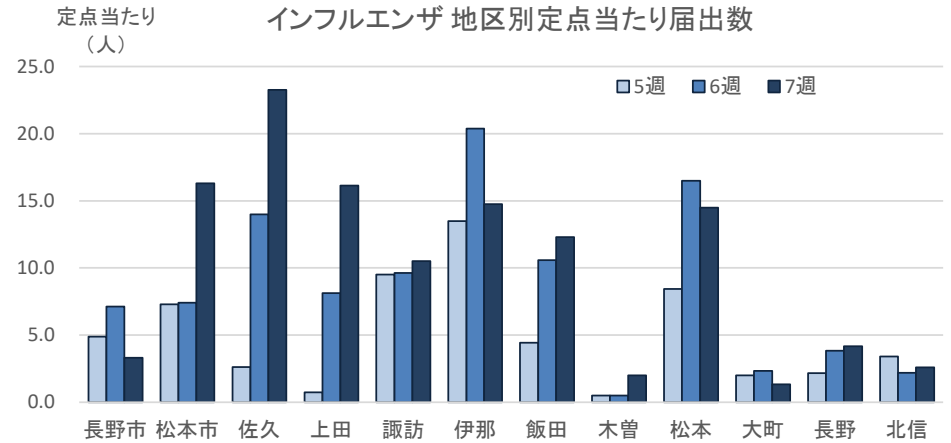
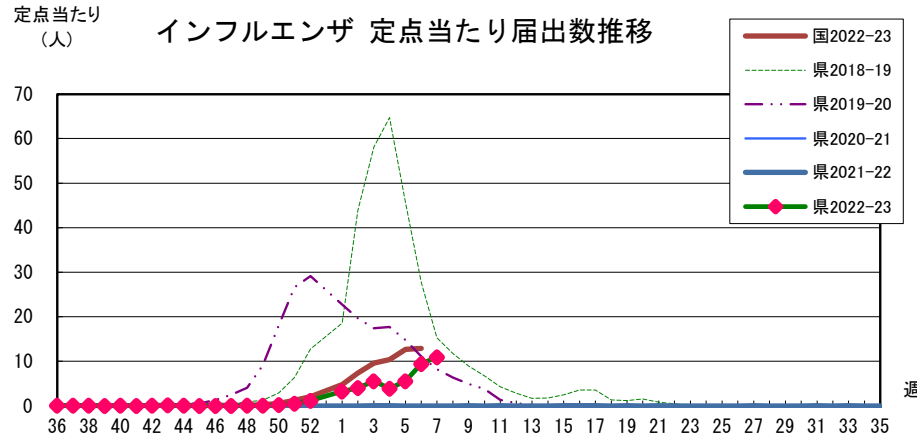
定点把握感染症届出状況

感染症名	今週	1週前	2週前
1 インフルエンザ	10.94	9.43	5.56
2 感染性胃腸炎	9.02	9.62	9.81
3 流行性角結膜炎	0.80	0.30	0.20
4 咽頭結膜熱	0.32	0.08	0.02
5 A群溶血性レンサ球菌咽頭炎	0.19	0.08	0.57





長野県インフルエンザ情報 (2023年(令和5年) 第7週) (2023年2月13日 ~ 2023年2月19日)



・地区別定点あたり届出数 (最近5週間)

	定点数	定点あたり届出数(人)				
		3週	4週	5週	6週	7週
長野市	16	6.38	4.44	4.88	7.13	3.31
松本市	10	8.90	6.00	7.30	7.40	16.30
佐久	8	2.63	2.00	2.63	14.00	23.25
上田	8	4.13	1.88	0.75	8.13	16.13
諏訪	8	4.50	4.63	9.50	9.63	10.50
伊那	8	4.00	3.50	13.50	20.38	14.75
飯田	7	10.43	9.43	4.43	10.57	12.29
木曾	2	0.00	0.00	0.50	0.50	2.00
松本	6	3.43	3.43	8.43	16.50	14.50
大町	3	4.00	2.67	2.00	2.33	1.33
長野	6	2.50	0.33	2.17	3.83	4.17
北信	5	10.60	3.00	3.40	2.20	2.60
全県	87	5.57	3.89	5.56	9.43	10.94

・インフルエンザウイルスサーベイランス (地区別検体数及び結果)

	5 週							第 6 週							シーズン累計(36週~)						
	検体数	AH1pdm09	A香港	B(山形)	B(ヒノカ)	検査中	不検出	検体数	AH1pdm09	A香港	B(山形)	B(ヒノカ)	検査中	不検出	検体数	AH1pdm09	A香港	B(山形)	B(ヒノカ)	検査中	不検出
長野市	-	-	-	-	-	-	-	1	-	1	-	-	-	-	14	3	11	-	-	-	-
松本市	9	-	4	-	-	-	-	6	-	-	-	-	6	-	43	-	28	-	1	13	1
佐久	-	-	-	-	-	-	-	-	-	-	-	-	-	-	-	-	-	-	-	-	-
上田	1	-	-	-	-	-	-	-	-	-	-	-	-	-	2	-	1	-	-	1	-
諏訪	-	-	-	-	-	-	-	-	-	-	-	-	-	-	-	-	-	-	-	-	-
伊那	-	-	-	-	-	-	-	-	-	-	-	-	-	-	-	-	-	-	-	-	-
飯田	-	-	-	-	-	-	-	-	-	-	-	-	-	-	-	-	-	-	-	-	-
木曾	-	-	-	-	-	-	-	-	-	-	-	-	-	-	-	-	-	-	-	-	-
松本	1	-	-	-	-	-	-	2	-	-	-	-	2	-	7	-	4	-	-	3	-
大町	-	-	-	-	-	-	-	-	-	-	-	-	-	-	-	-	-	-	-	-	-
長野	-	-	-	-	-	-	-	-	-	-	-	-	1	-	1	-	-	-	-	1	-
北信	-	-	-	-	-	-	-	-	-	-	-	-	-	-	-	-	-	-	-	-	-
合計	11	-	4	-	-	-	7	10	-	1	-	-	9	-	67	3	44	-	1	18	1

検体数「-」の地区は、検体が採取されなかったことを示す。速報値のため今後の集計で変更が生じることがあります。

学校等での集団発生 <https://www.pref.nagano.lg.jp/hoken-shippei/kenko/kenko/kansensho/joho/influ2.html>

参考: 注意報: 10人以上30人未満

警報: 30人以上