

長野県感染症情報（2023年（令和5年）第11週） （2023年3月13日～2023年3月19日）

2023年（令和5年）3月23日
 長野県健康福祉部感染症対策課
 （課長）大日方隆 （担当）伊藤博臣 内山友里恵
 026-235-7148(直) 026-232-0111(代)内線2640
 026-235-7334(FAX)
 Email kansen@pref.nagano.lg.jp

●全数把握感染症

結核1例、新型コロナウイルス感染症1,438例、急性脳炎1例の届出がありました。

●定点把握感染症

インフルエンザが、定点当たり7.97人で、先週から減少しています。日頃から体温や健康状態のセルフチェックをしていただくとともに、適切なマスクの脱着、手指消毒、換気や加湿などの基本的な感染対策の徹底をお願いします。

※インフルエンザについては、4ページ「長野県インフルエンザ情報」にも掲載

○第12週は、3月29日（水）発行予定です。

○学校等のインフルエンザ様疾患による休業状況

<https://www.pref.nagano.lg.jp/hoken-shippei/kenko/kenko/kansensho/joho/influ2.html>

○厚生労働省 インフルエンザ（総合ページ）

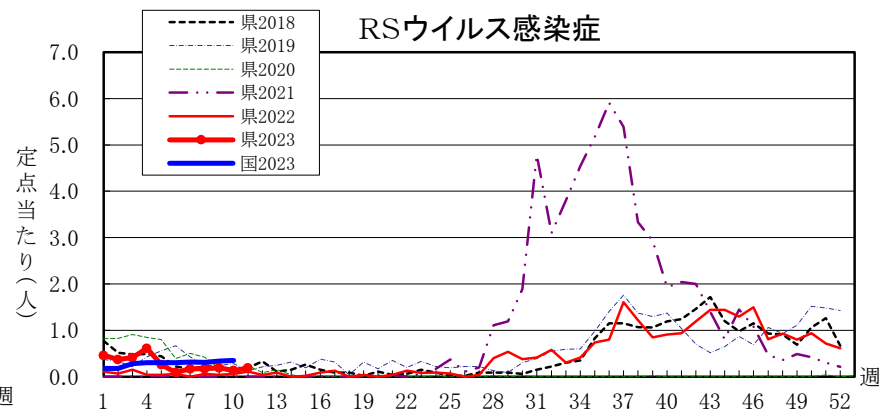
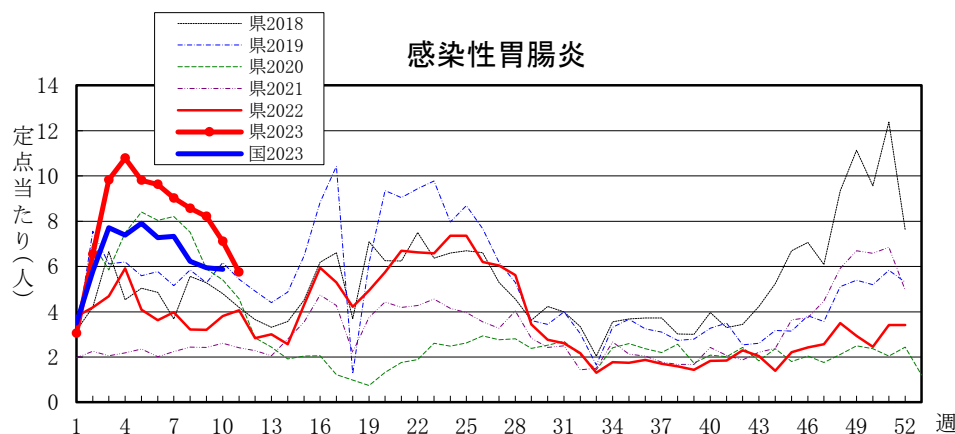
https://www.mhlw.go.jp/stf/seisakunitsuite/bunya/kenkou_iryuu/kenkou/kekkaku-kansenshou/infulenza/index.html

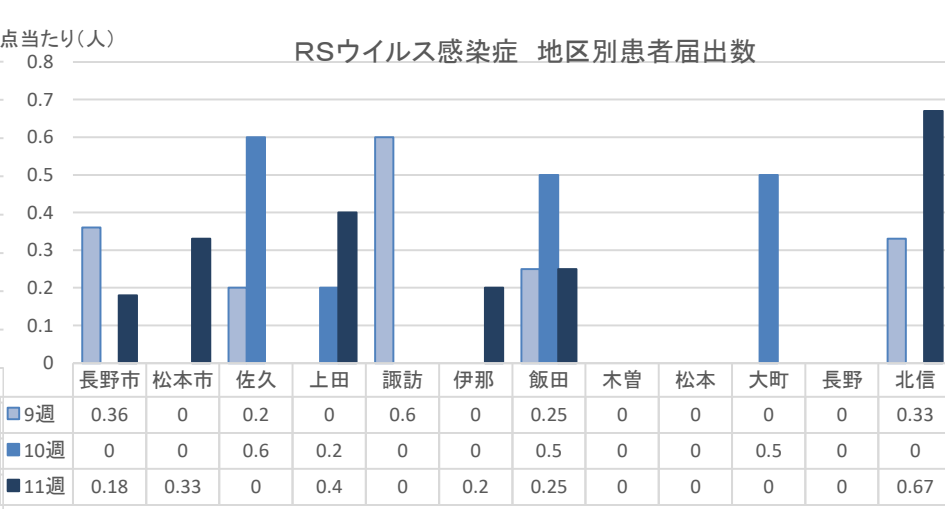
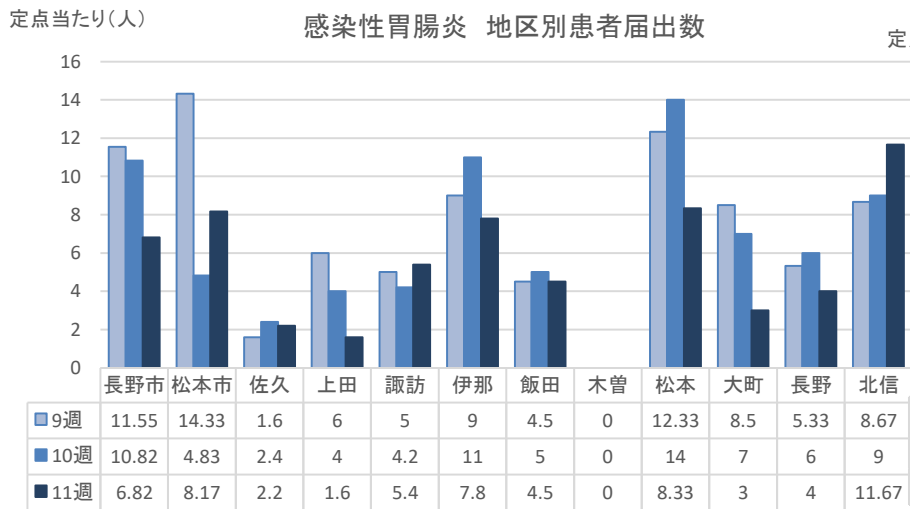
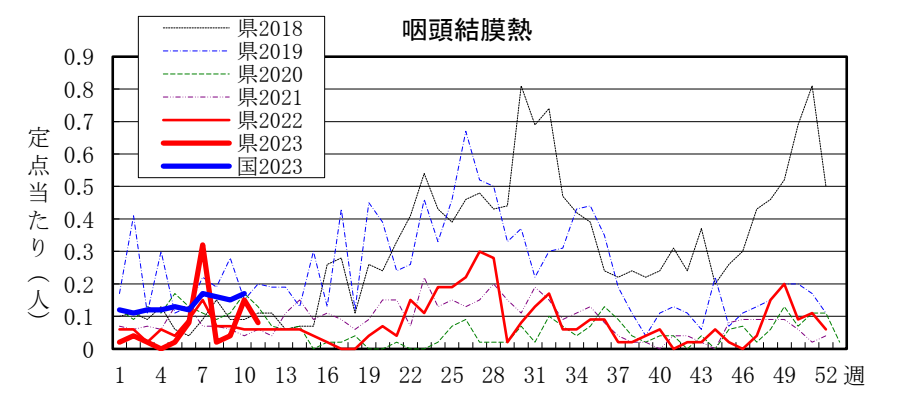
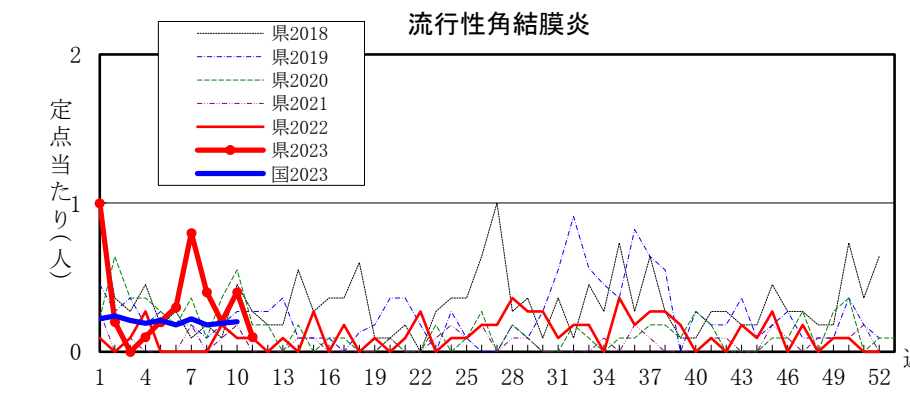
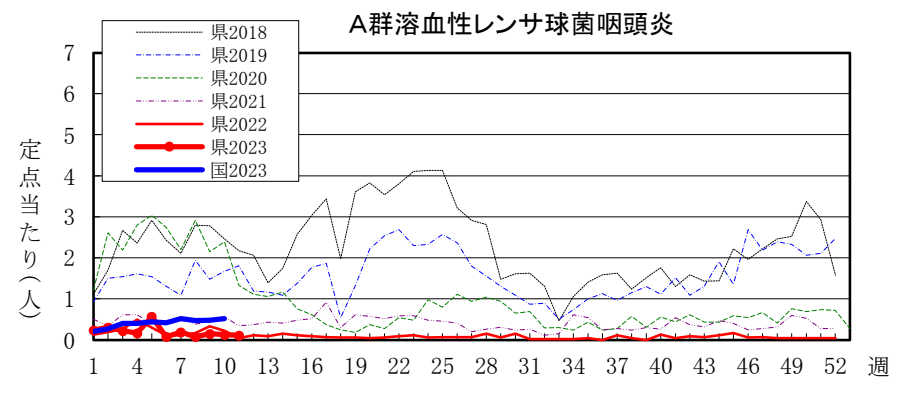
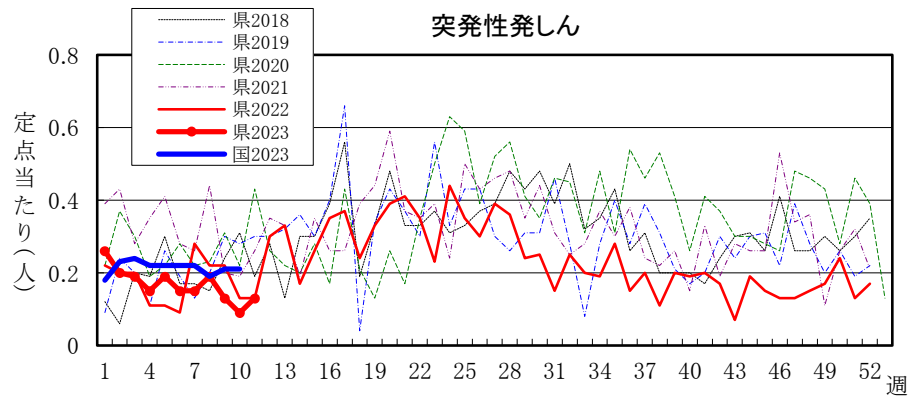
全数把握感染症届出状況

一類感染症	なし
二類感染症	結核1例
三類感染症	なし
四類感染症	なし
五類感染症	急性脳炎1例
新型コロナウイルス等感染症	新型コロナウイルス感染症1,438例
動物感染症	なし

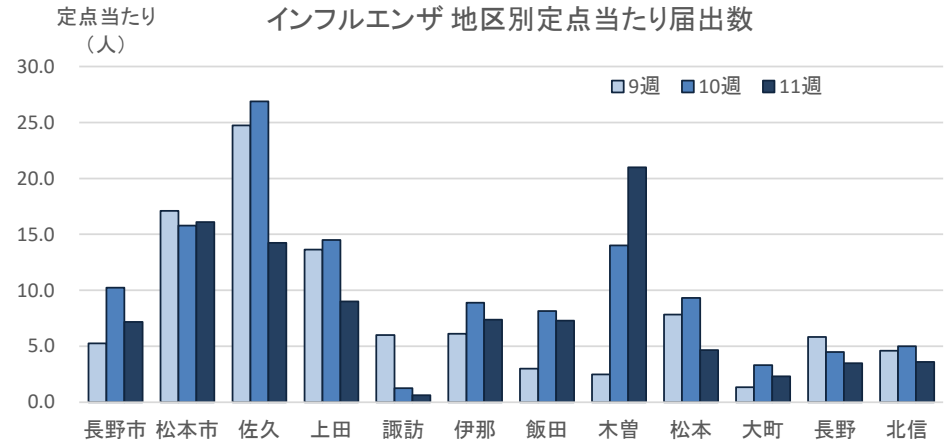
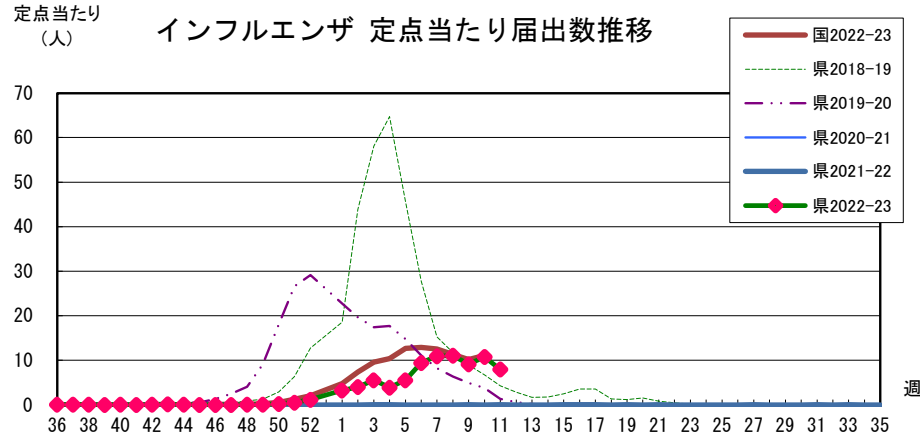
定点把握感染症届出状況

感染症名	今週	1週前	2週前
1 インフルエンザ	7.97	10.77	9.13
2 感染性胃腸炎	5.75	7.11	8.21
3 RSウイルス感染症	0.19	0.13	0.19
4 突発性発しん	0.13	0.09	0.13
5 A群溶血性レンサ球菌咽頭炎	0.11	0.13	0.15





長野県インフルエンザ情報（2023年（令和5年）第11週） （2023年3月13日～2023年3月19日）



・地区別定点当たり届出数（最近5週間）

	定点数	定点当たり届出数(人)				
		7週	8週	9週	10週	11週
長野市	16	3.31	3.63	5.25	10.25	7.19
松本市	10	16.30	19.50	17.10	15.80	16.10
佐久	8	23.25	27.50	24.75	26.88	14.25
上田	8	16.13	20.50	13.63	14.50	9.00
諏訪	8	10.50	9.38	6.00	1.25	0.63
伊那	8	14.75	7.63	6.13	8.88	7.38
飯田	7	12.29	8.43	3.00	8.14	7.29
木曾	2	2.00	1.00	2.50	14.00	21.00
松本	6	14.50	13.67	7.83	9.33	4.67
大町	3	1.33	3.00	1.33	3.33	2.33
長野	6	4.17	4.17	5.83	4.50	3.50
北信	5	2.60	2.60	4.60	5.00	3.60
全県	87	10.94	11.07	9.13	10.77	7.97

・インフルエンザウイルスサーベイランス（地区別検体数及び結果）

	第 9 週							第 10 週						シーズン累計(36週～)							
	検体数	AH1pdm09	A香港	B(山形)	B(ヒカリ)	検査中	不検出	検体数	AH1pdm09	A香港	B(山形)	B(ヒカリ)	検査中	不検出	検体数	AH1pdm09	A香港	B(山形)	B(ヒカリ)	検査中	不検出
長野市	1	-	1	-	-	-	-	2	-	2	-	-	-	-	18	3	15	-	-	-	-
松本市	1	-	-	-	-	1	-	6	-	-	-	-	6	-	69	-	47	-	3	17	2
佐久	-	-	-	-	-	-	-	1	-	-	-	-	1	-	6	-	3	-	-	3	-
上田	1	-	-	-	-	1	-	-	-	-	-	-	-	-	3	-	2	-	-	1	-
諏訪	-	-	-	-	-	-	-	-	-	-	-	-	-	-	-	-	-	-	-	-	-
伊那	-	-	-	-	-	-	-	-	-	-	-	-	-	-	-	-	-	-	-	-	-
飯田	-	-	-	-	-	-	-	-	-	-	-	-	-	-	-	-	-	-	-	-	-
木曾	-	-	-	-	-	-	-	-	-	-	-	-	-	-	-	-	-	-	-	-	-
松本	1	-	-	-	-	1	-	1	-	-	-	-	1	-	12	-	9	-	-	3	-
大町	-	-	-	-	-	-	-	-	-	-	-	-	-	-	-	-	-	-	-	-	-
長野	2	-	-	-	-	2	-	1	-	-	-	-	1	-	8	-	3	-	-	5	-
北信	-	-	-	-	-	-	-	-	-	-	-	-	-	-	-	-	-	-	-	-	-
合計	6	-	1	-	-	5	-	11	-	2	-	-	9	-	116	3	79	-	3	29	2

検体数「-」の地区は、検体が採取されなかったことを示す。速報値のため今後の集計で変更が生じる場合があります。

学校等での集団発生 <https://www.pref.nagano.lg.jp/hoken-shippei/kenko/kenko/kansensho/joho/influ2.html>

参考: 注意報: 10人以上30人未満

警報: 30人以上