

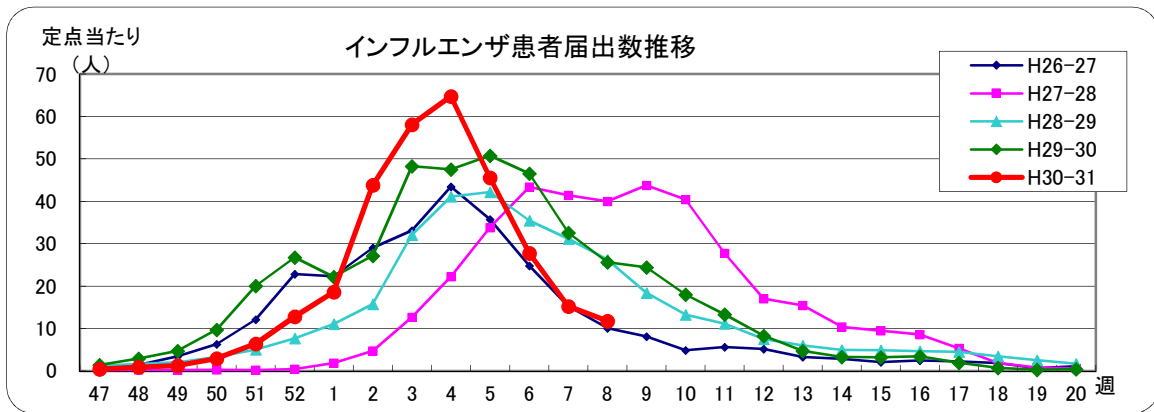
2018/19 シーズンのインフルエンザ発生状況について(2019年2月24日現在)

2019年(平成31年)2月27日
長野県健康福祉部保健・疾病対策課

1 インフルエンザの発生状況

定点当たりの患者数は、第49週(12/3～12/9)に1.28人となり、流行入りの目安となる1人を超えました。その後、第52週(12/24～12/30)に注意報基準(同10人)を上回る12.78人、第2週(1/7～1/13)に警報基準(同30人)を上回る43.87人となりました。第4週(1/21～1/27)には64.72人となり、1999年(平成11年)の調査開始以降、2番目に高い数値となりました。

最新の第8週(2/18～2/24)は11.77人で、前週第7週(15.25人)の約8割、これまでのピークである第4週(64.72人)の約1/5に減少しました。

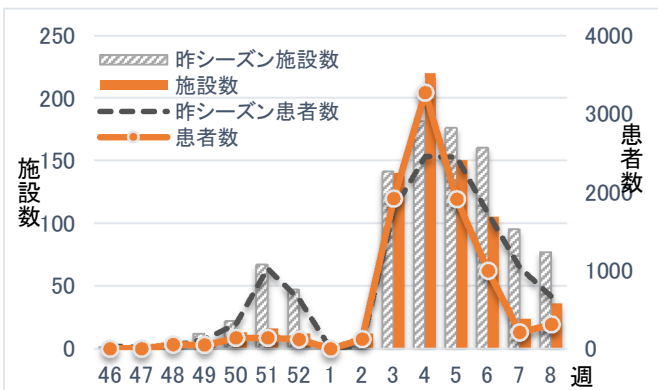


2 学校等の休業状況

今シーズン(H30.9.3～)、インフルエンザ様疾患による学級閉鎖等の措置を取った施設(学校等)は延べ573施設、患者数は7,696人です。第4週(1/21～1/27)に220施設、3,266人の患者が確認されましたが、第8週(2/18～2/24)は36施設、309人と、第4週をピークに減少傾向を示しています。

詳細は、県ホームページ「学校等のインフルエンザ様疾患による休業状況」をご覧ください。

<http://www.pref.nagano.lg.jp/hoken-shippei/kenko/kenko/kansensho/joho/influ2.html>



週	第7週	第8週	今シーズン 累計
期間	2/11-2/17	2/18-2/24	
施設数(延べ)	24	36	738
内訳	休校・休園	-	13
	学年閉鎖	6	153
	学級閉鎖	18	572
患者数	208	309	9,207

3 医療機関、社会福祉施設の集団感染の状況

医療機関及び社会福祉施設でインフルエンザによる集団感染が発生したのは、66 施設で、感染者数は合計 1037 人です。

	施設数	感染者数			
		入院患者数 ・利用者数	職員数	合計	うち死亡者
医療機関数	14	244	140	384	4
東信	6	75	46	121	1
中信	1	19	35	54	2
南信	3	51	35	86	1
北信	4	99	24	123	
社会福祉施設	52	455	198	653	5
高齢者施設	40	363	160	523	5
東信	6	45	12	57	
中信	11	88	42	130	1
南信	14	141	77	218	1
北信	9	89	29	118	3
障がい者施設等	12	92	38	130	
東信	7	55	22	77	
中信	1	7	3	10	
南信	4	30	13	43	
北信					
合計	66	699	338	1037	9
東信	19	175	80	255	1
中信	13	114	80	194	3
南信	21	222	125	347	2
北信	13	188	53	241	3

4 インフルエンザの予防方法

インフルエンザによる合併症を防止するには、まず、インフルエンザに感染しないよう予防対策を徹底することが必要です。「かからない」「うつさない」ように十分注意してください。

(また、インフルエンザワクチンについては、本格的な流行期の前に接種することで、発病する可能性を低減させる効果と、重症化の予防効果が認められています。)

【かからないために】

- ・流水や石けんを使って十分な手洗いを行いましょう。アルコール製剤による手指消毒も効果があります
- ・十分な休養やバランスの取れた栄養摂取により、体力や抵抗力を高めましょう
- ・乾燥しやすい室内では、加湿器などを使って適切な湿度を保ちましょう
- ・なるべく人混みに出かけることを避け、やむを得ず人混みに入るときにはマスクを着用ましょう

【うつさないために】

- ・具合が悪い場合は早めに医療機関を受診ましょう
- ・かかってしまったら早めに休養し、睡眠を十分とりましょう
- ・水分を十分に補給ましょう
- ・咳やくしゃみがある場合には周りの方へうつさないよう、マスクを着用するなど咳エチケットに努めましょう
- ・インフルエンザと診断されたら、学校や職場は休みましょう

長野県ホームページ「インフルエンザ情報(季節性インフルエンザ)」

<https://www.pref.nagano.lg.jp/hoken-shippei/kenko/kenko/kansensho/joho/influ.html>

「学校等のインフルエンザ様疾患による休業状況」

<https://www.pref.nagano.lg.jp/hoken-shippei/kenko/kenko/kansensho/joho/influ2.html>