

## 長野県感染症情報（2024年（令和6年）第7週） （2024年2月12日～2024年2月18日）

2024年（令和6年）2月21日  
（問合せ先）  
長野県健康福祉部感染症対策課 伊藤、二本松  
026-235-7148(直) 026-232-0111(代)内線2646  
026-235-7334(FAX)  
Email kansen@pref.nagano.lg.jp

### ●全数把握感染症

結核2例、潜在性結核感染症1例、細菌性赤痢1例、腸管出血性大腸菌感染症1例、レジオネラ症1例、クロイツフェルト・ヤコブ病1例、劇症型溶血性レンサ球菌感染症2例、梅毒2例の届出がありました。

### ●定点把握感染症

新型コロナウイルス感染症(COVID-19)は2週続けて減少し、定点あたり14.14人でした。

インフルエンザは先週から減少し、定点あたり10.90人でした。

引き続き、外出後の手洗いや手指消毒、室内の換気や適度な湿度の保持、適切なマスクの着脱、症状がある場合の咳エチケットなど、「かからない」、「うつさない」ように十分注意しましょう。

○第8週は、2月28日（水）発行予定です。

○インフルエンザ情報（季節性インフルエンザ）

<https://www.pref.nagano.lg.jp/kansensho-taisaku/kenko/kenko/kansensho/joho/influ.html>

○学校等のインフルエンザ様疾患による休業状況

<https://www.pref.nagano.lg.jp/hoken-shippei/kenko/kenko/kansensho/joho/influ2.html>

○厚生労働省 インフルエンザ（総合ページ）

[https://www.mhlw.go.jp/stf/seisakunitsuite/bunya/kenkou\\_iryuu/kenkou/kekaku-kansenshou/infulenza/index.html](https://www.mhlw.go.jp/stf/seisakunitsuite/bunya/kenkou_iryuu/kenkou/kekaku-kansenshou/infulenza/index.html)

○新型コロナウイルス感染症対策 総合サイト

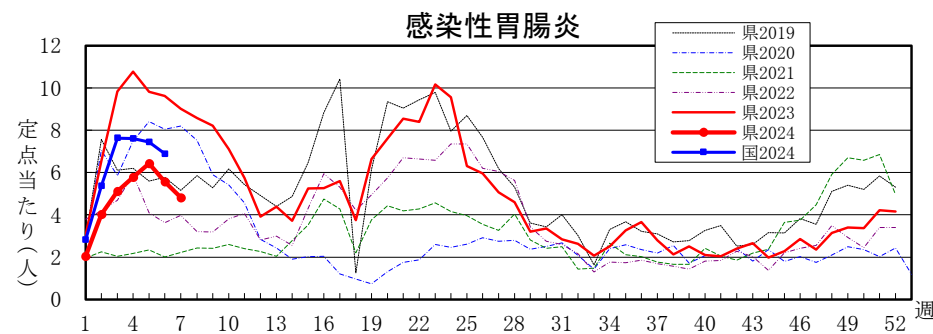
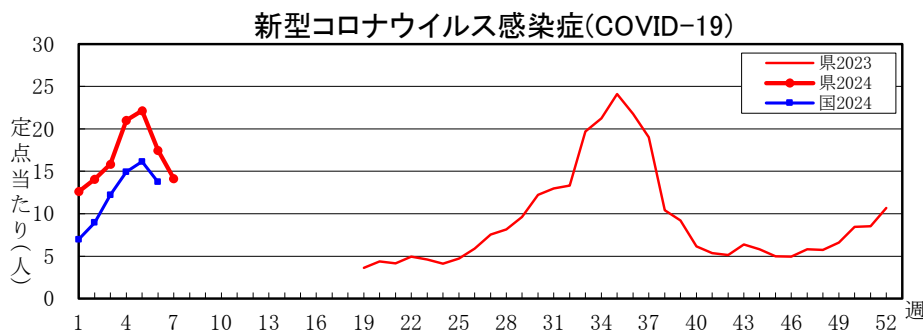
<https://www.pref.nagano.lg.jp/hoken-shippei/kenko/kenko/kansensho/joho/corona.html>

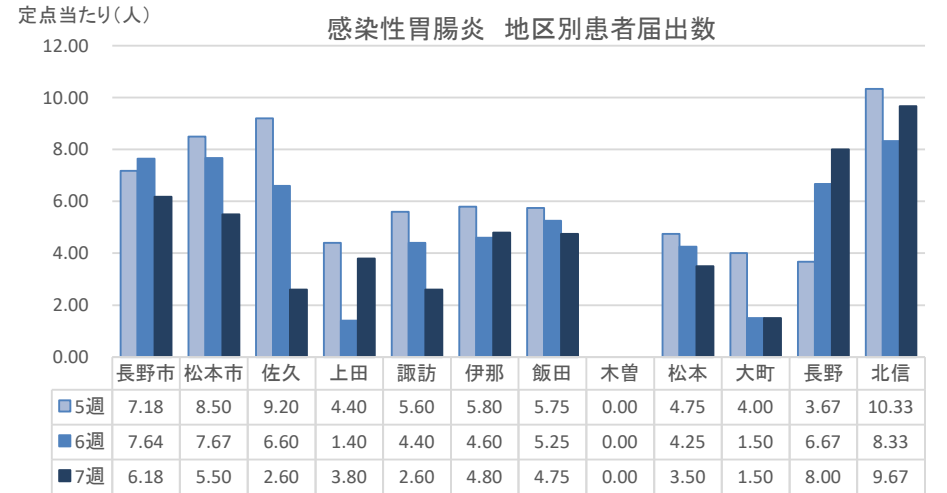
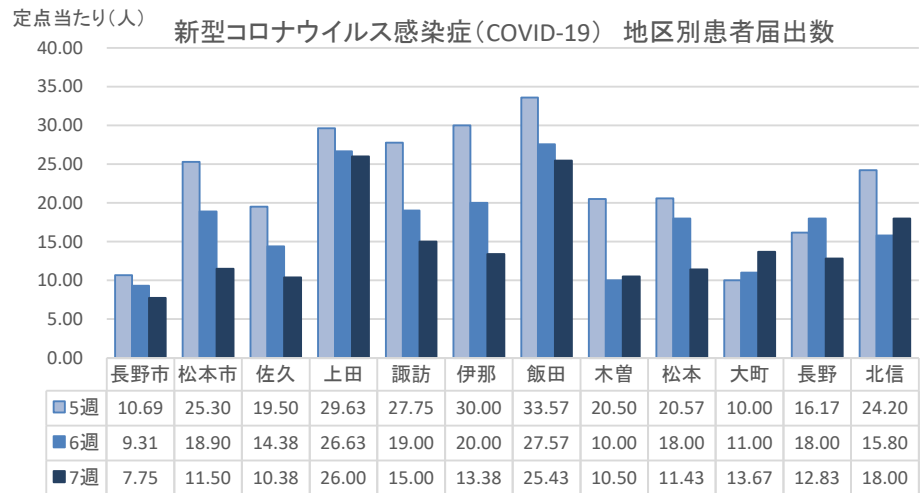
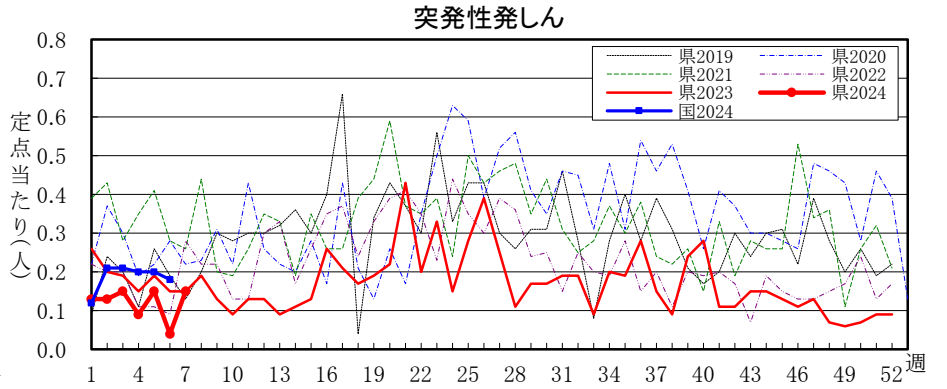
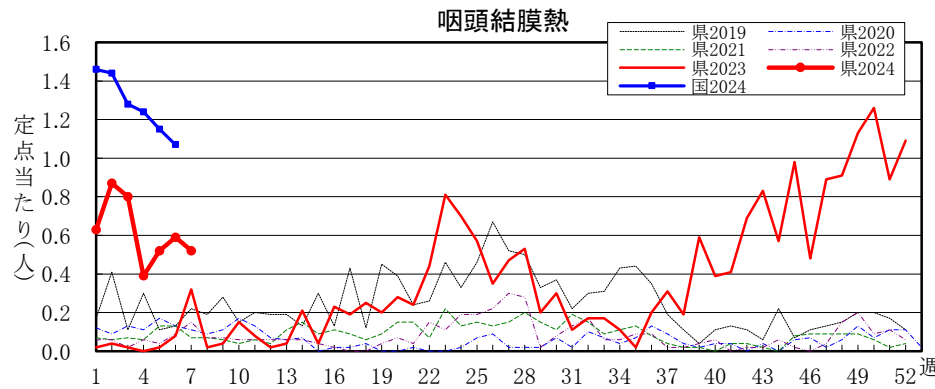
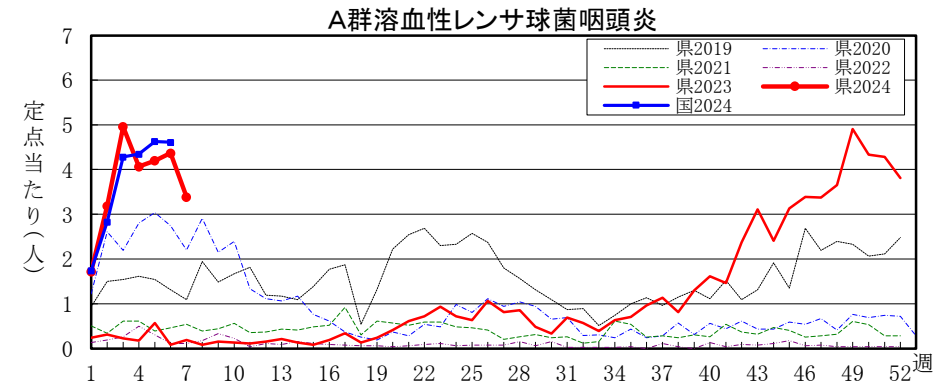
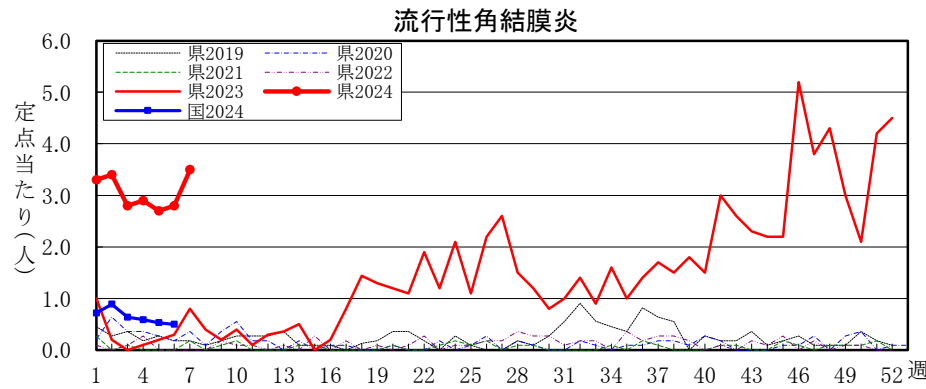
### 全数把握感染症届出状況

一類感染症	なし
二類感染症	結核2例、潜在性結核感染症1例
三類感染症	細菌性赤痢1例、腸管出血性大腸菌感染症1例
四類感染症	レジオネラ症1例
五類感染症	クロイツフェルト・ヤコブ病1例、劇症型溶血性レンサ球菌感染症2例、梅毒2例
動物感染症	なし

### 定点把握感染症届出状況

感染症名	今週	1週前	2週前
1 新型コロナウイルス感染症	14.14	17.47	22.13
2 インフルエンザ	10.90	12.43	12.13
3 感染性胃腸炎	4.80	5.57	6.43
4 流行性角結膜炎	3.50	2.80	2.70
5 A群溶血性レンサ球菌咽頭炎	3.39	4.37	4.20

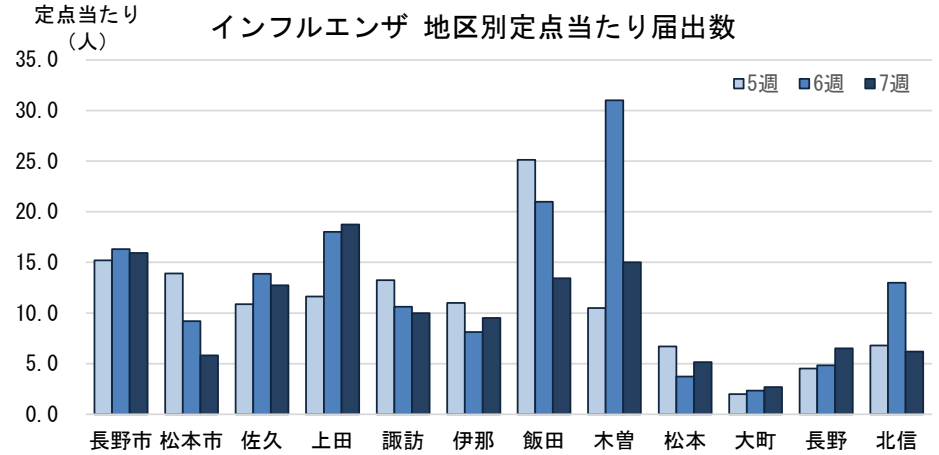
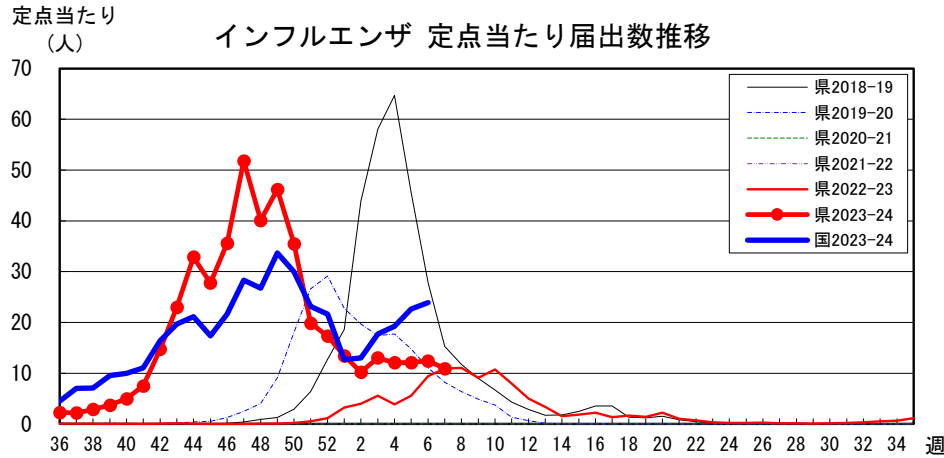






# 長野県インフルエンザ情報（2024年（令和6年）第7週）

（2024年2月12日～2024年2月18日）



・地区別定点当たり届出数（最近5週間）

	定点数	定点当たり届出数(人)				
		3週	4週	5週	6週	7週
長野市	16	17.94	15.50	15.19	16.31	15.94
松本市	10	14.30	15.10	13.90	9.20	5.80
佐久	8	12.00	10.38	10.88	13.88	12.75
上田	8	10.13	13.38	11.63	18.00	18.75
諏訪	8	12.00	13.38	13.25	10.63	10.00
伊那	8	12.63	10.63	11.00	8.13	9.50
飯田	7	18.86	20.43	25.14	21.00	13.43
木曾	2	2.50	3.00	10.50	31.00	15.00
松本	7	9.86	6.00	6.71	3.71	5.14
大町	3	5.00	4.67	2.00	2.33	2.67
長野	6	12.50	8.50	4.50	4.83	6.50
北信	5	9.40	5.20	6.80	13.00	6.20
全県	88	13.03	12.08	12.13	12.43	10.90

・インフルエンザウイルスサーベイランス（地区別検体数及び結果）

	第 5 週						第 6 週						シーズン累計(36週～)								
	検体数	AH1pdm09	AH3亜型(A香港)	B(山形)	B(ヒノカ)	検査中	不検出	検体数	AH1pdm09	AH3亜型(A香港)	B(山形)	B(ヒノカ)	検査中	不検出	検体数	AH1pdm09	AH3亜型(A香港)	B(山形)	B(ヒノカ)	検査中	不検出
長野市	5	2	1	-	2	-	-	4	1	-	-	3	-	-	108	18	83	-	7	-	-
松本市	6	1	3	-	2	-	-	5	-	-	-	5	-	-	136	36	86	-	5	6	3
佐久	3	1	2	-	-	-	-	1	-	-	-	1	-	-	35	17	15	-	-	1	2
上田	-	-	-	-	-	-	-	-	-	-	-	-	-	-	8	4	3	-	1	-	-
諏訪	-	-	-	-	-	-	-	-	-	-	-	-	-	-	4	-	3	-	-	-	1
伊那	-	-	-	-	-	-	-	-	-	-	-	-	-	-	2	-	2	-	-	-	-
飯田	-	-	-	-	-	-	-	1	-	-	-	1	-	-	4	3	-	-	-	1	-
木曾	-	-	-	-	-	-	-	-	-	-	-	-	-	-	3	-	3	-	-	-	-
松本	-	-	-	-	-	-	-	1	-	-	-	1	-	-	17	4	12	-	-	1	-
大町	-	-	-	-	-	-	-	-	-	-	-	-	-	-	3	-	3	-	-	-	-
長野	1	-	-	-	1	-	-	1	-	-	-	1	-	-	36	8	21	-	1	3	3
北信	-	-	-	-	-	-	-	-	-	-	-	-	-	-	5	-	4	-	-	-	1
合計	15	4	6	-	5	-	-	13	1	-	-	3	9	-	361	90	235	-	14	12	10

検体数「-」の地区は、検体が採取されなかったことを示す。速報値のため今後の集計で変更が生じることがあります。

学校等での集団発生 <https://www.pref.nagano.lg.jp/hoken-shippei/kenko/kenko/kansensho/joho/influ2.html>

参考: 注意報の基準値: 10人以上30人未満  
 警報の基準値: 30人以上  
 (警報の終息基準値: 10人未満)