

2019年

7月6日(土)～8月18日(日)

収蔵品展

長野県立歴史館の名品



灰釉四耳壺
観音平経塚出土
当館蔵

土偶展

2019年

10月26日(土)～11月10日(日)

会期中無休

国宝土偶

～縄文文化の多様な個性～

2019年

11月23日(土・祝)～2月2日(日)

2020年

中部高地の土偶

～暮らしに寄り添う小さな女神～



長野県立歴史館

開館

25周年

を彩る企画展

2019年

9月7日(土)～10月14日(月・祝)

戦国小笠原三代

激動の信濃 名族の運命は如何に？ 家の枝とネットワークを駆使！



大坂夏の陣図屏風
大阪城天守閣蔵

【お問い合わせ】

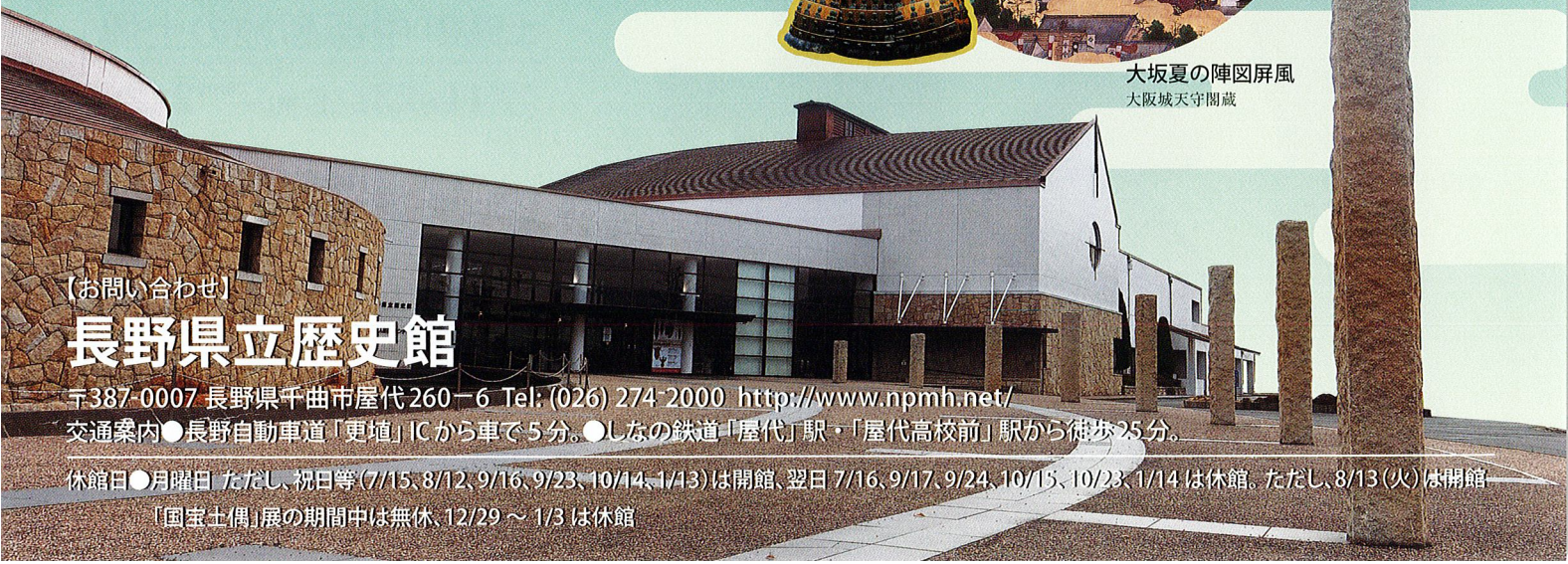
長野県立歴史館

〒387-0007 長野県千曲市屋代260-6 Tel: (026) 274-2000 <http://www.npmh.net/>

交通案内●長野自動車道「更埴」ICから車で5分。●しなの鉄道「屋代」駅・「屋代高校前」駅から徒歩25分。

休館日●月曜日 ただし、祝日等(7/15、8/12、9/16、9/23、10/14、1/13)は開館、翌日7/16、9/17、9/24、10/15、10/23、1/14は休館。ただし、8/13(火)は開館

「国宝土偶」展の期間中は無休、12/29～1/3は休館



長野県立歴史館の名品

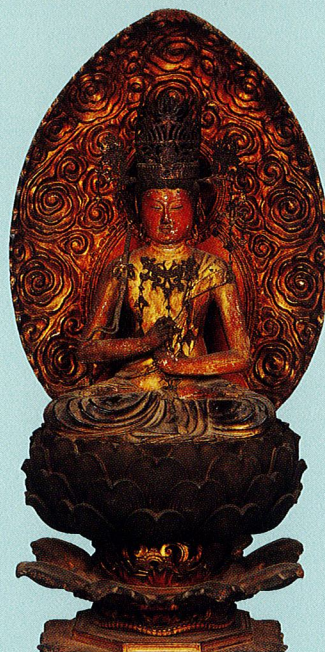
7月6日(土)～8月18日(日)



川中島合戦図屏風(部分) 六曲一隻 江戸時代後期 当館蔵

戦国 小笠原三代

9月7日(土)～10月14日(月・祝)



木造大日如来座像
室町時代
松本市沢村区蔵



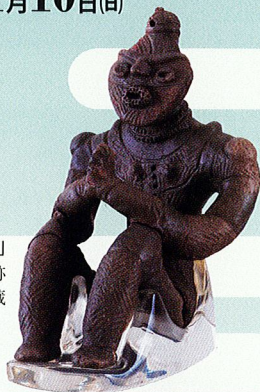
小笠原秀政着用二枚胴具足
安土桃山時代
松本市廣澤寺蔵・岩淵四季撮影

土偶展「国宝土偶」

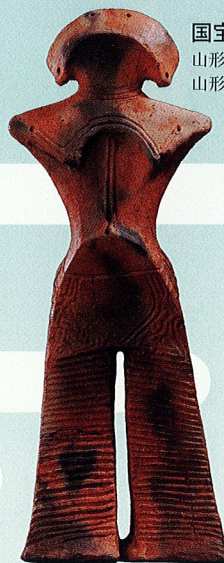
10月26日(土)～11月10日(日)



国宝土偶「カクウ(茅空)」
北海道 著保内野遺跡
函館市蔵



国宝土偶「合掌土偶」
青森県 風張1遺跡
八戸市蔵



国宝土偶「縄文の女神」
山形県 西ノ前遺跡
山形県蔵



重要文化財
「バンザイ土偶」
富士見町 坂上遺跡
富士見町教育委員会蔵



国宝土偶「縄文のビーナス」
茅野市 棚畑遺跡
茅野市蔵



国宝土偶「仮面の女神」
茅野市 中ッ原遺跡
茅野市蔵

土偶展「中部高地の土偶」

2019年11月23日(土・祝)～2020年2月2日(日)



長野県立歴史館

〒387-0007
長野県千曲市屋代260-6
Tel: (026) 274-2000
<http://www.npmh.net/>

- 長野自動車道「更埴」ICから車で5分。
- しなの鉄道「屋代」駅・「屋代高校前」駅から徒歩25分。

開館25周年記念 収藏品展

長野県立歴史館の名品

令和元年(2019)7月6日[土]—8月18日[日]

開館時間●9:00～17:00(入館は16:30まで) 休館日●毎週月曜日 *ただし7月15日(月・祝)、8月12日(月・祝)は開館、7月16日(火)は休館となります。

料金●

区分	企画展	企画展+常設展	常設展
一般	300円(200円)	500円(400円)	300円(200円)
大学生	150円(100円)	250円(200円)	150円(100円)

- ・高校生以下は無料です。
- ・講座聴講の方は常設展観覧券が必要です。
- ・障がい者手帳などの交付を受けている方と同伴の介護の方は無料です。
- ・お得な年間パスポート(2000円)も販売しています。ご利用ください。

*()内は団体20名以上

主催●長野県立歴史館

後援●信濃毎日新聞社、朝日新聞長野総局、読売新聞長野支局、毎日新聞長野支局、産経新聞長野支局、中日新聞社、長野市民新聞社、市民タイムス、市民新聞グループ(7紙)、長野日报社、南信州新聞社、NHK長野放送局、SBC信越放送、NBS長野放送、TSBテレビ信州、abn長野朝日放送、一般社団法人長野県ケーブルテレビ協議会、FM長野、FMぜんこうじ、歴代有線放送電話農業協同組合、(公財)八十二文化財団



川中島合戦図屏風(部分) 紙本着色 江戸時代後期

25th anniversary

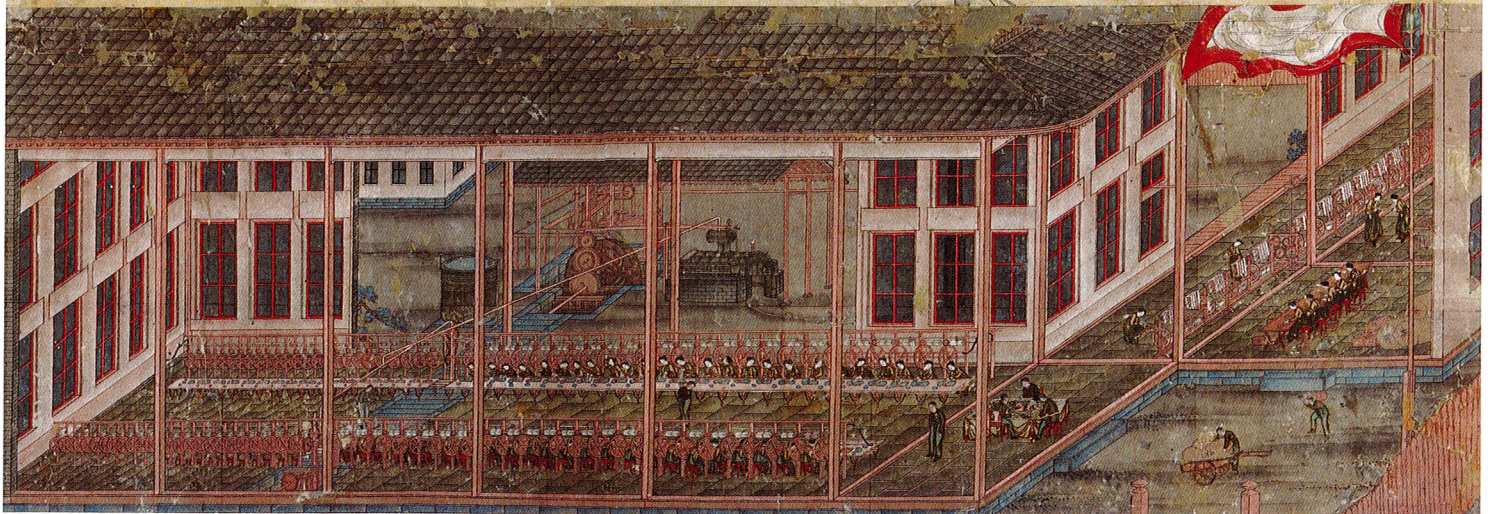
長野県立歴史館

〒387-0007 長野県千曲市屋代260-6 Tel (026) 274-2000 <http://www.npmh.net/>

交通案内●長野自動車道「更埴」ICから車で5分。しなの鉄道「屋代」駅・「屋代高校前」駅から徒歩25分。

25th anniversary

信濃國埴科郡西條村六工製糸場之図

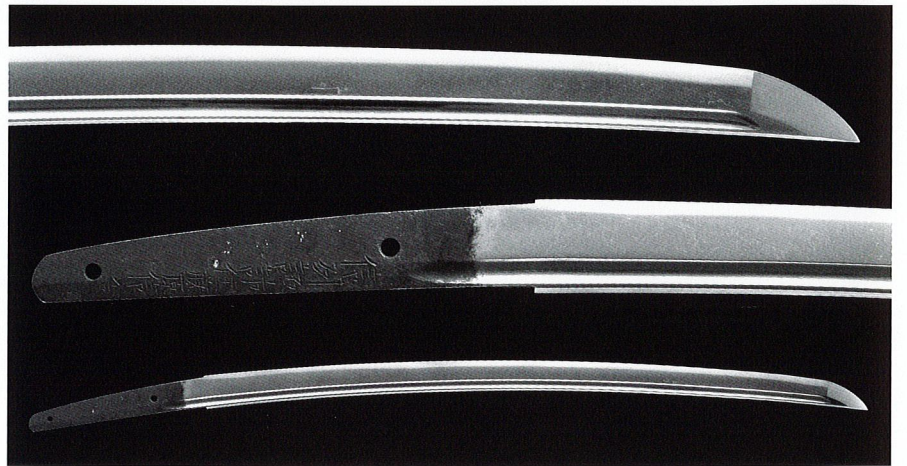


飯島二水《信濃國埴科郡西條村六工製糸場之図》
紙本着色 明治11年(1878)頃

古来より長野県は、東日本と西日本を、あるいは太平洋側と日本海側を結ぶ結節点として、独自の風土と文化をはぐくんできました。

その中で、開館25周年を迎える長野県立歴史館は、信濃国・長野県の歴史的背景と変遷を明らかにし、歴史学習を深められる場を提供するため、様々な活動を行ってきました。そのひとつに、信濃の歴史や生活風土の諸相を示す史資料や、長野県と関係深い美術工芸品の収集と公開があります。

本展では、重要文化財・長野県宝をはじめ、初公開作品を含む当館所蔵の優品25点を一堂に展覧いたします。長野県立歴史館のコレクションをお楽しみください。



刀 銘「信州諏訪住藤原信吾」
安土桃山時代

ギャラリートーク

令和元年 7月6日(土)、13日(土)、20日(土)、27日(土)、
8月10日(土)

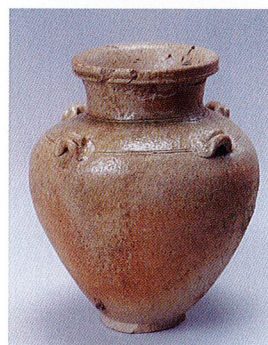
時刻=13:30～(ただし、7月20日のみ15:30～)

*時間はいずれも30分から1時間くらいです。

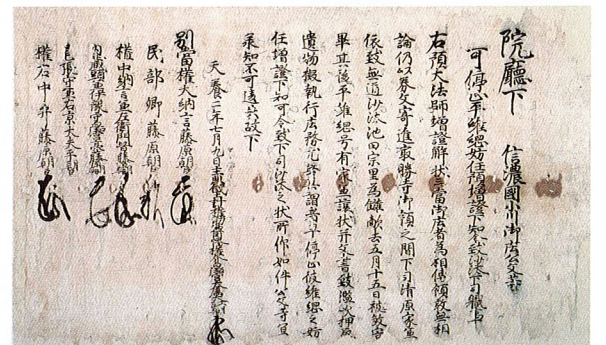
講師=当館職員 会場=企画展示室内



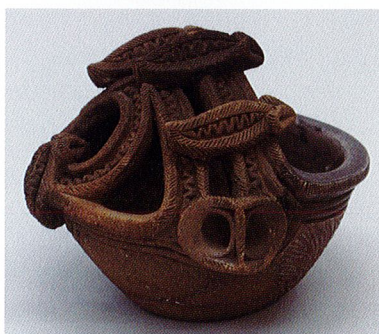
長野自動車道「更埴」ICから車で5分。
しなの鉄道「屋代」駅・「屋代高校前」駅から徒歩25分。



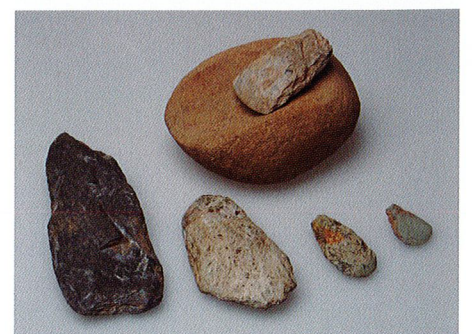
灰釉四耳壺
坂城町・観音平塚塚出土 平安時代



鳥羽院庁下文
平安時代・天養2年(1145) 重要文化財



動物裝飾付釣手土器
富士見町・札沢遺跡出土 縄文時代 長野県宝



斧形石器と砥石
信濃町・日向林B遺跡出土 旧石器時代 重要文化財