

# 私たちの大切な財産である森林を いつまでも大切に守り、育てていきたい...

本日は、鹿島槍スポーツヴィレッジ「HAKUBA VALLEY 鹿島槍スキー場」を会場に、森林づくりを体験していただきたいと思います。

命ある森を未来までつなげましょう。

## 本日の日程

9:30~10:00

歓迎アトラクション

- ・地元郷土芸能等

10:00~10:50

式典

- ・主催者挨拶
- ・来賓紹介
- ・全国植樹祭木製地球儀お披露目
- ・苗木のホームステイ苗木のお引き渡し
- ・みどりのふれあい宣言
- ・作業上の注意
- ・キジの放鳥
- ・歓迎の挨拶
- ・大会テーマ表彰
- ・協賛企業等紹介

1年前イベント

特別プレゼンター



2015年度ミス日本

みどりの女神 佐野 加奈さん

10:50~11:50

森林整備活動

- ・植樹 1.35ha (ブナ、ミズナラ、ナナカマド等)
- ・除伐体験 1.04ha (広葉樹林の林床整理)
- ・木製プランターカバー製作 (全国植樹祭で活用)

11:50~13:00

昼食/アトラクション

- ・地元郷土芸能等
- ・お楽しみ抽選会
- ・里山朗読会

13:00~15:00

森林教室

(参加申し込みの方)

## 式典会場配置図

セントラルプラザ1130



展示・販売

本部・受付

ステージ

- 森林教室参加者
- 一般参加者
- 協賛企業関係者
- 県招待者
- 県北安曇地方事務所招待者
- 主催関係者
- 林業士会・林研グループ
- 大町市招待者
- 中部森林管理局招待者
- 県現地機関
- 長野県林業大学校
- みどりの少年団

## 全国植樹祭木製地球儀

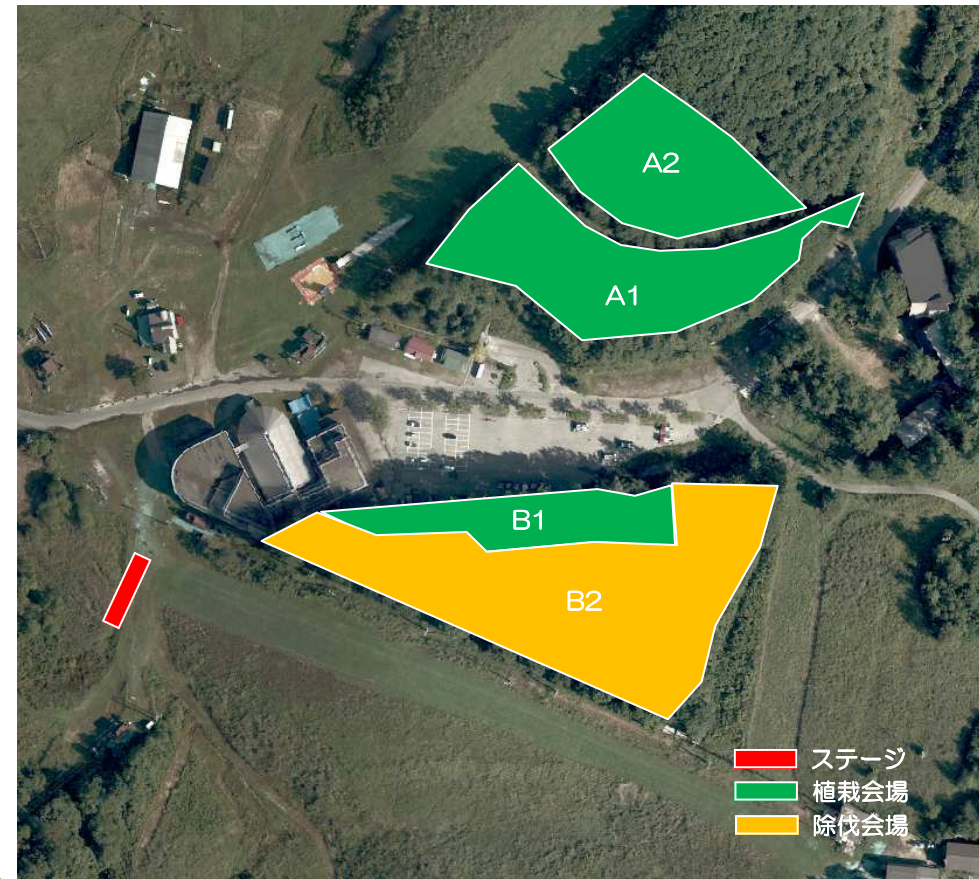
21世紀は環境の時代であり、森林・林業が重要な役割を担うというイメージを「木製の地球」で表現し、それを国民・企業・行政の3者で支えていく姿勢を「3枚の葉」で表現しており、全国植樹祭のシンボルとして、代々開催県に引継がれています。



## ミス日本みどりの女神

「ミス日本みどりの女神」は、日本の木の文化や、緑や木の重要性をわかりやすく発信する役割を担っており、農林水産省「みどりの広報大使」に任命されています。

## 植樹会場図



A1 0.39ha  
ブナ 350本、ミズナラ 350本

A2 0.68ha  
ブナ 600本、ミズナラ 600本

A歩道沿い 120m  
ヤマアジサイ 480本

B1 0.28ha  
ナナカマド 150本  
ヤマモミジ 150本  
ヤマボウシ 50本  
オオヤマザクラ 50本

B2 除伐 0.90ha

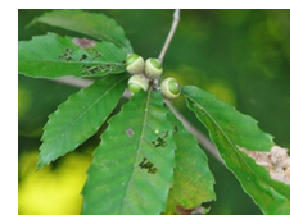
※植樹会場へは、スタッフが案内いたします。

## 主な植栽木



### ブナ

ブナ科の落葉高木。落葉広葉樹で、温帯性落葉広葉樹林の主要構成種、日本の温帯林を代表する樹木。



### ミズナラ

ブナ科の落葉高木。比較的標高の高い山に群落をつくる。高さ約20m。秋、卵状楕円形の堅果がなる。材はやや重硬で、家具材として利用される。



### ヤマアジサイ

アジサイ科の1種。花の色は多様性に富み、葉質は薄く光沢がなく、小さく、長楕円形・楕円形・円形などさまざま。枝は細く、樹高1m程度。



### ヤマモミジ

ヤマモミジは、カエデ科の落葉高木のイロハモミジから作られた園芸種や変種、亜種と様々である。葉は3.5~6cm、幅3~7cmで、掌状に深く5~9裂する。



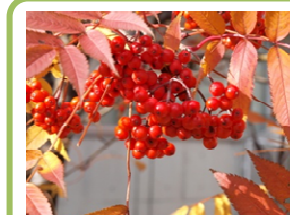
### ヤマボウシ

ミズキ科の落葉高木。葉は対生し、楕円形または卵円形で長さ4~12cm、全縁でやや波打つ。花は6~7月に開く。果実は集合果で9月頃に赤く熟し、甘く、食用になる。



### オオヤマザクラ

バラ科の落葉小高木。葉は互生し、長めの卵形、鋸状で長さ8~15cm。花は2~3cmで、色は淡紅色であり、ソメイヨシノ等の白い種と比べるとしっかりと色づく。



### ナナカマド

バラ科の落葉小高木。山地に自生。葉は羽状複葉。果実は晩秋、赤く熟し、紅葉とともに美しい。七度竈(かまど)に入れても燃え残るほど燃えにくいのでこの名があるという。

第67回全国植樹祭ながの2016 皇后陛下お手播き樹種



長野県PRキャラクター「アルクマ」  
©長野県アルクマ