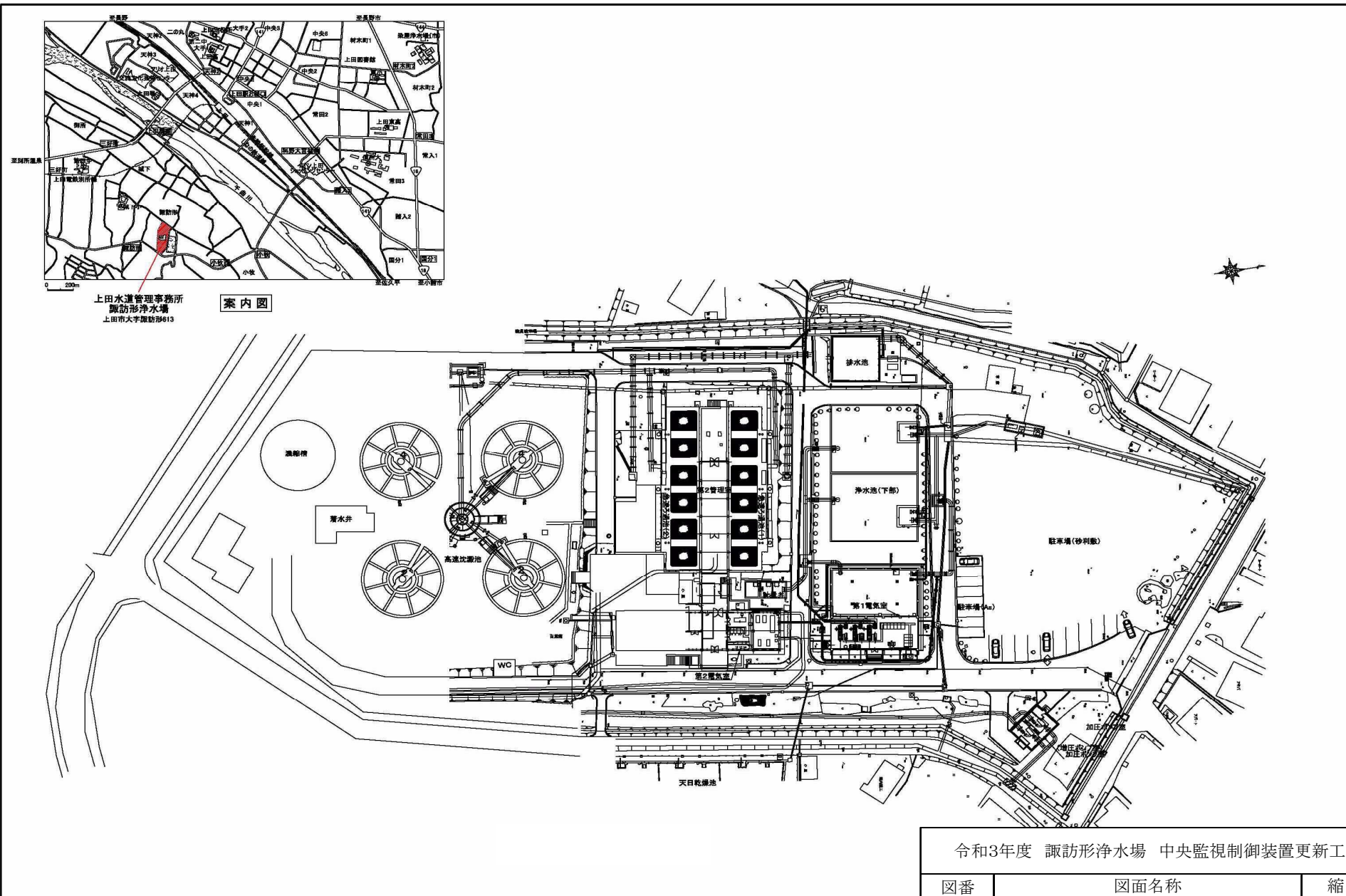


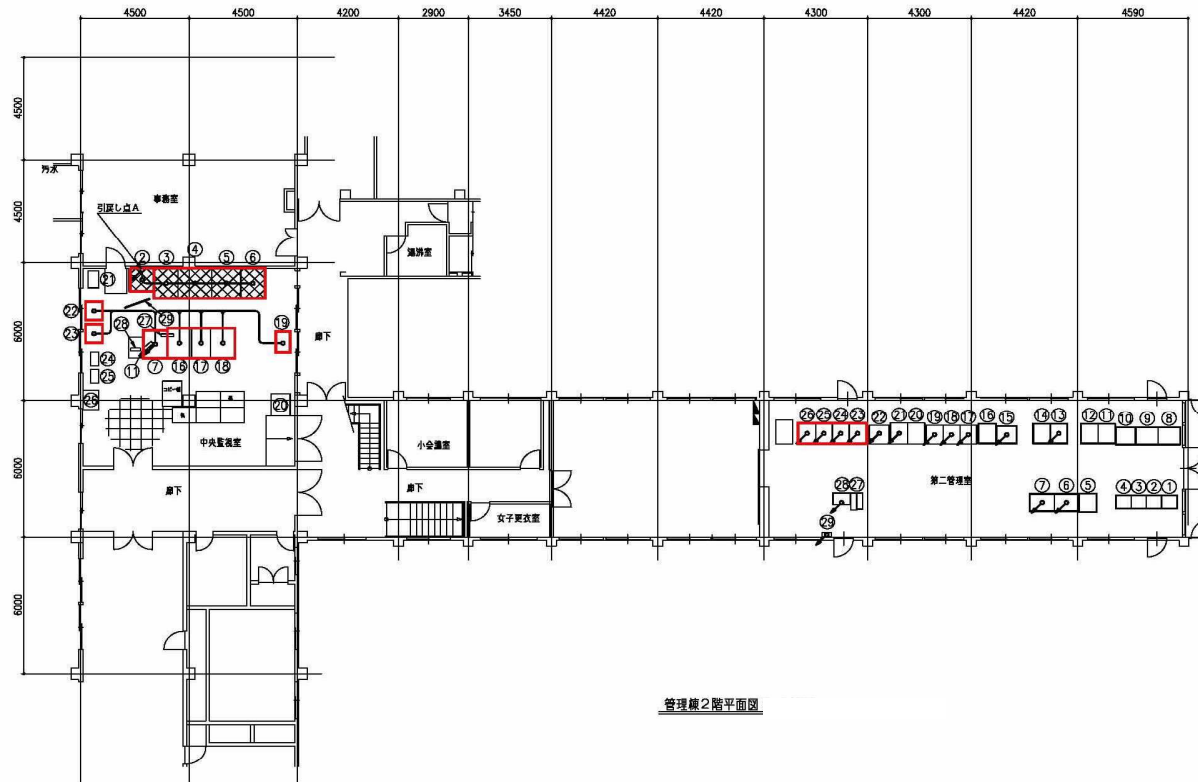
令和3年度 諏訪形浄水場 中央監視制御装置更新工事		
図番	図面名称	縮尺
1	位置図	
長野県企業局 上田水道管理事務所		



上田水道管理事務所
諏訪形浄水場
上田市大字諏訪形013

案内図

令和3年度 諏訪形浄水場 中央監視制御装置更新工事		
図番	図面名称	縮尺
2	浄水場平面図	
長野県企業局 上田水道管理事務所		



管理棟2階平面図

機器一覧表(第二管理室)

NO.	機器名称	記号	備考
①	ろ過機コントロールセンタ	CC-N(1)	既設
②	ろ過機コントロールセンタ	CC-N(2)	既設
③	ろ過機コントロールセンタ	CC-N(5)	既設
④	ろ過機コントロールセンタ	CC-N(4)	既設
⑤	ITV制御盤		既設
⑥	1系ろ過機操作盤	PN-1	既設
⑦	2系ろ過機操作盤	PN-2	既設
⑧	ろ過機電管盤1	1RN-1	既設
⑨	ろ過機電管盤2	1RN-2	既設
⑩	ろ過機計器盤	1KN	既設
⑪	テレメータ総局盤(2)	TM/TC-2	既設
⑫	テレメータ総局盤(1)	TM/TC-1	既設
⑬	テレメータ総局盤(4)	TM/TC-4	既設
⑭	テレメータ総局盤(3)	TM/TC-3	既設
⑮	ろ過機I/O盤	COT-3	既設
⑯	テレメータ総局盤(5)	TM/TC-5	既設
⑰	洗砂機テレメータ盤	TA	既設
⑱	蓄電器盤	2R	既設
⑲	突換器盤	2T	既設
⑳	テレメータインターフェイス盤(2)	ACS-2(2)	既設
㉑	テレメータインターフェイス盤(1)	ACS-2(1)	既設
㉒	蓄電器盤	BP	既設
㉓	ろ過機制御装置	ACS-3	今回
㉔	入出力制御装置(2)	ACS-1(2)	今回
㉕	入出力制御装置(1)	ACS-1(1)	今回
㉖	データベース制御装置	ADS	今回
㉗	ミニUPS	UPS	既設
㉘	UPS分電盤	LO6	既設
㉙	計装分電盤		既設

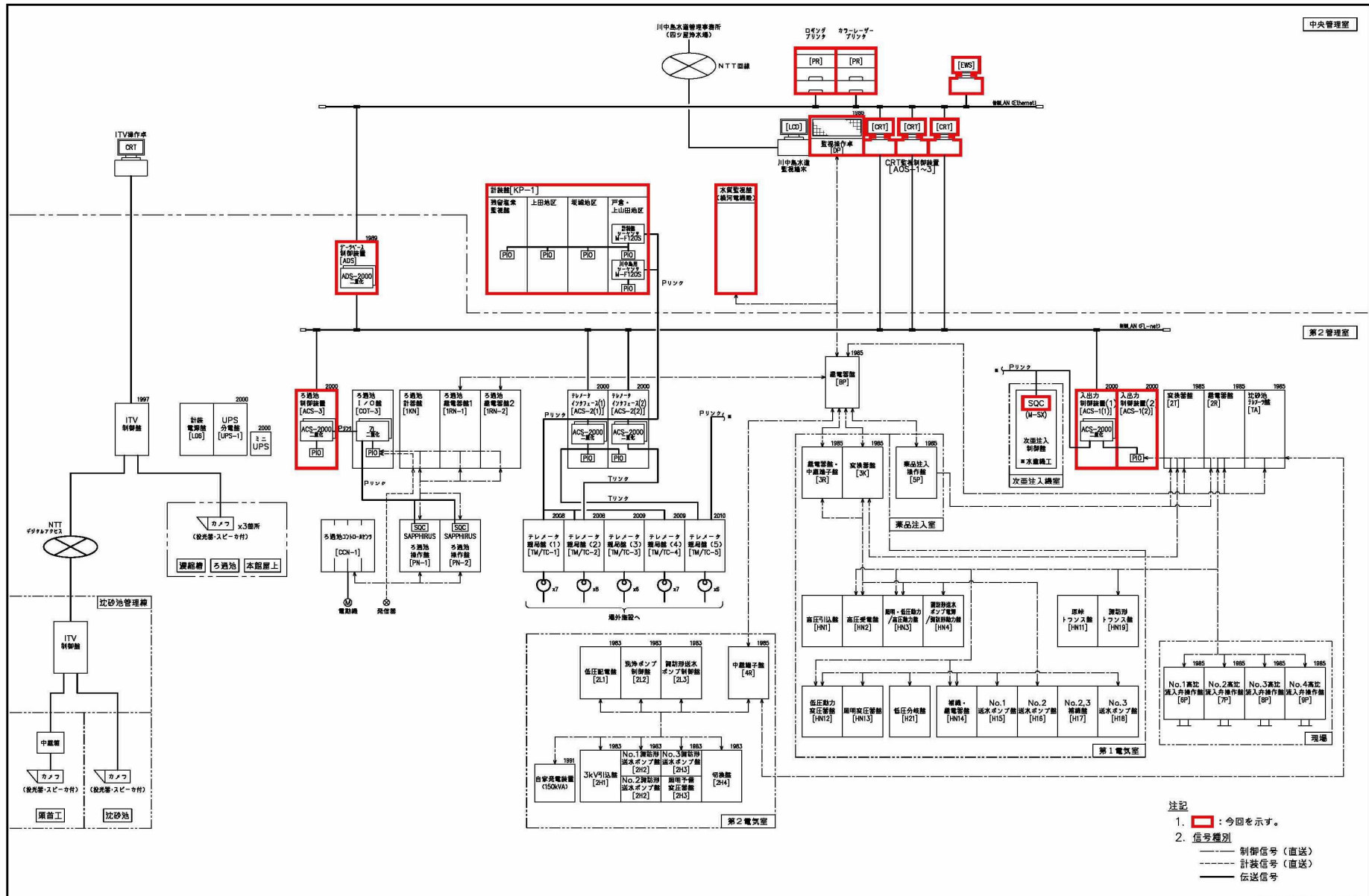
機器一覧表(中央監視室)

NO.	機器名称	記号	備考	NO.	機器名称	記号	備考
①	水質監視盤		今回	㉑	液晶テレビ		既設
②	残留酸素監視盤		今回	㉒	無線LANアクセスポイント		既設
③	計器盤 上田地区		今回	㉓	カフレッサープリンタ		今回
④	計器盤 坂崎地区		今回	㉔	ロイヤルプリンタ		今回
⑤	計器盤 戸倉・上山田地区		今回	㉕	水質監視水線(冷水)		既設
⑥	ミニグラフ操作卓		今回	㉖	水質監視水線(処理水)		既設
⑦	ITV操作用モニタ		既設	㉗	水質監視水線(原水)		既設
⑧	CRT操作卓	CRT-1	今回	㉘	川中島水質監視端末		既設
⑨	CRT操作卓	CRT-2	今回	㉙	洗砂機監視装置設置		既設
⑩	CRT操作卓	CRT-3	今回	㉚	50インチITVモニタ		既設
⑪	ITV制御用モニタ		既設				
⑫	ITV制御用モニタ		既設				
⑬	ITV制御用モニタ		既設				
⑭	ITV制御用モニタ		既設				
⑮	ITV制御用モニタ		既設				
⑯	ITV制御用モニタ		既設				
⑰	ITV制御用モニタ		既設				
⑱	ITV制御用モニタ		既設				
⑲	ITV制御用モニタ		既設				
⑳	ITV制御用モニタ		既設				
㉑	ITV制御用モニタ		既設				
㉒	ITV制御用モニタ		既設				
㉓	ITV制御用モニタ		既設				
㉔	ITV制御用モニタ		既設				
㉕	ITV制御用モニタ		既設				
㉖	ITV制御用モニタ		既設				
㉗	ITV制御用モニタ		既設				
㉘	ITV制御用モニタ		既設				
㉙	ITV制御用モニタ		既設				
㉚	ITV制御用モニタ		既設				
㉛	ITV制御用モニタ		既設				
㉜	ITV制御用モニタ		既設				
㉝	ITV制御用モニタ		既設				
㉞	ITV制御用モニタ		既設				
㉟	ITV制御用モニタ		既設				
㊱	ITV制御用モニタ		既設				
㊲	ITV制御用モニタ		既設				
㊳	ITV制御用モニタ		既設				
㊴	ITV制御用モニタ		既設				
㊵	ITV制御用モニタ		既設				
㊶	ITV制御用モニタ		既設				
㊷	ITV制御用モニタ		既設				
㊸	ITV制御用モニタ		既設				
㊹	ITV制御用モニタ		既設				
㊺	ITV制御用モニタ		既設				
㊻	ITV制御用モニタ		既設				
㊼	ITV制御用モニタ		既設				
㊽	ITV制御用モニタ		既設				
㊾	ITV制御用モニタ		既設				
㊿	ITV制御用モニタ		既設				

注記)
 1. 今回を示す。
 2. 帯記盤のケーブルバック・データは既設運用を示す。

令和3年度 諏訪形浄水場 中央監視制御装置更新工事

図番	図面名称	縮尺
3	機器配置図	
長野県企業局 上田水道管理事務所		



令和3年度 諏訪形浄水場 中央監視制御装置更新工事		
図番	図面名称	縮尺
4	システム系統図	
長野県企業局 上田水道管理事務所		