

社会資本総合整備計画

平成27年7月28日

計画の名称	誰もが快適で暮らしやすいまちづくりの推進									
計画の期間	平成21年度～平成25年度（5年間）			交付対象	長野県、長野市、松本市、上田市、岡谷市、諏訪市、駒ヶ根市、飯山市、茅野市、塩尻市、千曲市、下諏訪町、富士見町、辰野町、南箕輪村、宮田村					
計画の目標	・交通ネットワーク整備により都市の骨格軸を形成し、中心部においては機能的でにぎわいのある市街地を形成する。									
計画の成果目標(定量的指標)	・中心市街地への移動時間短縮。 ・定住者、来街者による、にぎわいの創出。									
定量的指標の定義及び算定式							定量的指標の現況値及び目標値			備考
							当初現況値	中間目標値	最終目標値	
							(H21)	(H23末)	(H25末)	
	・道路の移動時間短縮。現地走行調査及び道路交通センサデータにより算出する。 (道路の総時間短縮) = Σ(要素事業による時間短縮) * (当該地点交通量)						0 (分・台/日)	4,000 (分・台/日)	5,000 (分・台/日)	
	・整備前後の歩行者数の増加。現地での歩行者数調査及び道路交通センサデータにより算出する。 (歩行者数 平均) = Σ(交通量調査による路線毎歩行者数) / (整備路線数)						644人/12h	670人/12h	670人/12h	
全体事業費	合計(A+B+C)	17,377 百万円	A	17,074 百万円	B	0 百万円	C	303 百万円	効果促進事業費の割合 C/(A+B+C)	1.7%

事後評価

○事後評価の実施体制、実施時期	事後評価の実施時期
事後評価の実施体制	整備計画の交付期間の最終年度に予定しているすべての要素事業が完了した後、速やかに実施する。 (翌年度へ繰り越す要素事業がある場合は、当該事業が完了した後、実施する。)
「長野県建設部社会資本総合整備計画評価実施要領」に基づき実施する。	公表の方法
	長野県公式ホームページ「Web site 信州」において公表する。

1. 交付対象事業の進捗状況

交付対象事業											全体事業費 (百万円)	備考					
A1 道路事業																	
番号	事業 種別	地域 種別	交付 対象	直接 間接	事業者	道路 種別	省略 工種	要素となる事業名 (事業箇所)	事業内容 (延長・面積等)	市町村名	事業実施期間(年度)						
											H21	H22	H23	H24	H25		
2-A7	街路	一般	長野県	直接		S街路	改築	竜東線(中央工区)	現道拡幅 L=0.5km	伊那市						26	
2-A10	街路	一般	長野県	直接		S街路	改築	内環状南線(鎌田工区)	現道拡幅 L=0.4km	松本市						1,188	
2-A11	街路	一般	長野県	直接		S街路	改築	出川双葉線	現道拡幅 L=0.3km	松本市						431	国・県・市共同事業
2-A12	街路	一般	長野県	直接		S街路	改築	旧国道線(屋代工区)	現道拡幅 L=0.4km	千曲市						60	
2-A14	街路	一般	長野県	直接		S街路	改築	駅前線	現道拡幅 L=0.3km	須坂市						37	
2-A15	街路	一般	長野県	直接		S街路	改築	中町線外1線	現道拡幅 L=0.4km	中野市						56	
2-A17	街路	一般	長野県	直接		S街路	改築	高田若槻線	バイパス L=0.9km	長野市						5,309	国・県・市共同事業
2-A25	街路	一般	長野県	直接		S街路	改築	立ヶ花東山線	現道拡幅 L=0.8km	中野市						0	
2-A26	街路	一般	長野市	直接		S街路	改築	北部幹線	バイパス L=1.2km	長野市						2,632	国・県・市共同事業
2-A27	街路	一般	長野市	直接		S街路	改築	返目浅川線	バイパス L=0.1km	長野市						220	

2-A28	街路	一般	長野市	直接		S街路	改築	栗田安茂里線	バイパス L=0.4km	長野市							115	
2-A29	街路	一般	松本市	直接		S街路	改築	松本駅地区	現道拡幅 L=0.4km	松本市							507	
2-A30	街路	一般	松本市	直接		S街路	改築	中条白板線	現道拡幅 L=0.1km	松本市							232	H25防災安全移行
2-A31	街路	一般	塩尻市	直接		S街路	改築	吉田原通線	現道拡幅 L=0.2km	塩尻市							167	H25防災安全移行
2-A32	街路	一般	諏訪市	直接		S街路	改築	大手豊田線	現道拡幅 L=0.1km	諏訪市							342	
2-A33	街路	一般	岡谷市	直接		S街路	改築	東町線	バイパス L=0.2km	岡谷市							0	
2-A37	街路	一般	長野県	間接	※1	区画	改築	庄内地区	区画整理 A=29.1ha	松本市							120	
2-A38	街路	一般	長野市	直接		区画	改築	長野駅周辺第二地区	区画整理 A=58.2ha	長野市							4,075	
2-A39	街路	一般	駒ヶ根市	直接		区画	改築	南田市場地区	区画整理 A=40.8ha	駒ヶ根市							277	
2-A40	街路	一般	飯山市	直接		区画	改築	新幹線飯山駅周辺地区	区画整理 A=7.7ha	飯山市							960	H25新整備計画
2-A41	街路	一般	千曲市	直接		S街路	改築	旧国道線	現道拡幅 L=0.2km	千曲市							190	H25防災安全移行
2-A42	街路	一般	長野県	直接		S街路	改築	羽場大瀬木線	現道拡幅 L=0.3km	飯田市							30	
2-A43	街路	一般	長野県	直接		S街路	改築	真田線	バイパス L=0.5km	長野市							20	H25防災安全移行
2-A44	街路	一般	長野県	直接		S街路	改築	堰端線	現道拡幅 L=0.3km	佐久市							60	
2-A45	街路	一般	長野県	直接		S街路	改築	県庁篠ノ井線	現道拡幅 L=0.4km	長野市							20	H25防災安全移行

※1 庄内土地区画整理組合
 ※2 セル灰色着色部は、成果目標「整備前後の歩行者数の増加」数の算定対象事業

小計(道路事業) 17,074
 合計 17,074

B 関連社会資本整備事業

番号	事業種別	地域種別	交付対象	直接間接	事業者	省略工種	要素となる事業名	事業内容(延長・面積等)	市町村名地区名	事業実施期間(年度)					全体事業費(百万円)	備考
										H21	H22	H23	H24	H25		
										合計					0	

番号	一体的に実施することにより期待される効果														備考
----	----------------------	--	--	--	--	--	--	--	--	--	--	--	--	--	----

C 効果促進事業

番号	事業種別	地域種別	交付対象	直接間接	事業者	省略工種	要素となる事業名	事業内容	市町村名地区名	事業実施期間(年度)					全体事業費(百万円)	備考
										H21	H22	H23	H24	H25		
4-C1	計画・調査	一般	千曲市	直接		計画・調査	都市計画道路網の計画業務	都市計画道路網の計画検討	千曲市						6	
4-C2	計画・調査	一般	松本市	直接		計画・調査	都市計画道路網の計画業務	都市計画道路網の計画検討	松本市						4	
4-C3	計画・調査	一般	茅野市	直接		計画・調査	都市計画道路網の計画業務	都市計画道路網の計画検討	茅野市						5	
4-C4	計画・調査	一般	駒ヶ根市	直接		計画・調査	都市計画道路網の計画業務	都市計画道路網の計画検討	駒ヶ根市						12	
4-C5	計画・調査	一般	富士見町	直接		計画・調査	都市計画道路網の計画業務	都市計画道路網の計画検討	富士見町						9	
4-C6	計画・調査	一般	塩尻市	直接		計画・調査	都市計画道路網の計画業務	都市計画道路網の計画検討	塩尻市						7	H25より防災安全移行
4-C7	計画・調査	一般	下諏訪町	直接		計画・調査	都市計画道路網の計画業務	都市計画道路網の計画検討	下諏訪町						4	H25より防災安全移行
4-C8	計画・調査	一般	宮田村	直接		計画・調査	都市計画道路網の計画業務	都市計画道路網の計画検討	宮田村						6	H25より防災安全移行
4-C9	計画・調査	一般	上田市	直接		計画・調査	都市計画道路網の計画業務	都市計画道路網の計画検討	上田市						0	
4-C10	計画・調査	一般	諏訪市	直接		計画・調査	都市計画道路網の計画業務	都市計画道路網の計画検討	諏訪市						3	H25より防災安全移行
4-C11	公共交通	一般	南箕輪村	直接		公共交通(バス)	生活交通路線バス購入事業	村内循環バス購入2台	南箕輪村						30	
4-C12	施設整備	一般	飯山市	直接		その他	新幹線駅西口整備事業	※1	飯山市						77	H25新整備計画
4-C13	施設整備	一般	長野市	直接		調整池設置	調整池の設置	北部幹線の排水対策	長野市						90	
4-C14	施設整備	一般	長野市	直接		昇降機設置	エレベーターの設置	北部幹線アウター部EV設置 1基	長野市						50	
4-C15	計画・調査	一般	辰野町	直接		計画・調査	都市計画道路網の計画業務	都市計画道路網の計画検討	辰野町						0	

4-C16	計画・調査	一般	岡谷市	直接		計画・調査	都市計画道路網の計画業務	都市計画道路網の計画検討	岡谷市							0
														合計	303	
※1)路外平面駐車場200台、路外駐輪場、西口エレベータ・階段、西口広場トイレ・シキター																
番号	一体的に実施することにより期待される効果															備考
4-C1	都市計画道路網の計画検討により、効率的・効果な都市計画道路の展開を図る。															
4-C2	都市計画道路網の計画検討により、効率的・効果な都市計画道路の展開を図る。															
4-C3	都市計画道路網の計画検討により、効率的・効果な都市計画道路の展開を図る。															
4-C4	都市計画道路網の計画検討により、効率的・効果な都市計画道路の展開を図る。															
4-C5	都市計画道路網の計画検討により、効率的・効果な都市計画道路の展開を図る。															
4-C6	都市計画道路網の計画検討により、効率的・効果な都市計画道路の展開を図る。															
4-C7	都市計画道路網の計画検討により、効率的・効果な都市計画道路の展開を図る。															
4-C8	都市計画道路網の計画検討により、効率的・効果な都市計画道路の展開を図る。															
4-C9	都市計画道路網の計画検討により、効率的・効果な都市計画道路の展開を図る。															
4-C10	都市計画道路網の計画検討により、効率的・効果な都市計画道路の展開を図る。															
4-C11	幹線道路の再整備及び市内道路環境の充実に合わせ、交通過疎地域の改善を目的に村内循環バスを運行させることにより、住民の利便性の向上を促進し、地域の活性化を図る。															
4-C12	県道(主)飯山斑尾新井線、市道駅西線の築造と併せ、新幹線飯山駅西口としてロータリー、駐車場、新幹線駅東口との連絡機能を整備することにより、交通結節点機能の充実と利用者の利便性の向上を図る。															
4-C13	北部幹線の路面排水の処理について、流末となる河川の断面が小さく直接放流すると河川が溢れるため、調整池を設置し洪水被害を防止する。															
4-C14	周辺住民の生活環境の確保。既存踏切施設の代替施設。															
4-C15	都市計画道路網の計画検討により、効率的・効果な都市計画道路の展開を図る。															
4-C16	都市計画道路網の計画検討により、効率的・効果な都市計画道路の展開を図る。															

その他関連する事業

計画の名称 4 誰もが快適で暮らしやすいまちづくりの推進																
事業種別	地域種別	交付対象	直接間接	事業者	要素となる事業名 (事業箇所)	事業内容 (延長・面積等)	市町村名	事業実施期間(年度)					全体事業費 (百万円)	備考		
								H21	H22	H23	H24	H25				
4-A'9	街路	一般	長野県	直接	S街路 改築	内環状南線(中条工区)	現道拡幅 L=0.4km	松本市						1,567	防災・安全移行先	
事業種別	地域種別	交付対象	直接間接	事業者	要素となる事業名 (事業箇所)	事業内容 (延長・面積等)	市町村名	事業実施期間(年度)					全体事業費 (百万円)	備考		
街路	一般	長野県	直接	長野県	橋場中央線	現道拡幅 L=0.2km	佐久市							378		
街路	一般	長野県	直接	長野県	中常田新町線	現道拡幅 L=0.7km	上田市							960	H25より防災安全移行	
街路	一般	長野県	直接	長野県	岡谷川岸線	現道拡幅 L=0.6km	岡谷市							488		
街路	一般	長野県	直接	長野県	田中線	現道拡幅 L=0.4km	岡谷市							540		
街路	一般	長野県	直接	長野県	仲町通り線外2線	現道拡幅 L=1.1km	茅野市							541		
街路	一般	長野県	直接	長野県	竜東線(境工区)	現道拡幅 L=0.5km	伊那市							792	H24補正より防災安全移行	
街路	一般	長野県	直接	長野県	旧国道線(神社前工区)	現道拡幅 L=0.2km	千曲市							1,109		
街路	一般	長野県	直接	長野県	北長野通り	現道拡幅 L=0.2km	長野市							290		
街路	一般	長野県	直接	長野県	中央橋線	現道拡幅 L=0.2km	飯山市							478		
街路	一般	長野県	直接	長野県	真田線	バイパス L=0.5km	長野市							180	H25より防災安全移行	
街路	一般	長野県	直接	長野県	下山妙琴原線	現道拡幅 L=0.4km	飯田市							656	H25より防災安全移行	
街路	一般	長野県	直接	長野県	北天神町古吉町線	現道拡幅 L=0.6km	上田市							1,388	H25より防災安全移行	
街路	一般	長野県	直接	長野県	上川橋線	現道拡幅 L=0.3km	茅野市							40	H25より防災安全移行	
街路	一般	長野県	直接	長野県	田中線(2工区)	現道拡幅 L=0.4km	岡谷市							60	H24補正より防災安全移行	
街路	一般	長野県	直接	長野県	飯田中津川線	現道拡幅 L=0.4km	飯田市							0		
街路	一般	長野県	直接	長野県	高田若槻線	バイパス L=0.3km	長野市							294	H25基幹事業	
街路	一般	長野県	直接	長野県	堰端線	現道拡幅 L=0.3km	佐久市							197	H24補正より防災安全移行	
街路	一般	長野県	直接	長野県	戸倉上山田線	現道拡幅 L=0.3km	千曲市							7	H25より防災安全移行	

※3 セル灰色着色部は、成果目標「整備前後の歩行者数の増加」数の算定対象事業

合計	9,965
----	-------

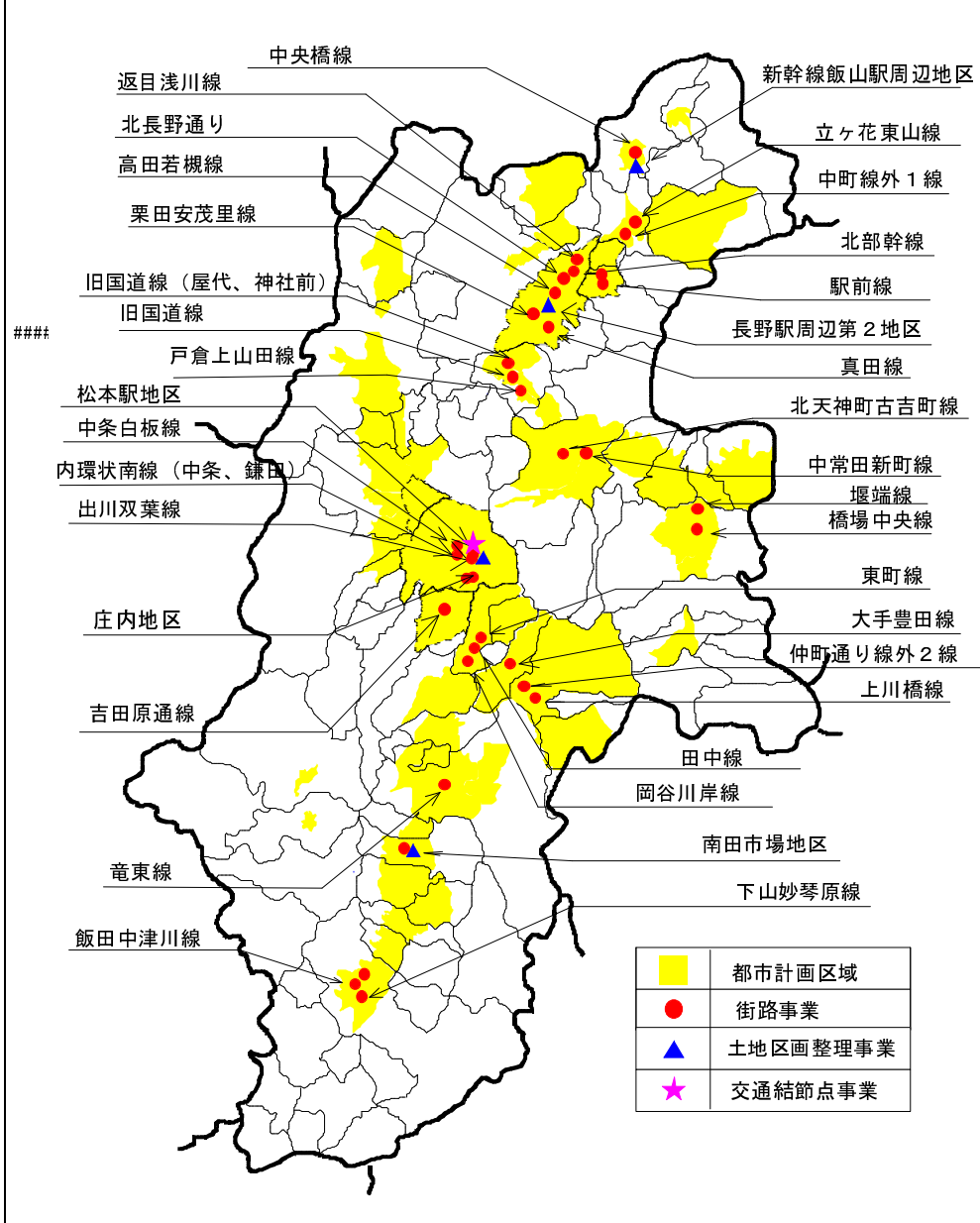
2. 事業効果の発現状況、目標値の達成状況

I 定量的指標値に関連する 交付対象の効果の発現状況		<ul style="list-style-type: none"> ・内環状南線(鎌田工区)他6路線が完了した結果、中心市街地の渋滞が緩和され、快適な都市空間の創出に寄与した。 ・松本駅地区他3路線及び区画整理事業2箇所が整備された結果、整備箇所でのイベント数が増加し、駅周辺等市街地のにぎわいの創出に寄与した。 				
II 定量的指標の達成状況	指標①(中心市街地への移動時間短縮)	最終目標値	5,000	(分・台/日)	目標値と実績値に差が出た要因	<ul style="list-style-type: none"> ・主要な幹線道路の整備箇所により、交通集中が減少し、都市部の渋滞が緩和され、移動時間短縮効果が促進された。 ※想定時は、H17センサスでの旅行速度の8%増を見込んでいた(H17センサスにおける旅行速度調査より増加率を推計) ・駅前広場整備により、まちなかのにぎわいが創出され、歩行者数が増となった。 ※想定時H17センサスの5%増を見込んでいた。 ※松本駅前地区については、歩行者数の増率が整備前の2.5倍(松本駅地区の想定歩行者数2,184人に対し、5,200人)
		最終実績値	5,600	(分・台/日)		
	指標②(整備前後の歩行者数の増加)	最終目標値	670	人/12h	目標値と実績値に差が出た要因	
		最終実績値	1,010	人/12h		
III 定量的指標以外の交付対象事業の効果の発現状況 (必要に応じて記述)		<ul style="list-style-type: none"> ・69.9haの土地区画整理事業が完了し、良好な市街地の創出に寄与することができた。 ・整備完了箇所(県事業:16箇所)のうち、13箇所が通学路であり、通学路の安全確保に寄与したと評価できる。 ・道路の無電柱化により、防災機能の強化や沿道景観が向上し、良好な歩行環境の創出に寄与したと評価できる。 ・駅前広場整備により、イベント等の開催数が増加し、まちなかのにぎわいの創出に寄与したと評価できる。 <p>※上記整備完了箇所には、「その他関連する事業」に記載されている箇所も含まれている。</p>				
3. 特記事項(今後の方針等)						
<ul style="list-style-type: none"> ・都市部の慢性的な渋滞箇所や歩道未整備箇所を優先的に整備し、円滑な交通や安全な歩行区間を確保することにより、快適な都市空間を創出したと評価できる。 ・今後は、安全な歩行空間を確保するために、未整備区間のうち、通学路を優先的に整備し、安全で安心なまちづくりを推進していく。 						

(参考図面)長野県詳細図

平成27年7月28日

計画の名称	誰もが快適で暮らしやすいまちづくりの推進		
計画の期間	平成21年度 ~ 平成25年度 (5年間)	交付団体	長野県、長野市、松本市、上田市、岡谷市、諏訪市、駒ヶ根市、飯山市、茅野市、塩尻市、千曲市、下諏訪町、富士見町、辰野町、南箕輪村、宮田村



パッケージ2 交付対象事業

■ A道路事業

番号	路線名	延長・面積	成果目標
2-A7	竜東線(中央工区)	0.5km	成果目標1(完了)
2-A10	内環状南線(鎌田工区)	0.4km	成果目標1(完了)
2-A11	出川双葉線	0.3km	成果目標1(継続)
2-A12	旧国道線(屋代工区)	0.4km	成果目標2(完了)
2-A14	駅前線	0.3km	成果目標1(完了)
2-A15	中町線外1線	0.4km	成果目標2(完了)
2-A17	高田若槻線	0.6km	成果目標1(継続)
2-A25	立ヶ花東山線	0.8km	成果目標1(継続)
2-A26	北部幹線	1.2km	成果目標1(継続)
2-A27	返目浅川線	0.1km	成果目標1(完了)
2-A28	栗田安茂里線	0.4km	成果目標1(完了)
2-A29	松本駅地区	0.4km	成果目標2(完了)
2-A30	中条白板線	0.1km	成果目標1(継続)
2-A31	吉田原通線	0.2km	成果目標1(継続)
2-A32	大手豊田線	0.1km	成果目標2(完了)
2-A33	東町線	0.2km	成果目標1(継続)
2-A37	庄内地区	29.1ha	成果目標2(完了)
2-A38	長野駅周辺第2地区	58.2ha	成果目標2(継続)
2-A39	南田市場地区	40.8ha	成果目標2(完了)
2-A40	新幹線飯山駅周辺地区	7.7ha	成果目標2(継続)
2-A41	旧国道線	0.2km	成果目標1(継続)
2-A42	羽場大瀬木線	0.3km	成果目標1(完了)
2-A43	真田線	0.5km	成果目標1(継続)
2-A44	堰端線	0.3km	成果目標1(完了)
2-A45	県庁篠ノ井	0.4km	成果目標1(継続)

成果目標の区分

成果目標1	道路の総時間短縮
成果目標2	整備前後の歩行者数の増加