

畜産とくつく情報

平成22年4月28日
(通算第114号)
問い合わせ先
長野県庁園芸畜産課
電話 026-235-7232

宮崎県で口蹄疫が続発しています！

宮崎県の発生状況(4月28日10時現在)

	確認日	発生場所	経営種類	飼養頭数
1	4月20日	都農町	肉用繁殖	16
2	4月21日	川南町	乳肉複合	68
3		川南町	肥育	118
4	4月22日	川南町	肉用繁殖	64
5	4月23日	川南町	肉用一貫	75
6		都農町	水牛・豚	44
7	4月25日	川南町	肥育	725
8	4月28日	川南町	肥育	1019
9		えびの市	肥育	275
10		川南町	養豚	486

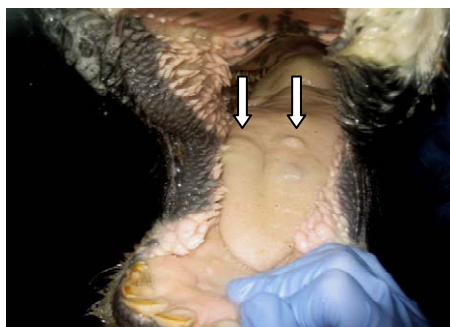
牛の場合、今回の口蹄疫では始めに流涎(よだれを流す)、食欲廃絶、発熱が見られたとのことです。豚の場合は一般的に鼻・口腔の水疱、びらん、蹄冠部水疱が見られます。このような症状が見られた場合は口蹄疫を疑い、獣医師又は家畜保健衛生所へ連絡して下さい。

農場への侵入防止対策を徹底して下さい！

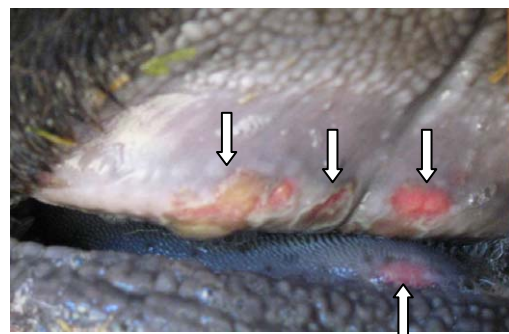
人 偶蹄類飼養者の方、関係者の方は、海外(韓国、中国等)も含め、やむを得ず発生地域へ行く際には細心の注意を払い、偶蹄類飼養施設・関連施設に立ち入らないようお願いします。

家畜 発生地域から導入する場合は、事前に家畜保健衛生所へご連絡下さい。

農場 訪問者については、畜舎への立入は必要最小限とし、出入りの際は履き物の消毒を徹底して下さい。



水疱



びらん(水疱が破れたあと)

ご質問、
異常の通報
はこちらへ

家畜保健衛生所	電話番号	家畜保健衛生所	電話番号
佐久	0267-62-4123	飯田	0265-53-0439
上田支所	0268-23-1630	松本	0263-47-3223
伊那	0265-72-2782	長野	026-226-0923
県庁園芸畜産課	026-235-7232		

口蹄疫侵入防止を目的とした消毒剤の特性と使用法

2010長野県

種	類	有機物の影響 ¹	使用対象 ²						商品名	製造又は販売会社	使用濃度	備考
			家畜舎	踏込槽	家畜体	手指	飲水	堆肥舎				
塩素剤	次亜塩素酸ソーダ	++							アローラック	矢切薬品	原液(6~10%水溶液)を100~200倍に希釈して使用	
									ピューラックス	オーヤラックス		
									次亜塩素酸ソーダ	科学飼料研究所		
									次亜塩素酸ナトリウム	日本ガーリック		
									アサヒラック	高杉製薬		
塩素剤	さらし粉 (クロール石灰)	+++							高度晒粉	日本ソーダ	粉末のまま散布するか、5%水溶液として使用	
									クレンテ	エーザイ	300~3000倍	使用禁止期間 牛・緬山羊2日、豚5日
									スミクロール	住友製薬	100~1000倍	
									複合次亜塩素酸系	+	アソテックビルコンS	バイエル
ヨード剤	ノキシノール・ヨード グリシン・ヨード	+							クリンナップA	シリングブラウ	200~800倍	
									ポリアップ16	あすか製薬	2000~5000倍	
									ファインホール	共立製薬	200~800倍	
									複合ヨードホール	++	バイオシッド30	ファイザー
アルデヒド剤	ホルマリン グルタールアルデヒド	-							局方ホルマリン		1~5%	散布の際は、換気を良くして、風上より噴霧し、なるべく吸い込まないようにすること
									グルタクリーン	科飼研、全薬	200~1000倍	
									グルターZ	日本全薬工業	200~1000倍	
									ヘルミン25	サンケミファ	200~1000倍	
生石灰		-								生石灰:水=1:4	保管時は湿気厳禁	
消石灰		-										
苛性ソーダ(NaOH)		-								2%	口蹄疫発生農場に最適	
苛性カリ(KOH)		-								2%		
炭酸ソーダ(Na ₂ CO ₃)		-								4%		

(注) 1: 糞便等で消毒液が汚れた場合に、効果が...+++かなり落ちる、++:落ちる、+:やや落ちる、±:あまり落ちない、-:落ちない

2: :使用対象に最適、 :適する

該当消毒剤の一般名、使用対象等は動物用医薬品用具要覧(2008年版)を参考にしましたが、記載漏れや商品名変更など不備がありましたら御容赦願います。各種消毒剤にはそれぞれ特色があるので、用途や効能、使用法についての詳細は各発売元へお問い合わせください。