

家畜衛生情報



令和4年5月19日
(通算第557号)

問い合わせ先
長野県庁家畜防疫対策室
電話 026-235-7232

奈良県で発見された死亡野鳥で 鳥インフルエンザ簡易検査陽性が確認されました

令和4年5月17日に奈良県奈良市で発見された死亡野鳥（ハシブトガラス）でA型鳥インフルエンザウイルス簡易検査を実施したところ陽性※が確認されました。今シーズンは特に、5月に入っても野外には鳥インフルエンザウイルスが存在している可能性が高い状況が続いています。

飼養衛生管理基準の遵守、防鳥ネットの破損の確認及び修繕等の対応をお願いします。

※ 病原性は未確定であり、高病原性鳥インフルエンザが確認されたわけではありません。確定検査の結果判明まで1週間程度かかる見込みです。

環境省 鳥インフルエンザ

検索

所在地	奈良県 奈良市
種類	ハシブトガラス
経緯	<ul style="list-style-type: none"> ・奈良県奈良市でハシブトガラス2羽の死亡個体を回収 ・この2羽について簡易検査を実施したところ、1羽からA型鳥インフルエンザウイルスの陽性反応 ・回収地点の周辺10km圏内を野鳥監視重点区域に指定し、野鳥の監視を強化

家きん舎内用の長靴の履き替え（+消毒も）



作業後は、水洗し汚れを落としてから次回使用するまで漬けて置く

★踏込消毒槽に適した消毒薬
クレンテ、アンテックビルコンS、トライキル 等

家きん舎入場時の手指消毒・手袋の交換

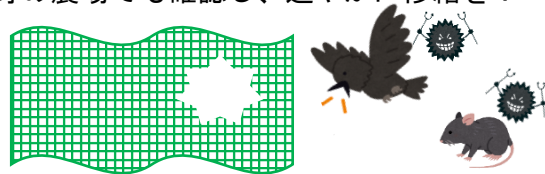


手指が接触したスプレー本体も合わせて消毒を！

※専用手袋を使用する際は、使い捨てか、使用後に洗浄・消毒を！
消毒用スプレー

家きん舎への野生動物侵入経路の確認

ネズミ、野鳥等の侵入経路となり得る箇所を自身の農場でも確認し、速やかに修繕を！



家畜保健衛生所	電話番号	家畜保健衛生所	電話番号	家畜保健衛生所	電話番号
佐久	0267-62-4123	飯田	0265-53-0439	長野	026-226-0923
伊那	0265-72-2782	松本	0263-47-3223	県庁家畜防疫対策室	026-235-7232