

家畜衛生情報



令和4年4月15日
(通算第545号)
問い合わせ先
長野県庁家畜防疫対策室
電話 026-235-7232

青森県で 高病原性鳥インフルエンザ発生 国内19例目

令和4年4月15日に青森県横浜町の肉用鶏農場において、高病原性鳥インフルエンザの疑似患畜が確認されました。

改めて、飼養衛生管理基準の遵守や異常家きんの早期発見・通報の徹底をお願いします。

所在地	青森県 横浜町
飼養状況	肉用鶏 (約11万羽)
経緯	<ul style="list-style-type: none"> ・4月14日(木曜日)、青森県は、同県横浜町の農場から、死亡羽数が増加している旨の通報を受けて、農場への立入検査を実施しました。 ・同日、当該鶏について鳥インフルエンザの簡易検査を実施し陽性であることが判明しました。 ・4月15日(金曜日)、当該鶏について遺伝子検査を実施した結果、高病原性鳥インフルエンザの疑似患畜であることを確認しました。

ウイルスが依然として農場周囲に存在している状況です！
ウイルスを持ち込まない、持ち込ませないために気を付けること

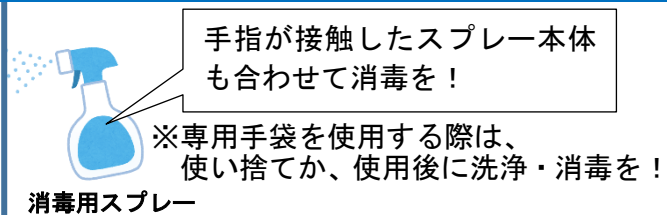
家きん舎内用の長靴の履き替え (+消毒も)



作業後は、水洗し汚れを落としてから
次回使用するまで漬けて置く

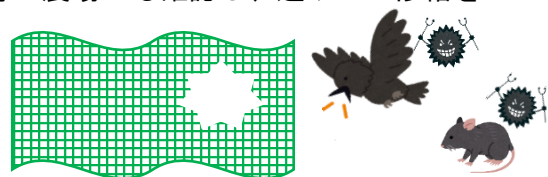
★踏込消毒槽に適した消毒薬
クレンテ、アンテックビルコンS、トライキル 等

家きん舎入場時の手指消毒・手袋の交換



家きん舎への野生動物侵入経路の確認

ネズミ、野鳥等の侵入経路となり得る箇所を
自身の農場でも確認し、速やかに修繕を！



家畜保健衛生所	電話番号	家畜保健衛生所	電話番号	家畜保健衛生所	電話番号
佐久	0267-62-4123	飯田	0265-53-0439	長野	026-226-0923
伊那	0265-72-2782	松本	0263-47-3223	県庁家畜防疫対策室	026-235-7232