

# 家畜衛生情報



令和3年12月3日

(通算第523号)

問い合わせ先  
長野県庁家畜防疫対策室  
電話 026-235-7232

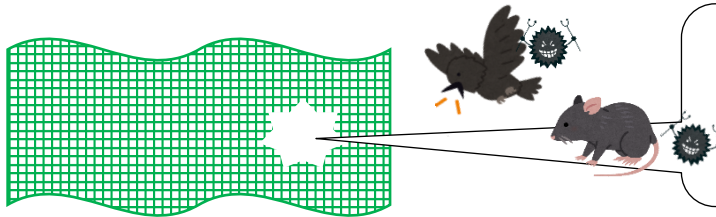
## 国内5例目

# 熊本県で高病原性鳥インフルエンザ発生！

令和3年12月3日に熊本県南関町の肉用鶏農場において、高病原性鳥インフルエンザの疑似患畜が確認されました。

引き続き、飼養衛生管理基準の遵守 や 異常家きんの早期発見・通報 の徹底をお願いします。

所在地	熊本県 南関町
飼養状況	肉用鶏 (約 6.7 万羽)
経緯	<ul style="list-style-type: none"> <li>・12月2日(木曜日)、熊本県は、同県南関町の農場から、死亡羽数が増加している旨の通報を受けて、当該農場に対し移動の自粛を要請するとともに農場への立入検査を実施。</li> <li>・同日、当該鶏について鳥インフルエンザの簡易検査を実施し陽性。</li> <li>・12月3日(金曜日)、当該鶏について遺伝子検査を実施した結果、高病原性鳥インフルエンザの疑似患畜であることを確認。</li> </ul>



## 注意！

防鳥ネットの破損箇所は  
すぐ修繕を！

## 家きん舎周囲等への消石灰散布を継続的にしましょう！



※消石灰は、消毒効果のあるアルカリ度の高いものを使用してください。

- ✓ 消石灰は、皮膚や目を痛める場合がありますので、散布の際は、消石灰が皮膚や目に付着しないよう、手袋を使用し、風向きに注意してください。
- ✓ 生石灰は、水を加えると発熱して危険ですから使用しないでください。

家畜保健衛生所	電話番号	家畜保健衛生所	電話番号	家畜保健衛生所	電話番号
佐久	0267-62-4123	飯田	0265-53-0439	長野	026-226-0923
伊那	0265-72-2782	松本	0263-47-3223	県庁家畜防疫対策室	026-235-7232