

家畜衛生情報



令和3年11月13日
(通算第517号)

問い合わせ先
長野県庁家畜防疫対策室
電話 026-235-7232

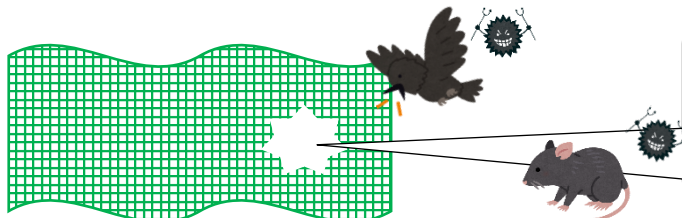
国内2例目

高病原性 鹿児島県で 鳥インフルエンザが 発生！

令和3年11月13日に鹿児島県出水市の採卵鶏農場において、高病原性鳥インフルエンザの疑似患畜が確認されました。

引き続き、緊張感を持って、飼養衛生管理基準の遵守 や 異状家きんの早期発見・通報をお願いします。

所在地	鹿児島県 出水市
飼養状況	採卵鶏 (約3.9万羽)
経緯	<ul style="list-style-type: none"> ・11月12日、鹿児島県は異状（まとまって死亡）がみられるとの通報を受け、当該農場に対し移動の自粛を要請するとともに農場への立入検査を実施。 ・同日、当該鶏について鳥インフルエンザ簡易検査を実施し陽性。 ・11月13日、当該鶏について遺伝子検査を実施した結果、高病原性鳥インフルエンザの疑似患畜であることを確認。



注意！

防鳥ネットの破損箇所は
すぐ修繕を！

家きん舎周囲等への消石灰散布を継続的にしましょう！



※消石灰は、消毒効果のあるアルカリ度の高いものを使用してください。

- ✓ 消石灰は、皮膚や目を痛める場合がありますので、散布の際は、消石灰が皮膚や目に付着しないよう、手袋を使用し、風向きに注意してください。
- ✓ 生石灰は、水を加えると発熱して危険ですから使用しないでください。

家畜保健衛生所	電話番号	家畜保健衛生所	電話番号	家畜保健衛生所	電話番号
佐久	0267-62-4123	飯田	0265-53-0439	長野	026-226-0923
伊那	0265-72-2782	松本	0263-47-3223	県庁家畜防疫対策室	026-235-7232