

家畜衛生情報



令和3年4月27日
(通算第492号)
問い合わせ先
長野県庁家畜防疫対策室
電話 026-235-7232

台湾本島で ランピースキン病の初発生！ ～本病を疑う場合は家保に連絡を！～

昨年中国及び台湾金門島における発生以降、東アジア、東南アジア地域において感染が拡大し、今月に、**台湾本島北部**の新北市の肉牛農場において、本病の発生が**初確認**されました。現時点、我が国は清浄国ですが、**アジア地域からの媒介節足動物の飛来により本病が国内へ侵入する可能性がある**ことから、本病を疑う臨床症状を観察した場合には、速やかに家畜保健衛生所へ連絡してください！

●ランピースキン病について

① 概要

体表に腫瘍、削瘦、泌乳量の減少を呈するウイルス感染症。

② 原因

感染牛の唾液との接触感染または唾液で汚染された飼料や飲水による経口感染。

ハエ、カ、ヌカカ、ダニ等の節足動物により、感染が拡大する。

③ 症状

食欲不振、発熱のほか、全身、特に頸部、背側、脚部、外陰部などに**腫瘍**が見られる。その他、泌乳量の減少や浮腫などが認められる。

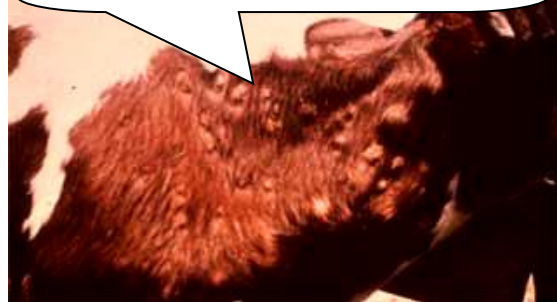
④ その他

有効な治療法はなし。

対象家畜 : 牛

本病を疑う場合等は、獣医師による家保への届出が必要です。(届出伝染病)

↓ 発症した牛の体側部
0.5～5cmの腫瘍が多数見られる



引き続き、飼養衛生管理基準の徹底を！

- 1 口蹄疫等の発生地域への渡航の自粛
- 2 衛生管理区域及び畜舎内への病原体持込み防止の徹底
- 3 毎日の健康観察、早期発見及び早期通報の徹底
(異常通報は365日対応します)

(再度のお知らせ) BSE 死亡牛検査手数料

令和3年4月1日より、7,400円に変更になりました。(補助額上限も同額)

家畜保健衛生所	電話番号	家畜保健衛生所	電話番号	家畜保健衛生所	電話番号
佐久	0267-62-4123	飯田	0265-53-0439	長野	026-226-0923
伊那	0265-72-2782	松本	0263-47-3223	県庁家畜防疫対策室	026-235-7232