

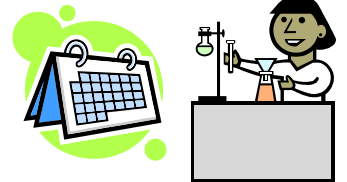
畜産とくトク情報

平成 22 年 3 月 5 日
(通算 第 109 号)
問い合わせ先
長野県庁農政部園芸畜産課
電話 026-235-7232
enchiku@pref.nagano.lg.jp

平成 22 年度の 24 か月齢以上の死亡牛 BSE 検査について

死亡牛の搬入：開庁日、6 月～9 月の土曜日及び 4 月～12 月・
3 月の 3 日以上連続中いずれか 1 日

検査の日程：原則として、月曜日と木曜日



具体的な日程は、裏面をご覧ください。



24 か月齢以上の死亡牛は、法律で BSE 検査が義務付けられています。
死亡牛は、耳標などにより必ず月齢を確認してください。



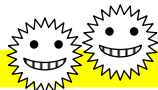
お問い合わせ先	電話番号	F A X 番号
佐久家畜保健衛生所	0267-62-4123	0267-63-3002
上田支所	0268-23-1630	0268-25-7160
伊那家畜保健衛生所	0265-72-2782	0265-72-2765
飯田家畜保健衛生所	0265-53-0439	0265-53-0441
松本家畜保健衛生所	0263-47-3223	0263-47-0101
長野家畜保健衛生所	026-226-0923	026-227-2665

法律改正により、4 月以降、個体識別センター(家畜改良センター)へ牛の死亡届を出す際には、死体の譲り渡し先(化製場等)も届出が必要になりました。
(お問い合わせはお近くの長野農政事務所へ)



お願い...死亡牛搬入の際にお待ちいただく時間をなるべく短くするため、搬入はできるだけ 8:30～12:00、13:00～17:00 にお願いします。

口蹄疫の発生状況



韓国の口蹄疫は、1 月 28 日を最後に発生がなく、徐々に移動制限区域等が縮小されています。

中国では、【1 月 18 日・北京市・牛】【1 月 18 日・新疆ウイグル自治区・牛】、
【2 月 22 日・広東省・豚】と、2010 年に入りすでに 3 件発生しています。

アフリカ・アジア・南米では口蹄疫が発生していますので、引き続き、海外旅行の際は偶蹄類飼育施設に近づかない、帰国の際は靴底を消毒するなど、侵入防止対策をお願いします。

対策について、詳しくは畜産とくトク情報 107 号(1 月 8 日発行)、108 号(1 月 20 日発行)をご覧ください。家畜保健衛生所へお問い合わせ下さい。

平成22年度 死亡牛の搬入、BSE検査計画

4月		5月		6月		7月		8月		9月		10月		11月		12月		1月		2月		3月				
	搬入	検査		搬入	検査		搬入	検査		搬入	検査		搬入	検査		搬入	検査		搬入	検査		搬入	検査			
1	木		1	土		1	火		1	木		1	日		1	水		1	土		1	火		1	火	
2	金		2	日		2	水		2	金		2	月		2	木		2	日		2	水		2	水	
3	土		3	月		3	木		3	土		3	火		3	金		3	月		3	木		3	木	
4	日		4	火		4	金		4	日		4	水		4	土		4	月		4	火		4	金	
5	月		5	水		5	土		5	月		5	木		5	日		5	火		5	金		5	土	
6	火		6	木		6	日		6	火		6	金		6	月		6	水		6	土		6	日	
7	水		7	金		7	月		7	水		7	土		7	火		7	木		7	日		7	月	
8	木		8	土		8	火		8	木		8	日		8	水		8	金		8	月		8	火	
9	金		9	日		9	水		9	金		9	月		9	木		9	土		9	火		9	水	
10	土		10	月		10	木		10	土		10	火		10	金		10	日		10	水		10	金	
11	日		11	火		11	金		11	日		11	水		11	土		11	月		11	木		11	土	
12	月		12	水		12	土		12	月		12	木		12	日		12	火		12	金		12	日	
13	火		13	木		13	日		13	火		13	金		13	月		13	水		13	土		13	月	
14	水		14	金		14	月		14	水		14	土		14	火		14	木		14	日		14	火	
15	木		15	土		15	火		15	木		15	日		15	水		15	金		15	月		15	水	
16	金		16	日		16	水		16	金		16	月		16	木		16	土		16	火		16	木	
17	土		17	月		17	木		17	土		17	火		17	金		17	日		17	水		17	金	
18	日		18	火		18	金		18	日		18	水		18	土		18	月		18	木		18	土	
19	月		19	水		19	土		19	月		19	木		19	日		19	火		19	金		19	日	
20	火		20	木		20	日		20	火		20	金		20	月		20	水		20	土		20	月	
21	水		21	金		21	月		21	水		21	土		21	火		21	木		21	日		21	火	
22	木		22	土		22	火		22	木		22	日		22	水		22	金		22	月		22	水	
23	金		23	日		23	水		23	金		23	月		23	木		23	土		23	火		23	木	
24	土		24	月		24	木		24	土		24	火		24	金		24	日		24	水		24	金	
25	日		25	火		25	金		25	日		25	水		25	土		25	月		25	木		25	土	
26	月		26	水		26	土		26	月		26	木		26	日		26	火		26	金		26	日	
27	火		27	木		27	日		27	火		27	金		27	月		27	水		27	土		27	月	
28	水		28	金		28	月		28	水		28	土		28	火		28	木		28	日		28	火	
29	木		29	土		29	火		29	木		29	日		29	水		29	金		29	月		29	水	
30	金		30	日		30	水		30	金		30	月		30	木		30	土		30	火		30	木	
			31	月					31	土					31	日					31	月			31	木

休日搬入	0	日	1	日	4	日	5	日	4	日	4	日	1	日	0	日	1	日	0	日	0	日	1	日
通常検査	8	回	8	回	8	回	8	回	9	回	7	回	7	回	9	回	7	回	7	回	8	回	8	回
臨時検査	2	回	1	回	0	回	1	回	0	回	2	回	1	回	0	回	1	回	2	回	0	回	1	回

搬入：原則勤務日、勤務時間内

：夏場の土曜日、3連休、4連休以上、年末年始対応日

：週2回(月・木)検査日

：臨時検査予定日(連休明け、長期の休暇前、年末等)、死亡牛頭数が一時的に増加した場合は随時臨時検査を実施する。

お手数ですが、搬入前に搬入予定時刻を家保へご連絡下さい！