

令和5年(2023年)10月16日
銀座NAGANO利活用研修会
@塩尻市総合文化センター講堂

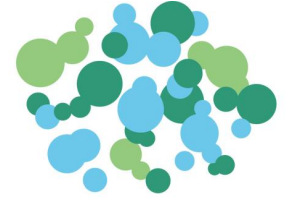
銀座NAGANOの概況



銀座 NAGANO

所長 藤戸昌浩

目次



銀座 NAGANO

◆コンセプト

◆概要

(1)フロア構成と運営主体

(2)業務 ① 信州ブランドの発信

② 県産品の消費拡大及び農産物の販路拡張等

③ 観光の振興及び宣伝

④ 広報・発信

⑤ 県外からの移住交流の推進

◆補足資料 自治体アンテナショップ実態調査（R 5年3月）

◆コンセプト

「フェア」ではなく「シェア」

単なるアンテナショップではなく信州のしあわせをシェアする場に

「伝える」だけでなく「つながる」

信州と首都圏、信州と世界がつながっていくきっかけを生み出す場に

「観光地」ではなく「関係地」

「コト」「ヒト」「モノ」を通じて何度でも訪れたいくなる目的地に

◆情報発信拠点としての役割

信州ブランドの発信

県産品の消費拡大や農産物の販路拡張

観光の振興と宣伝

県外からの移住や国内外との交流の推進

(長野県組織規則第167条に規定された事務事項)

◆銀座NAGANO

◆名称

長野県信州首都圏総合活動拠点
「銀座NAGANO」

◆所在地

東京都中央区銀座5-6-5 NOCO 1F・2F・4F・5F

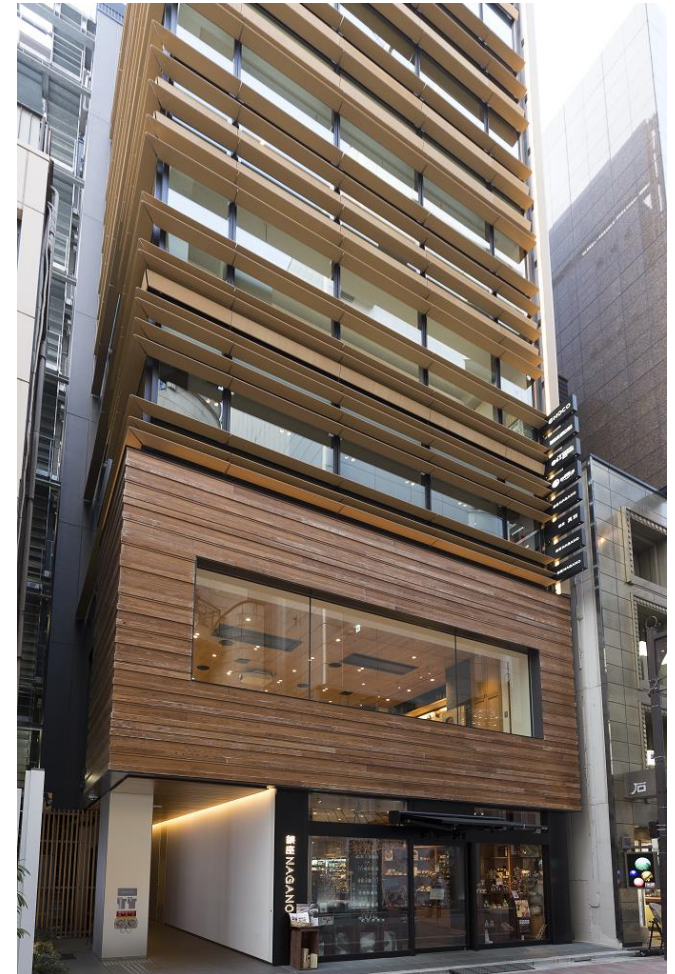
◆営業時間及び営業日

	営業時間	営業日	備考
1・2階	10:30～ 20:00※	年末年始を除く毎日	ショップ・イベントスペース
5階	10:00～18:00	年末年始を除く毎日	移住交流・就職相談コーナー

※現在の営業時間は10:30～19:00

◆開設日

平成26年（2014年）10月26日（日）



◆フロア構成と運営主体



5F

移住交流・就職相談コーナー (ほか)

長野県 長野労働局

4F

事務室

長野県 (一社) 長野観光機構
(公財) 長野県産業振興機構

2F

イベントスペース
& 観光インフォメーションコーナー

(一社) 長野県観光機構

1F

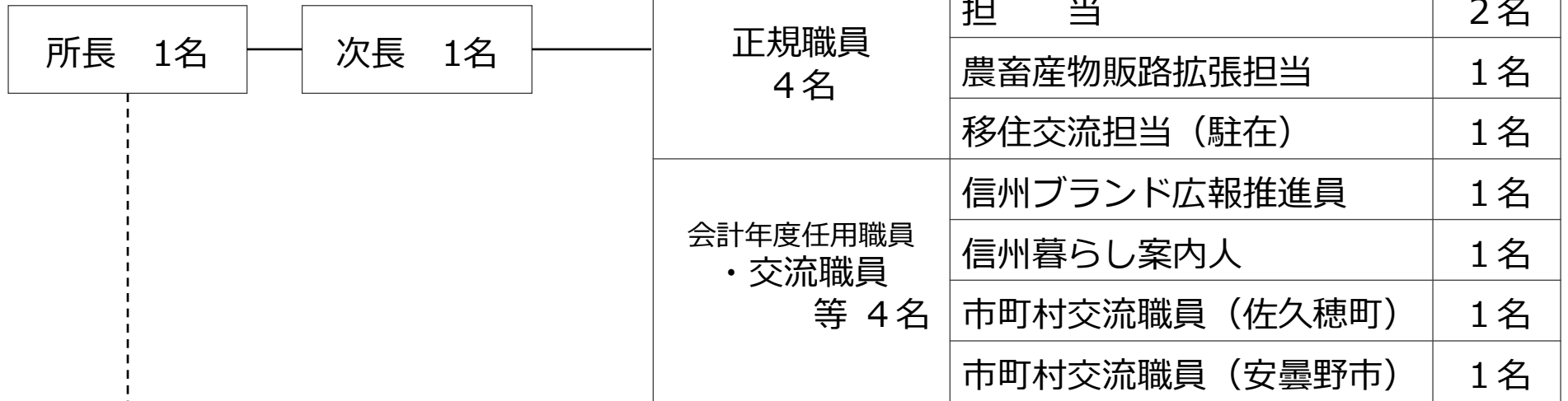
ショップスペース&バルカウンター

(一社) 長野県観光機構

◆ 組織概要

長野県

(令和5年10月1日現在)



職員10名 (うち正規職員6名)

団体の駐在職員等

長野労働局	就職支援ナビゲーター	1名
(公財) 長野県 産業振興機構	食のグローバル展開推進員	1名

(一社) 長野県観光機構



(県所長と兼務)

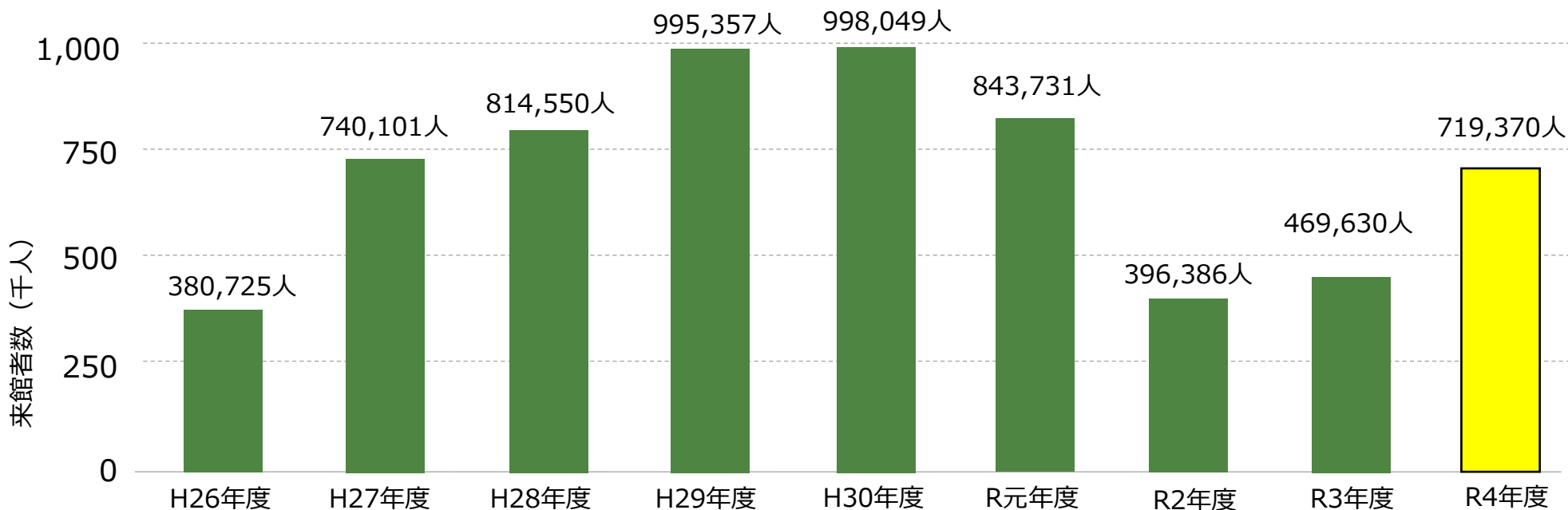
◆ 新型コロナの影響

新型コロナ前との比較

～令和4年度(2022年度)実績の令和元年度(2019年度)対比～

◆ 入館者数	85.3%
◆ 販売額	116.0%
◆ 観光案内件数	69.4%
◆ 移住等相談件数	61.9%

◆ 来館者数 (年度合計)



(単位：人)

区分	H26年度	H27年度	H28年度	H29年度	H30年度	R元年度	R2年度	R3年度	R4年度
単年度	380,725	740,101	814,550	995,357	998,049	843,731	396,386	469,630	719,370
累計	—	1,120,826	1,935,376	2,930,733	3,928,782	4,772,513	5,168,899	5,638,529	6,357,899

◆ ショップにおける魅力ある商品の品揃え・販売 (1F)

長野県ならではの

牛乳パン、おやき、そば、市田柿、くるみを使った菓子、なぎそねこ、お六櫛など

フルーツ王国

生あんず、生プルーン、りんご、ぶどう、いちご、梨、桃など

生鮮野菜

アスパラ、とうもろこし、ルバーブ、生わさび、山菜、菊芋、ていざなす、丸なすなど

健康長寿県ならではの

寒天、すんき漬け、凍り豆腐、そばの実、味噌、甘酒、くるみ、えんめい茶など

酒類

日本酒、ワイン、シードル、地ビール、そば焼酎、ウイスキーなど



◆ ショップ商品 売上金額ベスト10商品

	R4年度	R3年度
1位	果実 (ぶどう、りんご など)	果実 (ぶどう、りんご など)
2位	小川の庄 縄文おやき (野沢菜)	小川の庄 縄文おやき (野沢菜)
3位	花夢うらら 牛乳フォンデュ	ヌーベル梅林堂 くるみやまびこハーフ
4位	ヌーベル梅林堂 くるみやまびこハーフ	えびす屋 わかさぎ空揚 (しお味)
5位	えびす屋 わかさぎ空揚 (しお味)	アグリスタくましろ 市田柿自家用300g
6位	アグリスタくましろ 市田柿自家用300g	花夢うらら 牛乳フォンデュ
7位	小林製菓舗 牛乳パン	葉物 (野菜)
8位	いろは堂 炉ばたのおやき (野沢菜)	アルプス MDV松本平ブラッククイーン 720ml
9位	二葉堂 りんごの小径	いろは堂 炉ばたのおやき (野沢菜)
10位	<バル> ワイン飲み比べ	小布施堂 栗むし

◆直近の売上金額ベスト10商品（R5年9月）

- 1位 ぶどう
- 2位 梨・桃
- 3位 プルーン
- 4位 果菜（トマト、オクラ、ぼたんこしょう）
- 5位 ヌーベル梅林堂 くるみやまびこ ハーフ
- 6位 〈バル〉ワイン飲み比べ
- 7位 りんご
- 8位 小川の庄 縄文おやき（野沢菜）
- 9位 えびす屋 わかさぎ空揚 しお味
- 10位 桜井甘精堂 新栗舟流し栗ようかん

◆ イベントスペースを活用した長野県の魅力発信

感染防止対策

- ・料理の取り分けをせず、個々に配膳（食器の共有をさせない）
- ・換気、館内や什器の消毒
- ・参加者およびスタッフの検温、マスク着用の徹底、手指消毒 など

オンラインでのイベント開催

【実施例】

- ・日本酒セミナー 県内の蔵元が日本酒を語る
- ・ワインセミナー 県内ワイナリーと生中継で結ぶオンラインワイナリーツアー
- ・ジャムづくり体験 信州の旬のフルーツをつかったジャムづくり体験（R3年度～）
- ・信州粉もんづくり講座 昔ながらの懐かしい粉もんをつくる講座（R3年度～）



実施主体の内訳	県	市町村	広域連合	企業	団体	その他	合計
R4年度	138	17	1	17	2	0	175
R3年度	60	10	0	2	0	0	72
R2年度	31	1	0	4	0	0	36
R元年度	234	47	4	29	2	0	316
オープンから通算	1,662	404	47	267	39	23	2,442

◆ イベントスペースを活用した長野県の魅力発信

拠点主催イベント



横山たか子先生信州の長寿ごはん



ジャム作りイベント



信州「粉もん」づくり講座



銀座NAGANO発！スーパープレゼンテーション

市町村・地域振興局イベント



安曇野Days
(10/7～10/8 2日間)
生産者巡りツアー
移住相談会



佐久穂フェア(10/1～10/7 一週間)



上田地域誌振興局夏の観光キャンペーン
(7/9～7/10 2日間)

◆ イベントスペースを活用した長野県の魅力発信

企業等とコラボ



<日活(株)、信濃毎日新聞>



映画「土を喰らう十二月」コラボ
パネル展
同時にバルで特別メニューの提供
(11/11~11/17)

<(株)ILLUMINUS>



<スーパー-TSURUYA>



ツルヤコラボフェア
(8/13~8/25)
(2/3~2/12)

<マンズワイン(株)>



鉄拳さん「パラパラ漫画展とトークショー」(8/5)



「日本ワインコンクール2022」
金賞受賞ワイン



◆ 地域・企業等と連携した魅力発信

すずらん通り商店会

- ・ すずらん通り感謝祭



すずらん通り感謝祭で特別販売



信州のお花ですずらん通りを飾る

中央区の小学校、中学校

- ・ 入学式



中央区立泰明小学校、銀座中学校の入学式で新入生300人に信州のお花をプレゼントしました



- ・ 校外学習



中央区立泰明小学校2年生の地域とのコミュニケーション等を目的とした校外学習「まちたんけん」にお越しいただきました

銀座料理飲食業組合連合会

- ・ 新春のつどい

銀座ライオンクラシックホールにて、NAGANO WINEと信州黄金シャモをご試食いただきました






JICA東京（国際協力機構）

- ・ 視察



開発途上国16か国の観光行政官18名が視察にみえました

◆ 県産品及び農産物のPR・販路拡大

項目	内容
<p>長野県フェアの開催</p>	<ul style="list-style-type: none"> ぶどう新品種クインルージュ®等産農産物のPR 県産農産物のPRとして、伊勢丹新宿店、二子玉川高島屋、ホテルオークラ、みずほ銀行社員食堂等10か所でフェアを開催 ヤオコー基幹店5店舗で信州りんごフェアを初開催  <p>玉川高島屋チラシ</p>
<p>企業等とのコラボ企画</p>	<ul style="list-style-type: none"> 新宿高野「旅するフルーツin銀座NAGANO」 JA全農長野「銀座小中学校入学式花プレゼント」 ユナイテッドベジーズ「長野フェア」 銀座千疋屋「長野産ぶどうフェア」 アイドルグループPeel the Apple「信州りんご応援団」  <p>タカノフルーツパーラー 講師</p>
<p>農産物の情報提供</p>	<ul style="list-style-type: none"> 小売店、飲食店等対し生産者情報の提供や農産物の活用を提案 新規取扱 4 社
<p>銀座NAGANOでの活動</p>	<ul style="list-style-type: none"> 特別販売（すいか、ナガノパープル/シャインマスカット/クインルージュ®の三色ぶどう、麗玉®） 信州の花PR プレゼント（3回）、ディスプレイマム展示 周年祭での信州黄金シャモプレート、冷凍肉販売  <p>すいか販売</p>

◆ 旬の観光情報の提供や県内への誘客促進の取り組み (2F)



観光案内件数

	観光案内	電話対応	観光パンフ送付
令和4年度	16,981件	7,255件	4,122件
令和3年度	11,189件	6,634件	5,519件

旅行エージェント等への訪問

	社数	件数
令和4年度	530件	539件
令和3年度	254件	317件

問合せが多いもの

【季節により問合せが多い内容】

- ・ 春：桜、花桃、水芭蕉、菜の花の開花予想及び開花状況
- ・ 夏：キャンプ、星空、夏休みに楽しめる施設など
- ・ 秋：紅葉情報、くだもの狩りの情報など
- ・ 冬：スキー、スノーシュー、積雪状況など

【問合せの多い観光地、観光名所等】

- ・ 北信：善光寺、戸隠、小布施など
- ・ 東信：塩田平、上田市街地、軽井沢など
- ・ 中信：白馬山麓、上高地、松本城など
- ・ 南信：諏訪大社、ビーナスライン沿線、昼神温泉、木曾路
- ・ 県内全体の登山、トレッキング

メディアがまだとりに上げない、
“知る人ぞ知る”スポットも

◆ 広報・発信

銀座NAGANOにおける取材等の状況

	テレビ	ラジオ	新聞	雑誌	web	その他	合計
R4年度	14件	10件	15件	5件	11件	2件	57件
R3年度	19件	7件	5件	8件	5件	3件	47件



長野放送 「スマイルこれダネッ！長野×新潟イチオシ！グルメ対決」

10/21 (金) 19:00~20:54
 長野×新潟のグルメ対決のアンテナショップ部門で、「もぎっと！キュン」「牛乳パン」「旬のフルーツ」を紹介。



日本テレビ 「ディスカバリーエンターテイメント！秘密のケンミンSHOW極」

11/17 (木) 21:00~21:54
 峰さんと国本さんが選ぶ「真の長野グルメベスト5」として「五平餅」「みずゞ飴他」「ねぎだれ」他多数の商品を紹介。



日本テレビ 「学校革命！」

1/8 (日) 11:45~12:45
 授業形式でアイドル等が勉強する番組で都内のアンテナショップが取り上げられた。「牛乳パン」中まで赤いりんごなど多数商品が紹介され、りんごをかけた対決がおこなわれた。当日午後には若い層の来店、お問合せがあった。

広報ツール (R5年3月末日現在)

※増加数 (R4.4.1~R5.3.31)

情報マガジン「つなぐ」	ホームページ	メルマガ	フェイスブック	ツイッター	LINE	インスタグラム	YouTube
偶数月発行部数	1日平均ユーザ数	登録者増加数※	いいね！増加数※	フォロワー増加数※	登録者増加数※	フォロワー増加数※	チャンネル登録者増加数※
8,000部	996.1人	480人	249件	1,132人	228人	1,359人	240人

◆ 広報・発信 最近の事例 6月22日（木）NHK「あさイチ」牛乳パン



(6月22日のTV画面①)



(TV画面② 店舗が映りました)

(TV画面③ スタッフが全国放送に)

(TV画面④ スタジオに牛乳パンが登場)



◆ 広報・発信 SNSのほか、定期的な情報発信ツールとして

1) 関東ブロック物産観光連絡協議会に加盟

○構成・・・9県と記者クラブ(82社、約200名の記者)

○記者発表会・・・毎月開催

隔月で外来発表(プレゼン)の機会あり

⇒ 77市町村のイベント、地域の魅力情報を発信



2) アルクマ便り

○銀座NAGANOにおいて、毎月作成

○報道・出版各社・各記者へ配布、配信。長野県HP上で公開



<https://www.pref.nagano.lg.jp/tokyokanko/pressreleases/arukumatayori.html>

◆ 県内への移住促進の取り組み

5F 移住交流・就職相談コーナー 【令和3年10月24日（日）オープン】

個別相談用ブースエリア



▶ プライバシーに配慮した個別相談用ブースで、信州での暮らしをご案内。

ディスプレイとソファエリア



▶ ゆったりとくつろげる空間で、先輩移住者とオンラインで交流するイベント等を開催。

イベント実施例

【移住】

- セミナー
長野県移住セミナー、市町村移住セミナー
クリエイティブセミナー

○ 個別相談

- 市町村移住相談会、空き家相談会
地域おこし協力隊による相談会

【就職】

- セミナー及び個別相談
シューカツNAGANO
企業-大学生マッチングイベント

実施主体の内訳

	県	市町村	広域連合	企業	団体	その他	合計
R4年度	48	45	5	1	24	0	123
R3年度(*10/24~)	16	15	0	3	2	0	36

◆ 県内への移住促進の取り組み



移住交流・就職相談の状況

	移住相談件数	ハローワーク利用件数
令和4年度	690件	1,085件
令和3年度	684件	192件

首都圏における相談者の傾向

- 若者や子育て世代（20～40代）の相談が約7割を占める。
- 子育て支援が充実し、のびのび子育てができる地域を希望。
- 転職、起業、継業に係る相談が増えた。
- 50代、60代の相談も一定数あり。（R4：27%）
 - ◆ コロナ禍における相談の変化
 - ・ Uターンが増加傾向。
 - ・ リモートワークで就業を継続しての転居希望が増加。

移住相談と就職相談にワンストップで対応

移住先として長野県は大人気

移住したい都道府県ランキング

1位（17年連続）

宝島社「田舎暮らしの本」2023年2月号

移住希望地域ランキング

2位（相談の部）

NPO法人ふるさと回帰支援センター

4位（セミナーの部）

（令和5年2月24日）

移住相談窓口等における相談受付件数等

1位（7年連続）

総務省（令和4年11月15日）

※補足資料：1 ～自治体アンテナショップ実態調査（R5年3月）から～

- ◆調査実施主体 (一財)地域活性化センター
- ◆調査年月日 令和4年(2022年)4月1日現在
- ◆アンテナショップ数 59店舗

(1) 店舗面積		
面積	店舗数	割合 (%)
100㎡未満	16	27.1
100㎡以上200㎡未満	14	23.7
200㎡以上300㎡未満	5	8.5
300㎡以上400㎡未満	5	8.5
400㎡以上500㎡未満	9	15.3
500㎡以上700㎡未満	3	5.1
700㎡以上1,000㎡未満	6	10.2
1,000㎡以上	1	1.7
合計	59	

* 200㎡未満の店舗が多く、50%以上を占める。

* 1,000㎡以上の店舗は「表参道・新潟県ネスパス」

(2) 年間入館者数 (2021年度実績)		
年間入館者数	店舗数	割合 (%)
10万人未満	26	44.1
10万人以上20万人未満	8	13.6
20万人以上50万人未満	13	22
50万人以上70万人未満	5	8.5
70万人以上100万人未満	2	3.4
100万人以上	1	1.7
無回答・非公表	4	6.8
合計	59	

* 20万人未満の店舗が多く、57.7%を占める。

* 100万人以上の来館者がある店舗は「北海道どさんこプラザ」

※補足資料：2 ～自治体アンテナショップ実態調査（R5年3月）から～

（3）2021年度年間売上別店舗数			
年間売上額	店舗数	割合（％）	
3千万円未満	11	18.6	
3千万円以上5千万円未満	4	6.8	
5千万円以上1億円未満	10	16.9	
1億円以上2億円未満	11	18.6	
2億円以上3億円未満	7	11.9	
3億円以上4億円未満	6	10.2	
4億円以上5億円未満	2	3.4	岩手県、宮城県
5億円以上7億円未満	3	5.1	広島県、新潟県、沖縄県
7億円以上10億円未満	1	1.7	北海道
10億円以上	0	0	
無回答・非公表	4	6.8	
合計	59		
* 2億円未満の店舗で、60.9%を占める。			