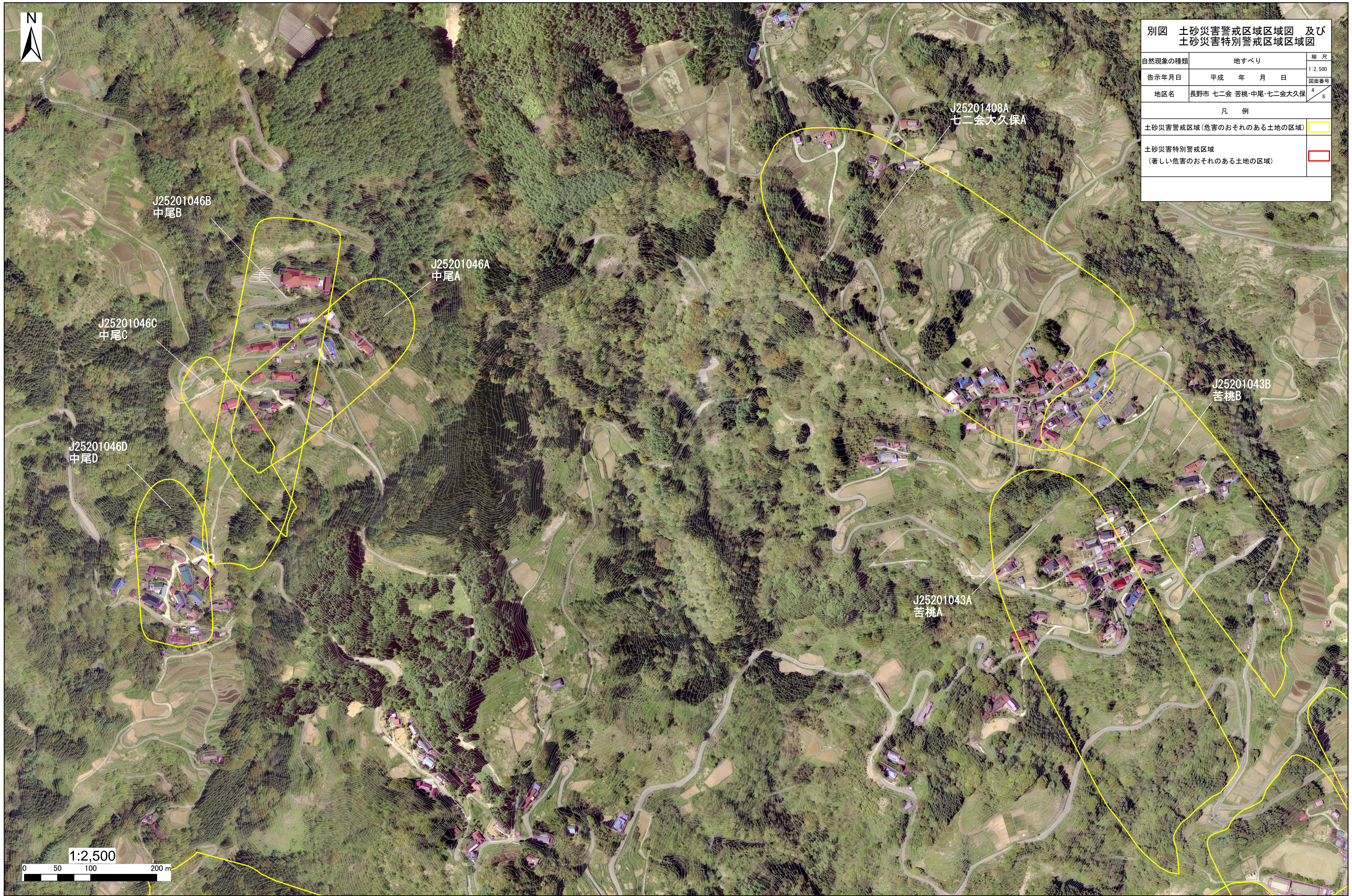


# 別図 土砂災害警戒区域区域図 及び 土砂災害特別警戒区域区域図(地すべり) 長野市七二会地区



別図 土砂災害警戒区域区域図 及び 土砂災害特別警戒区域区域図		
自然現象の種類	地すべり	縮尺
告示年月日	平成 年 月 日	1:2,500
地区名	長野市 七二会 苦桃・中尾・七二会大久保	図面番号
		4 8
凡 例		
土砂災害警戒区域(危害のおそれのある土地の区域)		<span style="border: 1px solid yellow; display: inline-block; width: 10px; height: 10px;"></span>
土砂災害特別警戒区域 (著しい危害のおそれのある土地の区域)		<span style="border: 1px solid red; display: inline-block; width: 10px; height: 10px;"></span>

※平成15年に撮影した航空写真上に指定区域を示したものである。