

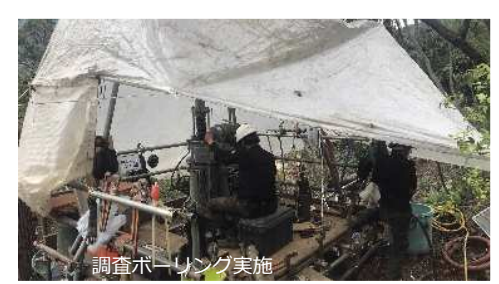
長野市小松原地すべりの状況

令和4年12月26日現在
長野県土尻川砂防事務所



地すべり発生直後の状況 (令和3年7月6日9時頃)

地すべり対策の進捗状況 (令和4年12月26日11時頃)



長野市小松原（こまつばら）地すべりの対応状況（長野県）

●ハード対策

令和4年12月26日現在

	対策工	目的	概要	現在の状況
応急対策工事	仮排水路	湛水池（左側方部）の排水処理	ポリエチレンU字溝400布設 L=110m	完了
		湛水池（左側方部）の排水処理	Φ1000ダイポリン管 L≒150m	完了
		頭部から右側方部へ流れる沢水の処理	ポリエチレン管φ150 L=310m	完了
		右側方部の水処理(素掘り側溝)+シート張	L≒150m	完了
	水抜きボーリング	地すべり末端から応急的に排水	4群 50～80m/本 ΣL=2,880m	完了
	仮設道路	地すべり地内の伐開、整地	L≒580m	完了
恒久対策工事	集水井工 集水ボーリング	地すべり地内の水を抜き安全度を高める	集水井 3基 集水ボーリング 62本 L≒3,245m	完了
	排土	地すべり地内の土砂を搬出し安全度を高める	排土工 V≒23,000m ³	概ね完了
	抑止杭	地すべり土塊に杭を打設し安全度を高める	鋼管杭φ1000mm L=25.0～34.0m N=53本	工事中(鋼管杭の打設は完了)

●ソフト対策

機器名	目的	概要	現在の状況
伸縮計	地すべりの挙動を確認する	11箇所	監視中(長野国道事務所設置)
GPS観測機器	地すべりの移動方向・挙動を把握する	3基	監視中
傾斜計	地すべりの拡大の有無を把握する	5基	監視中
監視カメラ	リアルタイムに目視で監視する	3台	監視中
雨量計	現地の雨量を確認する	1箇所	監視中
調査ボーリング	すべり面・歪・地下水等の確認	14孔	歪計・水位計観測
地すべり対策設計	地すべり機構解析、地すべり対策工設計		地すべり対策解析中

国道19号 犬戻トンネル

鋼管杭工 12工区
φ1000 L=28.0~31.0m N=17本
川中島建設(株)

完了

鋼管杭工 13工区
φ1000 L=25.0~28.0m N=19本
藤森建設工業(株)

完了

→至長野市街

No1集水井・集水ボーリング工
7工区 藤森建設工業(株)

完了

No.1集水井工
・φ3.5m RCセグメント工
・Dep=16.0m(全長17.0m)
・集水ボーリング
上段:70.0m×11本 仰角+5°
下段:60.0m×11本 仰角+5°
・排水ボーリング
80.0m×1本 5°

応急対策
No4群横ボーリング工
L=50m/本×8本=400.0m
α=+5度、保孔SGP管

鋼管杭工 11工区
φ1000 L=31.0~34.0m N=17本
高木建設(株)

概ね完了

No.2集水井工
φ3.5m RCセグメント工
Dep=19.5m(全長20.5m)
集水ボーリング
60m×16本 仰角+5°
排水ボーリング
63.3m×1本 3°

No2集水井・集水ボーリング工
8工区 川中島建設(株)

完了

排土工 10工区
更水建設工業(株)

完了

No3集水井・集水ボーリング工
6工区 (株)鹿熊組

完了

排土工 工事用道路築造
9工区 日本総合建設(株)

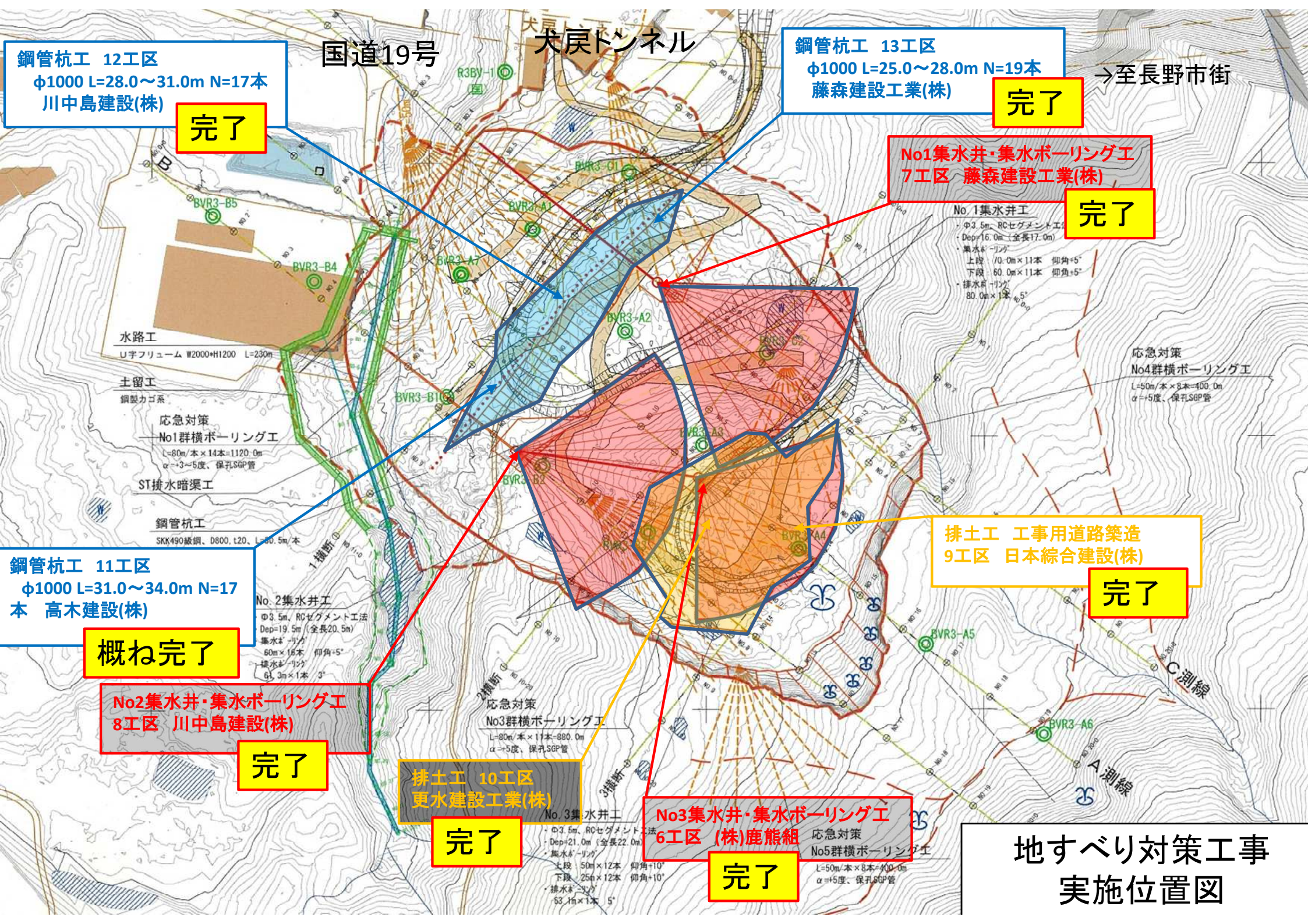
完了

No3群横ボーリング工
L=80m/本×11本=880.0m
α=+5度、保孔SGP管

No.3集水井工
・φ3.5m RCセグメント工
・Dep=21.0m(全長22.0m)
・集水ボーリング
上段:50m×12本 仰角+10°
下段:25m×12本 仰角+10°
・排水ボーリング
63.1m×1本 5°

No5群横ボーリング工
L=50m/本×8本=400.0m
α=+5度、保孔SGP管

地すべり対策工事
実施位置図



◎鋼管杭工 施工状況

地すべりの滑動を抑えるため、地すべり土塊に鋼管杭を打設しています。

直径1.0m、長さ25.0～34.0mの鋼管杭53本を地すべり土塊に打設します。
打設した鋼管杭の中に砕石を詰め、鉄板で蓋をし埋戻します。
12月末時点ですべての鋼管杭の打設が完了しました。

鋼管杭工 施工状況



◎鋼管杭工 施工状況

地すべりの滑動を抑えるため、地すべり土塊に鋼管杭を打設しています。

直径1.0m、長さ25.0～34.0mの鋼管杭53本を地すべり土塊に打設します。
12月末時点ですべての鋼管杭の打設が完了しました。

鋼管杭工 施工状況



◎鋼管杭工 施工状況

地すべりの滑動を抑えるため、地すべり土塊に鋼管杭を打設しています。

直径1.0m、長さ25.0～34.0mの鋼管杭53本を地すべり土塊に打設します。
鋼管杭は運搬可能な長さ(3～5分割)で工場製作し、現場で溶接継ぎをします。

鋼管杭工 施工状況



◎排土工 施工状況

地すべりの滑動を抑えるため、地すべり頭部の土を取り除いています。

頭部排土工及び工事用道路施工状況

8月末までに鋼管杭施工のための工事用道路及び施工ヤードが完了しました。
9月末までに約23,000m³の土砂を搬出し、概ね完了しました。

鋼管杭 工事用道路、施工ヤード



排土工 施工状況



◎集水井工 施工状況

地すべりの要因となる地下水を速やかに排除するため、集水井及び水抜きボーリングを施工しています。

No1集水井 令和4年5月末に完成しました。

集水井 $\Phi 3.5\text{m}$ H=16m

集水ボーリング 上段 11本 下段11本 $\Sigma L=1,441\text{m}$

排水ボーリング L=78m

集水ボーリング完了



上段



下段

No1 集水井(地表部)



集水ボーリング施工状況



長野市小松原地すべりの状況

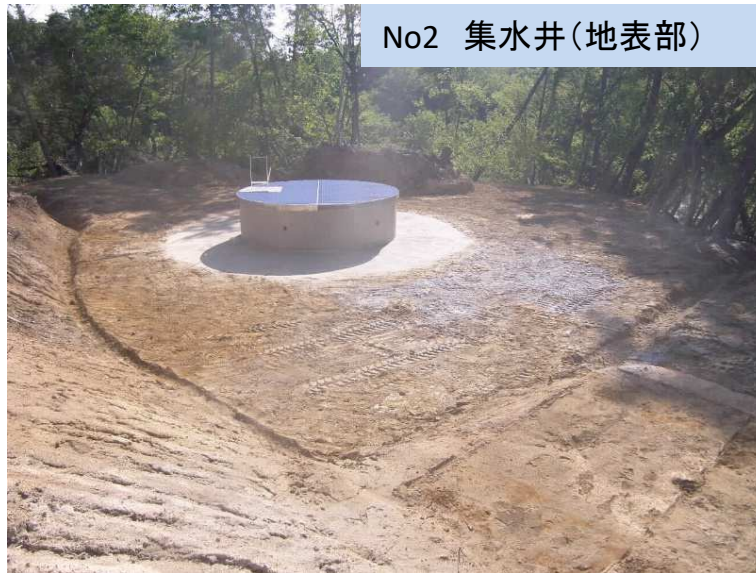
令和4年12月26日現在
長野県土尻川砂防事務所

No2集水井 令和4年5月末に完成しました。

集水井 $\Phi 3.5\text{m}$ H=21.4m

集水ボーリング 16本 $\Sigma L=880\text{m}$

排水ボーリング L=67m



No2 集水井(地表部)



集水ボーリング施工状況

集水ボーリング施工完了



水抜きパイプから湧水の状況



長野市小松原地すべりの状況

令和4年12月26日現在
長野県土尻川砂防事務所

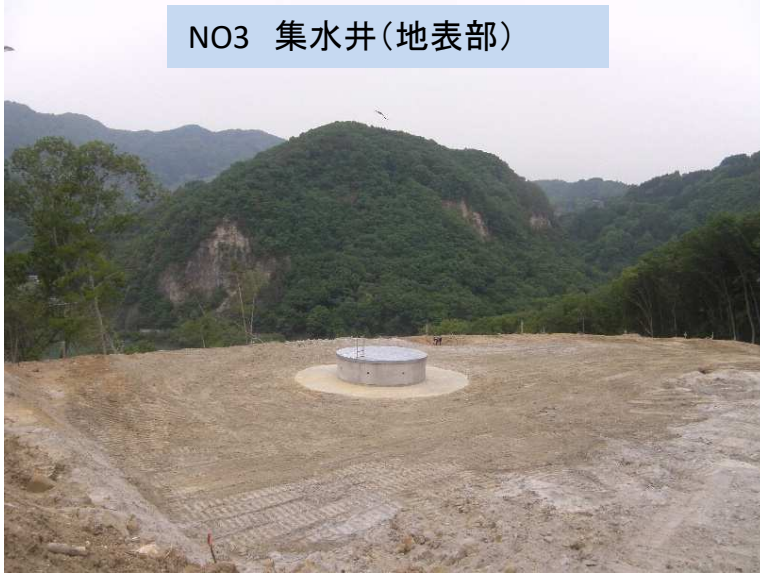
No3集水井 令和4年5月末に完成しました。

集水井 $\Phi 3.5\text{m}$ $H=22\text{m}$

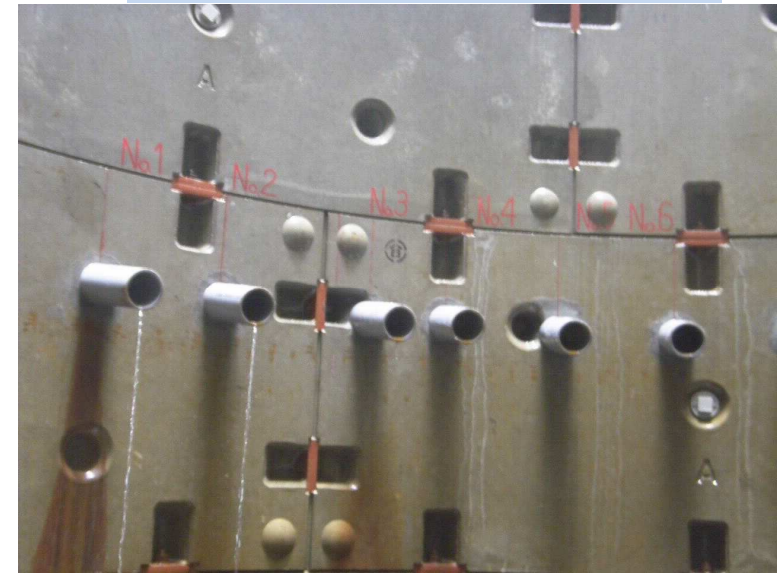
集水ボーリング 上段 12本 下段12本 $\Sigma L=924\text{m}$

排水ボーリング $L=55\text{m}$

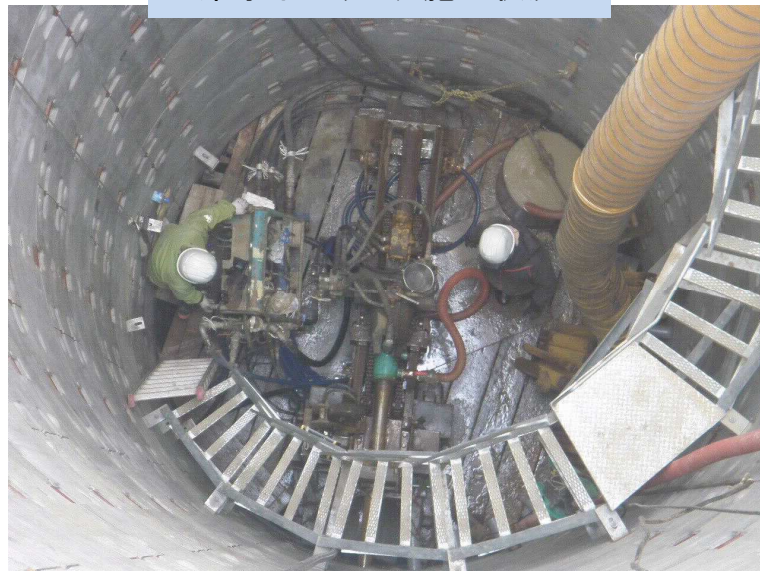
NO3 集水井(地表部)



集水ボーリング上段からの湧水



集水ボーリング施工状況



土砂片付け状況

