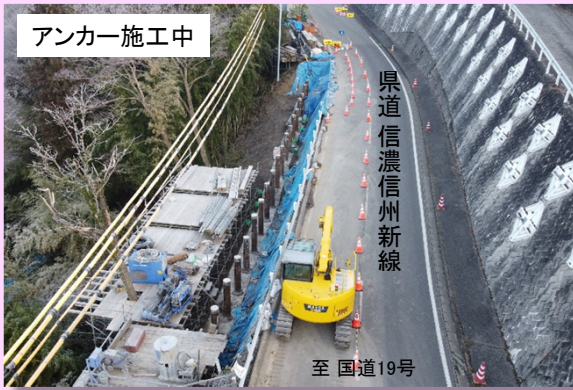
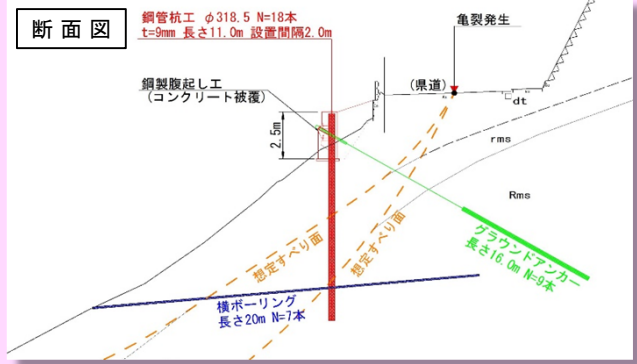
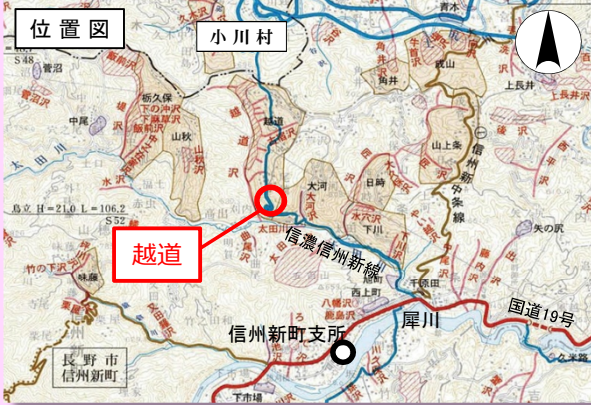


長野市信州新町の地すべり防止施設が完成しました

長野市信州新町 越道の尾崎地区において、地すべり工事の一部が完成しました。

当工事は、地すべりブロックの移動を抑止するためにアンカー付鋼管杭を県道 信濃信州新線の谷側に設置するもので、尾崎地区の住宅、公民館、県道を保全する事業です。同時に横ボーリング



地区防災マップが完成しました

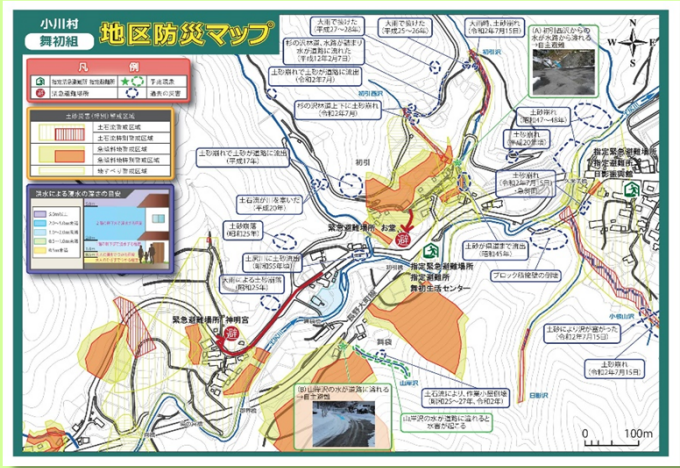
小川村上和区において作成を支援していた「地区防災マップ」が完成しました。

地区防災マップとは、既存のハザードマップに避難経路や災害の予兆現象等を追加したもので、地域独自の避難体制づくりに役立つため、区内全戸に配布します。



災害の備え	
非常持出品リスト	
食料	【お菓子の類】(非常時用) 常温保存、賞味期限、(非常時用) 常温保存、賞味期限、(非常時用) 常温保存、賞味期限
飲料	常温保存、賞味期限、(非常時用) 常温保存、賞味期限
衣類	防寒着、寝具、タオル、手拭、タオル、手拭、タオル
衛生用品	歯ブラシ、歯磨き粉、洗剤、洗面用具、非常時用トイレ用品
現金	現金、現金、現金
その他	重要書類、貴重品、薬、楽器、カメラ、スマートフォン、充電器、モバイルバッテリー、ラジオ、懐中電灯、指輪、結婚指輪、遺言
※1) 非常持出品は必ず持ち出しやすい場所に保管してください。	
※2) 非常持出品は必ず持ち出しやすい場所に保管してください。	
※3) 非常持出品は必ず持ち出しやすい場所に保管してください。	
※4) 非常持出品は必ず持ち出しやすい場所に保管してください。	
※5) 非常持出品は必ず持ち出しやすい場所に保管してください。	

わが家の防災メモ	
おが家の避難場所	
地区の避難場所	TEL:
学区で決めた集合場所	TEL:
家族一家族一、個人連絡先	TEL:
氏名	TEL
氏名	TEL
氏名	TEL
氏名	TEL
氏名	TEL
氏名	TEL
氏名	TEL
氏名	TEL



令和2年7月豪雨災害の復旧について

令和2年7月豪雨災害の復旧については、地すべりによる被害が発生した3箇所について「災害関連緊急地すべり対策事業」が採択され、応急工事を施工後、全箇所の本工事を発注しました。



(地) 中牧 小川村 中牧

斜面对策工

吹付法枠工 A=1,256 m²
 アンカー工 L=12.0~28.5m
 N=59本
 横ボーリング工 ΣL=825m



(地) 北尾 小川村 北尾

斜面对策工

吹付法枠工 A=1,545m²
 鉄筋挿入工 N=350本

モルタル吹付工 A=2,560m²
 アンカー工 L=18.0~18.5m
 N=54本
 横ボーリング工 ΣL=225m



(地) 根越

長野市大岡 根越

斜面对策工

吹付法枠工
 A=1,330 m²
 アンカー工
 L=15.5~16.5m
 N=50本
 横ボーリング工
 ΣL=164m

庁舎の耐震化工事について

耐震化工事が11月から始まりました。しゅん工は令和4年3月の予定です。
 現在の事務所は、昭和28年（1953年）に建てられました。築67年になります。
 この度、仮倉庫が建てられ、新設の車庫倉庫が完成しました。順次工事の様子を掲載していく予定です。



仮倉庫と事務所



新設された車庫倉庫

発行 長野県土尻川砂防事務所
 〒381-3163 長野県長野市七二会己973-1
 電話 026-229-2511 FAX 026-229-1024 E-mail dojirisabo@pref.nagano.lg.jp
<http://www.pref.nagano.lg.jp/dojirisabo/index.html>