

北 部

令和2年7月豪雨災害による被災箇所の工事進捗状況（令和4年3月25日現在）



241 (主) 信濃信州新線 長野市上楠川
工 期：R2. 1. 6～R3. 9. 30 **竣工**
施工者：久米路建設 (株)

被災の状況	現場の状況

508 (一) 長野戸隠線 長野市 百舌原
工 期：R3. 2. 2～R3. 7. 20 **竣工**
施工者：(株)丸和

被災の状況	現場の状況

233 (一) 鳥居川 飯綱町葬祭センター前
工 期：R2. 12. 17～R3. 5. 17 **竣工**
施工者：大新土木(株)

被災の状況	現場の状況

235 (一) 斑尾川 飯綱町毛見橋上他 1
工 期：R3. 1. 7～R4. 1. 31 **竣工**
施工者：島崎建設(株) (工事中～10月末)

被災の状況	現場の状況

247 (主) 信濃信州新線 長野市峠下
工 期：R2. 12. 19～R3. 11. 8 **竣工**
施工者：(株)唐木澤商事

被災の状況	現場の状況

506 (一) 浅川 長野市直の橋上
工 期：R3. 1. 30～R3. 8. 27 **竣工**
施工者：(株)高見澤

被災の状況	現場の状況

248 (一) 栃原北郷信濃線 長野市 折橋
工 期：R2. 9. 11～R3. 6. 30 **竣工**
施工者：(株)和田組

被災の状況	現場の状況

569 (急) 横棚 長野市横棚 **竣工**
工 期：R2. 7. 25～R3. 3. 30
施工者：栄和土木(株)/川浦土建(株)

被災の状況	現場の状況

246 (一) 戸隠篠ノ井線 長野市 日照田
工 期：R3. 1. 28～R3. 7. 7 **竣工**
施工者：(株)信州林業

被災の状況	現場の状況

509 (一) 小川長野線 長野市坪根
工 期：R3. 1. 26～R3. 7. 26 **竣工**
施工者：(有)宮入商会

被災の状況	現場の状況

230 (一) 裾花川 長野市裾花ダム
工 期：R2. 7. 9～R2. 9. 30 **竣工**
施工者：栄和土木(株)

被災の状況	復旧後の状況

507 (主) 長野戸隠線 長野市茂菅
工 期：R2. 9. 1～R3. 3. 29 **竣工**
施工者：(株)中重建設

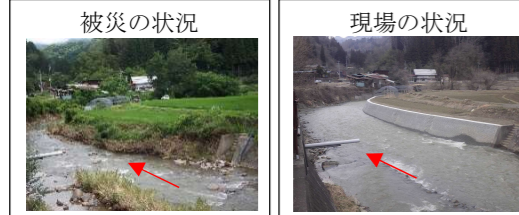
被災の状況	現場の状況

工期は、現場状況により変更となる事があります。

令和2年7月豪雨災害による被災箇所の工事進捗状況（令和4年3月25日現在）



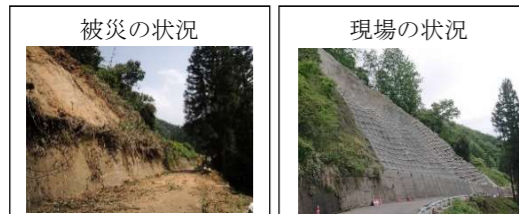
232 (一) 土尻川 長野市中条
 工期：R3. 1. 26～R4. 3. 18
 進捗率 竣工
 施工者：(株)フクヤ(工事中止～10月)



252 (主) 戸隠篠ノ井線 長野市 塩橋
 工期：R3. 2. 3～R3. 7. 16
 進捗率 竣工
 施工者：(有)MDK



243 (一) 岩本里穂刈線 長野市栗屋他1
 工期：R2. 8. 25～R3. 8. 20
 進捗率 竣工
 施工者：(株)小池組



244 (一) 信州新中条線 長野市処理場上
 工期：R2. 9. 18～R3. 7. 16
 進捗率 竣工
 施工者：中堀建設(株)



251 (一) 岩本里穂刈線 長野市埋家口下
 工期：R2. 12. 10～R3. 9. 30
 進捗率 竣工
 施工者：(株)小池組



236 (一) 犀川 長野市久米路橋下
 工期：R3. 6. 1～R4. 1. 26
 進捗率 竣工
 施工者：更水建設工業(株)



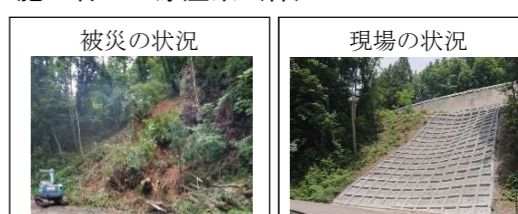
237 (一) 当信川 長野市 信級
 工期：R2. 1. 9～R3. 10. 29
 進捗率 竣工
 施工者：(株)中村組



240 (一) 柳久保川 長野市 蕨平下
 工期：R3. 2. 3～R3. 7. 23
 進捗率 竣工
 施工者：(株)キッツワーク



245 (一) 小峰稲荷山線牧田中配水池他1
 工期：R2. 12. 10～R3. 6. 9
 進捗率 竣工
 施工者：上原産業(株)



238 (一) 柳久保川 長野市 蕨平上
 工期：R2. 7. 11～R2. 10. 9
 進捗率 竣工
 施工者：(株)キッツワーク



242 (一) 小島信濃木崎(停)線 長野市 琵琶滝橋下
 工期：R2. 10. 20～R3. 5. 21
 進捗率 竣工
 施工者：(株)中村組



250 (一) 小島信濃木崎(停)線 長野市 小島橋上
 工期：R2. 12. 22～R3. 8. 31
 進捗率 竣工
 施工者：(株)中村組



231 (一) 犀川 長野市川口橋下
 工期：R2. 11. 25～R3. 6. 22
 進捗率 竣工
 施工者：北澤建材(株)



南部