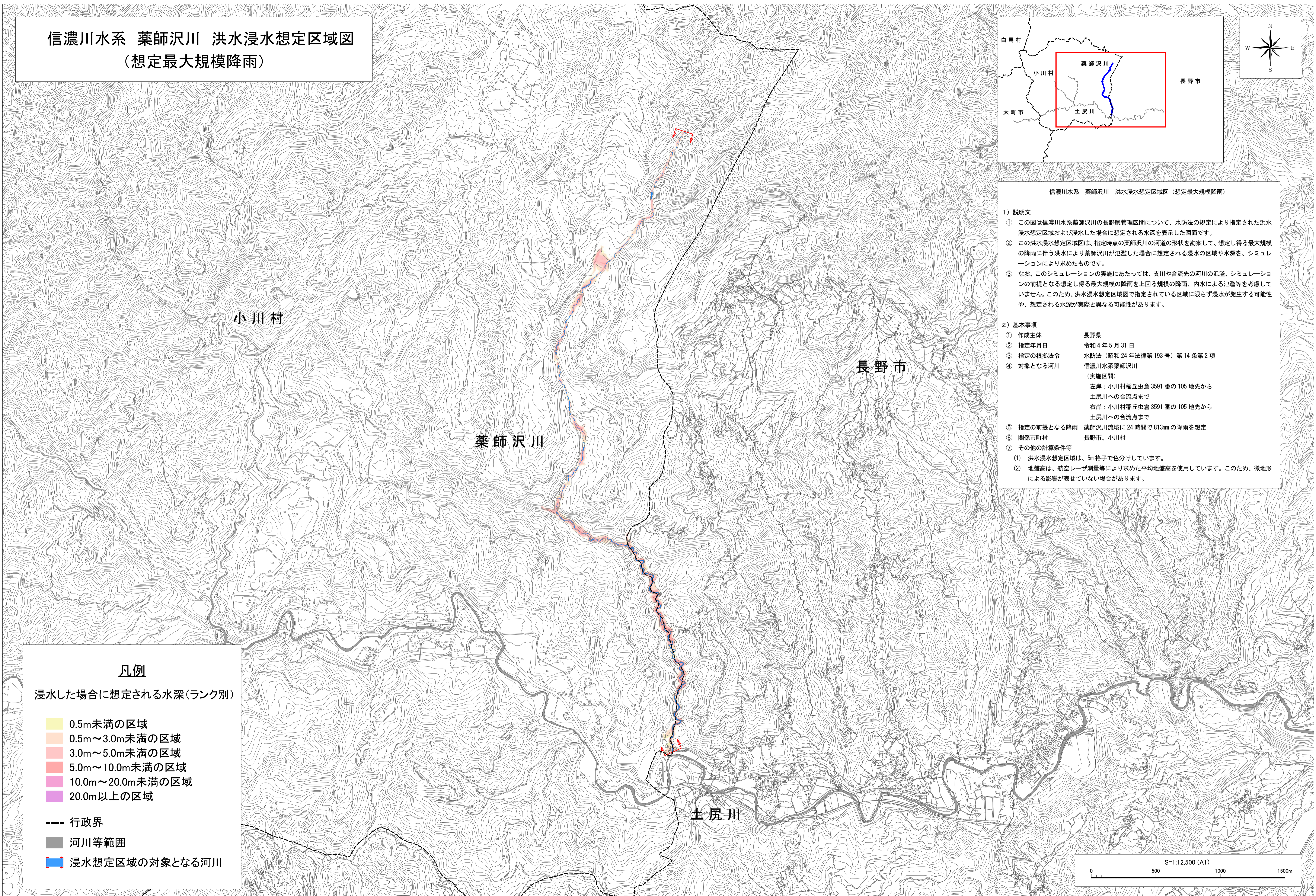
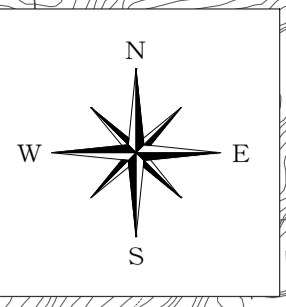
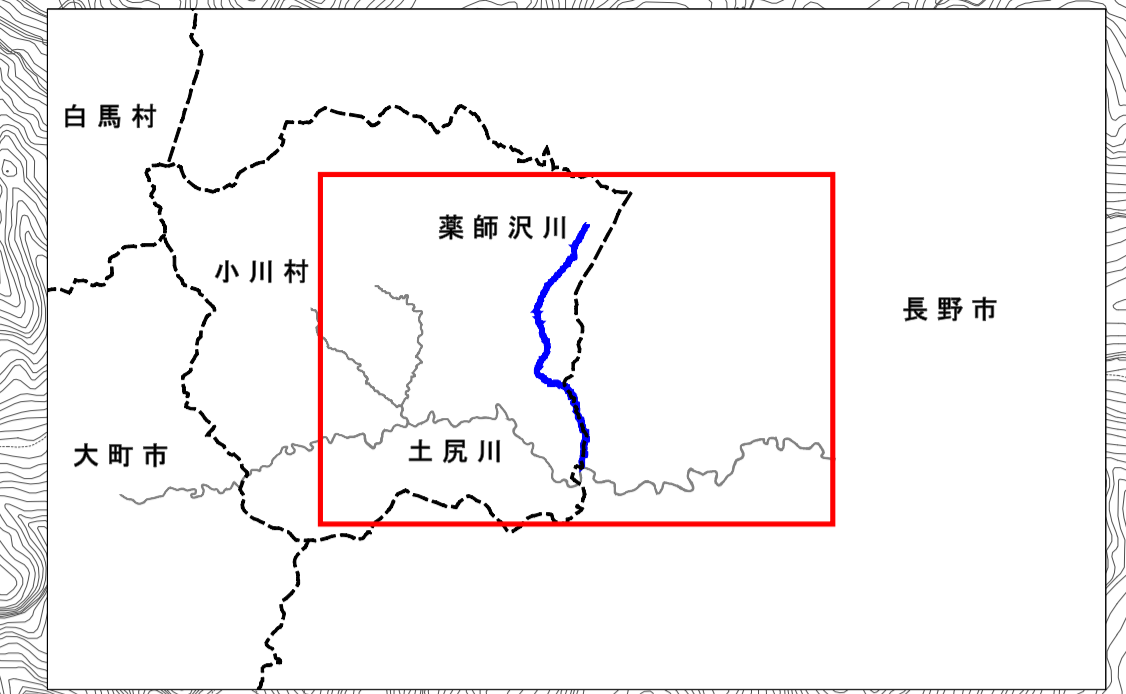


信濃川水系 薬師沢川 洪水浸水想定区域図 (想定最大規模降雨)



信濃川水系 薬師沢川 洪水浸水想定区域図 (想定最大規模降雨)

1) 説明文

- この図は信濃川水系薬師沢川の長野県管理区間について、水防法の規定により指定された洪水浸水想定区域および浸水した場合に想定される水深を表示した図面です。
- この洪水浸水想定区域図は、指定時点の薬師沢川の河道の形状を勘案して、想定し得る最大規模の降雨に伴う洪水により薬師沢川が氾濫した場合に想定される浸水の区域や水深を、シミュレーションにより求めたものです。
- なお、このシミュレーションの実施にあたっては、支川や合流先の河川の氾濫、シミュレーションの前提となる想定し得る最大規模の降雨を上回る規模の降雨、内水による氾濫等を考慮していません。このため、洪水浸水想定区域図で指定されている区域に限らず浸水が発生する可能性や、想定される水深が実際と異なる可能性があります。

2) 基本事項

① 作成主体	長野県
② 指定年月日	令和4年5月31日
③ 指定の根拠法令	水防法(昭和24年法律第193号)第14条第2項
④ 対象となる河川	信濃川水系薬師沢川 (実施区間) 左岸: 小川村稲丘虫倉3591番の105地先から土尻川への合流点まで 右岸: 小川村稲丘虫倉3591番の105地先から土尻川への合流点まで
⑤ 指定の前提となる降雨	薬師沢川流域に24時間で813mmの降雨を想定
⑥ 関係市町村	長野市、小川村
⑦ その他の計算条件等	(1) 洪水浸水想定区域は、5m格子で色分けしています。 (2) 地盤高は、航空レーザ測量等により求めた平均地盤高を使用しています。このため、微地形による影響が表せていない場合があります。

凡例

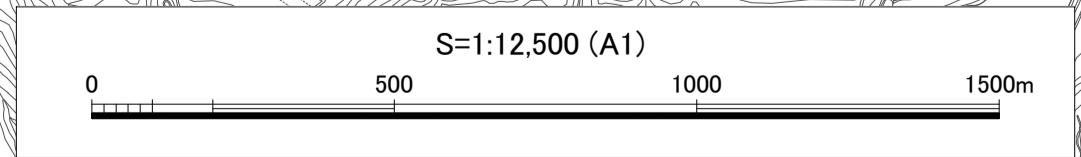
浸水した場合に想定される水深(ランク別)

黄色	0.5m未満の区域
オレンジ	0.5m～3.0m未満の区域
赤	3.0m～5.0m未満の区域
赤紫	5.0m～10.0m未満の区域
紫	10.0m～20.0m未満の区域
深紫	20.0m以上の区域

--- 行政界

■ 河川等範囲

■ 浸水想定区域の対象となる河川



この地図の作成に当たっては、国土地理院長の承認を得て、同院発行の基盤地図情報を使用した。(測量法に基づく国土地理院長承認(使用)R 4JHs 75)