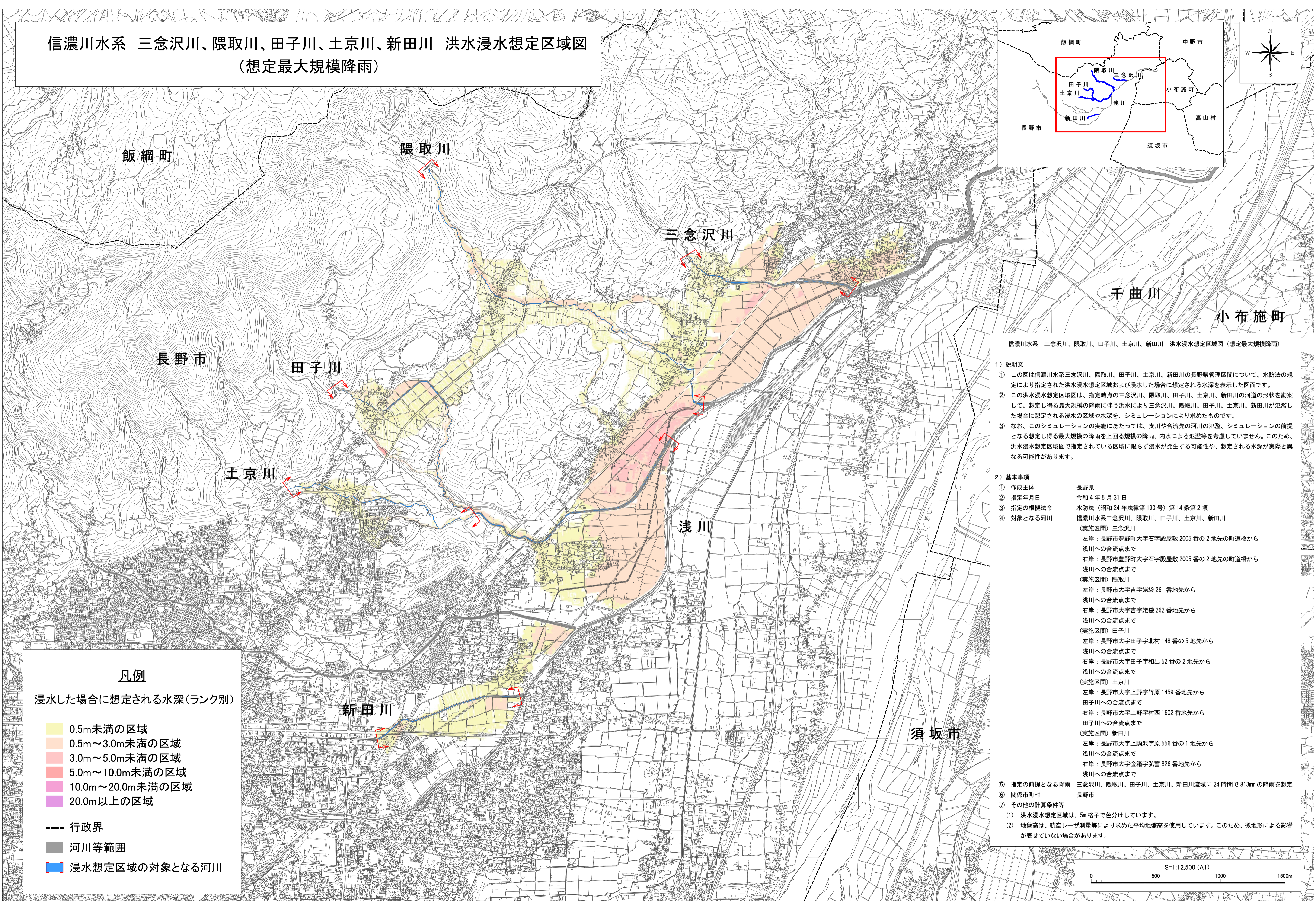
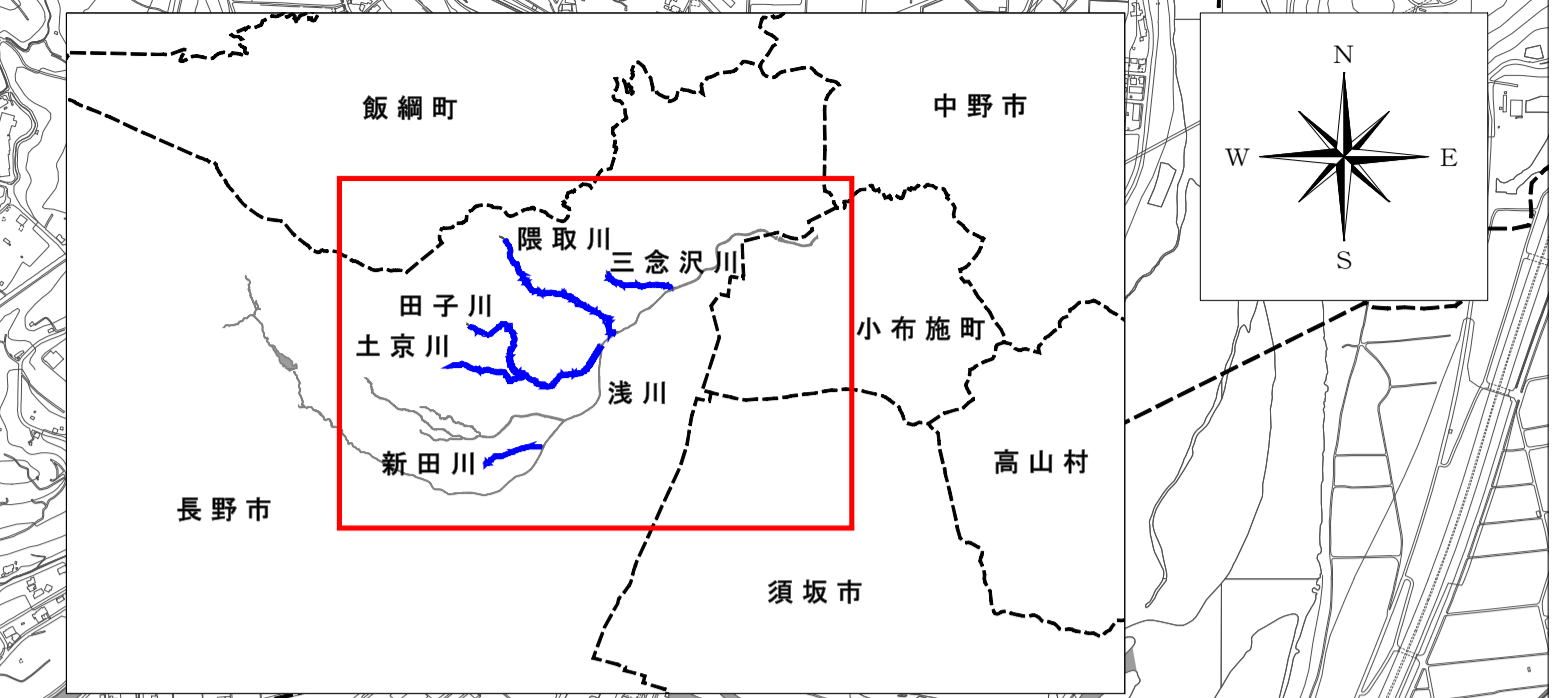


信濃川水系 三念沢川、隈取川、田子川、土京川、新田川 洪水浸水想定区域図
(想定最大規模降雨)



信濃川水系 三念沢川、隈取川、田子川、土京川、新田川 洪水浸水想定区域図 (想定最大規模降雨)

- 1) 説明文
- この図は信濃川水系三念沢川、隈取川、田子川、土京川、新田川の長野県管理区間について、水防法の規定により指定された洪水浸水想定区域および浸水した場合に想定される水深を表示した図面です。
 - この洪水浸水想定区域図は、指定時点の三念沢川、隈取川、田子川、土京川、新田川の河道の形状を勘案して、想定し得る最大規模の降雨に伴う洪水により三念沢川、隈取川、田子川、土京川、新田川が氾濫した場合に想定される浸水の区域や水深を、シミュレーションにより求めたものです。
 - なお、このシミュレーションの実施にあたっては、支川や合流先の河川の氾濫、シミュレーションの前提となる想定し得る最大規模の降雨を上回る規模の降雨、内水による氾濫等を考慮していません。このため、洪水浸水想定区域図で指定されている区域に限らず浸水が発生する可能性や、想定される水深が実際と異なる可能性があります。
- 2) 基本事項
- 作成主体 長野県
 - 指定年月日 令和4年5月31日
 - 指定の根拠法令 水防法(昭和24年法律第193号)第14条第2項
 - 対象となる河川 信濃川水系三念沢川、隈取川、田子川、土京川、新田川
(実施区間) 三念沢川
左岸：長野市豊野町大字石字殿屋敷 2005 番の 2 地先の町道橋から浅川への合流点まで
右岸：長野市豊野町大字石字殿屋敷 2005 番の 2 地先の町道橋から浅川への合流点まで
(実施区間) 隈取川
左岸：長野市大字吉字姥袋 261 番地先から浅川への合流点まで
右岸：長野市大字吉字姥袋 262 番地先から浅川への合流点まで
(実施区間) 田子川
左岸：長野市大字田子字北村 148 番の 5 地先から浅川への合流点まで
右岸：長野市大字田子字和出 52 番の 2 地先から浅川への合流点まで
(実施区間) 土京川
左岸：長野市大字上野字竹原 1459 番地先から田子川への合流点まで
右岸：長野市大字上野字村西 1602 番地先から田子川への合流点まで
(実施区間) 新田川
左岸：長野市大字上駒字原 556 番の 1 地先から浅川への合流点まで
右岸：長野市大字金箱字弘誓 826 番地先から浅川への合流点まで
- 指定の前提となる降雨 三念沢川、隈取川、田子川、土京川、新田川流域に 24 時間で 813mm の降雨を想定
 - 関係市町村 長野市
 - その他の計算条件等
 - 洪水浸水想定区域は、5m 格子で色分けしています。
 - 地盤高は、航空レーザ測量等により求めた平均地盤高を使用しています。このため、微地形による影響が表せていない場合があります。

凡例

浸水した場合に想定される水深(ランク別)

- 0.5m未満の区域
- 0.5m～3.0m未満の区域
- 3.0m～5.0m未満の区域
- 5.0m～10.0m未満の区域
- 10.0m～20.0m未満の区域
- 20.0m以上の区域

- 行政界
- 河川等範囲
- 浸水想定区域の対象となる河川

