

クリーンピア千曲の完全復旧に向け引き続き工事を進めます

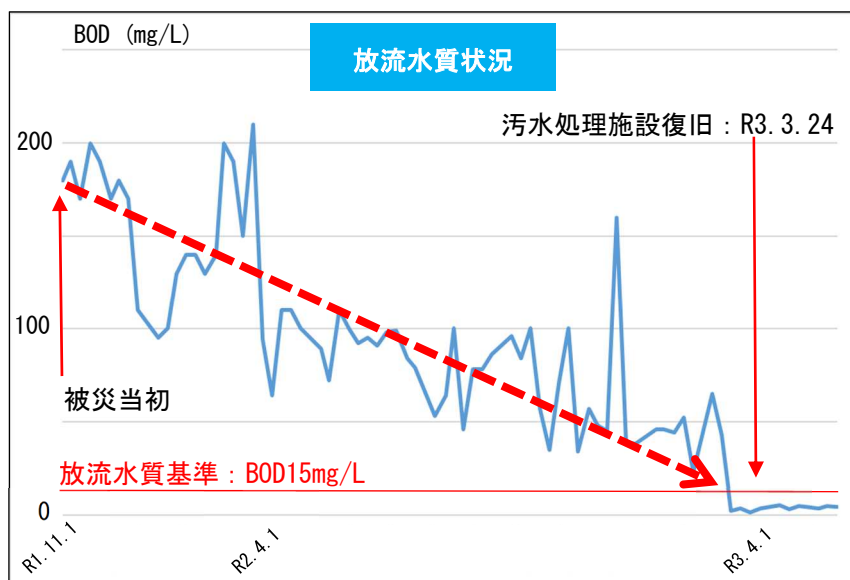
令和元年東日本台風により被災したクリーンピア千曲については、皆様から節水へのご協力をいただきながら復旧工事を進めてまいりました。

本年3月には、汚水を浄化する機能が復旧し、被災前の放流水質に戻ったことから、以前と同様の下水道利用が可能となりました。

これまでの皆様のご協力に感謝申し上げます。

現在は、来年3月末までの完全復旧を目指し汚泥処理施設等の復旧のほか、災害への備えを強化するため、電気設備の1階から2階への移設や重要施設の扉の耐水化などを進めております。

引き続き、皆様に安心してご利用いただける下水道施設を目指して取り組んでまいります。



皆様には、復旧工事及び正しい下水道のご利用に引き続きご理解、ご協力をお願いします



一お問い合わせ先一

○千曲川流域下水道事務所下流施設課 《クリーンピア千曲》
 電話: 026-257-4000 FAX: 026-257-4428
 電子メール: chikumagawaryuiki@pref.nagano.lg.jp
 ホームページ: <https://www.pref.nagano.lg.jp/chikumagawaryuiki/>

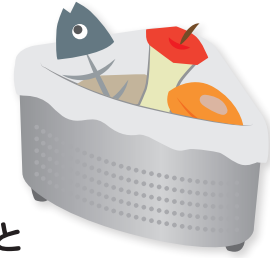
下水道を正しく使いましょう

皆様の気配りが水環境を守り、下水処理の手助けになります

台所編

生ごみや油は流さない

- ▶ 流しにネットを設置する等、工夫をお願いします。
- ▶ 油は新聞紙やキッチンペーパー、凝固剤等を使ってごみと一緒に捨ててください。



台所用洗剤は適量を使う

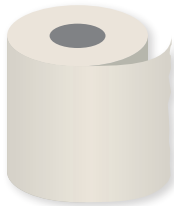
- ▶ 使い終わった食器は紙でふきとってから洗うなどすると洗剤の節約や節水にもつながります。



トイレ編

トイレットペーパーを使い、ゴミは流さない

- ▶ ティッシュペーパーは水に溶けないのでトイレットペーパーを使って下さい。



お風呂洗面所編

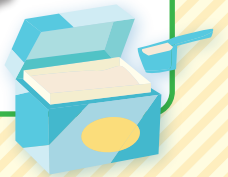
髪の毛は流さない

- ▶ 排水口にネットを設置する等の工夫をお願いします。



洗濯編

洗濯用洗剤は適量を使う



その他

危険物は流さない

- ▶ 残った灯油、農薬等の危険物は使い切るか、専門業者に処理をお願いします。

公共ますに物や雨水を流さない

- ▶ 雨水が流れ込むと、処理場で処理する水の量が増大してしまいます。

