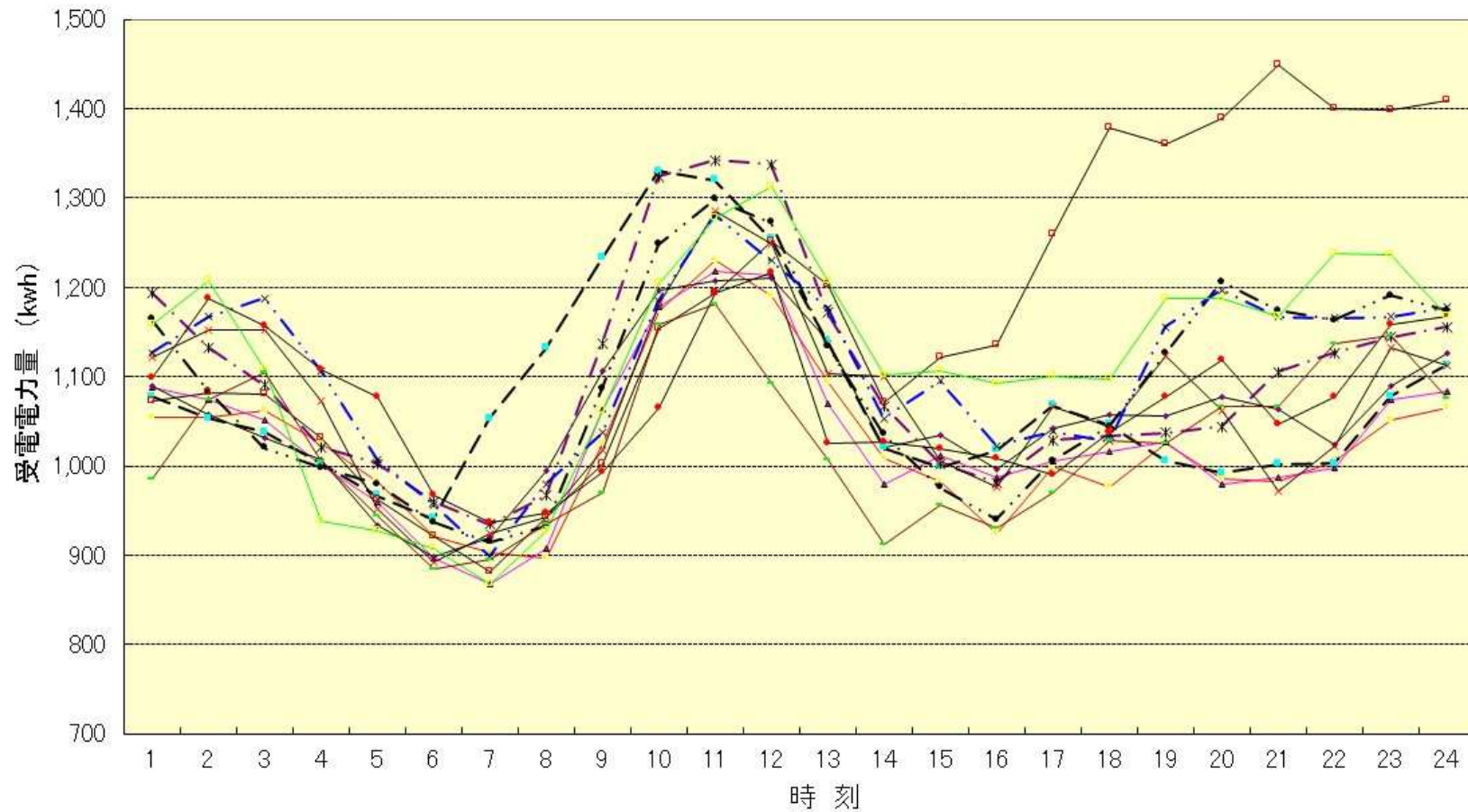


## 令和元年度 月別最大負荷日 負荷曲線



—○— 4月22日	—▲— 5月27日	—◆— 6月30日	—■— 7月4日	—*— 8月26日	—●— 9月4日
—□— 10月12日	—×— 11月26日	—×— 12月25日	—●— 1月2日	—○— 2月12日	—○— 3月4日

※11月26日、12月25日、1月2日、2月12日、3月4日のデータは、平成30年度の数值である。