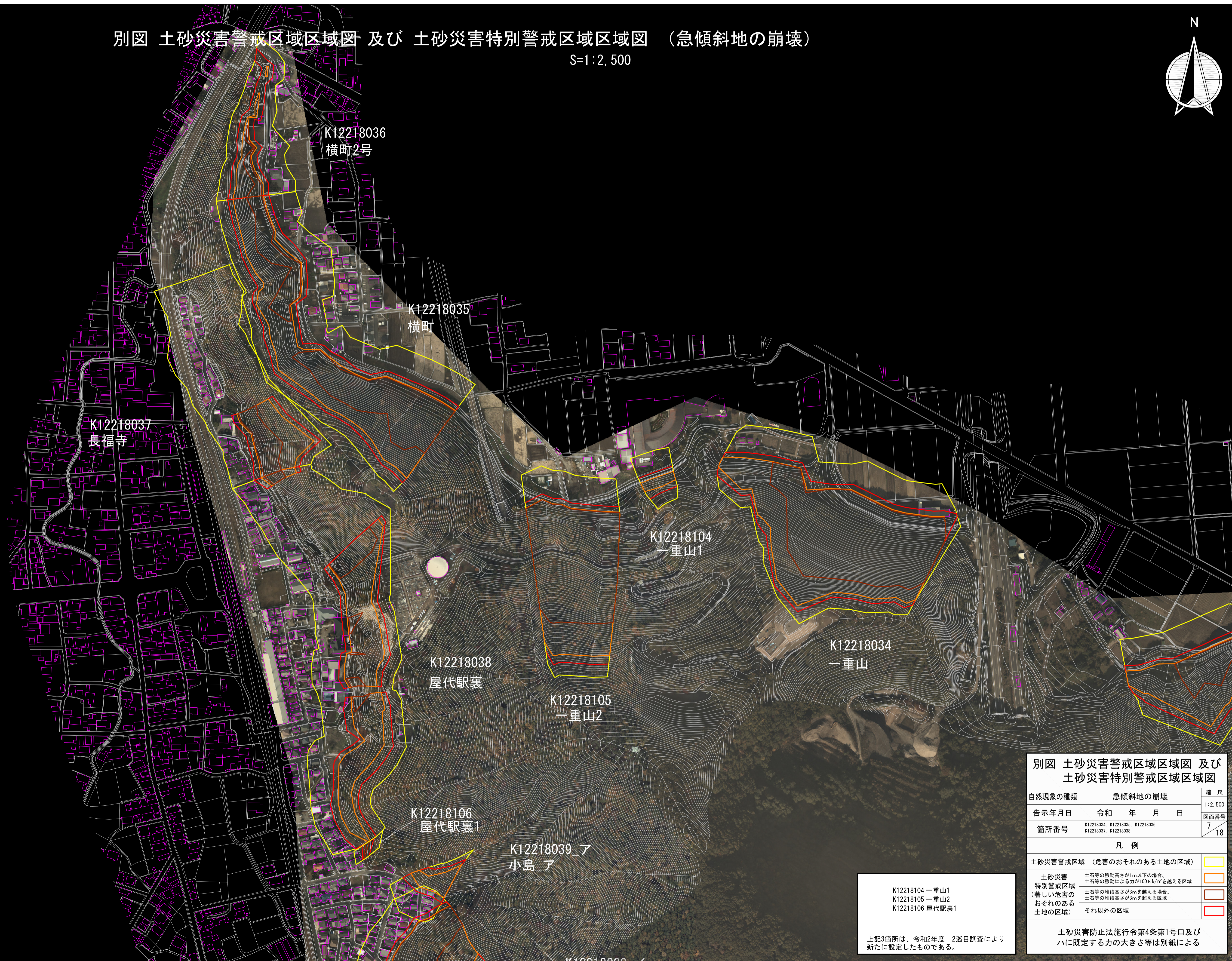
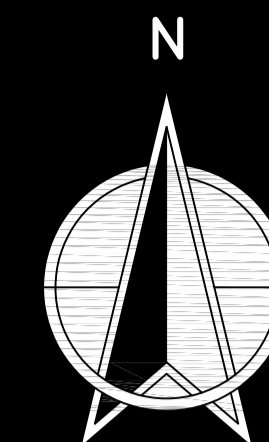


別図 土砂災害警戒区域区域図 及び 土砂災害特別警戒区域区域図 (急傾斜地の崩壊)

S=1:2,500



別図 土砂災害警戒区域区域図 及び 土砂災害特別警戒区域区域図

自然現象の種類	急傾斜地の崩壊	縮尺
告示年月日	令和 年 月 日	1:2,500
箇所番号	K12218034, K12218035, K12218036 K12218037, K12218038	図面番号 7 / 18

凡例

土砂災害警戒区域 (危害のおそれのある土地の区域)	
土砂災害特別警戒区域 (著しい危害のおそれのある土地の区域)	
土砂災害特別警戒区域 (著しい危害のおそれのある土地の区域)	
それ以外の区域	

K12218104 一重山1
K12218105 一重山2
K12218106 屋代駅裏1

上記3箇所は、令和2年度 2巡回調査により新たに設定したものである。

土砂災害防止法施行令第4条第1号口及びハに既定する力の大きさ等は別紙による