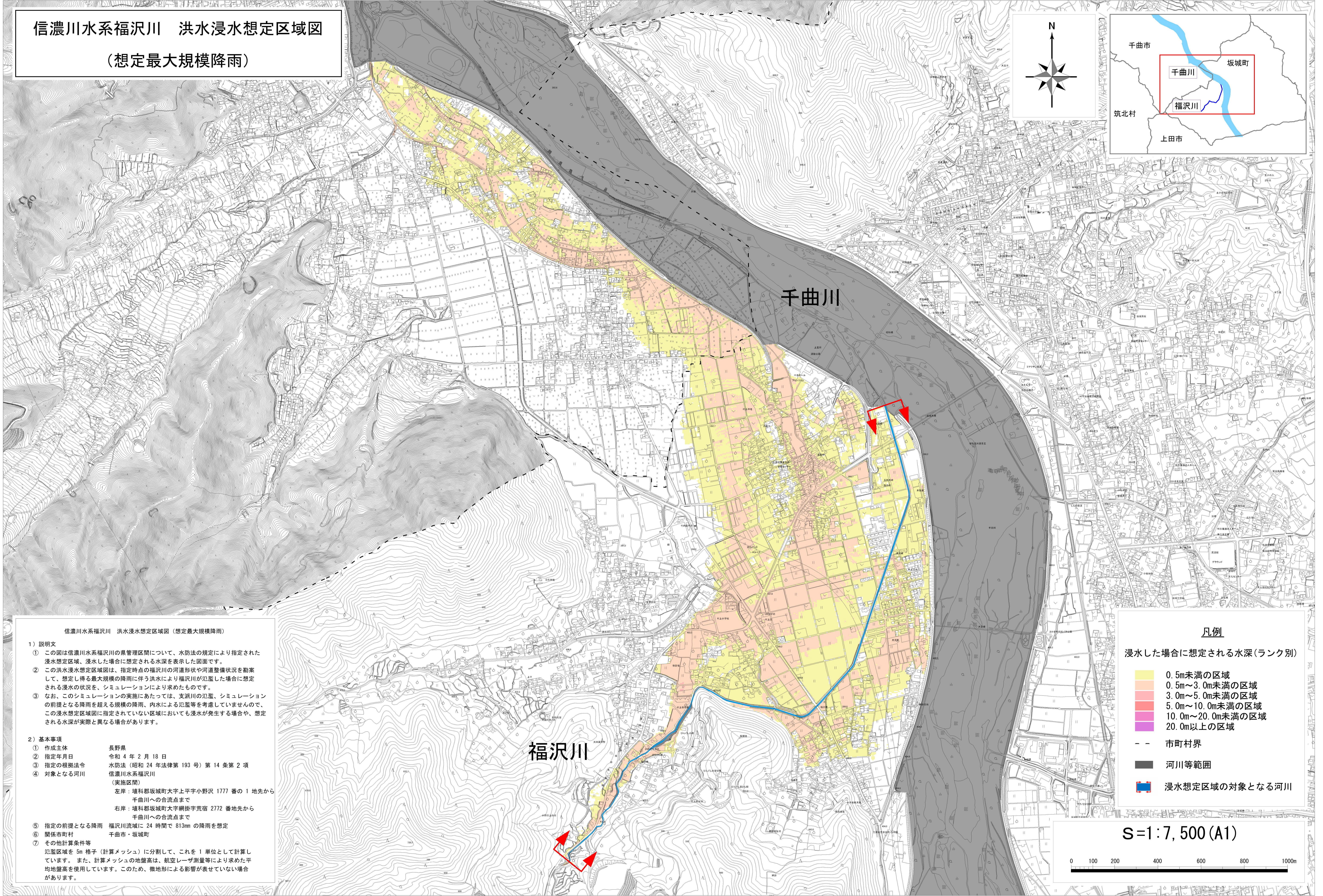
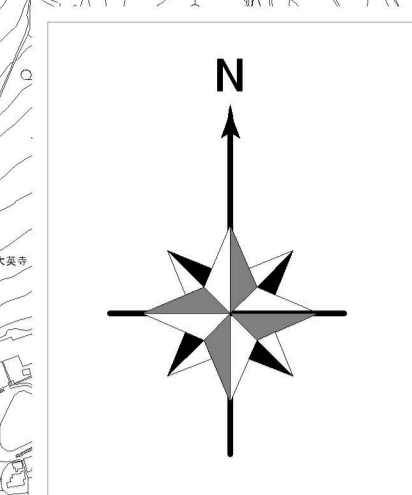


信濃川水系福沢川 洪水浸水想定区域図

(想定最大規模降雨)



千曲川

福沢川

信濃川水系福沢川 洪水浸水想定区域図 (想定最大規模降雨)

1) 説明文
① この図は信濃川水系福沢川の県管理区間について、水防法の規定により指定された浸水想定区域、浸水した場合に想定される水深を表示した図面です。
② この洪水浸水想定区域図は、指定時点の福沢川の河道形状や河道整備状況を勘案して、想定し得る最大規模の降雨に伴う洪水により福沢川が氾濫した場合に想定される浸水の状況を、シミュレーションにより求めたものです。
③ なお、このシミュレーションの実施にあたっては、支派川の氾濫、シミュレーションの前提となる降雨を超える規模の降雨、内水による氾濫等を考慮していませんので、この浸水想定区域図に指定されていない区域においても浸水が発生する場合や、想定される水深が実際と異なる場合があります。

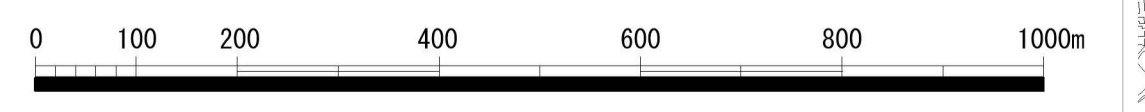
2) 基本事項
① 作成主体 長野県
② 指定年月日 令和4年2月18日
③ 指定の根拠法令 水防法(昭和24年法律第193号)第14条第2項
④ 対象となる河川 信濃川水系福沢川(実施区間)
左岸: 埴科郡坂城町大字上平字小野沢 1777番の1地先から千曲川への合流点まで
右岸: 埴科郡坂城町大字網掛字荒宿 2772番地先から千曲川への合流点まで
⑤ 指定の前提となる降雨 福沢川流域に24時間で813mmの降雨を想定
⑥ 関係市町村 千曲市・坂城町
⑦ その他計算条件等 氾濫区域を5m格子(計算メッシュ)に分割して、これを1単位として計算しています。また、計算メッシュの地盤高は、航空レーザ測量等により求めた平均地盤高を使用しています。このため、微地形による影響が表せていない場合があります。

凡例

浸水した場合に想定される水深(ランク別)

Yellow	0.5m未満の区域
Orange	0.5m~3.0m未満の区域
Red	3.0m~5.0m未満の区域
Pink	5.0m~10.0m未満の区域
Purple	10.0m~20.0m未満の区域
Purple	20.0m以上の区域
Dashed line	市町村界
Grey	河川等範囲
Blue line with red arrows	浸水想定区域の対象となる河川

S=1:7,500(A1)



この地図は、千曲市発行の2,500分の1千曲市都市計画基本図を複製したものである。(承認番号:3都第430号)
この地図は、坂城町発行の1,000分の1坂城町都市計画基本図を複製したものである。(承認番号:3坂建都第97号)