

台風第19号による県内への影響について

令和元年10月12日（土）15:00現在

種別		発表		解除
警報等	特別警報			
	大雨警報	10/12 07:40	上田、佐久地域 長野、中野飯山、大北、松本、諏訪、 上伊那、木曾、下伊那地域	
	洪水警報	10/12 07:40 09:03 10:56 12:18 14:39	諏訪・上伊那地域 佐久地域 長野、松本、下伊那地域 長野飯山、大北 木曾地域	
	暴風警報	10/12 07:40	全県	
	土砂災害警戒情報	10/12 12:30 13:05 14:40 15:05 15:30	長谷（伊那市）、富士見町 佐久穂町 小諸市、御代田町 佐久市、北相木村、茅野市 軽井沢町	
	洪水予報	レベル4相当（氾濫危険水位到達） 10/12 15:10 15:10 15:25	千曲川（佐久市塩名田） 千曲川（上田市生田） 洪水予報発表（千曲川）	
雨量の状況	主な時間雨量	釜沢（大鹿村）17mm/h、初谷（佐久市）44mm/h、中房（安曇野市）15mm/h		
	累計雨量	釜沢（大鹿村）134mm、初谷（佐久市）313mm、中房（安曇野市）128mm		
風速		長野市（長野）18.6m/s、飯島町（飯島）17.8m/s、諏訪市（諏訪）17.0m/s		
人的被害				
住家被害	全壊・半壊 一部損壊	全壊	半壊	一部損壊
	床上浸水			
	床下浸水			
その他被害				
影響		状況		解除・復旧・帰宅
避難状況	避難指示（緊急） （時間は最新発表時間）			
	避難勧告	3市町村1,104世帯2,812名（詳細は別紙のとおり）		
	避難準備・高齢者等避難 （時間は新発表時間）	16市町村20,967世帯52,278名（詳細は別紙のとおり）		
	避難所 （避難者有）	34市町村237施設127世帯185名（詳細は別紙のとおり）		
孤立集落				
交通	道路	(高速道路) ○上信越自動車道 10/12 須坂長野東IC～藤岡IC ○中部横断自動車道 10/12 佐久小諸JCT～八千穂高原IC ○長野自動車道 10/12 安曇野IC～更埴JCT (国管理道路) 10/12 11:45 (国)18号 碓氷バイパス (県管理道路) 16路線20区間（詳細は別紙のとおり）		
	鉄道	<運転見合わせ> 別紙のとおり		
	松本空港	<欠航> 別紙のとおり		

ライフライン	停電		
	断水		
学校関係	公立学校休校等	<登校遅延>	
		<休校情報>	
	私立学校休校等	<登校遅延>	
		<休校情報>	
県本部		<警戒・対策本部> 10/11 15:30 警戒・対策本部設置 第1回 警戒・対策本部員会議 開催	
市町村本部		<災害対策本部> 10/12 11:23 千曲市 災害対策本部設置 13:00 長和町 災害対策本部設置 14:00 佐久市 災害対策本部設置	
		<災害警戒本部> 10/11 9:00 千曲市 災害警戒本部設置 10:00 佐久市 災害警戒本部設置 10:00 須坂市 災害警戒本部設置 12:00 小布施町 災害警戒本部設置 13:10 岡谷市 災害警戒本部設置 13:30 南箕輪村 災害警戒本部設置 16:00 長野市 災害警戒本部設置 16:15 高山村 災害警戒本部設置 17:00 茅野市 災害警戒本部設置 10/12 07:40 青木村 災害警戒本部設置 07:40 原村 07:40 辰野町 災害警戒本部設置 07:50 駒ヶ根市 災害警戒本部設置 08:00 小海町 災害警戒本部設置 08:00 下諏訪町 警戒態勢 08:00 箕輪町 災害警戒本部設置 08:10 阿南町 警戒二次 08:15 飯田市 第3警戒態勢 08:30 高森町 警戒態勢 08:30 池田町 災害警戒本部設置 08:30 飯山市 災害警戒本部設置 09:00 下条村 災害警戒本部設置 09:00 泰阜村 災害警戒本部設置 09:00 木祖村 災害警戒本部設置 09:00 木島平村 関係者会議 09:20 佐久穂町 災害警戒本部設置 09:30 喬木村 災害警戒本部設置 10:00 南相木村 災害警戒本部設置 10:00 南木曾町 災害警戒本部設置 10:00 小谷村 災害警戒本部設置 10:30 飯島町 災害警戒本部設置 10:56 筑北村 災害警戒本部設置 11:20 立科町 災害警戒本部設置 11:30 中川村 災害警戒本部設置 11:30 松川町 災害警戒本部設置 12:00 信濃町 災害警戒本部設置 12:00 山ノ内町 災害警戒本部設置 12:30 富士見町 災害警戒本部設置 12:30 伊那市 災害警戒本部設置 12:30 宮田村 災害警戒本部設置 12:40 飯綱町 警戒二次体制 13:00 御代田町 災害警戒本部設置 13:00 平谷村 情報収集 13:00 豊丘村 災害警戒本部設置 13:30 上松町 災害警戒本部設置 13:30 山形村 災害警戒本部設置 13:50 東御市 災害警戒本部設置 14:00 南牧村 災害警戒本部設置 14:00 大鹿村 災害警戒本部設置 14:00 坂城町 災害警戒本部設置 14:00 中野市 災害警戒本部設置	

令和元年10月12日

国土交通省中部地方整備局

天竜川ダム統合管理事務所

美和ダム（天竜川水系三峰川、長野県）の操作について

美和ダム（天竜川水系三峰川、長野県）において、大雨により、ダムの容量がいっぱいになる見込みとなります。そのためダムで行っていた洪水の調節を終了し、これから降る雨で上流から流れてくる水を下流へ流す操作へ移行します。

これにともない、下流河川の水位が上昇する恐れがありますので、市町村からの避難情報等を確認するとともに、各自安全確保を図るなど適切な防災行動をとって下さい。

1. 上記操作の開始時間

令和元年10月12日（土）21:00からを予定

2. 配布先

中部地方整備局記者クラブ
飯田市記者クラブ、駒ヶ根市記者クラブ、伊那記者クラブ

3. 関係市町

伊那市、宮田村、駒ヶ根市、飯島町、^{中川}中山村、松川町、豊丘村、高森町、飯田市、喬木村

4. 問合せ先

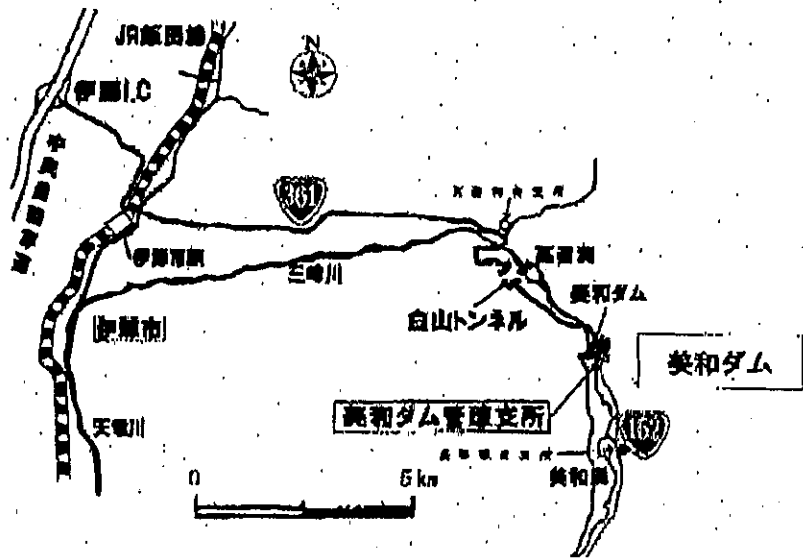
国土交通省中部地方整備局 河川部 河川保全管理官 瀬古 真一

TEL 052-953-3805

天竜川ダム統合管理事務所 所長 安田 幸男

TEL 0265-88-3729

5. 美和ダム位置図





避難勧告等発令状況

地域	発令種別	発令・解除	発令区域	発令・解除日時	対象世帯数	対象人数
佐久市	避難勧告	発令	内山地区	2019-10-12 14:45	640	1,739
小海町	避難準備情報	発令	小海町全域	2019-10-12 11:10	2,009	4,647
佐久穂町	避難準備情報	発令	佐久穂町全域(大日向地区を除く)	2019-10-12 14:30	4,051	10,344
	避難勧告	発令	大日向地区	2019-10-12 13:51	281	681
川上村	避難準備情報	発令	全域	2019-10-12 14:50	1,200	4,000
南牧村	避難準備情報	発令	大字広瀬川平地区	2019-10-12 14:30	72	147
	避難準備情報	発令	大字広瀬広瀬地区	2019-10-12 14:30	112	247
	避難準備情報	発令	大字海ノ口本村地区	2019-10-12 14:30	61	151
	避難準備情報	発令	大字海ノ口森下地区	2019-10-12 14:30	99	246
	避難準備情報	発令	大字海尻地区	2019-10-12 14:30	189	447
南相木村	避難準備情報	発令	南相木村全域	2019-10-12 11:30	433	1,008
軽井沢町	避難準備情報	発令	全域	2019-10-12 10:00		
上田市	避難準備情報	発令	本原地区の赤井、下塚、竹室、荒井、大畑、下原、出早(土砂災害警戒区域及び土砂災害特別警戒区域にお住まいの方)	2019-10-12 14:30	146	423
	避難準備情報	発令	傍陽地区の全ての自治会(土砂災害警戒区域及び土砂災害特別警戒区域にお住まいの方)	2019-10-12 14:30	428	1,070
	避難準備情報	発令	長地区の全ての自治会(菅平高原含む。土砂災害警戒区域及び土砂災害特別警戒区域にお住まいの方)	2019-10-12 14:30	573	1,514
	避難準備情報	発令	丸子地域の全ての自治会(土砂災害警戒区域及び土砂災害特別警戒区域にお住まいの方)	2019-10-12 14:30	2,280	5,683
	避難準備情報	発令	武石地域の全ての自治会(土砂災害警戒区域及び土砂災害特別警戒区域にお住まいの方)	2019-10-12 10:30	299	715
	避難準備情報	発令	川西地区の仁古田、岡、浦野、越戸、小泉、下室賀、上室賀、ひばりヶ丘(土砂災害警戒区域及び土砂災害特別警戒区域にお住まいの方)	2019-10-12 10:30	645	1,443

	避難準備情報	発令	別所温泉地区の全ての自治会(土砂災害警戒区域及び土砂災害特別警戒区域にお住まいの方)	2019-10-12 10:30	319	594
	避難準備情報	発令	西塩田地区の東前山、西前山、手塚、山田、野倉(土砂災害警戒区域及び土砂災害特別警戒区域にお住まいの方)	2019-10-12 10:30	239	600
	避難準備情報	発令	東塩田地区の富士山中組、奈良尾、平井寺、鈴子、石神、柳沢、下之郷(土砂災害警戒区域及び土砂災害特別警戒区域にお住まいの方)	2019-10-12 10:30	459	1,140
東御市	避難準備情報	発令	市内全域	2019-10-12 14:30		
長和町	避難準備情報	発令	町内全域	2019-10-12 10:30	2,638	6,016
青木村	避難準備情報	発令	青木村	2019-10-12 11:00	1,744	4,376
飯田市	避難準備情報	発令	飯田地域の土砂災害特別警戒区域	2019-10-12 10:00	925	2,910
	避難勧告	発令	南信濃地区の土砂災害特別警戒区域	2019-10-12 10:00	115	258
	避難勧告	発令	上村地区の土砂災害特別警戒区域	2019-10-12 10:00	68	134
阿南町	避難準備情報	発令	阿南町全域	2019-10-12 10:00	2,040	4,540
生坂村	避難準備情報	発令	村内全域	2019-10-12 14:10		
朝日村	避難準備情報	発令	朝日村内の山沿い地域	2019-10-12 15:00		
筑北村	避難準備情報	発令	筑北村全域	2019-10-12 13:00		
栄村	避難準備情報	発令	屋敷地区の一部	2019-10-12 14:10		
	避難準備情報	発令	中条地区	2019-10-12 14:00	6	17
合計					22,071	55,090

避難所開設・避難者数の状況

令和元年10月12日
15:00現在

広域別	市町村名	開設数	避難世帯数	避難者数
佐久	小諸市			
	佐久市	1		
	小海町	1	23	28
	佐久穂町	4		
	川上村	2		
	南牧村	3	1	2
	南相木村	3	32	53
	北相木村			
	軽井沢町	3		
	御代田町	3		
	立科町	2		
計	9	22	56	83
上田	上田市	21		
	東御市	5		
	長和町	4		
	青木村	15		
計	4	45	0	0
諏訪	岡谷市			
	諏訪市			
	茅野市	10	2	3
	下諏訪町			
	富士見町	2	1	3
計	2	12	3	6
上伊那	伊那市			
	駒ヶ根市	4	3	4
	辰野町			
	箕輪町			
	飯島町	5		
	南箕輪村			
	中川村			
宮田村	1			
計	3	10	3	4
南信州	飯田市	86	9	19
	松川町	1	1	1
	高森町			
	阿南町	4	8	14
	阿智村			
	平谷村			
	根羽村			
	下條村	1		
	売木村			
	天龍村	16	18	21
	泰阜村	2	18	19
	喬木村	3	7	12
	豊丘村			
	喬木村			
大鹿村	3			
計	8	116	61	86

広域別	市町村名	開設数	避難世帯数	避難者数
木曾	上松町			
	南木曾町			
	木曾町			
	木祖村			
	王滝村			
	大桑村			
計	0	0	0	0
松本	松本市			
	塩尻市			
	安曇野市			
	麻績村			
	生坂村	4	1	2
	山形村			
	朝日村	2		
	筑北村	10		
計	3	16	1	2
北アルプス	大町市			
	池田町			
	松川村			
	白馬村			
	小谷村	8	3	4
計	1	8	3	4
長野	長野市			
	須坂市	2		
	千曲市			
	坂城町			
	小布施町			
	高山村	1		
	信濃町			
	飯綱町	2		
小川村				
計	3	5	0	0
北信	中野市			
	飯山市			
	山ノ内町			
	木島平村	3		
	野沢温泉村			
	栄村			
計	1	3	0	0
合計	34	237	127	185

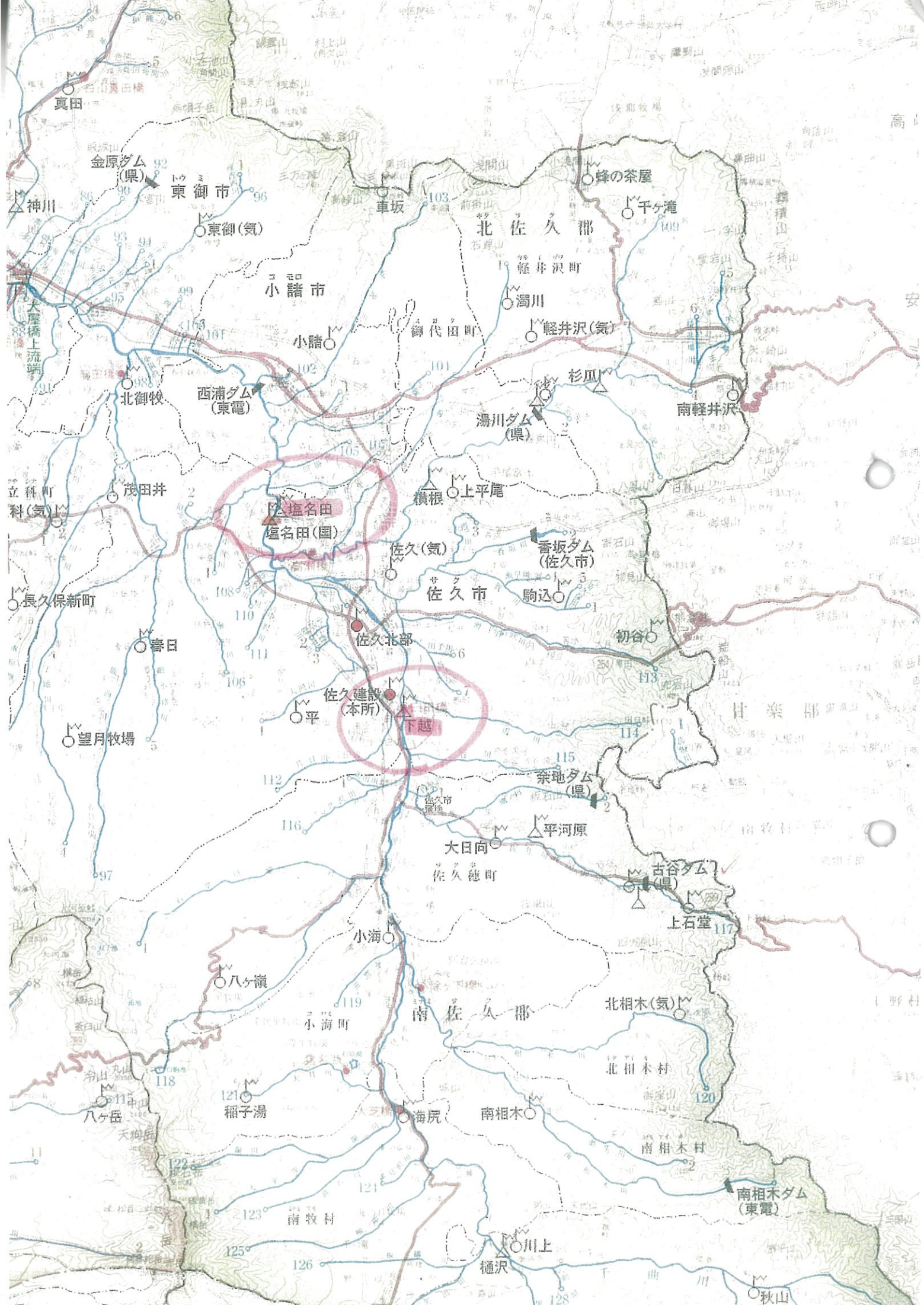
台風19号接近に伴う鉄道等の計画運休について

区分	会社名等		運休状況
鉄道	しなの鉄道	しなの鉄道線 軽井沢～篠ノ井	10月12日 ・10:30頃の列車から順次、全線運休 10月13日 ・終日運休
		北しなの線 長野～妙高高原	10月12日 ・10:30頃の列車から順次、全線運休 10月13日 ・終日運休
	長野電鉄	長野～湯田中	10月12日 ・今後の台風の進路等によっては、徐行運転による遅れ、運転を見合わせる場合あり。
	上田電鉄	上田～別所温泉	10月12日 ・14:30の列車を最後に運転見合わせ
	アルピコ交通	松本～新島々	10月12日 ・終日運休 明日以降の運転再開は未定
	JR東日本	北陸新幹線 東京～金沢	10月12日 ・15時頃までには、東京長野駅間の全ての列車の運転を取りやめる予定 10月13日 ・少なくとも昼頃まで運転を取りやめる予定
		信越本線 篠ノ井～長野	・10月12日 15時以降順次、列車の運転を取りやめ。
		飯山線 豊野～越後川口 (森宮野原)	10月12日 ・終日運転を見合わせ 10月13日 ・終日運転を見合わせる計画
		篠ノ井線 塩尻～篠ノ井	10月12日 ・終日運転を見合わせ 10月13日 ・終日運転を見合わせる計画
		小海線 小淵沢～小諸	10月12日 ・終日運転を見合わせ 10月13日 ・終日運転を見合わせる計画
		中央東線 新宿～塩尻 (信濃境)	10月12日 ・特急あずさ 終日運転を見合わせ ・普通列車 終日運転を見合わせ
		大糸線 松本～南小谷	10月12日 ・終日運転を見合わせ 10月13日 ・終日運転を見合わせる計画
	JR東海	飯田線 豊橋～辰野 (中井侍)	10月12日 ・終日運転を見合わせ
		中央西線 塩尻～名古屋 (田立)	10月12日 ・12:00頃から終日運休
	JR西日本	大糸線 南小谷～糸魚川 (北小谷)	10月12日 ・終日運転を見合わせ
	空港	信州まつもと空港	10月12日 ・終日欠航

令和元年10月12日(土) 台風19号による規制路線等箇所一覧表

令和元年10月12日(土)15:00 道路管理課

路線番号	箇所		道路の被害状態	規制原因		規制開始日時		規制延長 単位(km)	迂回路		被害状況		解除日時等	備考
	地点	終点		規制種別 (選択)	規制値	月/日	時刻		迂回路 (選択)	迂回路 (選択)	人身 (選択)	物損 (選択)		
(一)奥志賀公園線	下水内郡栄村大字塚 (秋山林道交点)	下水内郡栄村大字泉平	事前通行規制	事前		10/11	17:00	48.5	有	無	無	無		
(一)豊野南志賀公園線	上高井郡高山村山田温泉	上高井郡高山村山田牧場	事前通行規制	事前		10/12	14:00	8.1	無	無	無	無		
(一)豊野南志賀公園線	上高井郡高山村山田牧場	上高井郡高山村山田牧場 (山ノ内町境)	事前通行規制	事前		10/12	15:00	5.7	無	無	無	無		
(一)奥志賀公園線	下高井郡山ノ内町夜間瀬 奥志賀ゲート	下水内郡栄村 林道秋山線ゲート	事前通行規制	事前		10/11	17:00	7.5	無	無	無	無		
(国)254号	佐久市 内山トンネル	佐久市 内山(橋)	事前通行規制	事前	連続 120mm	10/12	9:00	8.0	無	無	無	無		
(国)299号	上野村 黒川(日影平橋)	長野県境(十石峠)	事前通行規制	事前	連続 100mm	10/12	9:45	1.0	無	無	無	無		
(一)権ヶ岳矢付線	安曇野市 穂高有明 宮城ゲート	安曇野市 穂高有明 中野ゲート	事前通行規制	事前	連続 60mm	10/12	12:00	11.2	無	無	無	無		
(一)五味池高原線	須坂市 五味池高原	須坂市 豊丘上原橋	事前通行規制	事前	連続 60mm	10/12	12:00	12.9	無	無	無	無		
(国)418号	天龍村 的瀬	天龍村 早木戸	法面崩落	災害		10/12	10:50	2.0	有	無	無	無		○
(主)美ヶ原公園西内線	筑石観光センター上		事前通行規制	事前	連続 100mm	10/12	11:55	12.0	有	無	無	無		
(一)美ヶ原公園沖線	養所ヶ原スキー場入口	武石峠(松本市道との交点)	事前通行規制	事前	連続 100mm	10/12	11:55	10.2	有	無	無	無		
松本和田線	小県郡長和町和田(美ヶ原公園 東崩崖線交点)	小県郡長和町和田(ミヤシタヒ ルズオートキャンプ場上)	事前通行規制	事前	連続 80mm	10/12	12:10	8.6	有	無	無	無		
(主)奈川野実高根線	松本市 奈川川浦	松本市 奈川野実峠	事前通行規制	事前	連続 80mm	10/12	15:00	6.1	無	無	無	無		
(主)上高地公園線	松本市 安曇川河童橋	松本市 安曇中ノ湯	事前通行規制	事前	連続 90mm	10/12	16:00	6.3	無	無	無	無		
(国)299号	(主)松原湖高原線 交点	茅野市 境	冠水による事故	事故		10/12	13:00	8.0	無	無	無	無		
(一)新田坂城停車場線	千曲市力石	坂城町刈原	事前通行規制	事前		10/12	13:14	0.3	有	無	無	無		
(一)長野菅平線	長野市若穂保科寺待者	上田市真田町境	事前通行規制	事前		10/12	14:00	5.4	有	無	無	無		
(国)299号	茅野市北山千駄刈	茅野市北山美草峠	冠水による事故	事故		10/12	13:00	6.1	無	無	無	無		
(一)美ヶ原和田線	小県郡長和町和田	小県郡長和町野々入	事前通行規制	事前		10/12	14:00	8.8	無	無	無	無		
(主)下仁田軽井沢線	下仁田町県境	軽井沢町分岐	事前通行規制	事前		10/12	10:30	4.4	無	無	無	無		○
16路線20区間														
高速道路														
上信越自動車道	小籠IC	藤岡IC	法面崩落	災害		10/12								
中部横断自動車道	佐久小籠JCT	八千穂高原IC	事前通行規制	事前		10/12								
2路線														
直轄国道														
国道18号	碓氷バイパス		事前通行規制			10/12								
1路線														
19号木相村で通行止め予定														



真田

東御市

東御(気)

小諸市

小諸

西浦ダム(東電)

北御牧

茂田井

塩名田(国)

佐久(気)

佐久市

香坂ダム(佐久市)

春日

佐久北部

佐久建設(本所)

平

下越

奈地ダム(県)

大日向

佐久徳町

平河原

上石堂

小海

八ヶ嶺

小海町

南佐久郡

北相木(気)

稲子湯

南相木

南相木村

南相木ダム(東電)

南牧村

川上

樋沢

秋山