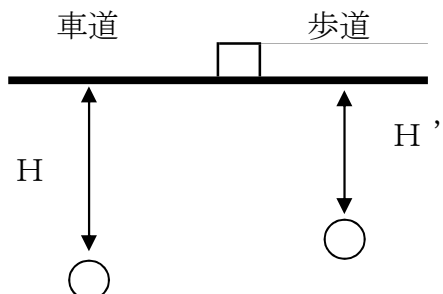


# 道路占用申請について（地下埋設物）

安曇野建設事務所

## 1 掘削深について



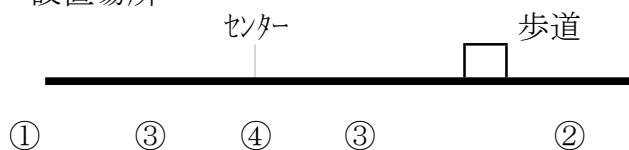
区 分	車 道	歩 道
上 水 道	1.2 (0.6)	1.2 (0.6)
下 水 道（本線）	3.0 (1.0)	3.0 (1.0)
同（本線以外）	1.5 (0.6)	1.5 (0.6)
電 線 管	0.8 (0.6)	0.6 (0.6)

注) 1 歩道がマウントアップの場合は、車道面からの深さ (H')

2 ( ) 内の数値は次の管種を使用した場合の緩和数値

鋼管、ダグタイル铸铁管、水道配水用ポリエチレン管、硬質塩化ビニル管（電気事業における地下電線（外装管）は耐衝撃性硬質塩化ビニル管に限る）、ヒューム管、強化プラスチック複合管、陶管、ポリエチレン管、コンクリート多孔管

## 2 設置場所






<優先順位>

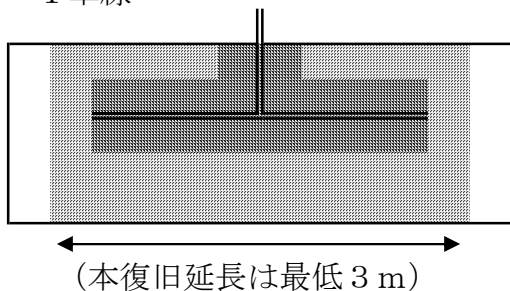
- ① 道路外（路肩外）
- ② 歩道
- ③ 路線中央
- ④ 車道中央

## 3 舗装の復旧

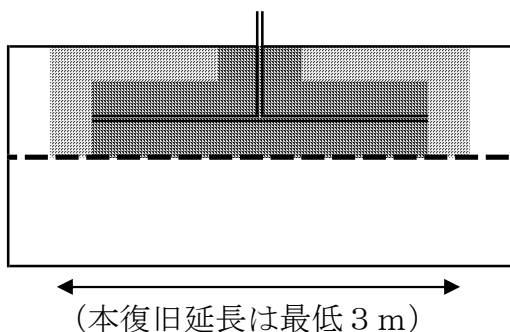
仮復旧後、6ヶ月経過後に本復旧

-  掘削範囲（仮復旧）
-  本復旧範囲
-  占用物件

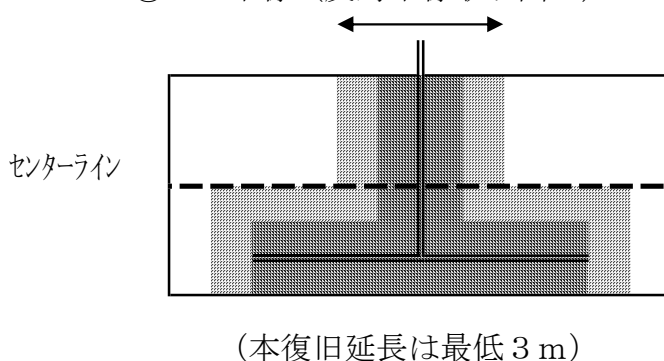
### ① 1車線



### ② 2車線（片車線取り出し）

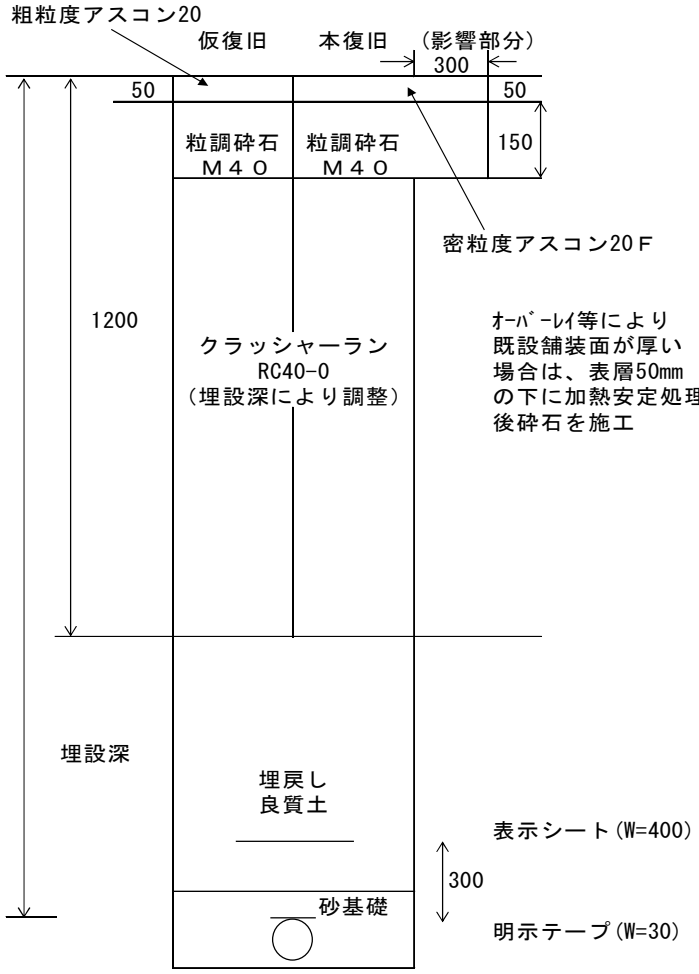


### ③ 2車線（反対車線取り出し）



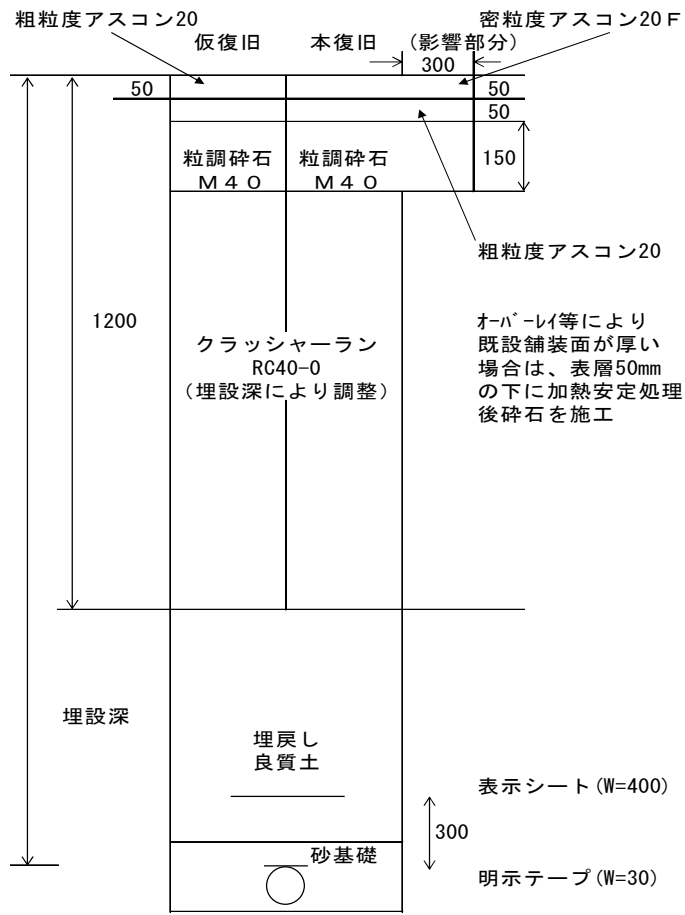
**車道部分 (A交通)**

(B交通以外)



**車道部分 (B交通)**

- ・ 国道147
- ・ 柏矢町田沢停車場線
- ・ 梓橋田沢停車場線
- ・ 穂高停車場線
- ・ 有明大町線 (堤防道路)
- ・ 中堀一日市場停車場線
- ・ 塩尻鍋割穂高線



**歩道部分**

