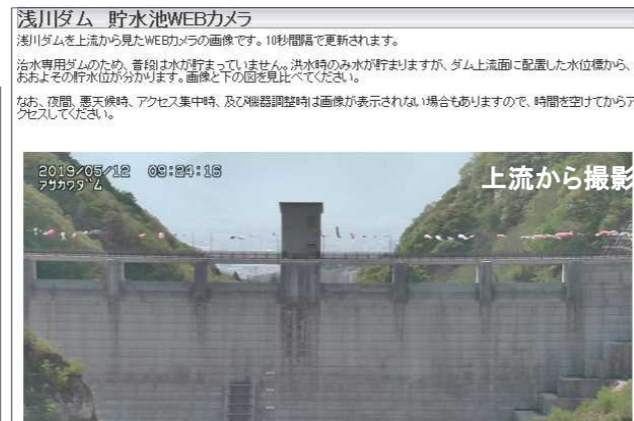
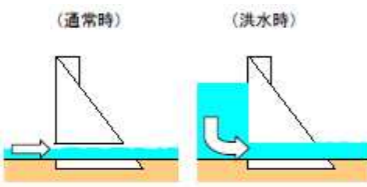


浅川ダム

浅川ダムは、洪水調節専用の流水型ダム(穴あきダム)です。

普段は、常用洪水吐(ダム内)の水が流れる穴を通じて、上流の水が下流に流れ、ダムに水がたまることはありません。

上流域に雨が降って、ダムへの全流入量が10m³/sを超えると、ダムに水がたまることとなり、洪水調節を開始します。浅川ダムの総貯水容量(ためられる水の量)は、110万m³です。



浅川ダムのカメラ画像は浅川改良事務所ホームページから



全流入量が10m³/sを超えると洪水調節を開始します。

浅川ダムのダム諸量は長野県河川砂防情報ステーションから



浅川ダムの雨量は長野県河川砂防情報ステーションから

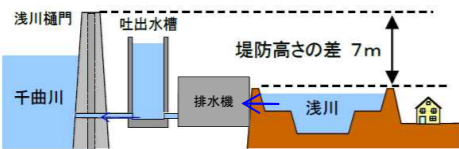
浅川排水機場

浅川排水機場は、長野平土地改良区が管理する第一・第二機場と長野県が管理する第三排水機場からなります。

千曲川の水位が上昇し、浅川へ逆流が始まると浅川樋門が閉じられ、浅川水位(合流点)が5.0m(標高329.50m)に達し、さらに上昇する場合、ポンプを順次稼働します。

その後、ポンプを稼働しても、浅川の水が上昇し続け、千曲川水位(下流)の水位がはん濫危険水位に達すると、ポンプを停止することとなります。

なお、浅川の水が上昇し、浅川の堤防から水が溢れ出した時点で、上流の長沼排水機場のポンプは停止されます。



年月日 時分	浅川水位 (合流点)	千曲川水位 (下流)	浅川水位 (合流点)	千曲川水位 (下流)
05/11 10:00	328.29 ↓	328.21 ↓	328.07 ↓	328.17 ↓
05/11 11:00	328.28 ↓	328.21 ↓	328.06 ↓	328.17 ↓
05/11 12:00	328.28 ↓	328.21 ↓	328.06 ↓	328.17 ↓
05/11 13:00	328.28 ↓	328.21 ↓	328.06 ↓	328.17 ↓
05/11 14:00	328.28 ↓	328.21 ↓	328.06 ↓	328.17 ↓
05/11 15:00	328.28 ↓	328.21 ↓	328.06 ↓	328.17 ↓
05/11 16:00	328.28 ↓	328.21 ↓	328.06 ↓	328.17 ↓
05/11 17:00	328.28 ↓	328.21 ↓	328.06 ↓	328.17 ↓
05/11 18:00	328.28 ↓	328.21 ↓	328.06 ↓	328.17 ↓
05/11 19:00	328.28 ↓	328.21 ↓	328.06 ↓	328.17 ↓
05/11 20:00	328.28 ↓	328.21 ↓	328.06 ↓	328.17 ↓
05/11 21:00	328.28 ↓	328.21 ↓	328.06 ↓	328.17 ↓
05/11 22:00	328.28 ↓	328.21 ↓	328.06 ↓	328.17 ↓
05/11 23:00	328.29 ↑	328.21 ↓	328.06 ↓	328.17 ↓
05/12 00:00	328.29 ↑	328.21 ↓	328.07 ↑	328.18 ↑
05/12 01:00	328.29 ↑	328.21 ↓	328.07 ↑	328.18 ↑
05/12 02:00	328.29 ↑	328.21 ↓	328.08 ↑	328.19 ↑
05/12 03:00	328.29 ↑	328.21 ↓	328.09 ↑	328.20 ↑
05/12 04:00	328.29 ↑	328.21 ↓	328.09 ↑	328.20 ↑
05/12 05:00	328.29 ↑	328.21 ↓	328.09 ↑	328.20 ↑
05/12 06:00	328.29 ↑	328.21 ↓	328.09 ↑	328.20 ↑
05/12 07:00	328.29 ↑	328.21 ↓	328.09 ↑	328.20 ↑
05/12 08:00	328.29 ↑	328.21 ↓	328.09 ↑	328.20 ↑

千曲川水位(下流)の水位がはん濫危険水位に達すると、ポンプを停止します。

長沼排水機場 放流ゲートの上下流の水 浅川樋門の 上下流の水

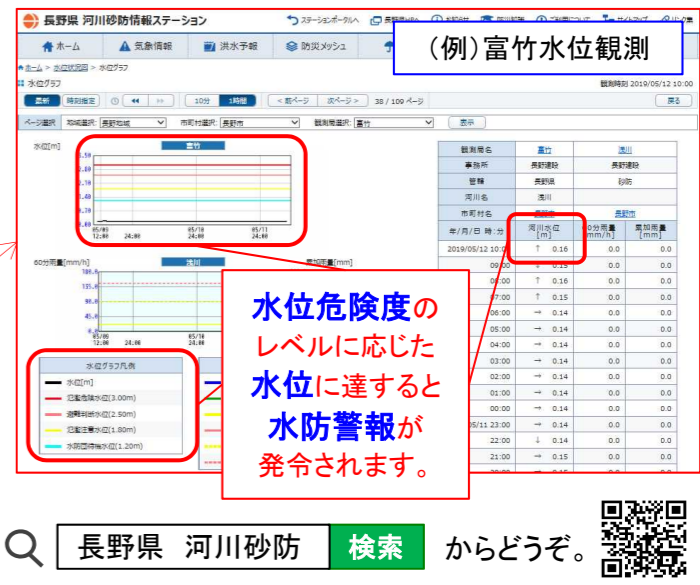
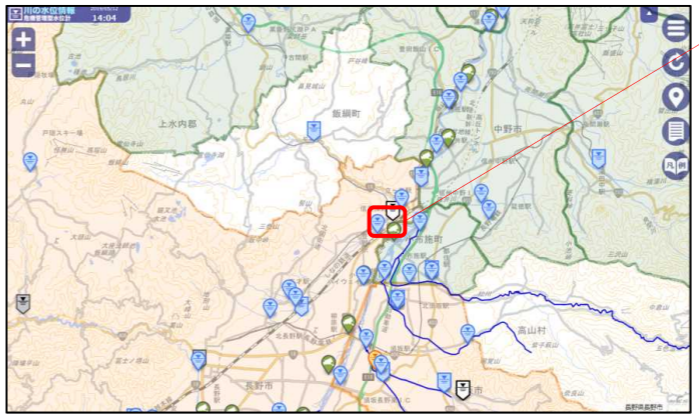
浅川排水機場、長沼排水機場の水位、カメラ画像は浅川改良事務所ホームページから

長野県河川砂防情報ステーション

国土交通省や長野県が河川及び砂防管理用に設置した長野県内の雨量・水位・ダム諸量データやカメラ画像等の情報を取りまとめたポータルサイトです。

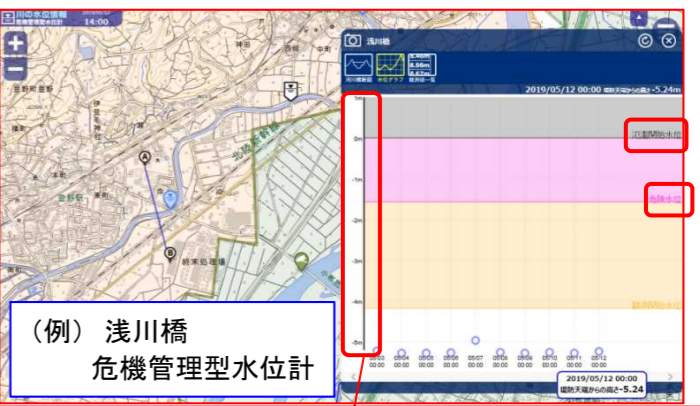
川の水位情報 (危機管理型水位)

一般的な水位観測所(固定局)と別に設置された簡易な水位計(危機管理型水位計)の水位情報のサイトです。



水位危険度のレベルに応じた水位に達すると水防警報が発令されます。

長野県 河川砂防 検索 からどうぞ。



水位は堤防天端を0とした測り下げ(-)の数値です。(氾濫開始水位 = 堤防天端) (危険水位 = 水深の約7割水位)

川の水位情報 検索 からどうぞ。

浅川改良事務所ホームページ

一級河川浅川及びその支川の治水対策を行っている浅川改良事務所の紹介、浅川ダム事業・浅川総合内水対策などの紹介をしているサイトです。

浅川改良事務所 検索 からどうぞ。

上記の他、気象庁ホームページや国土交通省 川の防災情報などを参考にしてください。

問い合わせ先 長野県長野建設事務所浅川改良事務所
〒380-0836 長野市南長野南県町686-1
TEL 026-234-9548 FAX 026-234-9562 E-mail:asakawa@pref.nagano.lg.jp