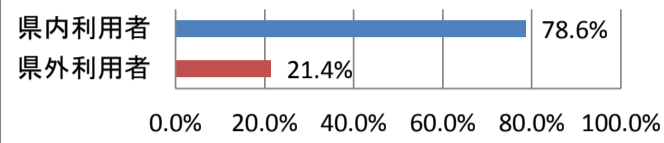


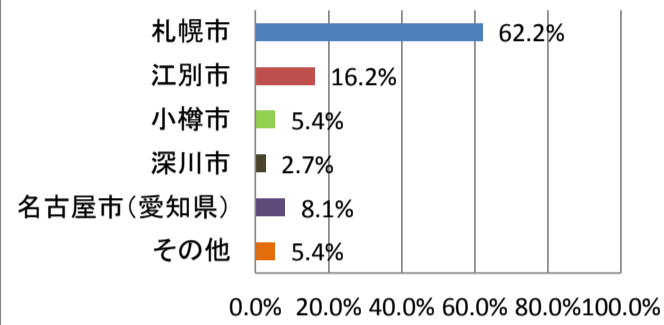
# 平成30年度 信州まつもと空港搭乗者アンケート調査(丘珠便)における利用者の動向

## 利用者居住地

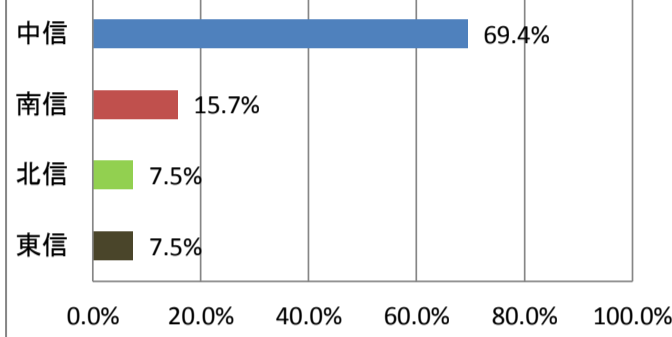


- 1 実施期間 平成30年8月21日(火)～27日(月)
- 2 調査方法 信州まつもと空港待合室で用紙を配布・回収
- 3 調査対象 信州まつもと空港丘珠便の出発便の搭乗者

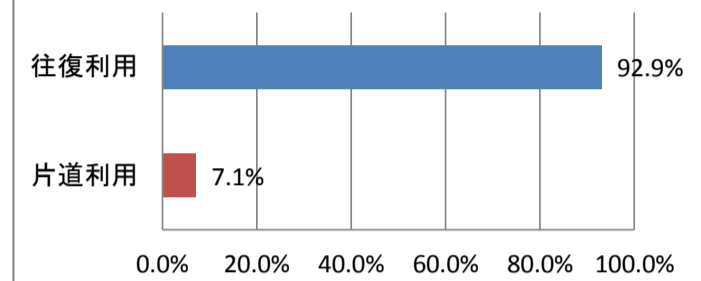
## 県外利用者 市別居住地



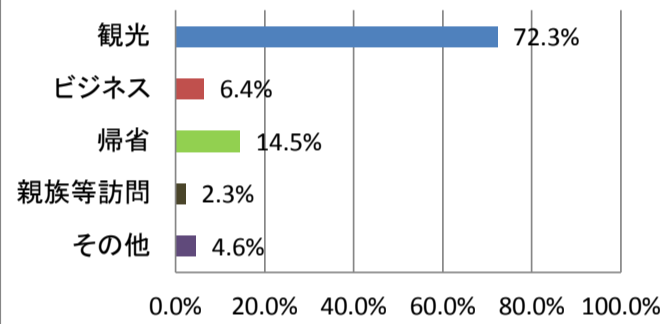
## 県内利用者 地域別居住地



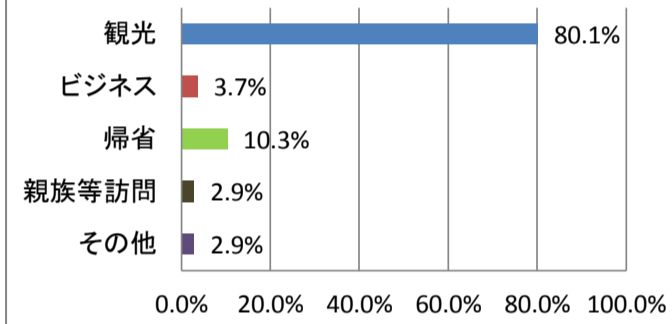
## 利用形態



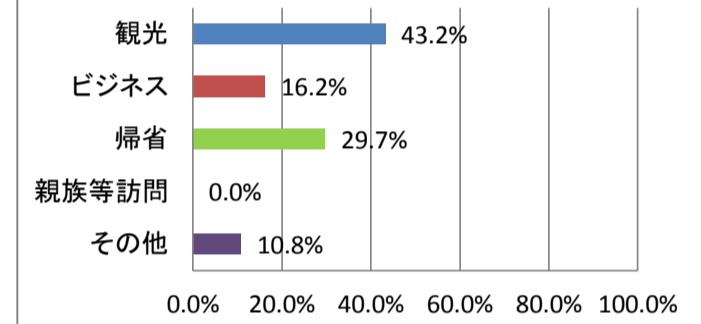
## 旅行目的



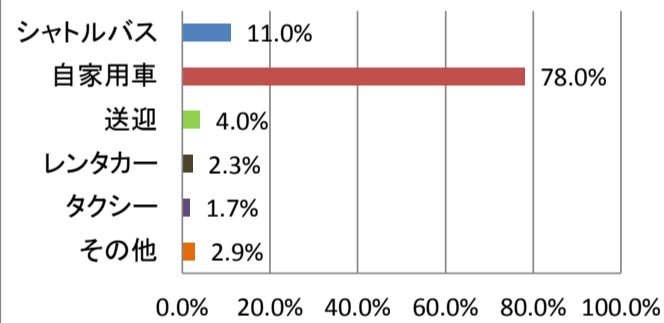
## 旅行目的(県内)



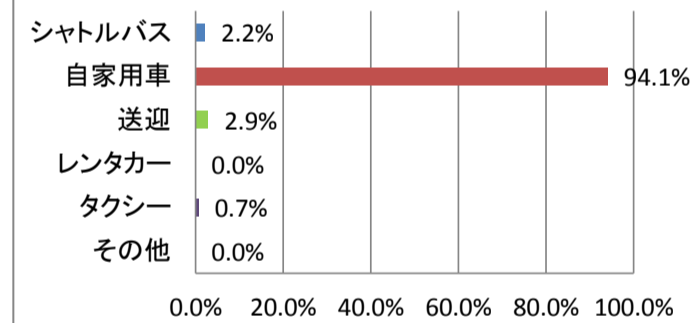
## 旅行目的(県外)



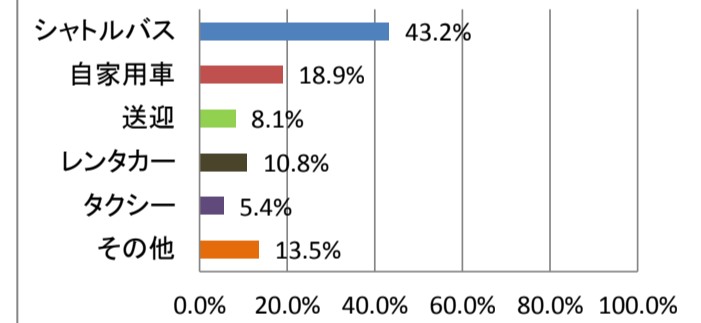
## 空港へのアクセス



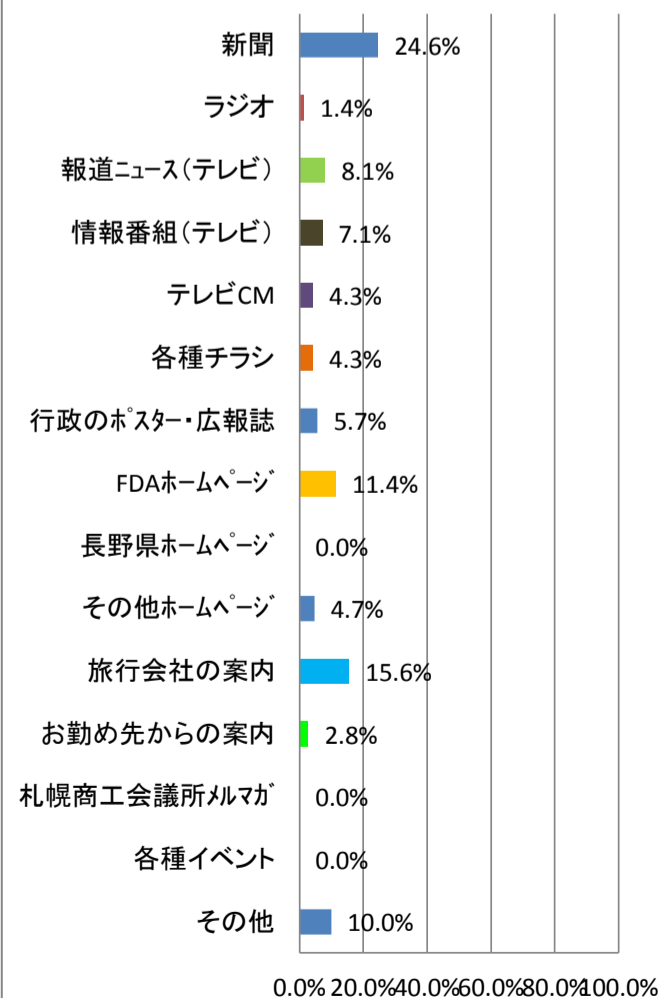
## 空港へのアクセス(県内)



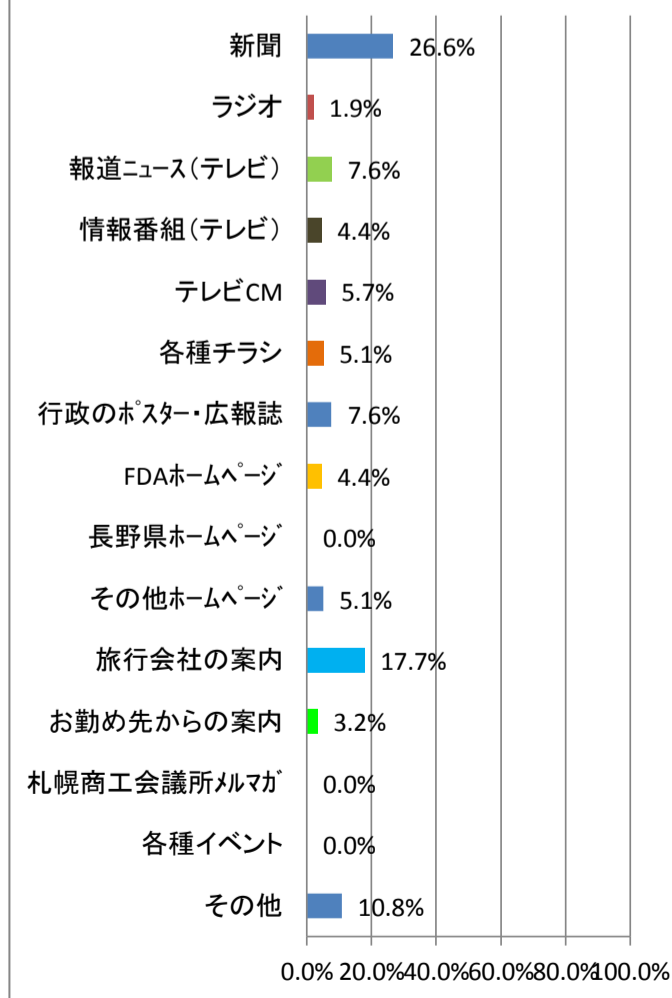
## 空港へのアクセス(県外)



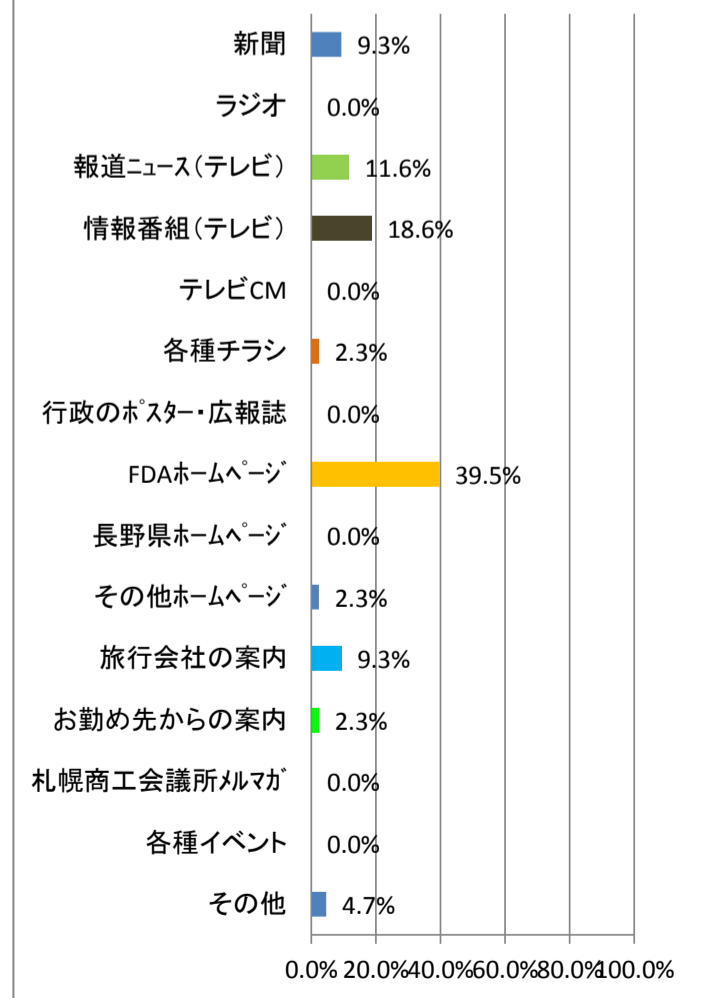
## 丘珠便の情報入手



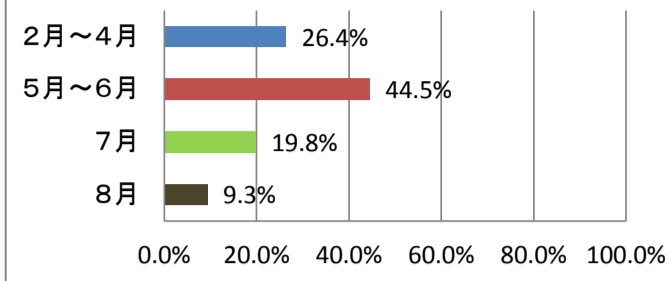
## 丘珠便の情報入手(県内)



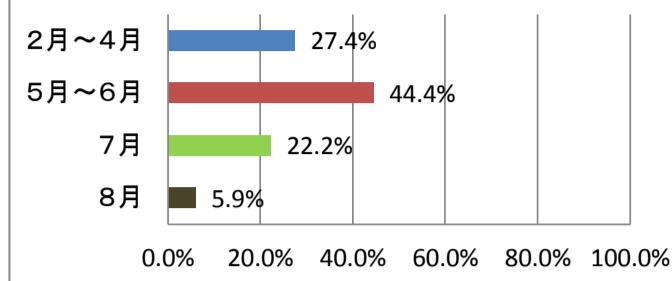
## 丘珠便の情報入手(県外)



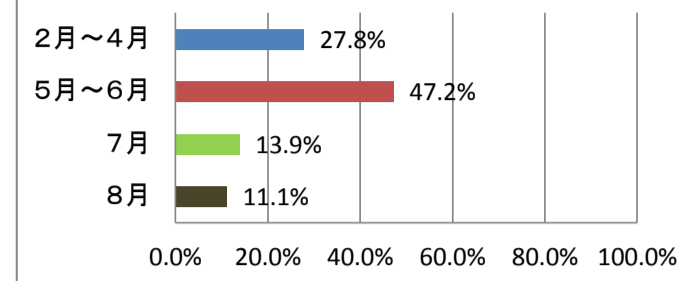
### 情報知った時期



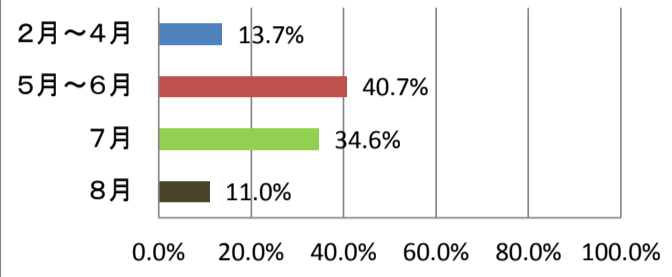
### 情報知った時期(県内)



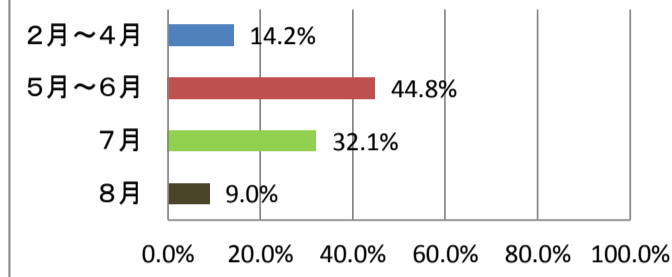
### 情報知った時期(県外)



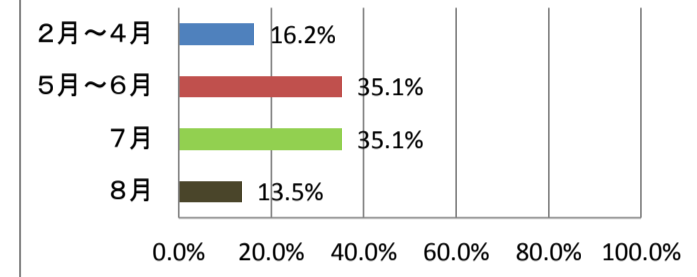
### 旅行決めた時期



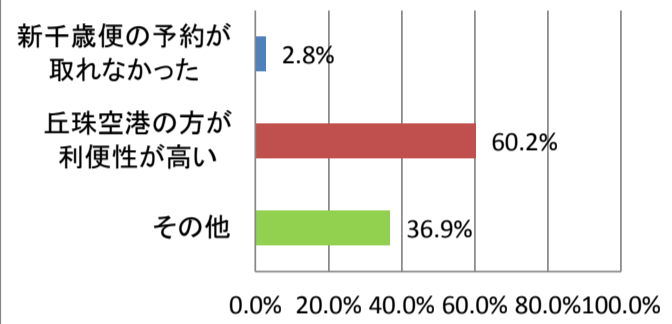
### 旅行決めた時期(県内)



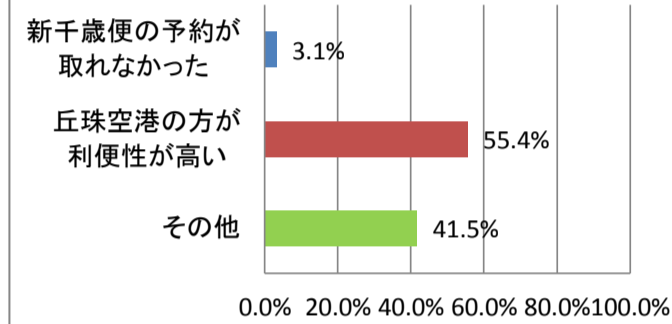
### 旅行決めた時期(県外)



### 丘珠便を選んだ理由



### 丘珠便を選んだ理由(県内)



### 丘珠便を選んだ理由(県外)

