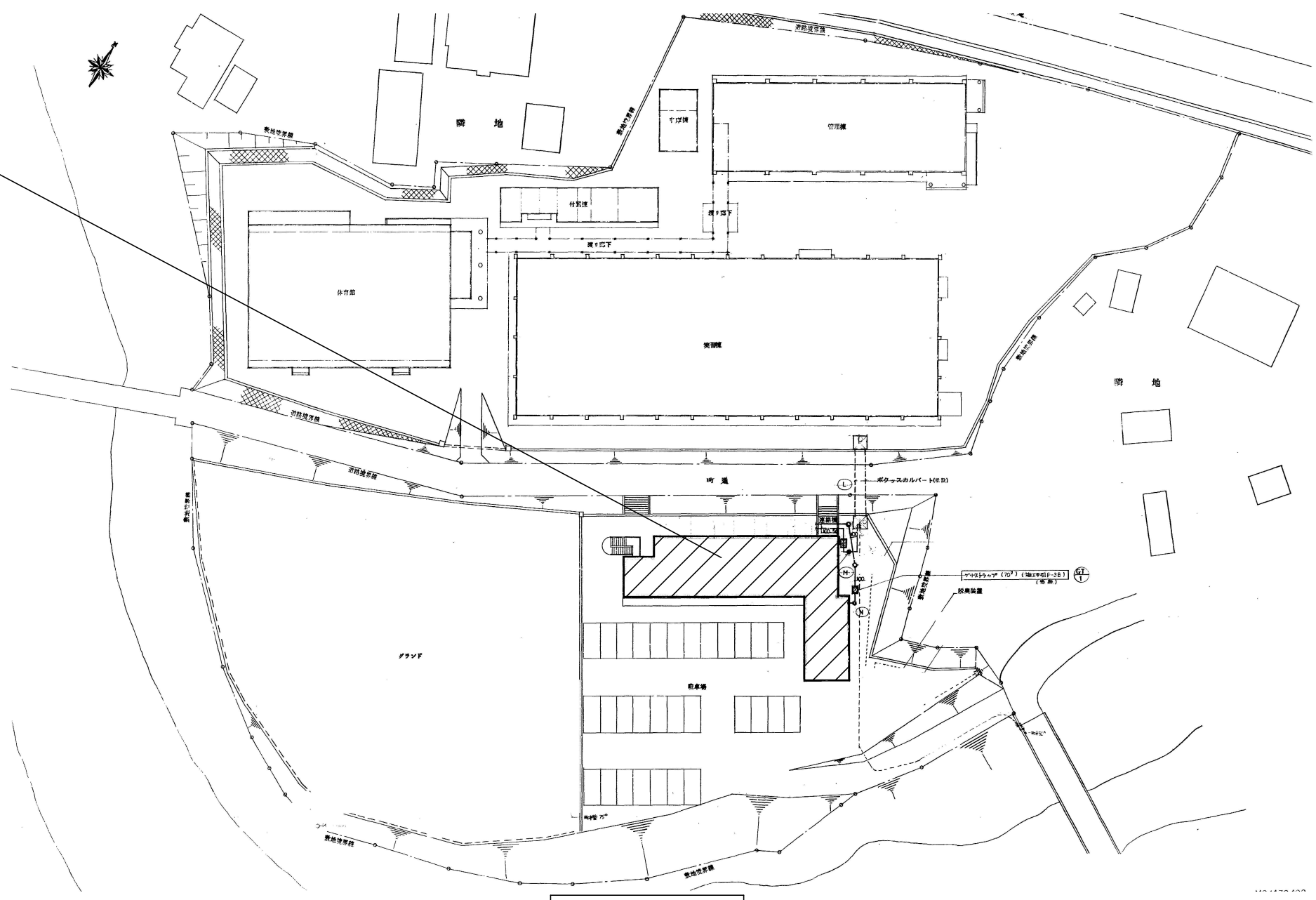
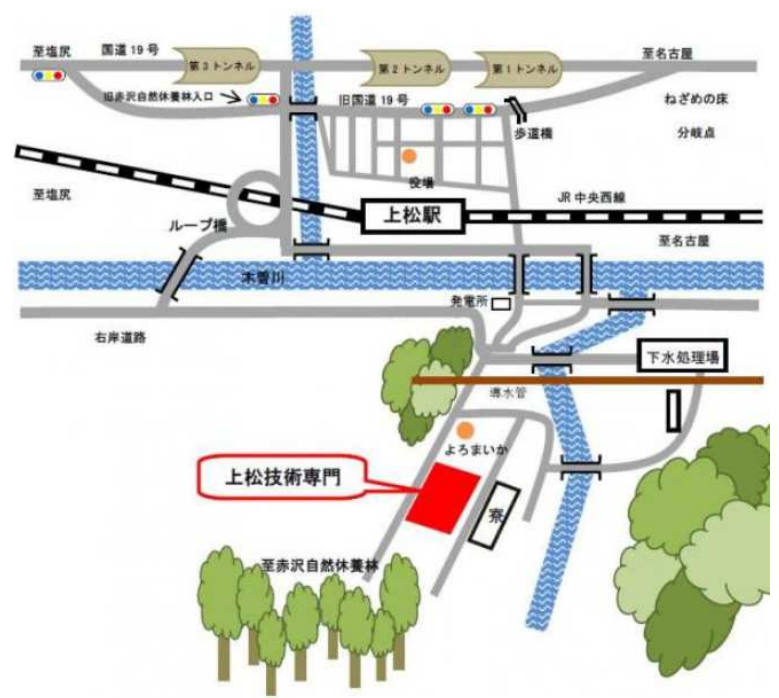


工事箇所：寄宿舍棟



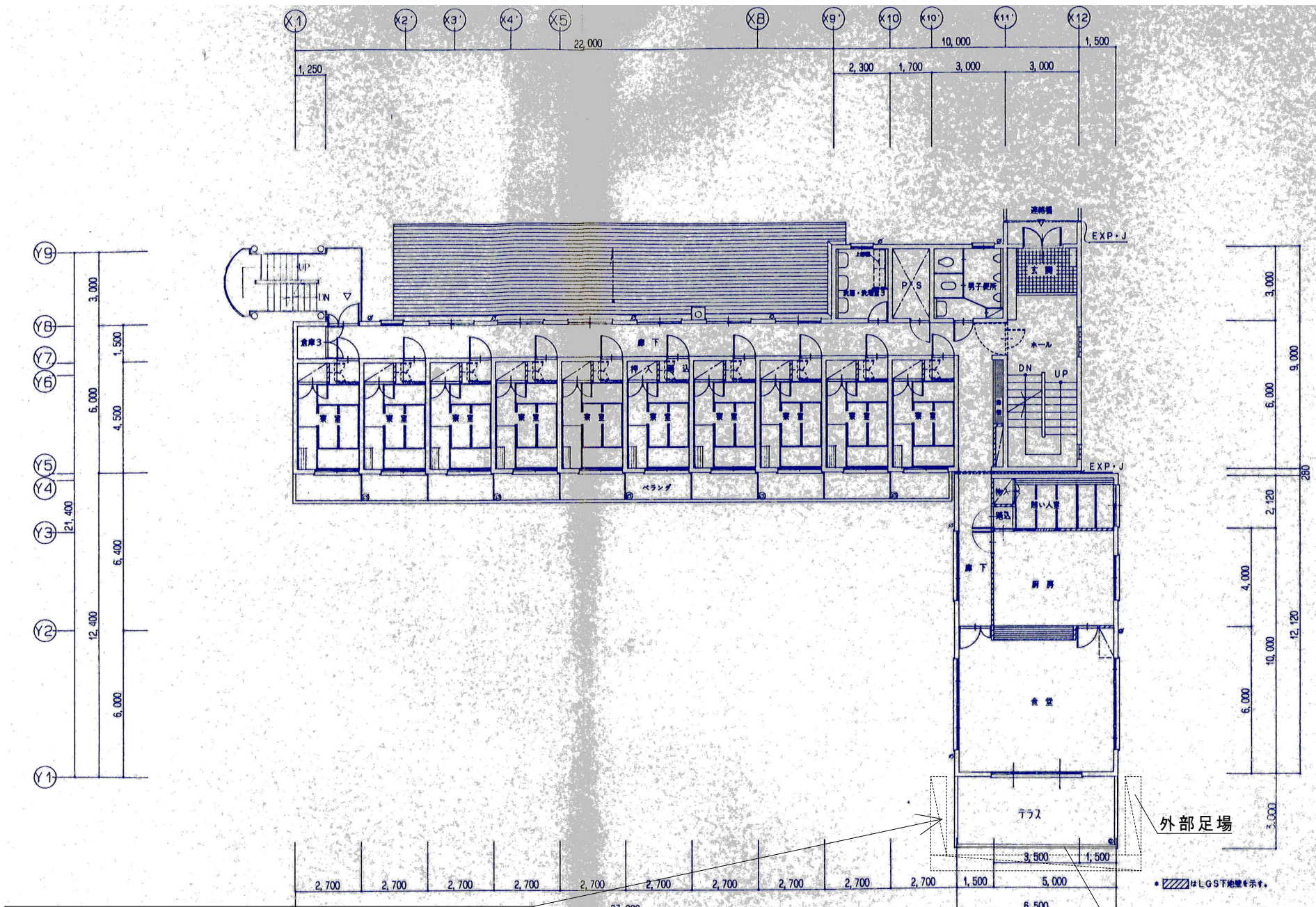
配置図

案内図

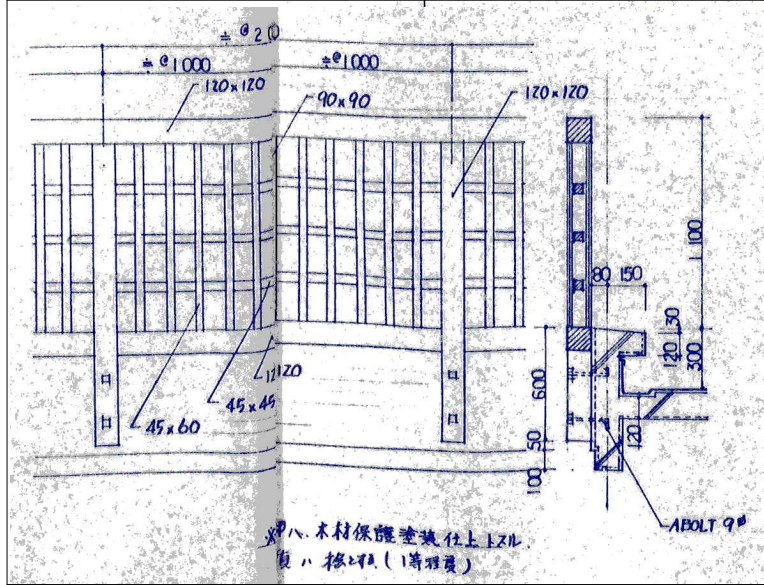


工事内容

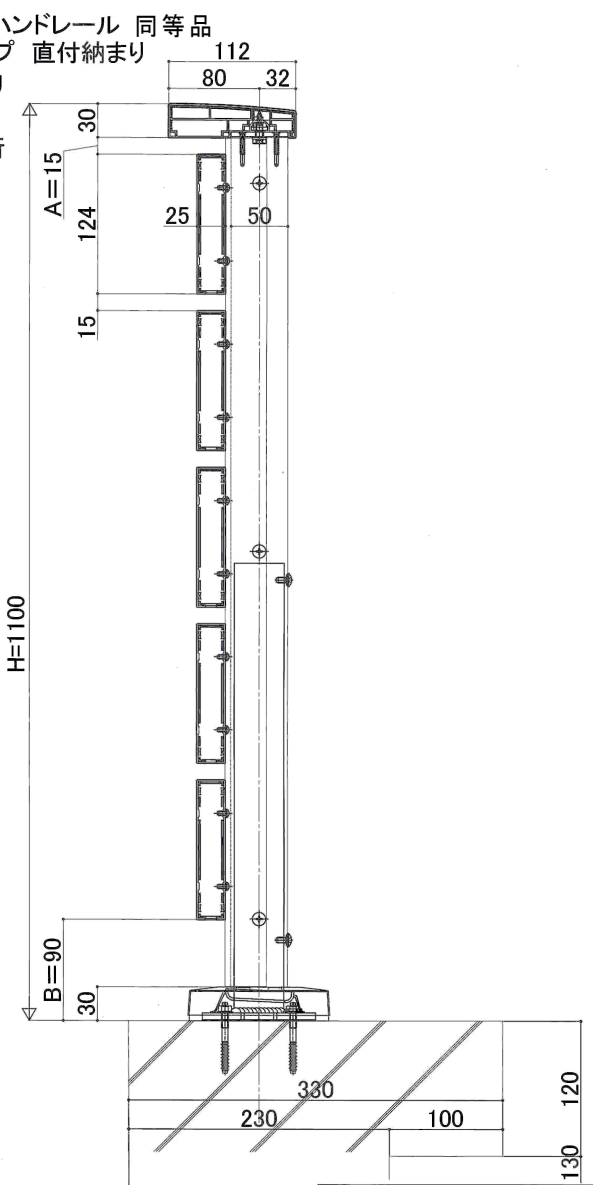
- 上松技術専門校寄宿舍棟内の食堂前テラスの手摺を更新する。
- 既存手摺は、木製により腐食し、一部脱落している。
- 既存手摺は、撤去処分し、壁アンカー孔はモルタル埋めの上、複層塗材Eで仕上げる。
- 更新後は、耐久性のあるアルミ製（木目調）手摺をパラペット天端にアンカー固定する。
- 施工期間中は、テラス内や周囲を進入禁止にする等、安全対策に留意すること。



寄宿舍棟平面図 1/200

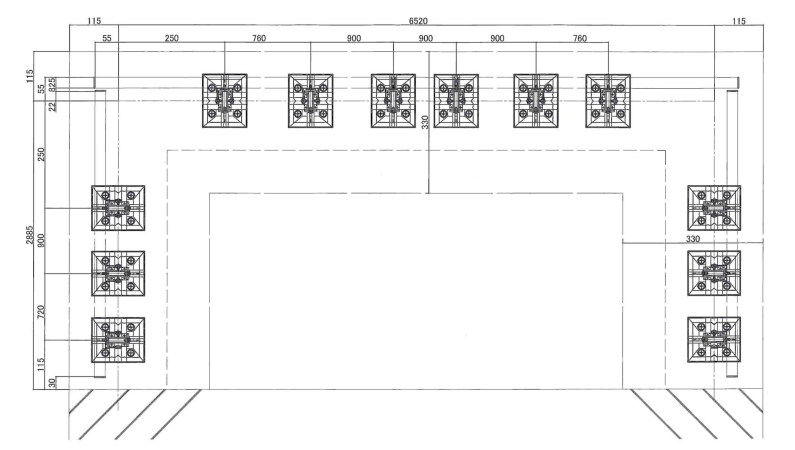


既存手摺平面図 NS

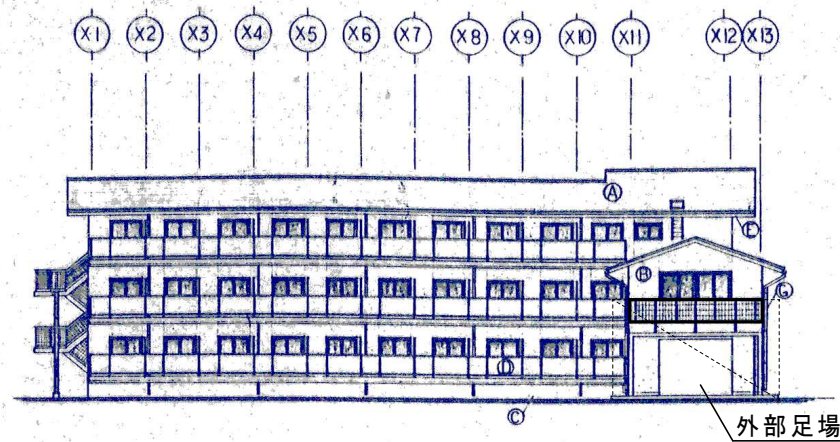


新設手摺断面図 NS

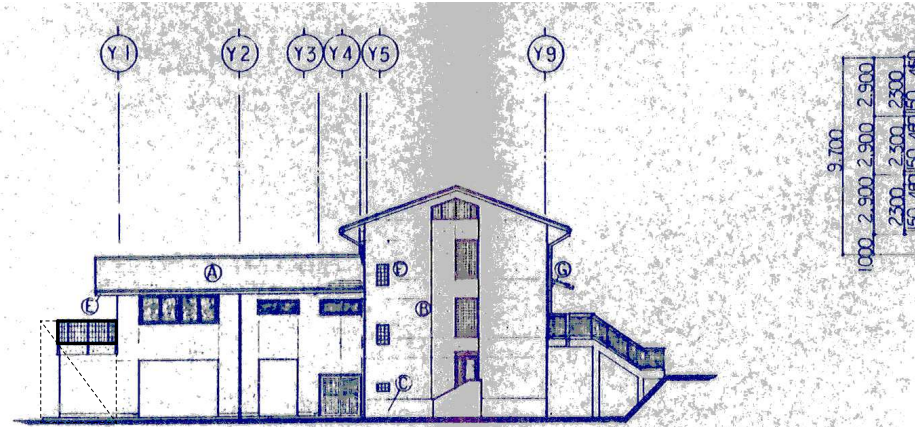
既存木製手摺撤去の上、アルミ手摺更新



新設手摺平面図 NS

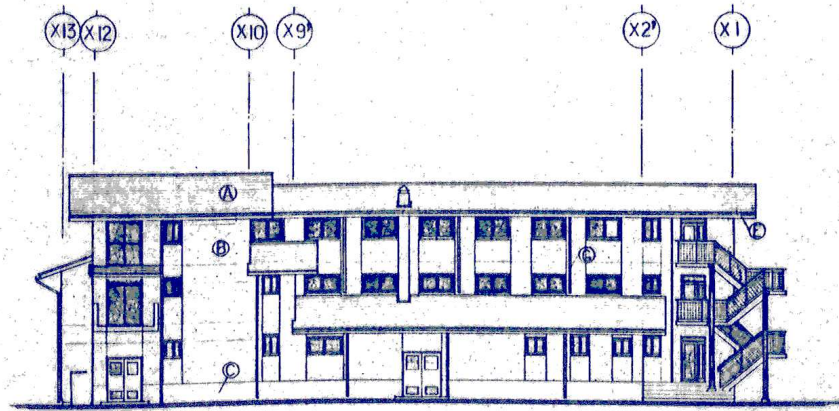


南側立面図 SCALE=1/200

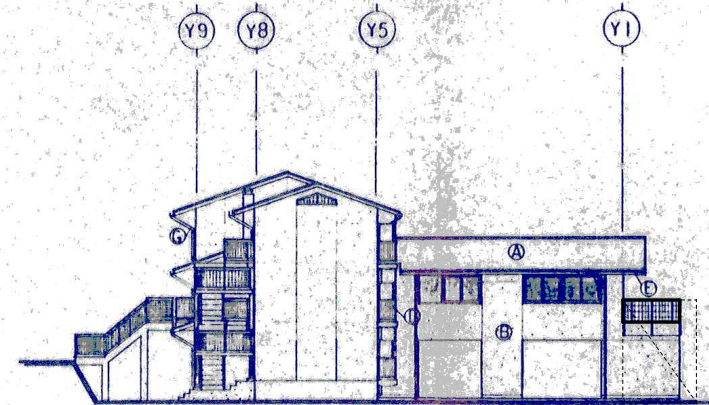


東側立面図 SCALE=1/200

仕上表	
(A)	7.5mm厚鋼板 (100mm厚コンクリート躯体)
(B)	外壁: コンクリート打設 珪藻土付
(C)	基礎: コンクリート打設 電気給電付
(D)	床: 7.5mm厚 (BL) 日本産(100mm厚)
(E)	断熱: 断熱材 (100mm厚) 加工 120x120
(F)	ガラス 700-7
(G)	窓: SGPW 80A 付付鉄筋FB 25x45 OP



北側立面図 SCALE=1/200



西側立面図 SCALE=1/200

寄宿舎棟立面図 1/400